



### **Eylül Ayı 2021 Giderleri**

Sağlık Bilimleri Üniversitesinin 2021/Eylül dönemi harcamaları Tablo-1'de sunulduğu gibidir. Personel giderleri ve sosyal güvenlik kurumlarına devlet primi giderlerindeki harcama, önceki iki ayın harcama eğilimine yakın seyretmektedir.

Mal ve hizmet alımları incelendiğinde 2021-2022 yılı eğitim-öğretim döneminin başlaması ile birlikte pandemi süreci ve yaz döneminde eğitim-öğretime ara verilmesinden dolayı meydana gelen azalma eğiliminin bittiği ve artışa geçtiği gözlemlenmektedir.

Cari Transferlerdeki harcamalar incelendiğinde memurların öğle yemeği harcamasında azalmanın devam ettiği ve Yüksek Öğretim Kurulu Başkanlığı tarafından öncelikli alanlarda yetiştirilmek üzere gönderilen YÖK 100/2000 doktora bursiyerlerine Eylül ayı ödemelerinin gerçekleştiği görülmektedir.

Sermaye Giderleri incelendiğinde; Mekteb-i Tıbbiye-i Şahane Binası 2. Etap Restorasyonunun 5. hakedişinin ödendiği; bina bakım-onarımı ve kampüs altyapısına yönelik harcamaların devam ettiği gözlemlenmektedir. Sermaye Giderleri toplam harcaması bir önceki aya göre azalmıştır.

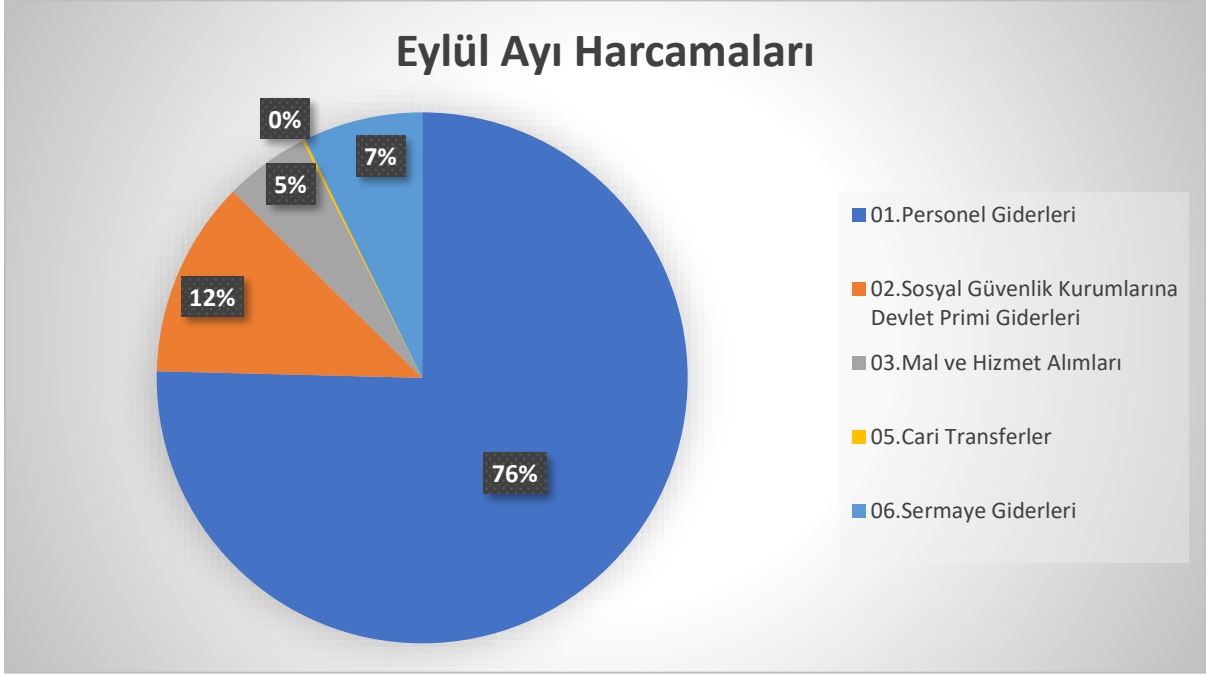
Sağlık Bilimleri Üniversitesi harcamalarının Eylül ayındaki dağılım oranları Grafik-1'de, aylar itibarıyla harcamaların mukayesesi Grafik-2'de, harcamaların birikimli seyri ise Grafik-3'te kamuoyunun bilgisine sunulur.

<b>Tablo-1 Gider Türü (Ekonomik Sınıflandırma, Eylül Ayı)</b>	<b>Harcama (TL)</b>
Personel Giderleri	40.013.700,08
Sosyal Güvenlik Kurumlarına Devlet Primi Giderleri	6.359.354,25
Mal ve Hizmet Alımları	2.747.741,52
Cari Transferler	86.869,75
Sermaye Giderleri	3.863.917,28
<b>Toplam</b>	<b>53.071.582,88</b>

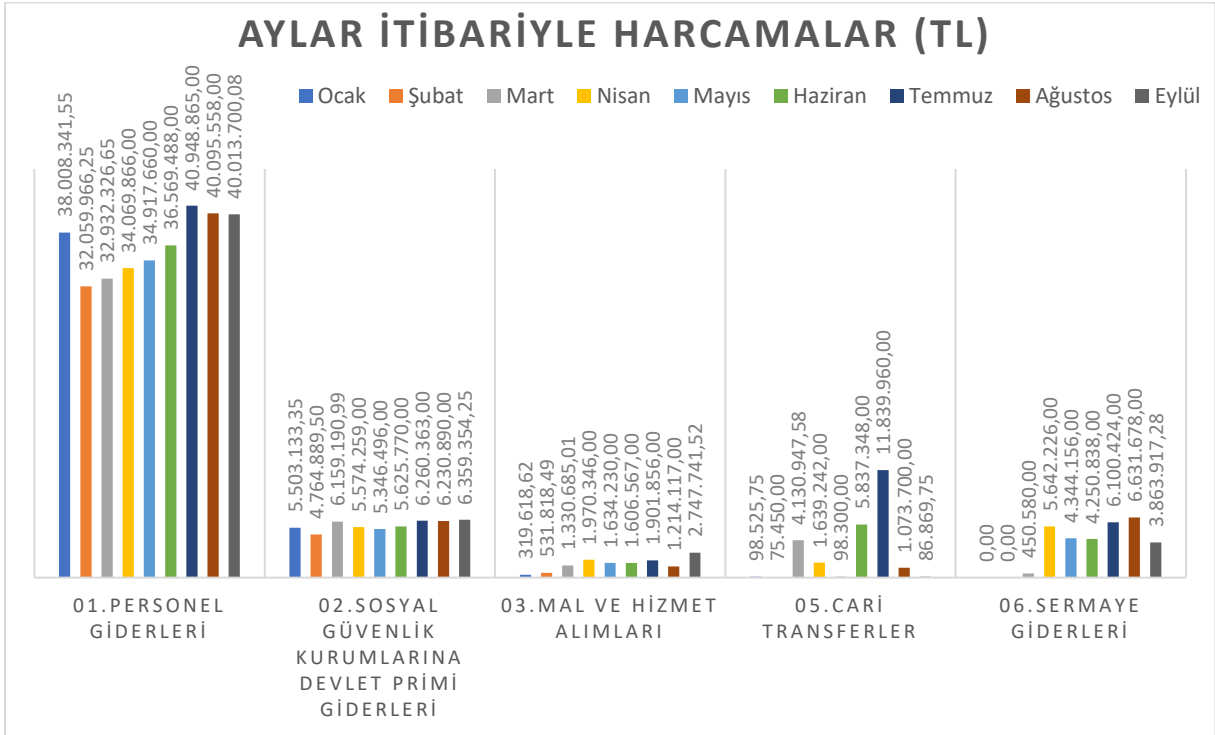
*Kaynak: Program Bütçe Yönetim ve Enformasyon Sistemi (e-bütçe)*



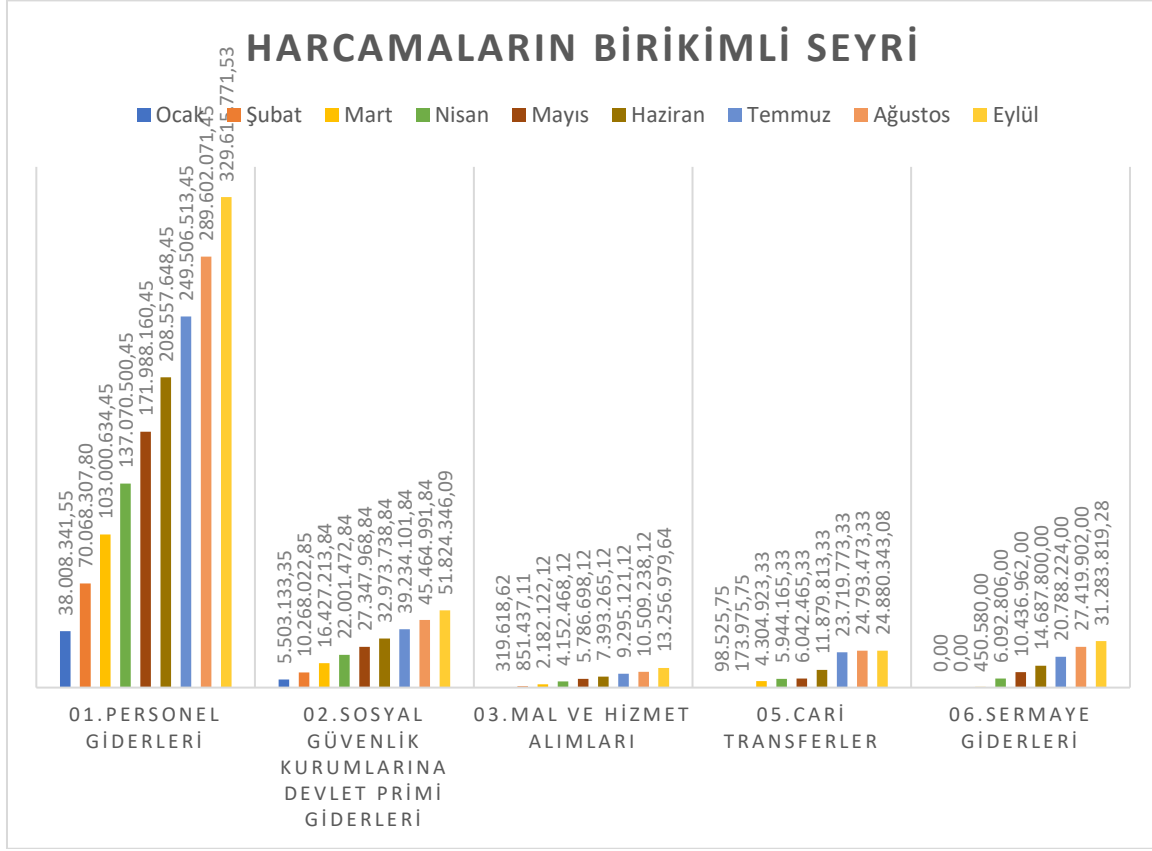
**Grafik-1 Eylül Ayı Harcamalarının Dağılımı (%)**



**Grafik-2 Aylar İtibarıyla Harcamalar (TL)**



Grafik-3 Harcamaların Birikimli Seyri (TL)





### **Eylül-2021 Gelirleri**

Sağlık Bilimleri Üniversitesi'nin Eylül ayı gelir gerçekleştirmeleri Tablo-2'de sunulduğu gibidir. Gelir gerçekleştirmeleri incelendiğinde hazine yardımının arttığı; öz gelirlerde ise eğitim-öğretim yılının açılması ile birlikte örgün ve yaygın öğretimden elde edilen gelirlerde, yurt yatak ücretlerinde ve yemekhane gelirlerinin izlendiği diğer hizmet gelirlerinde artışların olduğu görülmektedir. Lojman ve diğer taşınmaz kira gelirlerinin istikrarlı bir gelir kaynağı olarak aylık olağan tahsilatının gerçekleştiği; düzensiz gelir kalemlerinden olan kişilerden alacaklar ve diğer çeşitli gelirlerin ise arttığı görülmektedir.

Öz gelir-hazine yardımı dağılımı Tablo-3'te ve Grafik-4'te, Öz gelirlerin iç dağılımı Grafik-5'te gösterilmiştir.

Sağlık Bilimleri Üniversitesinin Eylül ayı bütçe uygulama sonuçları, kamuoyunun ve paydaşlarının bilgisine saygıyla sunulur.

<b>Tablo-2 Gelir Türü (Ekonomik Sınıflandırma, Eylül Ayı)</b>	<b>Tahsilat (TL)</b>
Şartname, Basılı Evrak, Form Satış Gelirleri	750,00
Diğer Mal Satış Gelirleri	1.764,00
Sportif Faaliyet Geliri	10,00
Örgün ve Yaygın Öğretimden Elde Edilen Gelirler	3.348.782,11
Sınav, Kayıt ve Bunlara İlişkin Diğer Hizmet Gelirleri	2.695,75
Yurt Yatak Ücreti Gelirleri	5.260.403,29
Diğer Hizmet Gelirleri	134.345,77
Lojman Kira Gelirleri	420.819,46
Diğer Taşınmaz Kira Gelirleri	30.000,00
Cari Giderler İçin Hazine Yardımı	50.028.000,00
Sermaye Giderleri İçin Hazine Yardımı	15.272.000,00
YÖK Burs Destekleri	571.400,00
Araştırma Projeleri Gelirleri Payı	51.850,25
Kişilerden Alacaklar	202.682,42
Diğer Çeşitli Gelirler (SGK, Vergi gibi Kesinti İadeleri)	19.035,98
<b>Toplam</b>	<b>75.344.539,03</b>

Kaynak: Program Bütçe Yönetim ve Enformasyon Sistemi (e-bütçe)

<b>Tablo-3 Öz Gelir-Hazine Yardımı Dağılımı (Eylül)*</b>	<b>Tahsilat (TL)</b>
Öz Gelirler	9.473.139,03
Hazine Yardımı	65.300.000,00
<b>Toplam</b>	<b>74.344.539,03</b>

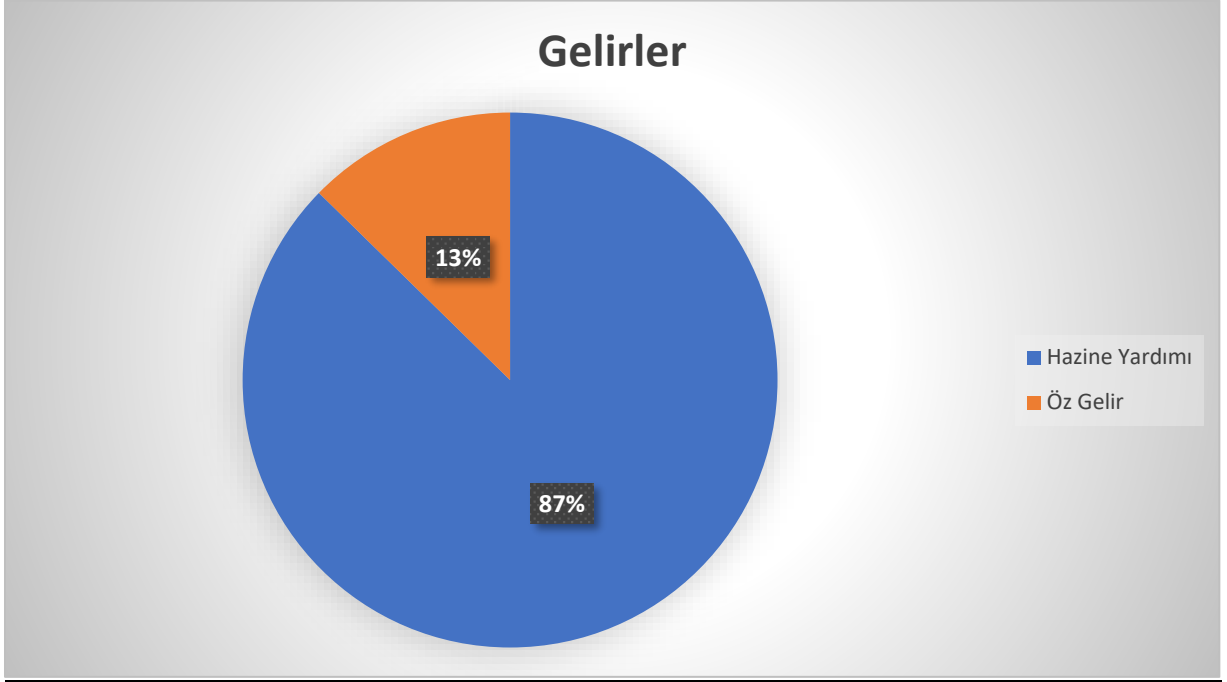
\*YÖK Burs Destekleri Öz Gelirlere Dahil Edilmemiştir.

Kaynak: Program Bütçe Yönetim ve Enformasyon Sistemi (e-bütçe)



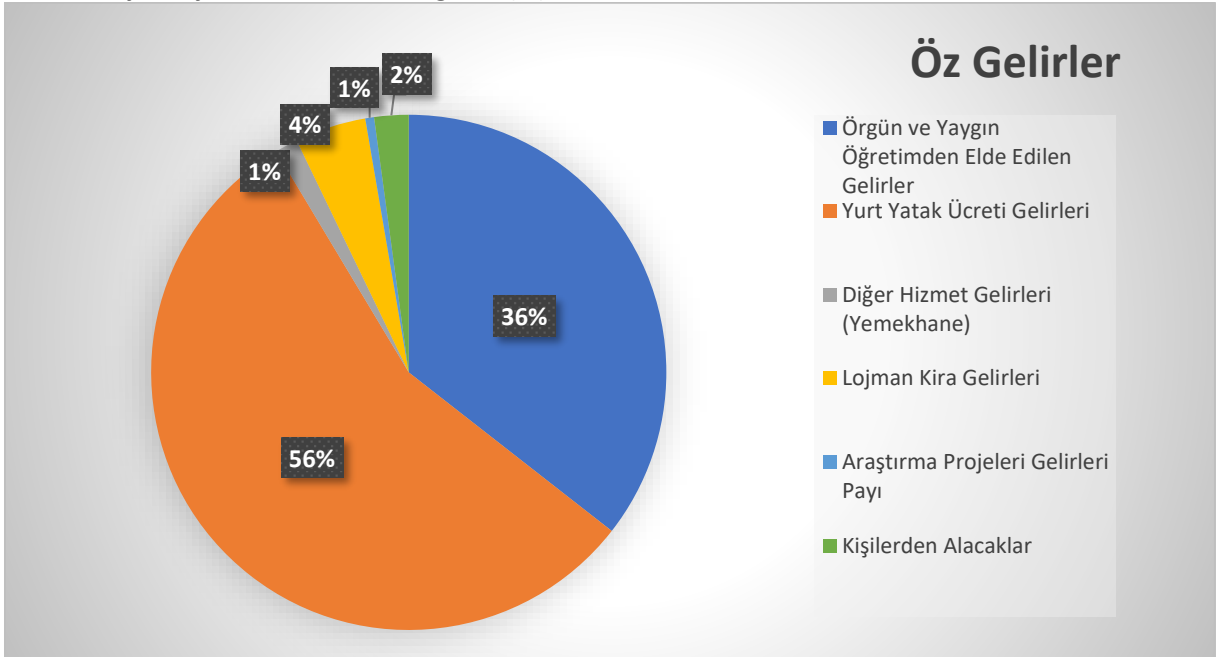


**Grafik-4 Öz Gelir-Hazine Yardımı Dağılımı (Eylül, %)**



Kaynak: Program Bütçe Yönetim ve Enformasyon Sistemi (e-bütçe)

**Grafik-5 Eylül Ayı Öz Gelirlerinin Dağılımı (%)\***



Kaynak: Program Bütçe Yönetim ve Enformasyon Sistemi (e-bütçe)

\*Belirli Bir Oranın Üzerindeki Gelir Gerçekleşmeleri Sunulmuştur.

