



Ekim Ayı 2021 Giderleri

Sağlık Bilimleri Üniversitesinin 2021/Ekim dönemi harcamaları Tablo-1’de sunulduğu gibidir. Personel giderleri ve sosyal güvenlik kurumlarına devlet primi giderlerindeki harcama, önceki iki aya göre artmıştır. Detay düzeyde harcamalardaki artış incelendiğinde; yurt sathına yayılan 62 Sağlık Uygulama ve Araştırma Merkezine atanan atama izninden muaf profesör ve doçent kadrolu personel sayısında artış olduğu görülmektedir.

Mal ve hizmet alımları incelendiğinde 2021-2022 Eğitim-Öğretim yılının başlaması ile birlikte artış eğilimine geçen alımların; öğrencilerin beslenmesine yönelik harcamaların artmasıyla önceki aya göre yükseldiği gözlemlenmektedir.

Cari Transferlerdeki harcamalar incelendiğinde memurların öğle yemeği harcamasında azalmanın devam ettiği ve Yüksek Öğretim Kurulu Başkanlığı tarafından öncelikli alanlarda yetiştirilmek üzere gönderilen YÖK 100/2000 doktora bursiyerlerine Ekim ayı ödemelerinin gerçekleştiği görülmektedir.

Sermaye Giderleri incelendiğinde; Mekteb-i Tıbbiye-i Şahane Binası 2. Etap Restorasyonunun 7. hakedişinin ödendiği; Yayın Alımları projesinde 458.000 TL’lik elektronik yayın alımı gerçekleştiği; Hava ve Uzay Tıbbi Muayene Uygulama ve Araştırma Merkezi projesi ve KBRN ve TEKMER Eğitim Merkezleri Onarımı projesinde projelendirme giderlerinin gerçekleştiği; Bilgi İşlem Daire Başkanlığınca bilgi iletişim teknolojilerine yönelik olarak bilgisayar ve diğer donanım ürünlerinin alımı ve lisans alımlarının gerçekleştiği; Yapı İşleri ve Teknik Daire Başkanlığının bina bakım-onarımı ve kampüs altyapısına yönelik harcamalarının devam ettiği ve Gülhane Yurtlarının kapasitesinin artırılabilmesi için demirbaş ve mefruşat alımları yapıldığı gözlemlenmektedir. Sermaye Giderleri toplam harcaması bir önceki aya göre artmıştır.

Sağlık Bilimleri Üniversitesi harcamalarının Ekim ayındaki dağılım oranları Grafik-1’de, aylar itibarıyla harcamaların mukayesesi Grafik-2’de, harcamaların birikimli seyri ise Grafik-3’te kamuoyunun bilgisine sunulur.

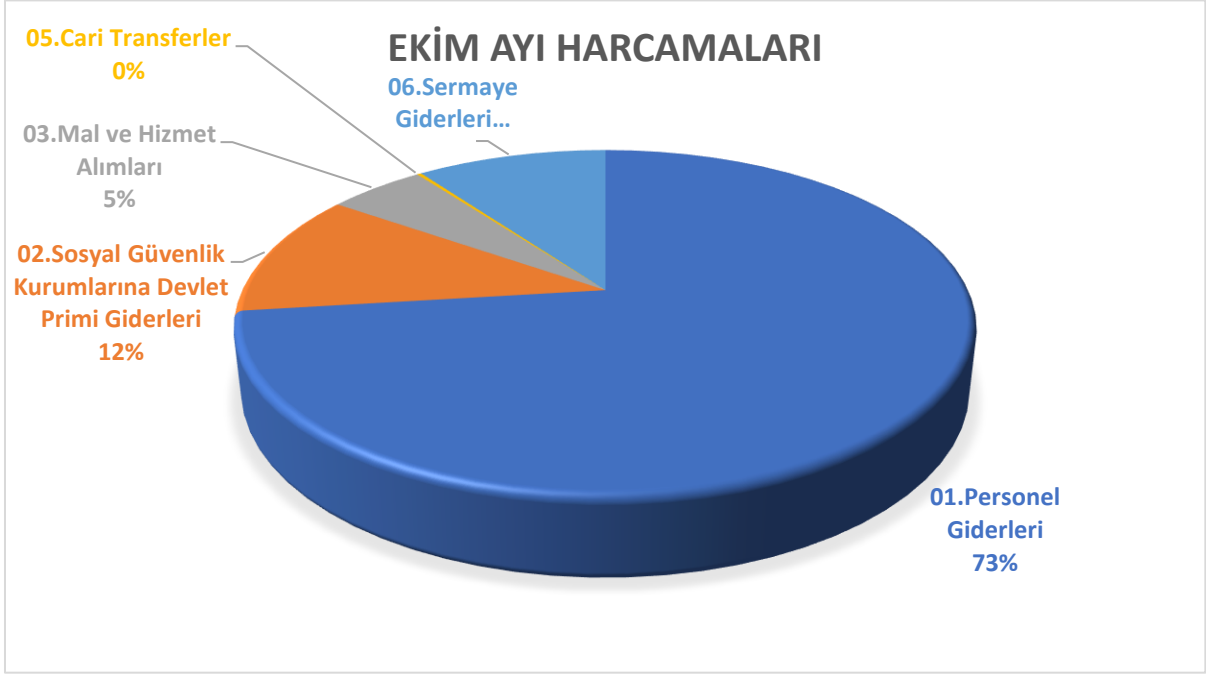
Tablo-1 Gider Türü (Ekonomik Sınıflandırma, Ekim Ayı)	Harcama (TL)
Personel Giderleri	46.320.660
Sosyal Güvenlik Kurumlarına Devlet Primi Giderleri	7.370.034
Mal ve Hizmet Alımları	3.237.028
Cari Transferler	142.839
Sermaye Giderleri	6.333.064
Toplam	63.403.624,81

Kaynak: Program Bütçe Yönetim ve Enformasyon Sistemi (e-bütçe)

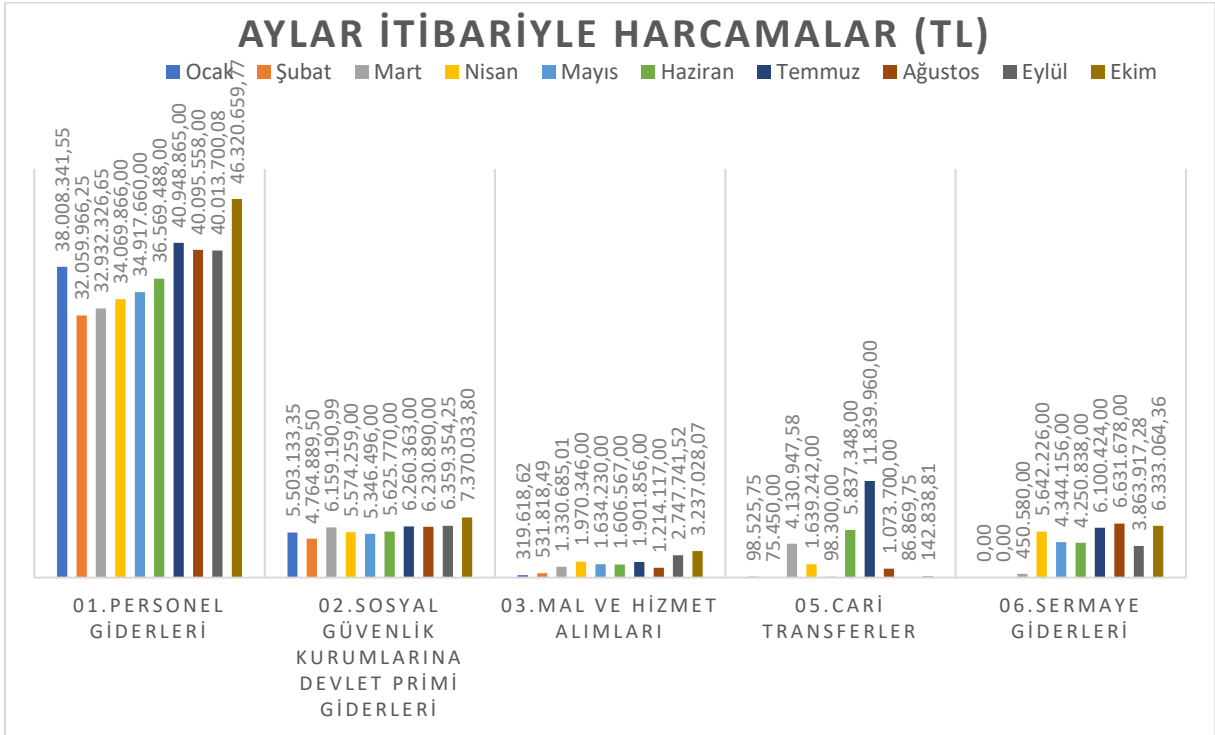




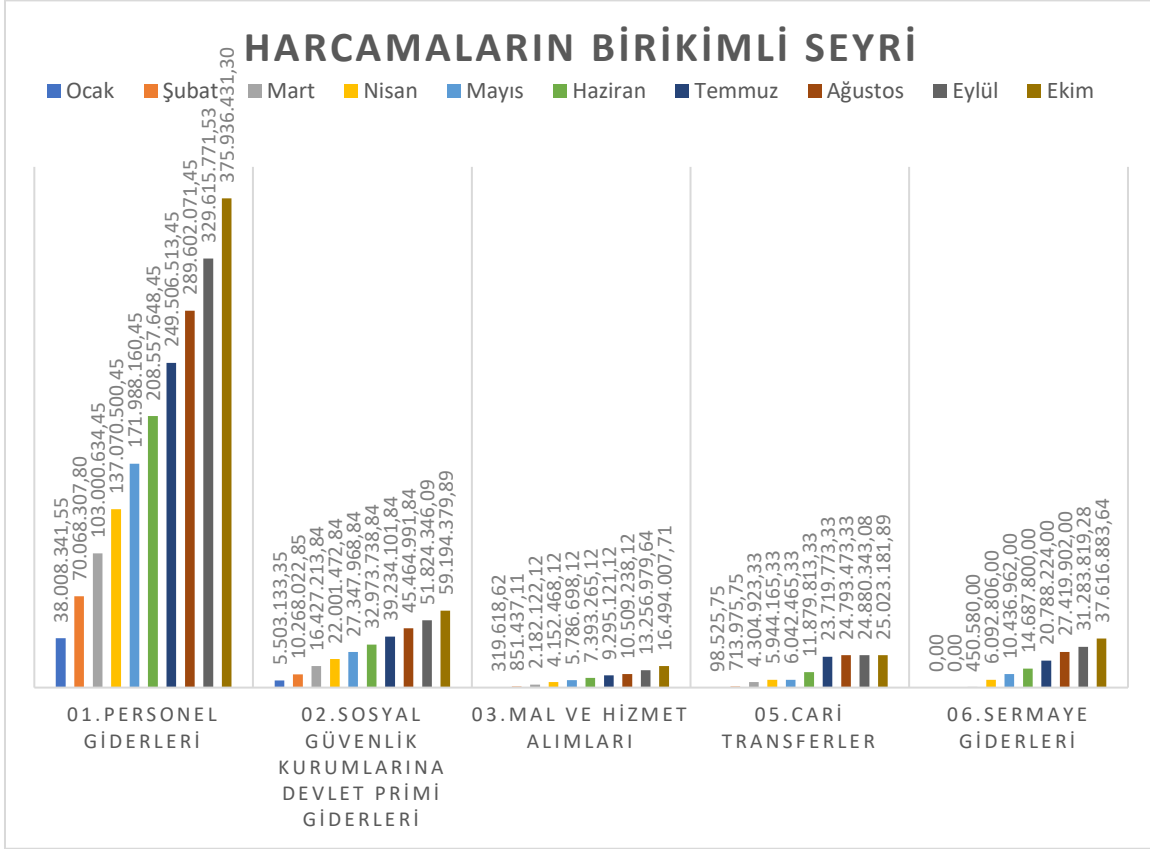
Grafik-1 Ekim Ayı Harcamalarının Dağılımı (%)



Grafik-2 Aylar İtibariyle Harcamalar (TL)



Grafik-3 Harcamaların Birikimli Seyri (TL)





Ekim-2021 Gelirleri

Sağlık Bilimleri Üniversitesi'nin Ekim ayı gelir gerçeklemleri Tablo-2'de sunulduğu gibidir. Gelir gerçeklemleri incelendiğinde hazine yardımının Ekim ayında azaldığı; öz gelirlerde ise eğitim-öğretim yılının açılması ile birlikte örgün ve yaygın öğretimden elde edilen gelirlerde, sınav, kayıt ve bunlara ilişkin diğer hizmet gelirlerinde, yurt yatak ücretlerinde ve yemekhane gelirlerinin izlendiği diğer hizmet gelirlerinde gerçeklemlerin olduğu görülmektedir. Lojman ve diğer taşınmaz kira gelirlerinin istikrarlı bir gelir kaynağı olarak aylık olağan tahsilatının gerçekleştiği; düzensiz gelir kalemlerinden olan kişilerden alacaklar ve diğer çeşitli gelirlerin ise arttığı görülmektedir. Ayrıca Hazine ve Maliye Bakanlığı tarafından Eğitim-Öğretim Yılında iki taksit olarak gönderilen Öğrenci Katkı Payı Telafi Gelirinin 1. taksiti tahsil edilmiştir.

Öz gelir-hazine yardımı dağılımı Tablo-3'te ve Grafik-4'te, Öz gelirlerin iç dağılımı Grafik-5'te gösterilmiştir.

Sağlık Bilimleri Üniversitesinin Ekim ayı bütçe uygulama sonuçları, kamuoyunun ve paydaşlarının bilgisine saygıyla sunulur.

Tablo-2 Gelir Türü (Ekonomik Sınıflandırma, Ekim Ayı)	Tahsilat (TL)
Şartname, Basılı Evrak, Form Satış Gelirleri	300,00
Sportif Faaliyet Geliri	395,00
Örgün ve Yaygın Öğretimden Elde Edilen Gelirler	1.976.568,32
Sınav, Kayıt ve Bunlara İlişkin Diğer Hizmet Gelirleri	185.427,88
Yurt Yatak Ücreti Gelirleri	222.763,46
Diğer Hizmet Gelirleri (Yemekhane)	324.456,89
Lojman Kira Gelirleri	416.427,87
Diğer Taşınmaz Kira Gelirleri	10.000,00
Cari Giderler İçin Hazine Yardımı	35.677.000,00
Sermaye Giderleri İçin Hazine Yardımı	3.750.000,00
YÖK Burs Destekleri	26.600,00
Araştırma Projeleri Gelirleri Payı	22.866,68
Diğer İdari Para Cezaları	9.007,04
Kişilerden Alacaklar	140.730,61
Öğrenci Katkı Payı Telafi Geliri	2.942.392,20
Diğer Çeşitli Gelirler	27.454,29
Toplam	45.732.390,24

Kaynak: Program Bütçe Yönetim ve Enformasyon Sistemi (e-bütçe)



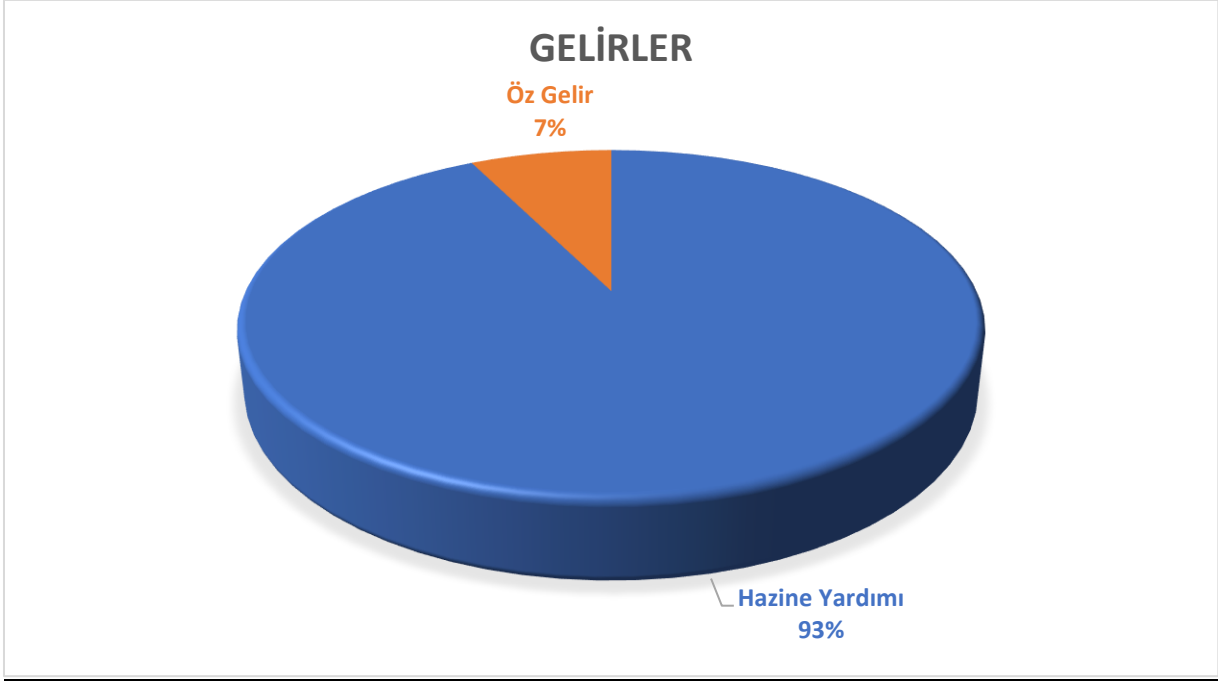


Tablo-3 Öz Gelir-Hazine Yardımı Dağılımı (Ekim)*		Tahsilat (TL)
Öz Gelirler		3.142.450,82
Hazine Yardımı		39.427.000,00
	Toplam	45.705.790,24

*YÖK Burs Destekleri Öz Gelirlere Dahil Edilmemiştir.

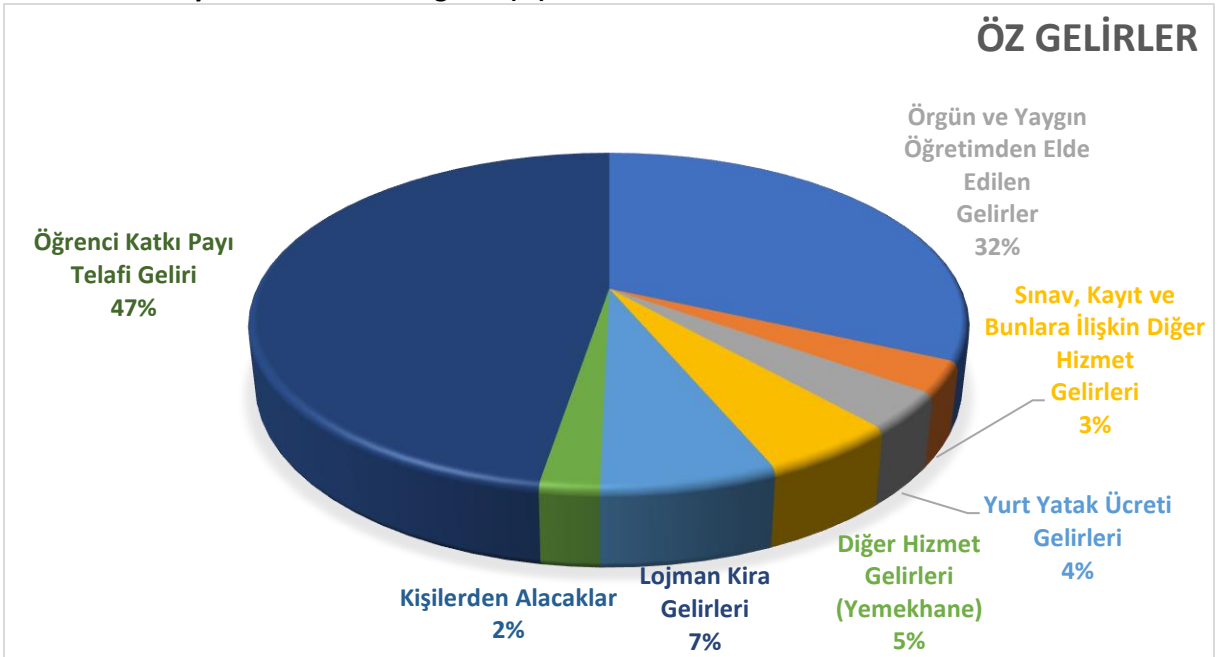
Kaynak: Program Bütçe Yönetim ve Enformasyon Sistemi (e-bütçe)

Grafik-4 Öz Gelir-Hazine Yardımı Dağılımı (Ekim, %)



Kaynak: Program Bütçe Yönetim ve Enformasyon Sistemi (e-bütçe)

Grafik-5 Ekim Ayı Öz Gelirlerinin Dağılımı (%)*



Kaynak: Program Bütçe Yönetim ve Enformasyon Sistemi (e-bütçe)

*Belirli Bir Oranın Üzerindeki Gelir Gerçekleşmeleri Sunulmuştur.

