



### **Kasım Ayı 2021 Giderleri**

Sağlık Bilimleri Üniversitesinin 2021/Kasım dönemi harcamaları Tablo-1’de sunulduğu gibidir. Personel giderleri ve sosyal güvenlik kurumlarına devlet primi giderlerindeki harcama, kapatılan 15 Aralık 2020-14 Ocak 2021 personel giderleri avanslarından sonra önceki eğilimine yakın seyretmektedir.

Mal ve hizmet alımları incelendiğinde önceki aya göre yaklaşık 2.000.000 TL’lik bir artış olduğu gözlemlenmektedir. Pandemi sonrası Üniversitenin tam kapasite çalışmaya başlamasıyla yemekhane giderlerinde yaşanan artış; akademik birimlerin optik form alımları ve Gülhane Külliyesi için 800.000 TL’lik su alımı bu artışın ana sebepleridir.

Cari Transferlerdeki harcamalar incelendiğinde memurların öğle yemeği harcamasında azalmanın devam ettiği ve Yüksek Öğretim Kurulu Başkanlığı tarafından öncelikli alanlarda yetiştirilmek üzere gönderilen YÖK 100/2000 doktora bursiyerlerine Kasım ayı ödemelerinin gerçekleştiği ve SGK’nın emekli tazminatı karşılığında Üniversitemize faturalandırdığı alacaklarına yaklaşık 500.000 TL’lik bir ödemenin gerçekleştiği görülmektedir.

Sermaye Giderleri incelendiğinde; Mekteb-i Tıbbiye-i Şahane Binası 2. Etap Restorasyonunun 8. hakedişinin ödendiği; Gülhane Sentetik Çim Saha yapım işinin ve ve KBRN ve TEKMER Eğitim Merkezleri Bina Bakım Onarımları projelerinin 1. hakedişlerinin ödendiği; bina bakım-onarımı ve kampüs altyapısına yönelik harcamaların devam ettiği; Gülhane lojmanlarının bina bakım onarımlarının yapıldığı gözlemlenmektedir. Sermaye Giderleri toplam harcaması bir önceki aya göre artmıştır.

Sağlık Bilimleri Üniversitesi harcamalarının Kasım ayındaki dağılım oranları Grafik-1’de, aylar itibariyle harcamaların mukayesesi Grafik-2’de, harcamaların birikimli seyri ise Grafik-3’te kamuoyunun bilgisine sunulur.

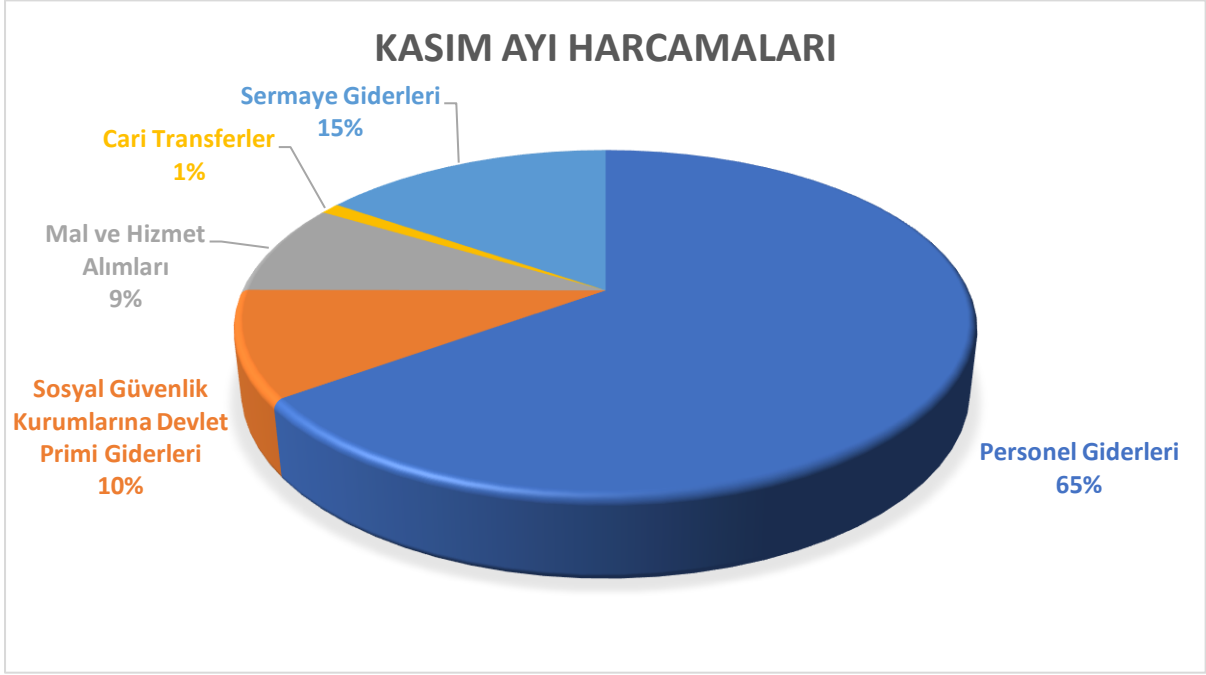
<b>Tablo-1 Gider Türü (Ekonomik Sınıflandırma, Kasım Ayı)</b>	<b>Harcama (TL)</b>
Personel Giderleri	39.702.009
Sosyal Güvenlik Kurumlarına Devlet Primi Giderleri	6.126.796
Mal ve Hizmet Alımları	5.219.180
Cari Transferler	623.979
Sermaye Giderleri	9.384.474
<b>Toplam</b>	<b>61.056.437,67</b>

*Kaynak: Program Bütçe Yönetim ve Enformasyon Sistemi (e-bütçe)*

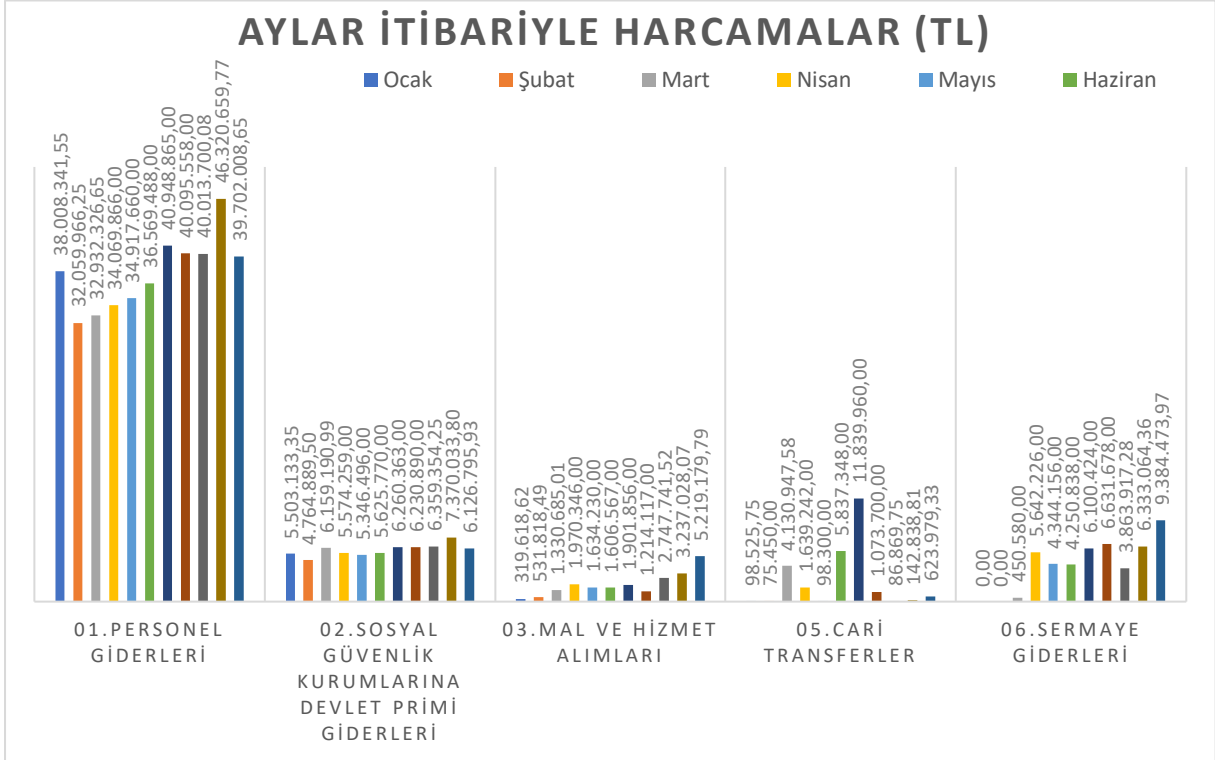




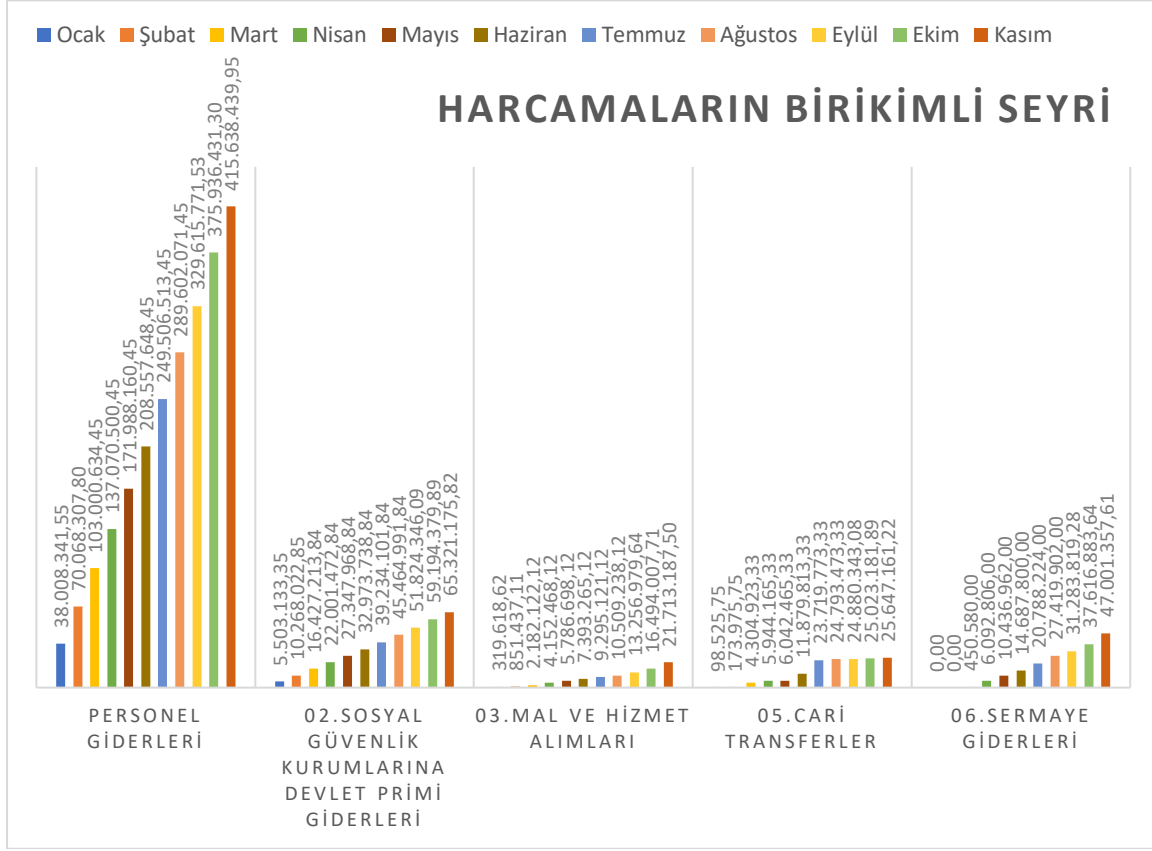
Grafik-1 Kasım Ayı Harcamalarının Dağılımı (%)



Grafik-2 Aylar İtibarıyla Harcamalar (TL)



Grafik-3 Harcamaların Birikimli Seyri (TL)





### **Kasım-2021 Gelirleri**

Sağlık Bilimleri Üniversitesi'nin Kasım ayı gelir gerçeklemleri Tablo-2'de sunulduğu gibidir. Gelir gerçeklemleri incelendiğinde önceki aya göre hazine yardımının arttığı; öz gelirlerde ise yurt yatak ücretlerinde ve yemekhane gelirlerinin izlendiği diğer hizmet gelirlerinde artışların olduğu görülmektedir. Lojman ve diğer taşınmaz kira gelirlerinin istikrarlı bir gelir kaynağı olarak aylık olağan tahsilatının gerçekleştiği görülmektedir.

Öz gelir-hazine yardımı dağılımı Tablo-3'te ve Grafik-4'te, Öz gelirlerin iç dağılımı Grafik-5'te gösterilmiştir.

Sağlık Bilimleri Üniversitesinin Kasım ayı bütçe uygulama sonuçları, kamuoyunun ve paydaşlarının bilgisine saygıyla sunulur.

<b>Tablo-2 Gelir Türü (Ekonomik Sınıflandırma, Kasım Ayı)</b>	<b>Tahsilat (TL)</b>
Sportif Faaliyet Geliri	33.296,20
Örgün ve Yaygın Öğretimden Elde Edilen Gelirler	47.373,23
Sınav, Kayıt ve Bunlara İlişkin Diğer Hizmet Gelirleri	2.900,00
Yurt Yatak Ücreti Gelirleri	1.539.827,17
Diğer Hizmet Gelirleri (Yemekhane)	765.736,46
Lojman Kira Gelirleri	446.591,30
Diğer Taşınmaz Kira Gelirleri	298.696,27
Cari Giderler İçin Hazine Yardımı	39.286.000,00
Sermaye Giderleri İçin Hazine Yardımı	16.687.000,00
Diğer Faizler	236,10
Araştırma Projeleri Gelirleri Payı	29.170,51
Diğer İdari Para Cezaları	2.776,68
İrat Kaydedilecek Nakdi Teminatlar	100.250,00
Kişilerden Alacaklar	64.245,16
Yukarıda Tanımlanmayan Diğer Çeşitli Gelirler	89.719,05
<b>Toplam</b>	<b>59.393.818,13</b>

*Kaynak: Program Bütçe Yönetim ve Enformasyon Sistemi (e-bütçe)*

<b>Tablo-3 Öz Gelir-Hazine Yardımı Dağılımı (Kasım)*</b>	<b>Tahsilat (TL)</b>
Öz Gelirler	3.420.818,13
Hazine Yardımı	55.973.000,00
<b>Toplam</b>	<b>59.393.818,13</b>

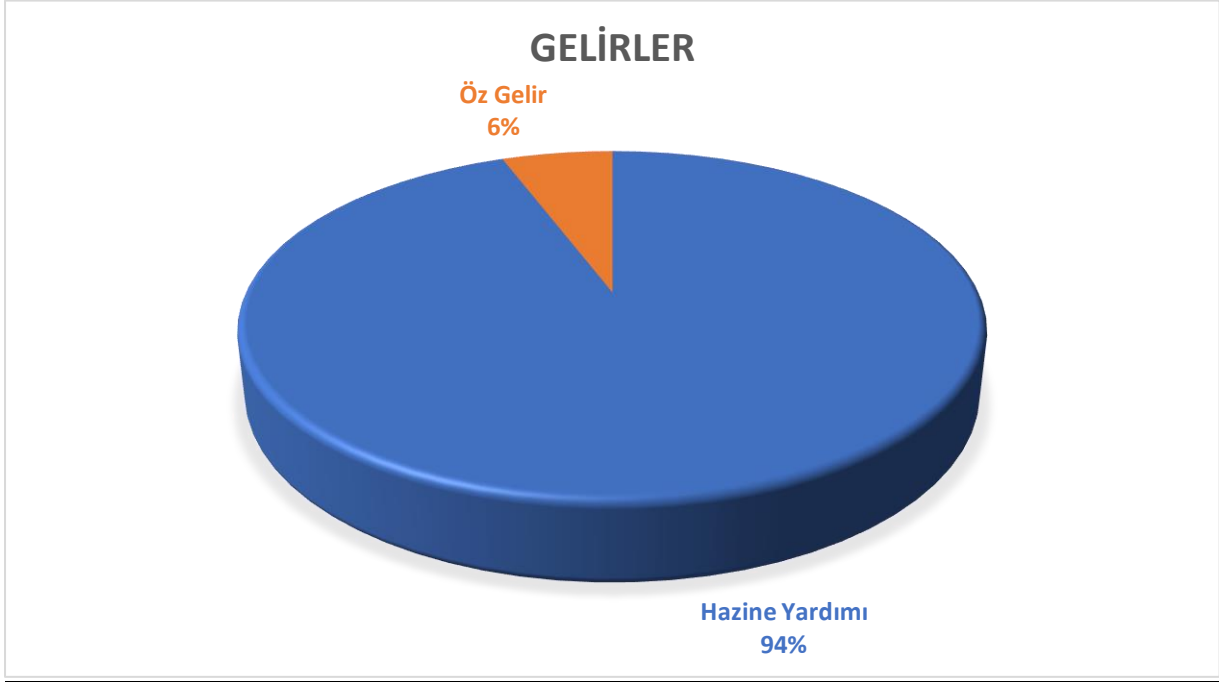
*\*YÖK Burs Destekleri Öz Gelirlere Dahil Edilmemiştir.*

*Kaynak: Program Bütçe Yönetim ve Enformasyon Sistemi (e-bütçe)*



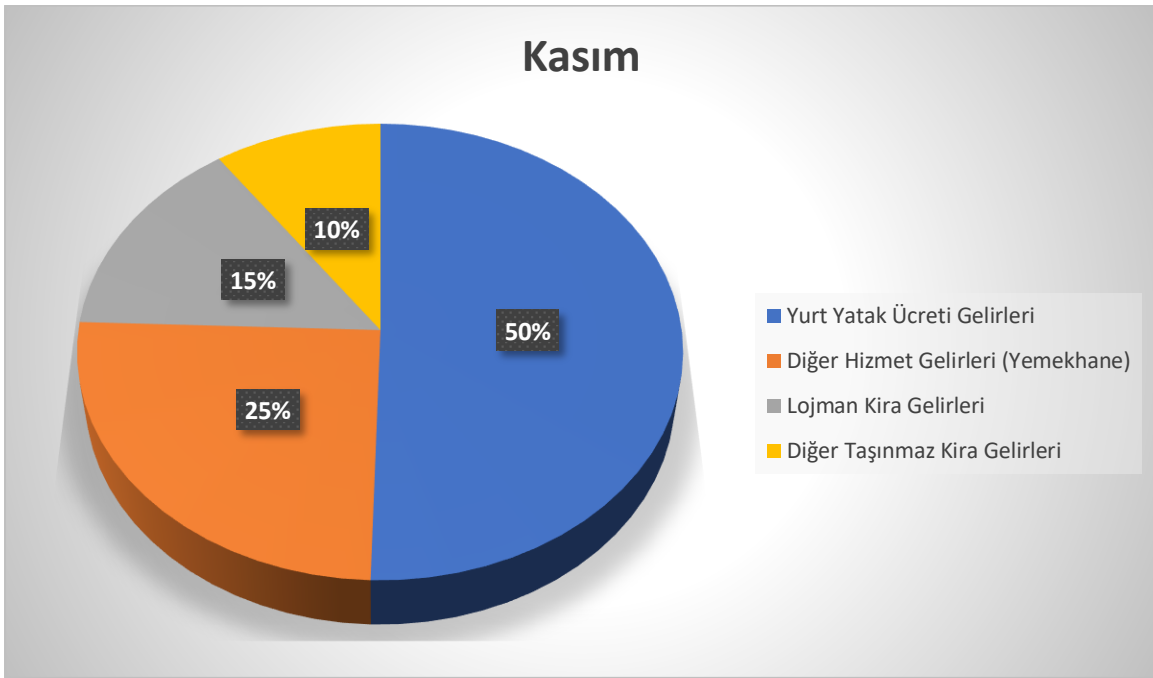


Grafik-4 Öz Gelir-Hazine Yardımı Dağılımı (Kasım, %)



Kaynak: Program Bütçe Yönetim ve Enformasyon Sistemi (e-bütçe)

Grafik-5 Kasım Ayı Öz Gelirlerinin Dağılımı (%)\*



Kaynak: Program Bütçe Yönetim ve Enformasyon Sistemi (e-bütçe)

\*Belirli Bir Oranın Üzerindeki Gelir Gerçekleşmeleri Sunulmuştur.

