



Ağustos 2021 Giderleri

Sağlık Bilimleri Üniversitesinin 2021/Ağustos dönemi harcamaları Tablo-1’de sunulduğu gibidir. Temmuz ayı itibariyle uygulanmaya başlanan yeni maaş katsayılarıyla artan personel giderlerinde ve buna bağlı olarak sosyal güvenlik kurumlarına devlet primi giderlerindeki harcama, bir önceki ayın harcama eğilimine yakın seyretmektedir.

Mal ve hizmet alımları incelendiğinde eğitim-öğretime yaz dönemi dolayısıyla ara verilmiş olmasından dolayı bir önceki aya göre harcamaların azaldığı gözlemlenmektedir. Elektrik-su-doğalgaz ödemeleri gibi zorunlu giderlerin gerçekleştiği bu harcama kaleminde mevsime bağlı dalgalanmalarla zaruri harcamaların dışında bir azalmanın olduğu görülmektedir.

Cari Transferlerdeki harcamalar incelendiğinde bir önceki aya göre azalışın gerçekleştiği ve azalıştaki ana etkenin Temmuz ayında Sosyal Güvenlik Kurumuna emeklilik tazminat ödemeleri karşılığı olarak muaccel hâle gelen faturalı alacakların ödenebilmesi için Cumhurbaşkanlığı (Strateji ve Bütçe Başkanlığı) tarafından aktarılan 11.764.000 TL’nin SGK’ya ödenmiş olmasıdır. Cari Transferler kaleminde memurların öğle yemeği harcamasında azalmanın devam ettiği ve Yüksek Öğretim Kurulu Başkanlığı tarafından gönderilen öncelikli alanlarda yetiştirilmek üzere burs gönderilen YÖK 100/2000 doktora bursiyerlerine Ağustos ayı ödemelerinin yapıldığı görülmektedir.

Sermaye Giderleri incelendiğinde; Mekteb-i Tıbbiye-i Şahane Binası 2. Etap Restorasyonunun 5. hakedişinin ödendiği; bina bakım-onarımı ve kampüs altyapısına yönelik harcamaların devam ettiği; 2021 Yılı Yatırım Programında yer alan Yayım Alımları projesinde doğrudan temin yöntemiyle alımların olduğu; büro mefruşatı ve demirbaş alımlarının, inşaatı tamamlanan Gülhane Sağlık Bilimleri Fakültesi başta olmak üzere diğer akademik ve idari birimlerde kullanılmak üzere bilgisayar alımlarının gerçekleştiği gözlemlenmektedir. Sermaye Giderleri toplam harcaması bir önceki aya göre artmıştır.

Sağlık Bilimleri Üniversitesi harcamalarının Ağustos ayındaki dağılım oranları Grafik-1’de, aylar itibariyle harcamaların mukayesesi Grafik-2’de, harcamaların birikimli seyri ise Grafik-3’te kamuoyunun bilgisine sunulur.

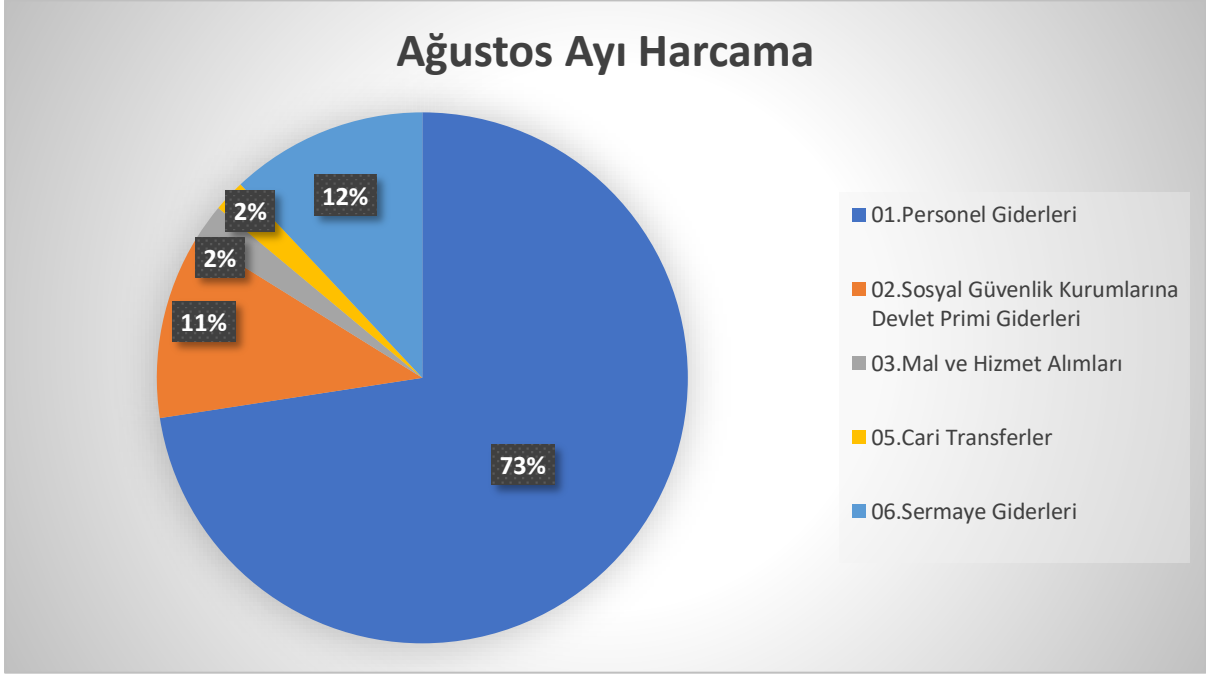
Tablo-1 Gider Türü (Ekonomik Sınıflandırma, Ağustos Ayı)	Harcama (TL)
Personel Giderleri	40.095.558,00
Sosyal Güvenlik Kurumlarına Devlet Primi Giderleri	6.230.890,00
Mal ve Hizmet Alımları	1.214.117,00
Cari Transferler	1.073.700,00
Sermaye Giderleri	6.631.678,00
Toplam	55.245.943,00

Kaynak: Program Bütçe Yönetim ve Enformasyon Sistemi (e-bütçe)

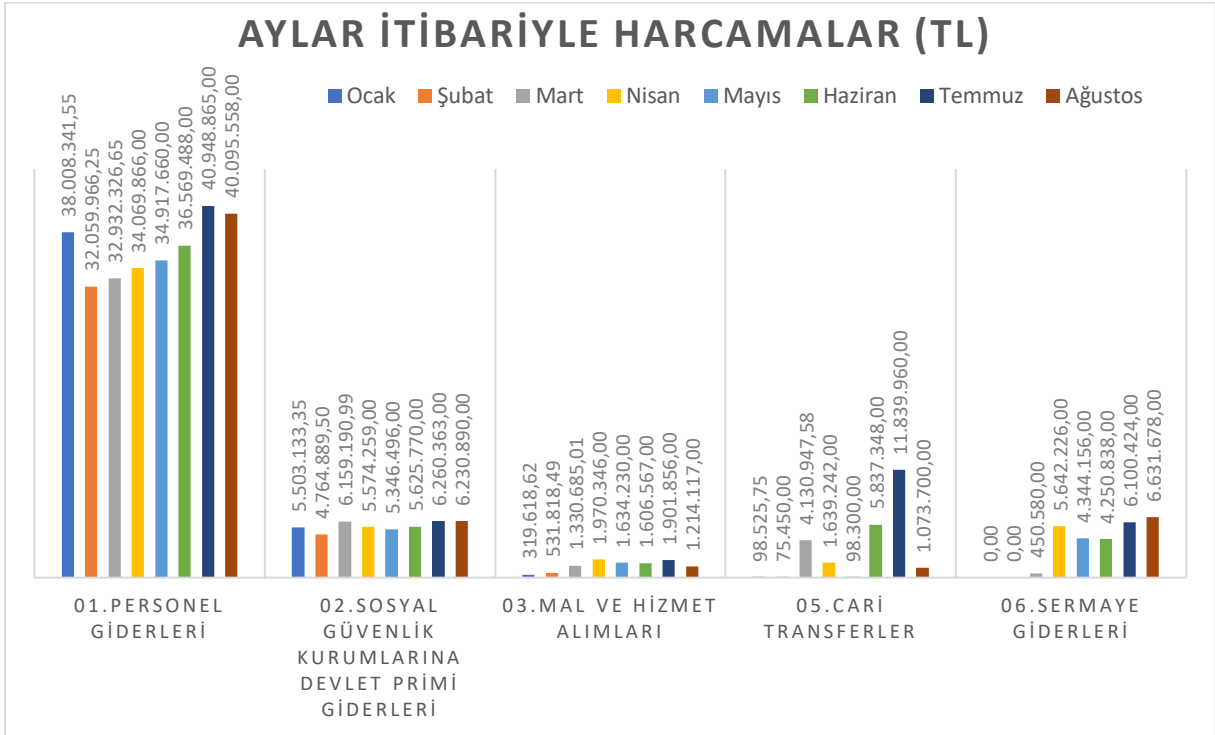




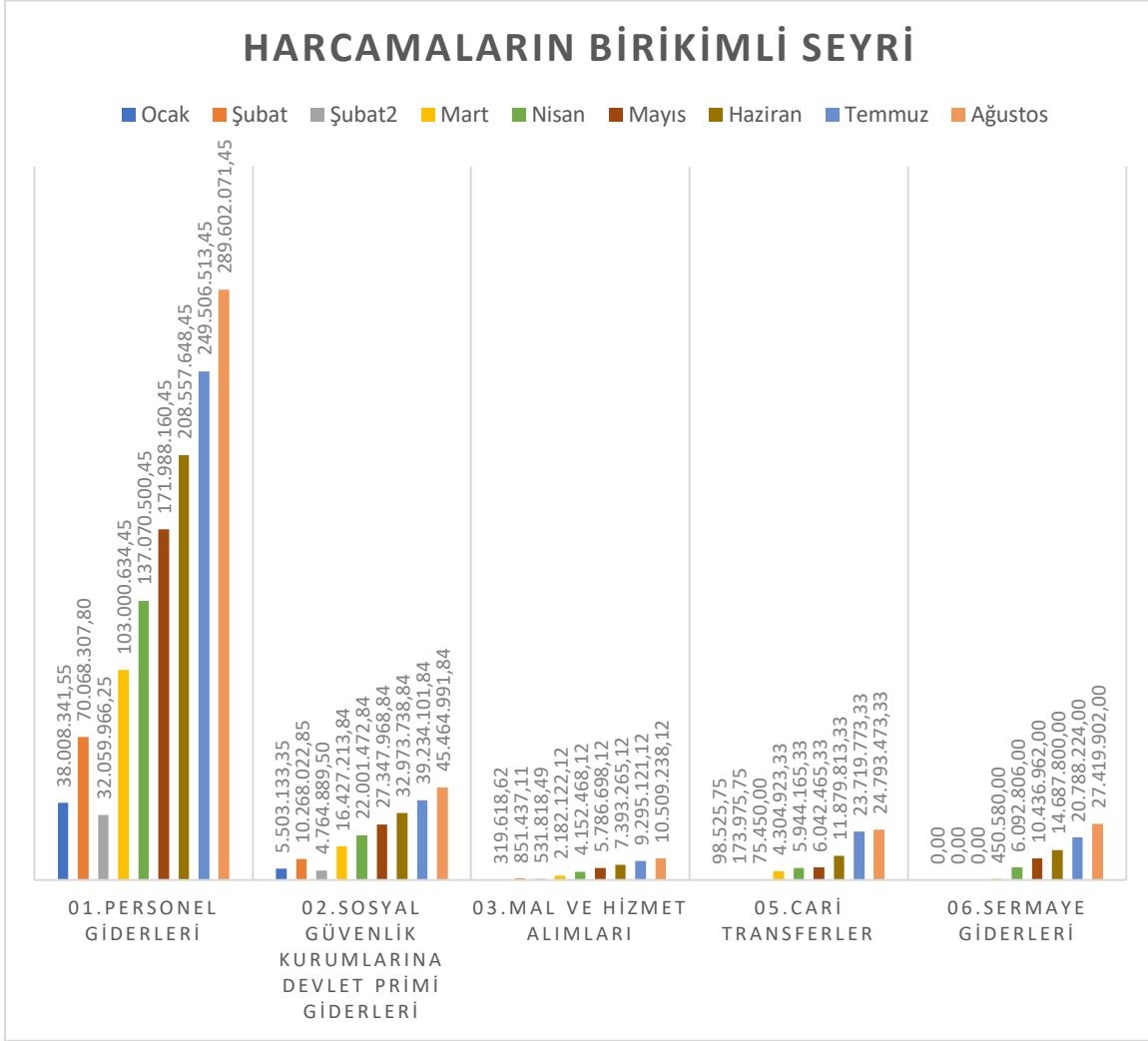
Grafik-1 Ağustos Ayı Harcamalarının Dağılımı (%)



Grafik-2 Aylar İtibariyle Harcamalar (TL)



Grafik-3 Harcamaların Birikimli Seyri (TL)





Ağustos-2021 Gelirleri

Sağlık Bilimleri Üniversitesi'nin Ağustos ayı gelir gerçeklemleri Tablo-2'de sunulduğu gibidir. Öz gelir hazine yardımı dağılımı Tablo-3'te ve Grafik-4'te, Öz gelirlerin iç dağılımı Grafik-5'te gösterilmiştir.

Sağlık Bilimleri Üniversitesinin Ağustos ayı bütçe uygulama sonuçları, kamuoyunun ve paydaşlarının bilgisine saygıyla sunulur.

Tablo-2 Gelir Türü (Ekonomik Sınıflandırma, Ağustos Ayı)	Tahsilat (TL)
Örgün ve Yaygın Öğretimden Elde Edilen Gelirler	5.139,00
Sınav, Kayıt ve Bunlara İlişkin Diğer Hizmet Gelirleri	650.851,00
Yurt Yatak Ücreti Gelirleri	34.166,75
Diğer Hizmet Gelirleri	1.479.453,35
Lojman Kira Gelirleri	428.999,85
Diğer Taşınmaz Kira Gelirleri	34.314,12
Cari Giderler İçin Hazine Yardımı	44.899.000,00
Sermaye Giderleri İçin Hazine Yardımı	2.701.000,00
Araştırma Projeleri Gelirleri Payı	74.740,65
Kişilerden Alacaklar	45.030,62
Diğer Çeşitli Gelirler (SGK, Vergi gibi Kesinti İadeleri)	320,14
Toplam	50.353.015,48

Kaynak: Program Bütçe Yönetim ve Enformasyon Sistemi (e-bütçe)

Tablo-3 Öz Gelir-Hazine Yardımı Dağılımı (Ağustos)*	Tahsilat (TL)
Öz Gelirler	2.753.015,48
Hazine Yardımı	47.600.000,00
Toplam	50.353.015,48

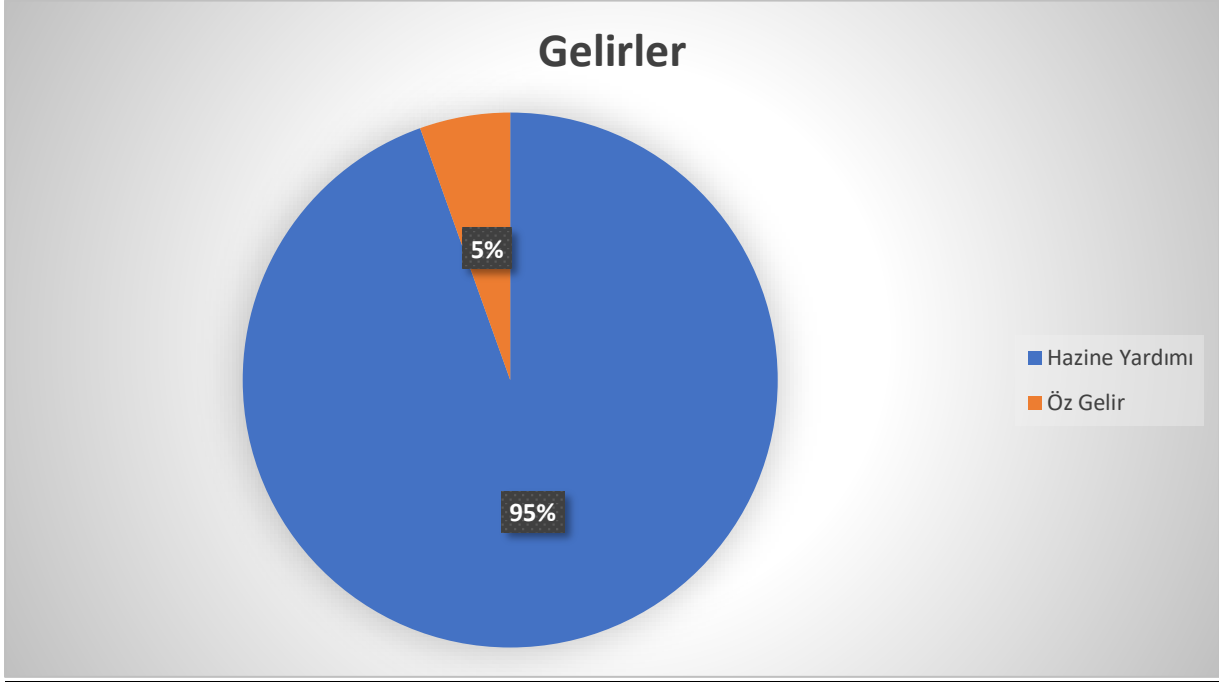
*YÖK Burs Destekleri Öz Gelirlere Dahil Edilmemiştir.

Kaynak: Program Bütçe Yönetim ve Enformasyon Sistemi (e-bütçe)



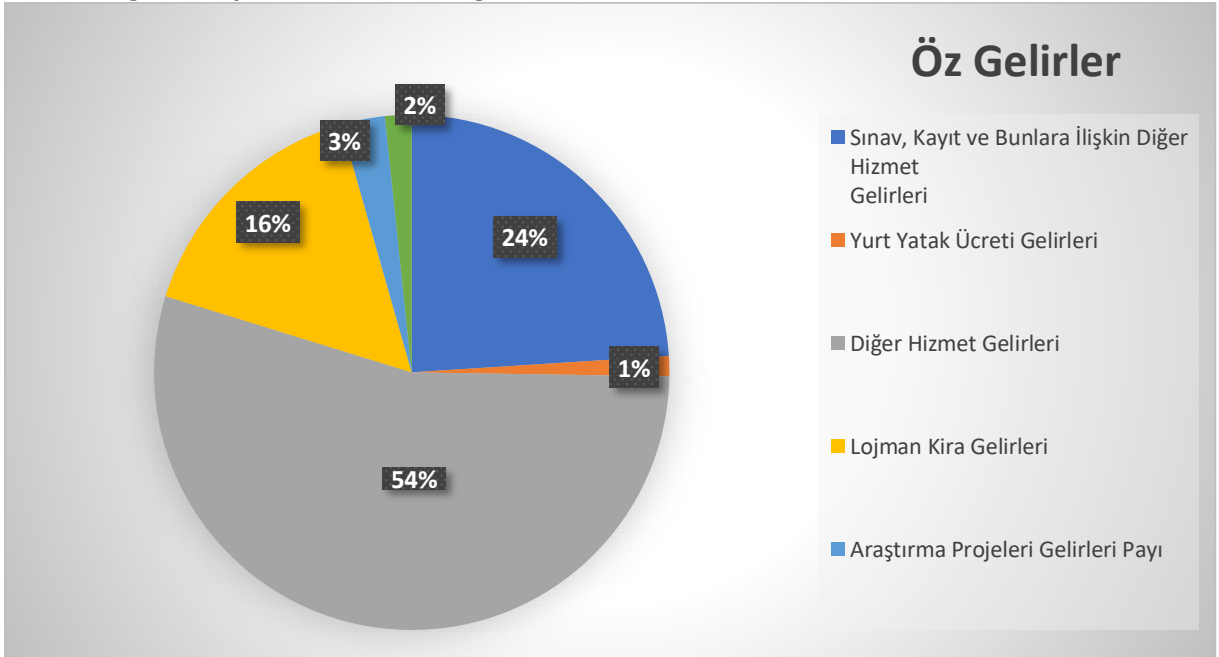


Grafik-4 Öz Gelir-Hazine Yardımı Dağılımı (Ağustos, %)



Kaynak: Program Bütçe Yönetim ve Enformasyon Sistemi (e-bütçe)

Grafik-5 Ağustos Ayı Öz Gelirlerinin Dağılımı (%)*



Kaynak: Program Bütçe Yönetim ve Enformasyon Sistemi (e-bütçe)

*Belirli Bir Oranın Üzerindeki Gelir Gerçekleşmeleri Sunulmuştur.

