



SAęLIK BİLİMLERİ ÜNİVERSİTESİ

Kasım/2022 Dönemi

Bütçe Uygulama Sonuçları



Strateji Geliştirme Daire Başkanlığı
Kasım/2022
İSTANBUL



SAĞLIK BİLİMLERİ ÜNİVERSİTESİ

KASIM AYI BÜTÇE UYGULAMA SONUÇLARI

Sayfa | 1

I. Giderler

Sağlık Bilimleri Üniversitesinin 2022/Kasım dönemi harcamaları Tablo-1'de sunulduğu gibidir. Toplam giderler önceki aya göre %24,34'lük bir artışla 159.567.121,61 TL olmuştur.

Personel Giderleri ve Sosyal Güvenlik Kurumlarına Devlet Primi Giderleri incelendiğinde; Kasım ayındaki toplam harcama önceki aya yakın bir seyirle 101.654.088,44 TL olarak gerçekleşmiştir.

Diğer Cari Giderler mal ve hizmet alımları özelinde incelendiğinde doğalgaz alımları için 8.725.161 TL, elektrik alımları için 3.747.700 TL, su alımların için 1.036.246 TL, yolluklar için 1.467.125 TL, yemekhane hakedişi için 6.494.836 TL, toplantı ve organizasyon hizmet alımı giderleri için 1.659.782 TL, personel servisi kiralama için 226.820 TL ve taşıt kiralama için 202.272 TL ödendiği görülmektedir. Mal ve hizmet alımlarındaki harcama önceki aya göre %140,71 oranında artarak 24.745.774,81 TL olarak gerçekleşmiştir.

Diğer Cari Giderler cari transferler özelinde incelendiğinde, 69.760 TL'lik YÖK 100/2000 Doktora Bursunun hak sahiplerine ödendiği ve 153.239 TL'lik memurların öğle yemeğine yardımın gerçekleştirildiği ve Cumhurbaşkanlığı Strateji ve Bütçe Başkanlığının kurumlararası aktarma suretiyle Sosyal Güvenlik Kurumuna muaccel hâle gelen borçların ödenmesi için gönderdiği 20.529.000 TL ile SGK'ya emekli ikramiyeleri karşılığı 21.530.000 TL'nin ödendiği görülmektedir.

Sermaye Giderlerinde gerçekleşen harcamalar 2022 Yılı Yatırım Programında yer alan projeler özelinde incelendiğinde; Gülhane Dış Hekimliği Sağlık Uygulama ve Araştırma Merkezi Onarımı projesinin 9. hakedişinin 6.710.910 TL olarak gerçekleştiği, Muhtelif İşler projesi kapsamında Gülhane Dış Hekimliği Sağlık Uygulama ve Araştırma Merkezine 1.103.784 TL'lik panoramik röntgen cihazı, tekerlekli konteyner ve yer yıkama makinesi alımının gerçekleştiği, Hamidiye Tıp Fakültesine perde alımı ve Hamidiye Külliyesine muhtelif tefrişat alımı için 651.527 TL ödendiği, Gülhane Hemşirelik Fakültesine 398.706 TL'lik konferans salonu koltuğu alındığı görülmektedir. Bina bakım ve onarımları kapsamında İstanbul ve Ankara'da elektrik panoları ve elektrik tesisatı onarımları için 547.140 TL, Sudan Nyala Sağlık Hizmetleri Meslek Yüksek Okulunun güvenlik duvarı inşaatı için 273.760 TL ödenmiştir. Makine, teçhizat ve cihaz bakım ve onarımları kapsamında UPS cihazları bakım-onarımları için 254.880 TL harcanmıştır. Kampüs Altyapısı projesi kapsamında İstanbul Validebağ'da bulunan Araştırma Parkının laboratuvar cihazları topraklama alt yapısı için 26.206,33 TL harcanmıştır. Yayın Alımları kapsamında yapılan açık ihale yüklenicilerine 73.990,05 TL ödenmiş ve 447.947 TL'lik elektronik yayın alımı ödemesi gerçekleşmiştir. Bilgi iletişim teknolojileri alımları kapsamında 162.860 TL'lik lisans alımı gerçekleşirken; Çeşitli Ünitelerin Etüt Projesi



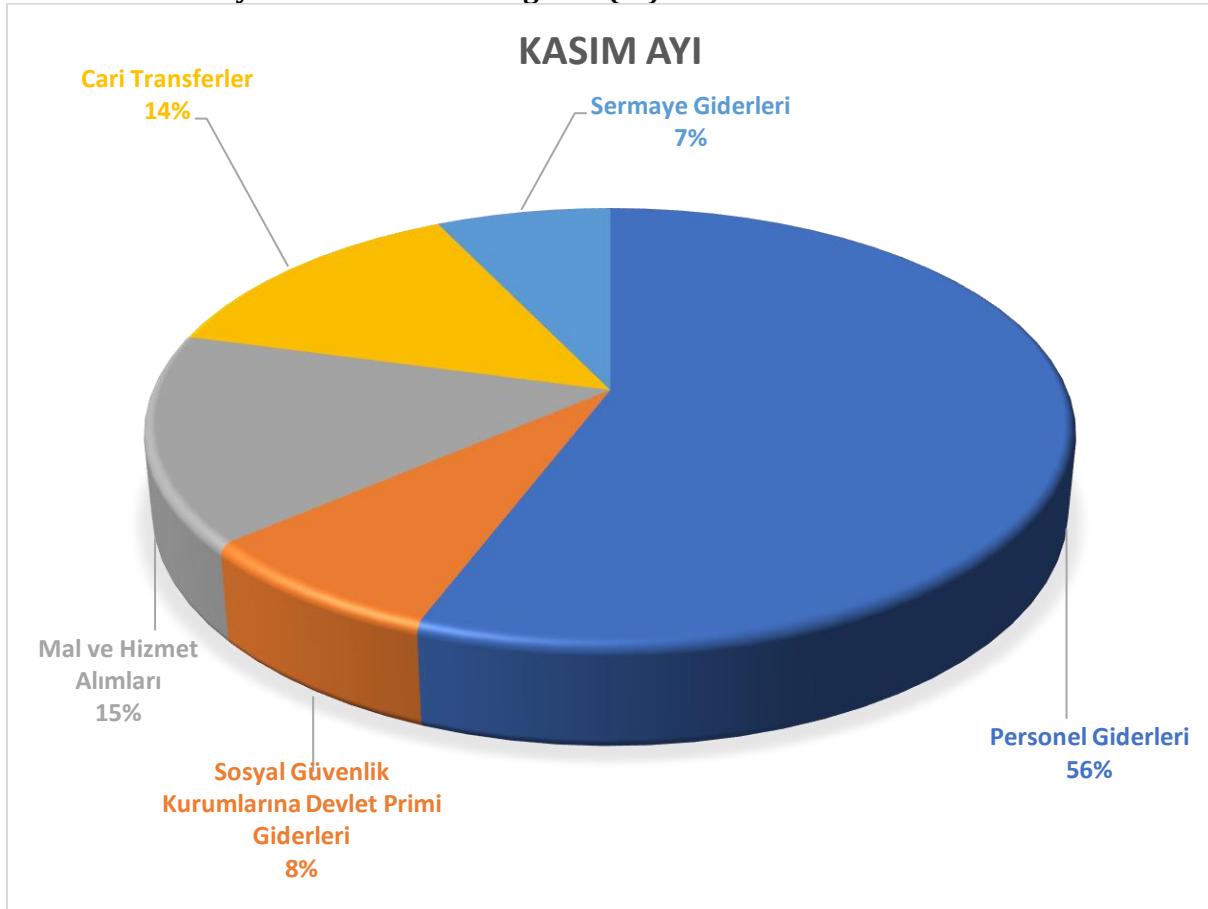
kapsamında Gülhane Spor Sahası tribün altı mahallerinin ve Gülhane Apartlarının 3. katları için ihale-keşif dosyaları hazırlanması işleri için 188.800 TL'lik plan proje alımı ve Hamidiye İdari Binalar projesinin avan ve uygulama projelerinin ve ihale keşif dosyalarının hazırlanması için 254.703 TL'lik harcamanın gerçekleştiği görülmektedir. Sermaye Giderlerindeki harcama önceki aya göre %33,77 oranında azalarak 11.414.259 TL olarak gerçekleşmiştir.

Sağlık Bilimleri Üniversitesi harcamalarının Kasım ayındaki dağılım oranları Grafik-1'de, aylar itibariyle harcamalar Grafik-2'de, önceki yılın aynı dönemi ile mukayesesi Grafik-3'te kamuoyunun bilgisine sunulur.

Tablo-1 Bütçe Gideri Türü (Ekonomik Sınıflandırma, Kasım Ayı)	Harcama (TL)
Personel Giderleri	89.071.410,16
Sosyal Güvenlik Kurumlarına Devlet Primi Giderleri	12.582.678,28
Mal ve Hizmet Alımları	24.745.774,81
Cari Transferler	21.752.999,36
Sermaye Giderleri	11.414.259,00
Toplam	159.567.121,61

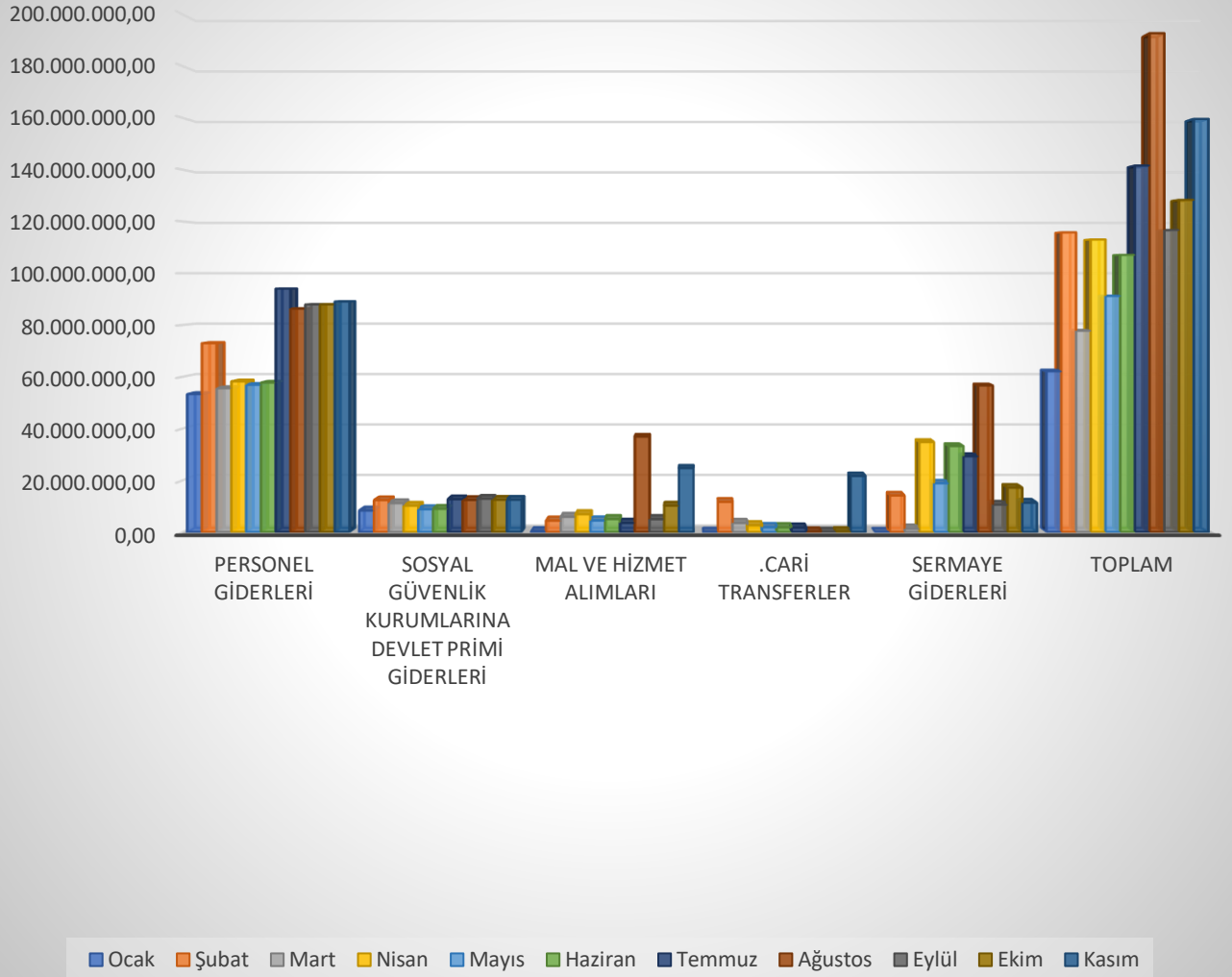
Kaynak: Bütçe Yönetim ve Enformasyon Sistemi (e-bütçe)

Grafik-1 Kasım Ayı Harcamalarının Dağılımı (%)

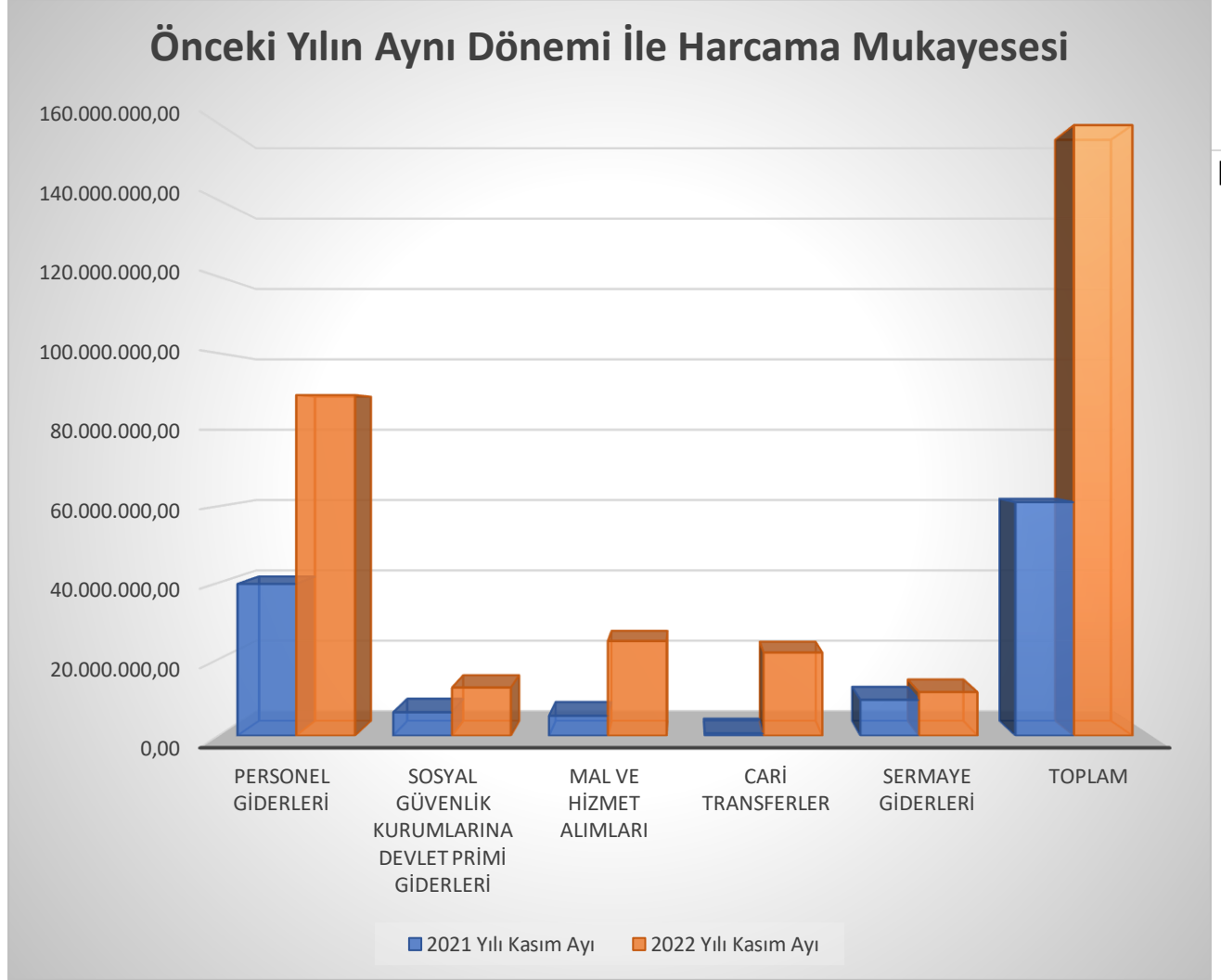


Grafik-2 Aylar İtibariyle Harcamalar (TL)

Aylar İtibariyle Harcamalar (TL)



Grafik-3 Önceki Yılın Aynı Dönemine Göre Harcamalar (TL)





II. Gelirler

Sağlık Bilimleri Üniversitesi'nin Kasım ayı gelir gerçekleştirmeleri Tablo-2'de sunulduğu gibidir.

Sayfa | 5

Gelir gerçekleştirmeleri incelendiğinde aylık bütçe geliri tahsilatı önceki aya göre %29,07 oranında azalarak 113.955.371,24 TL tahsil edilmiştir.

Gelir gerçekleştirmeleri hazine yardımı özelinde incelendiğinde; cari giderler için gönderilen hazine yardımının önceki aya göre %45,21 oranında artarak 62.100.000,00 TL olarak gerçekleştiği, yatırım programındaki proje giderleri için gönderilen hazine yardımının ise önceki aya göre %61,62 oranında azalarak 43.263.920,46 TL olarak gerçekleştiği görülmektedir.

Gelir gerçekleştirmeleri yükseköğretim öz geliri tahsilatları özelinde incelendiğinde önceki aya %81,16 oranında artarak 8.545.550,78 TL olarak gerçekleştiği görülmektedir.

Sağlık Kültür ve Spor Daire Başkanlığının Yükseköğretimde Öğrenci Yaşamı alt programının finansmanına tahsisli gelirler önceki aya göre %103,92 oranında artarak 7.238.588,70 TL; taşınmaz mal gelirleriyle yürütülecek faaliyetlere tahsisli gelirler %57,73 oranında artarak 864.255,28 TL; Bilimsel Araştırma Projeleri Yönetmeliğine göre Döner Sermaye İşletme Müdürlüğü'nün araştırma projeleri gelirleri payı olarak Bilimsel Araştırma Projeleri özel hesabına aktarılacak üzere gönderdiği gelir önceki aya göre %3,93 oranında artarak 104.743,34 TL olarak tahsil edildiği görülmektedir. (Yatırım Programında yer alan ve öz gelikle finanse edilen Rektörlük Bilimsel Projeleri sermaye giderinin yılın ilk onbir (11) ayında 817.108,78 TL'lik öz gelir karşılığı tahsil edilmiş olup Bilimsel Araştırma Projeleri özel hesabına aktarılacaktır.) Herhangi bir faaliyete tahsisli olmayan gelir kalemlerinde ise önceki aya göre % 34,82 oranında bir azalış ile 337.963,46 TL gerçekleşme meydana gelmiştir.

Öz gelir-hazine yardımı dağılımı Tablo-3'te ve Grafik-4'te, öz gelirlerin iç dağılımı Grafik-5'de, gelirlerin önceki yılın aynı dönemi ile mukayesesi Grafik-6'da ve kaynaklarına ve tahsis edildiği faaliyetlere göre gelirlerin aylık seyri Grafik-7'de gösterilmiştir.



Tablo-2 Bütçe Geliri Türü (Ekonomik Sınıflandırma, Kasım Ayı)	Tahsilat (TL)
Sportif Faaliyet Geliri	22.330,10
Örgün ve Yaygın Öğretimden Elde Edilen Gelirler	2.556.536,16
Sınav, Kayıt ve Bunlara İlişkin Diğer Hizmet Gelirleri	1.287,73
Yurt Yatak Ücreti Gelirleri	1.490.026,29
Diğer Hizmet Gelirleri	3.171.586,25
Lojman Kira Gelirleri	503.134,83
Sosyal Tesis Kira Gelirleri	20.440,00
Diğer Taşınmaz Kira Gelirleri	361.120,45
Cari Giderler İçin Hazine Yardımı	62.100.000,00
Sermaye Giderleri İçin Hazine Yardımı	43.263.920,46
YÖK Burs Destekleri	45.900,00
Araştırma Projeleri Gelirleri Payı	104.743,34
Diğer İdari Para Cezaları	963,90
Kişilerden Alacaklar	129.660,94
Yukarıda Tanımlanmayan Diğer Çeşitli Gelirler	183.720,79
Toplam	113.955.371,24

Kaynak: Bütçe Yönetim ve Enformasyon Sistemi (e-bütçe)

Tablo-3 Öz Gelir-Hazine Yardımı Dağılımı (Kasım Ayı)*	Tahsilat (TL)
Hazine Yardımı	105.363.920,46
Öz Gelirler	8.545.550,78
Toplam	113.909.471,24

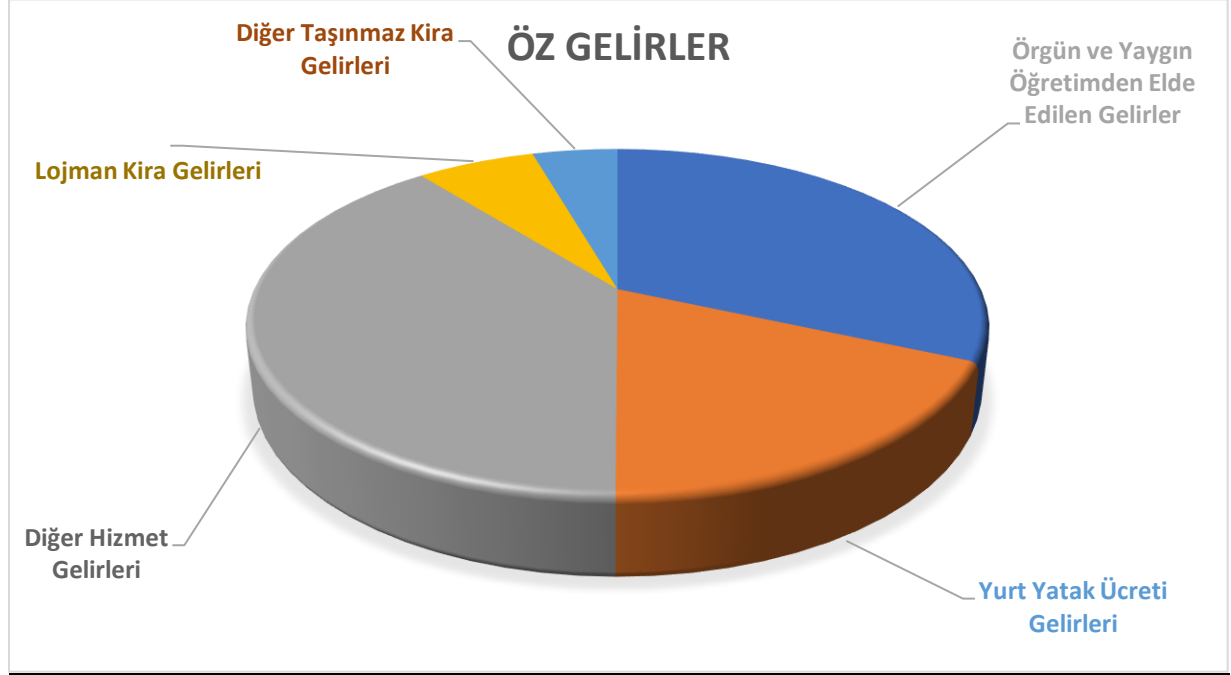
*YÖK Burs Destekleri ve Şartlı Bağış ve Yardımlar Dahil Değildir.

Grafik-4 Öz Gelir-Hazine Yardımı Dağılımı (Kasım Ayı, %)*



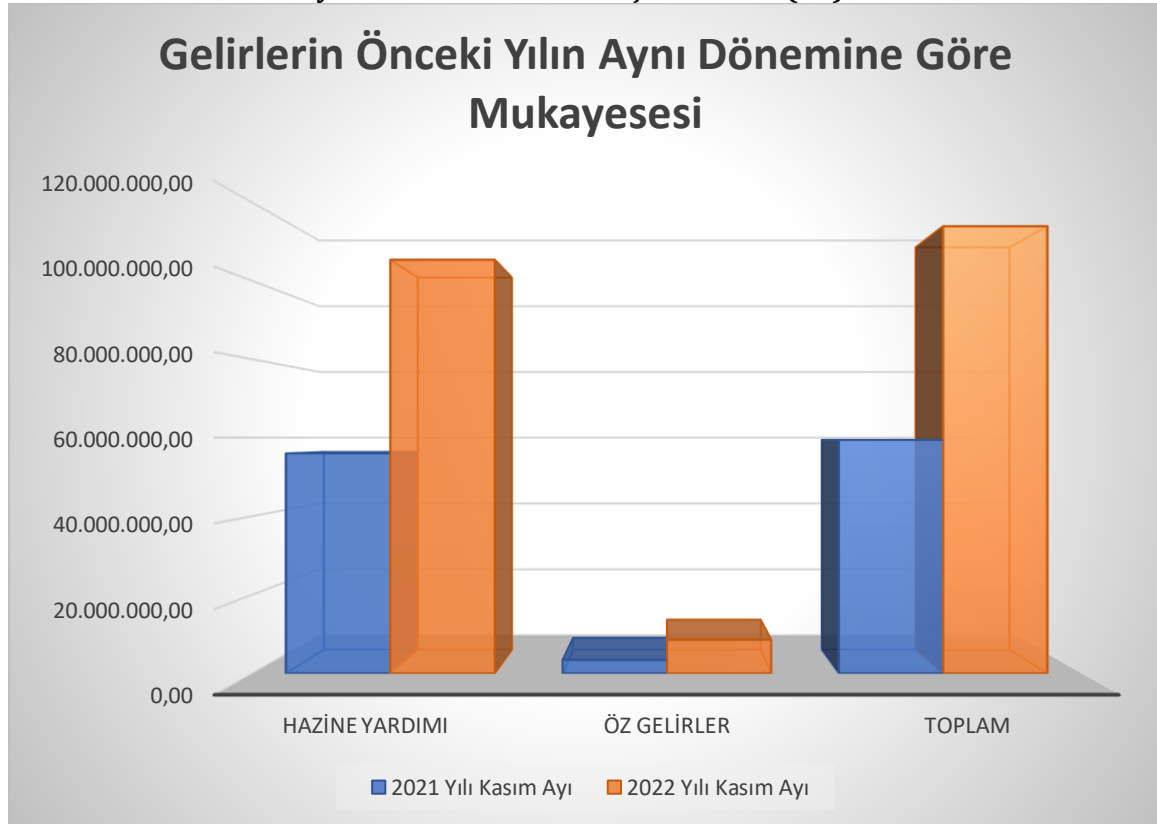
*YÖK Burs Destekleri ve Şartlı Bağış ve Yardımlar Dahil Değildir.

Grafik-5 Kasım Ayı Öz Gelirlerin Dağılımı (%)*



*Belirli Bir Oranın Üzerindeki Gelir Gerçekleşmeleri Sunulmuştur.

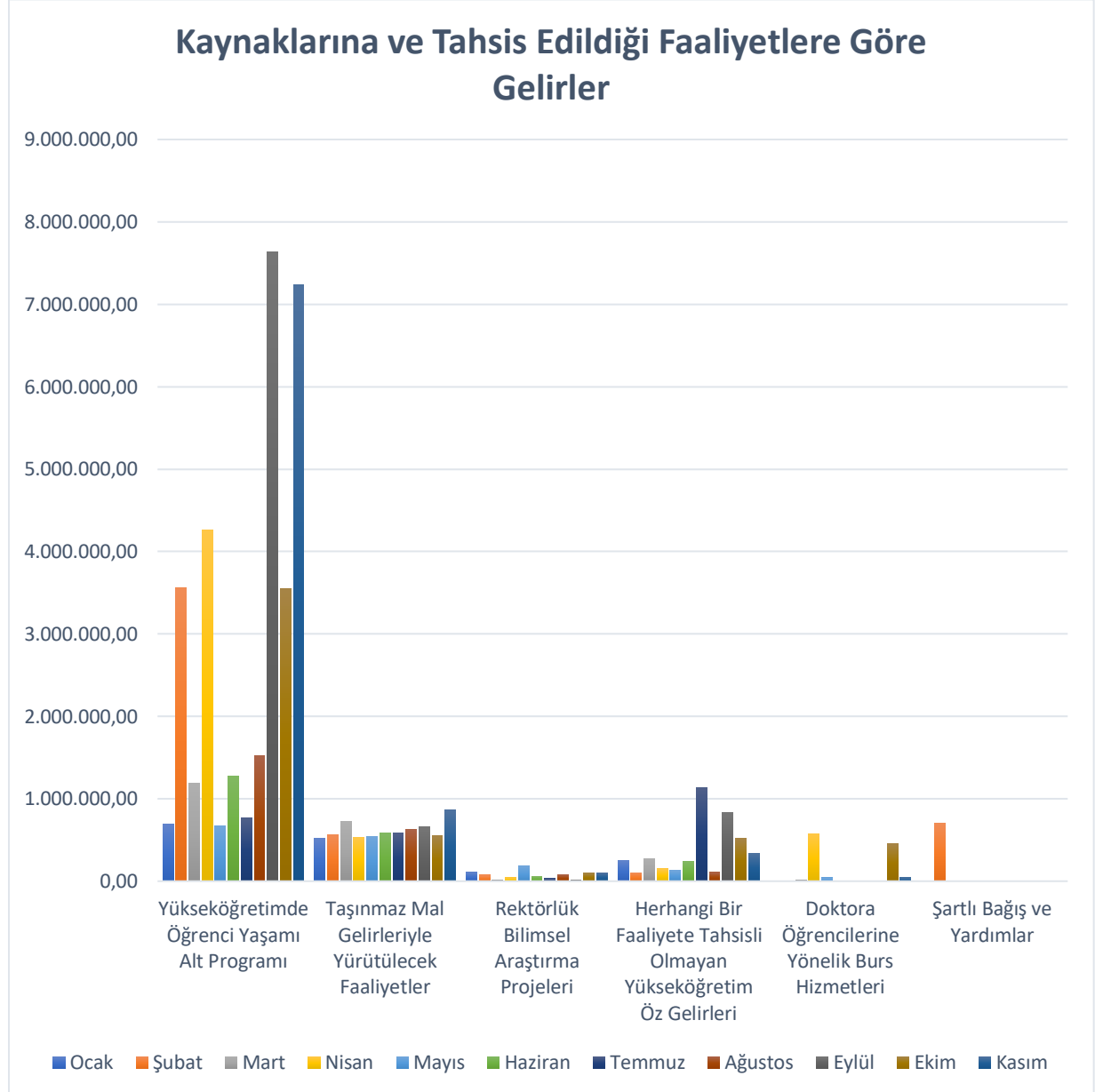
Grafik-6 Önceki Yılın Aynı Dönemine Göre Bütçe Gelirleri (TL)*



*YÖK Burs Destekleri ve Şartlı Bağış ve Yardımlar Dahil Değildir.



Grafik-7 Kaynaklarına ve Tahsis Edildiği Faaliyetlere Göre Gelirlerin Aylık Seyri (TL)



III. Bütçe Geliri-Bütçe Gideri Dengesi

Sağlık Bilimleri Üniversitesinin Kasım ayında toplam 159.567.121,61 TL'lik bütçe gideri gerçekleşmesine karşılık toplam 113.955.371,24 TL'lik bütçe geliri tahsilatı gerçekleşmiştir. Kasım ayında bütçe gideri bütçe gelirinden %40,03 oranında daha az gerçekleşmiş olup; yılın ilk 11 ayında toplam bütçe gideri/toplam bütçe geliri oranı %100,42'dir. Bütçe Geliri-Bütçe Gideri Dengesinin seyri Grafik-8'de gösterilmiştir.

Sayfa | 9

Grafik-8 Bütçe Geliri Bütçe Gideri Dengesi



Sağlık Bilimleri Üniversitesinin Kasım ayı bütçe uygulama sonuçları kamuoyunun ve paydaşlarının bilgisine saygıyla sunulur.



Bilgi, öneri ve deęerlendirmeleriniz için iletiřim:

strateji.butce@sbu.edu.tr



SAęLIK BİLİMLERİ NİVERSİTESİ
STRATEJİ GELİřTİRME DAİRE BAŐKANLIęI

Aralık-2022
İSTANBUL