



SAĐLIK BİLİMLERİ NİVERSİTESİ

Haziran/2022 Dnemi

Bte Uygulama Sonuları



Strateji Geliřtirme Daire Bařkanlıđı
Temmuz/2022
İSTANBUL



SAĞLIK BİLİMLERİ ÜNİVERSİTESİ HAZİRAN AYI BÜTÇE UYGULAMA SONUÇLARI

Sayfa | 1

I. Giderler

Sağlık Bilimleri Üniversitesinin 2022/Haziran dönemi harcamaları Tablo-1’de sunulduğu gibidir. Personel Giderleri ve Sosyal Güvenlik Kurumlarına Devlet Primi Giderleri incelendiğinde; harcama toplamının 66.000.000 TL sınırında gerçekleşmeye devam ettiği görülmektedir. Cari giderlerde önceki aya göre ek ders ödemelerinde 800.000 TL’lik artış gerçekleşmiştir.

Diğer Cari Giderler mal ve hizmet alımları özelinde incelendiğinde; öğrencilerin beslenmesine yönelik yiyecek alımı ödemesinin 1.100.000 TL sınırında gerçekleştiği; Üniversitenin yurtdışı birimlerindeki eğitim-öğretim faaliyetlerinin sürdürülebilmesi için görevlendirilen akademisyenlere ödenen harcırahlarda 45.000 TL’lik azalışla 469.000 TL’lik yolluk gideri gerçekleştiği; personel servisi kiralama ve taşıt kiralama giderlerinin aylık 400.000 TL’lik harcama seyrinde devam ettiği ve kültürel ve sosyal işler kapsamında 2.500.000 TL’lik toplantı ve organizasyon hizmet alımı gerçekleştiği görülmektedir. Mal ve hizmet alımları önceki aya göre 750.000 TL artmış olup; eğitim-öğretim faaliyetine yaz dönemi verilecek ara ile harcamaların azalacağı beklenmektedir.

Diğer Cari Giderler cari transferler detayında incelendiğinde; uygulamalı eğitim veren kuruluşla gönderilen 101.000 TL’lik hazine yardımının Döner Sermaye İşletme Müdürlüğüne Gülhane Dış Hekimliği Sağlık Uygulama ve Araştırma Merkezi giderlerinde kullanılmak üzere aktarıldığı ve 1.677.303 TL’lik ek karşılık ödemesinin Sosyal Güvenlik Kurumu Başkanlığına gönderildiği, YÖK 100/2000 Doktora bursiyerlerine 100.000 TL’lik transfer harcamasının aktarıldığı görülmektedir. Memurların Öğle Yemeğine Yardım ödeneğinden yapılan harcama 11.000 TL sınırına düşmüştür. SGK’nın emekli personellerin tazminatı karşılığı Üniversiteye faturalandırdığı “faturalı alacak” ödemeleri ise ödenek yetersizliğinden gerçekleşmemiştir..

Sermaye Giderlerinde gerçekleşen harcamalar 2022 Yılı Yatırım Programında yer alan projeler bazında incelendiğinde; Mekteb-i Tıbbiye-i Şahane Binası II. Etap Restorasyonu projesinin 11. hakedişinin 18.000.000 TL’lik kısmı ve 12. hakedişinin 6.500.000 TL’lik kısmının ödendiği; Gülhane Dış Hekimliği Sağlık Uygulama ve Araştırma Merkezi Onarımı projesinin 4. hakedişinin 6.223.000 TL olarak gerçekleştiği görülmektedir. Ayrıca Hava ve Uzay Tıbbi Muayene ve Uygulama Araştırma Merkezi Onarımı ile KBRN Simülasyon ve TEKMER Eğitim Merkezleri Onarımı projelerinin hakedişlerinin fiyat farklarının yaklaşık 1.250.000 TL olarak ödendiği görülmektedir. Muhtelif İşler bina-bakımı onarımı kapsamında 622.000 TL’lik onarımın; kampüs alt yapısı ve engellilerin erişilebilirliğinin artırılması kapsamında 400.000 TL’lik yapım işinin gerçekleştiği; DMO’dan yaklaşık 1.000.000 TL’lik demirbaş alımı için ön ödeme yapıldığı ve yazlık lastik alımı için 110.000 TL’lik harcamanın gerçekleştiği görülmektedir.





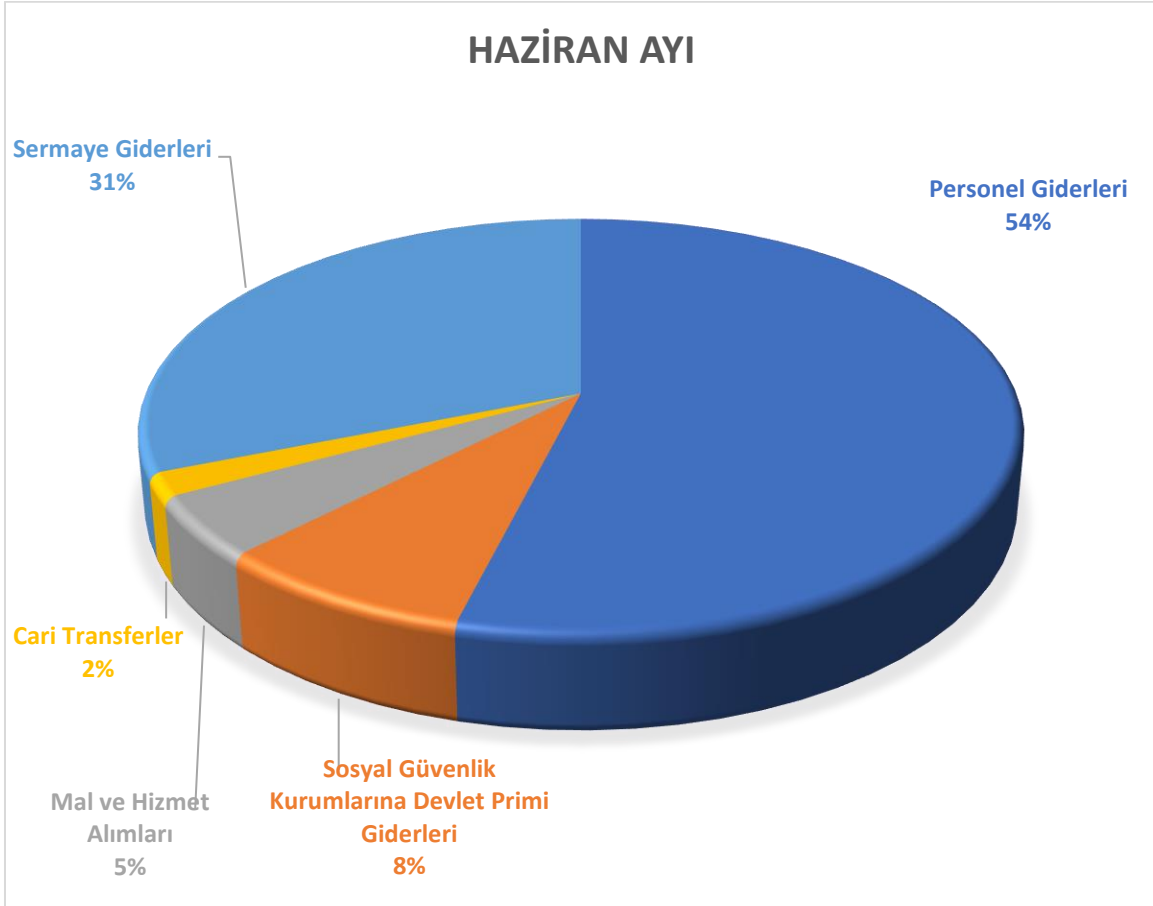
Sağlık Bilimleri Üniversitesi harcamalarının Haziran ayındaki dağılım oranları Grafik-1’de, aylar itibariyle harcamalar Grafik-2’de, önceki yılın aynı dönemi ile mukayesesi Grafik-3’te kamuoyunun bilgisine sunulur.

Tablo-1 Bütçe Gideri Türü (Ekonomik Sınıflandırma, Haziran Ayı)	Harcama (TL)
Personel Giderleri	57.769.957,65
Sosyal Güvenlik Kurumlarına Devlet Primi Giderleri	9.048.622,83
Mal ve Hizmet Alımları	5.075.456,63
Cari Transferler	1.939.683,49
Sermaye Giderleri	33.246.744,72
Toplam	107.080.465,32

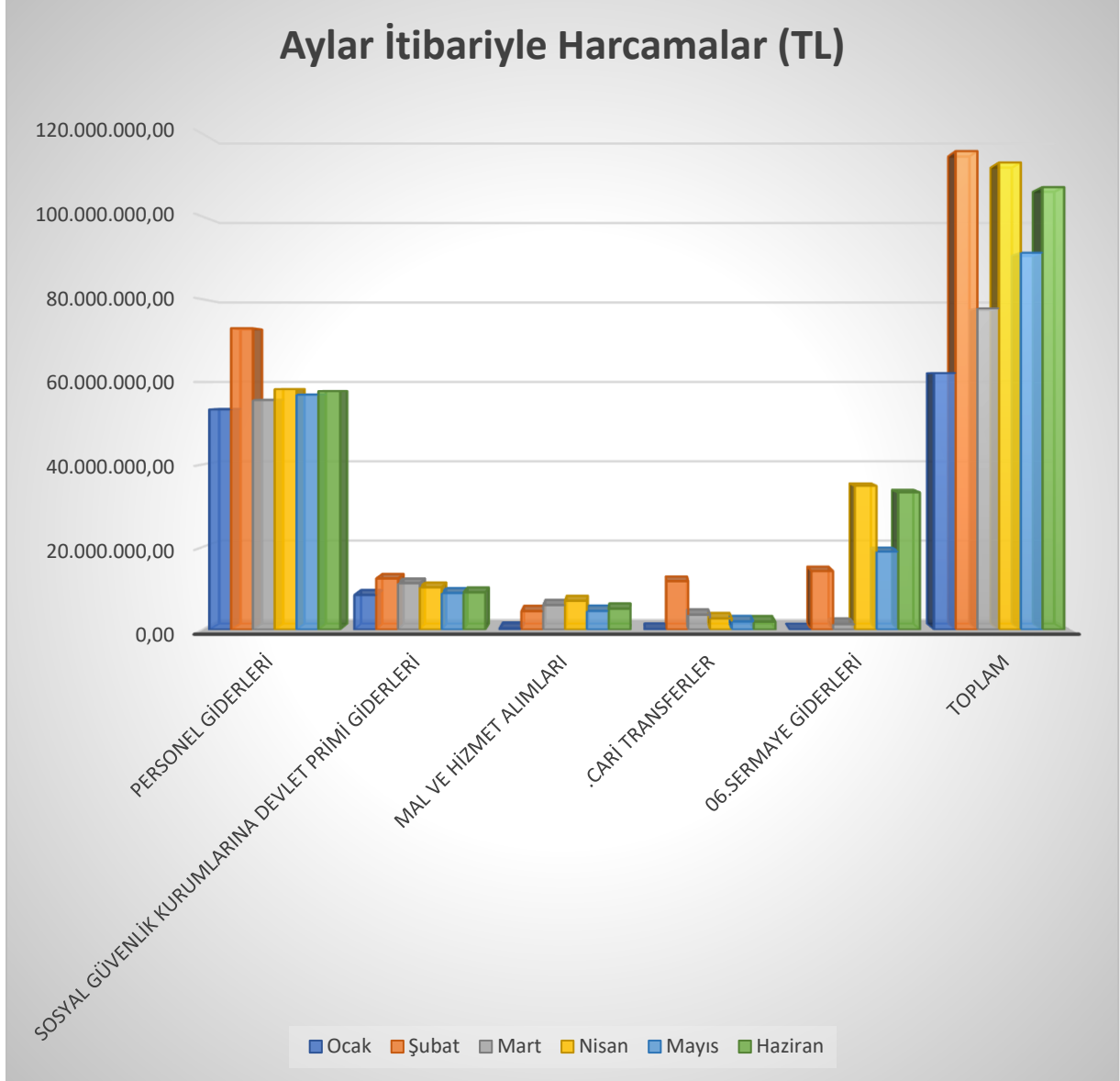
Sayfa | 2

Kaynak: Program Bütçe Yönetim ve Enformasyon Sistemi (e-bütçe)

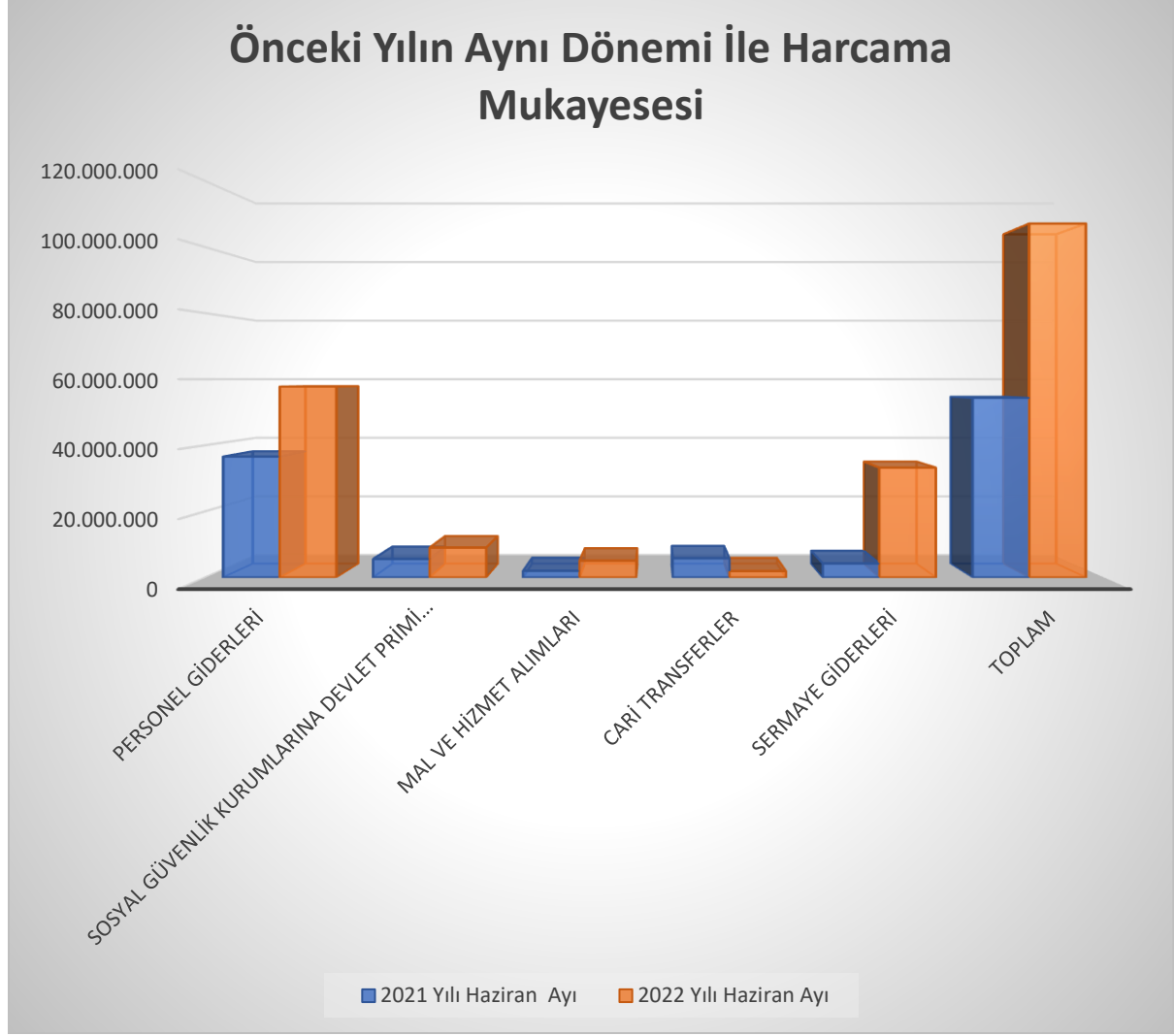
Grafik-1 Haziran Ayı Harcamalarının Dağılımı (%)



Grafik-2 Aylar itibariyle Harcamalar (TL)



Grafik-3 Önceki Yılın Aynı Dönemine Göre Harcamalar (TL)





II. Gelirler

Sağlık Bilimleri Üniversitesi'nin Haziran ayı gelir gerçekleştirmeleri Tablo-2'de sunulduğu gibidir.

Gelir gerçekleştirmeleri incelendiğinde toplam bütçe geliri tahsilatının önceki aya göre %21 oranında artarak 103.000.000 TL civarında gerçekleştiği görülmektedir.

Sayfa | 5

Gelir gerçekleştirmeleri hazine yardımı özelinde incelendiğinde; cari giderler için gönderilen hazine yardımının önceki aya göre 15.500.000 TL artarak 92.500.000 TL seviyesinde gerçekleştiği, yatırım programındaki projelerin sermaye giderleri için gönderilen hazine yardımının ise önceki aya göre 3.000.000 TL' artarak 8.000.000 TL olarak gerçekleştiği görülmektedir. Cari ve sermaye giderler için gönderilen hazine yardımları yılın ilk 6 ayında %74 oranında tahsil edilmiş durumdadır.

Gelir gerçekleştirmeleri yükseköğretim öz geliri tahsilatları özelinde incelendiğinde önceki döneme göre toplam 600.000 TL'lik bir artışla 2.160.000 TL düzeyinde gerçekleştiği görülmektedir.

Sağlık Kültür ve Spor Daire Başkanlığının Yükseköğretimde Öğrenci Yaşamı alt programının finansmanına tahsisli gelirlerinin önceki aya göre 600.000 TL'lik artışla 1.280.000 TL düzeyinde gerçekleştiği; taşınmaz mal gelirleriyle yürütülecek faaliyetlere tahsisli gelirlerde lojman doluluk oranının artmasıyla Haziran ayında 580.000 TL düzeyinde gerçekleştiği; Bilimsel Araştırma Projeleri Yönetmeliğine göre Döner Sermaye İşletme Müdürlüğü'nün ve geliri döner sermayeye tahsil edilen araştırma ve uygulama merkezlerinin; araştırma projeleri gelirleri payı olarak Bilimsel Araştırma Projeleri özel hesabına aktarılacak üzere gönderdiği gelirin önceki aya göre 120.000 TL azalarak 60.000 TL düzeyinde tahsil edildiği görülmektedir. Yatırım Programında yer alan ve öz gelire finanse edilen Rektörlük Bilimsel Projeleri sermaye giderinin yılın ilk beş (5) ayında 480.000 TL'lik öz gelir karşılığı tahsil edilmiş olup Bilimsel Araştırma Projeleri özel hesabına aktarılacaktır. Herhangi bir faaliyete tahsisli olmayan gelir kalemlerinde ise 100.000 TL'lik bir artış ile 236.000 TL'lik gerçekleşme meydana gelmiştir.

Öz gelir-hazine yardımı dağılımı Tablo-3'te ve Grafik-4'te, öz gelirlerin iç dağılımı Grafik-5'de, gelirlerin önceki yılın aynı dönemi ile mukayesesi Grafik-6'da ve kaynakları ve tahsis edildiği faaliyetlere göre gelirlerin aylık seyri Grafik-7'de gösterilmiştir.



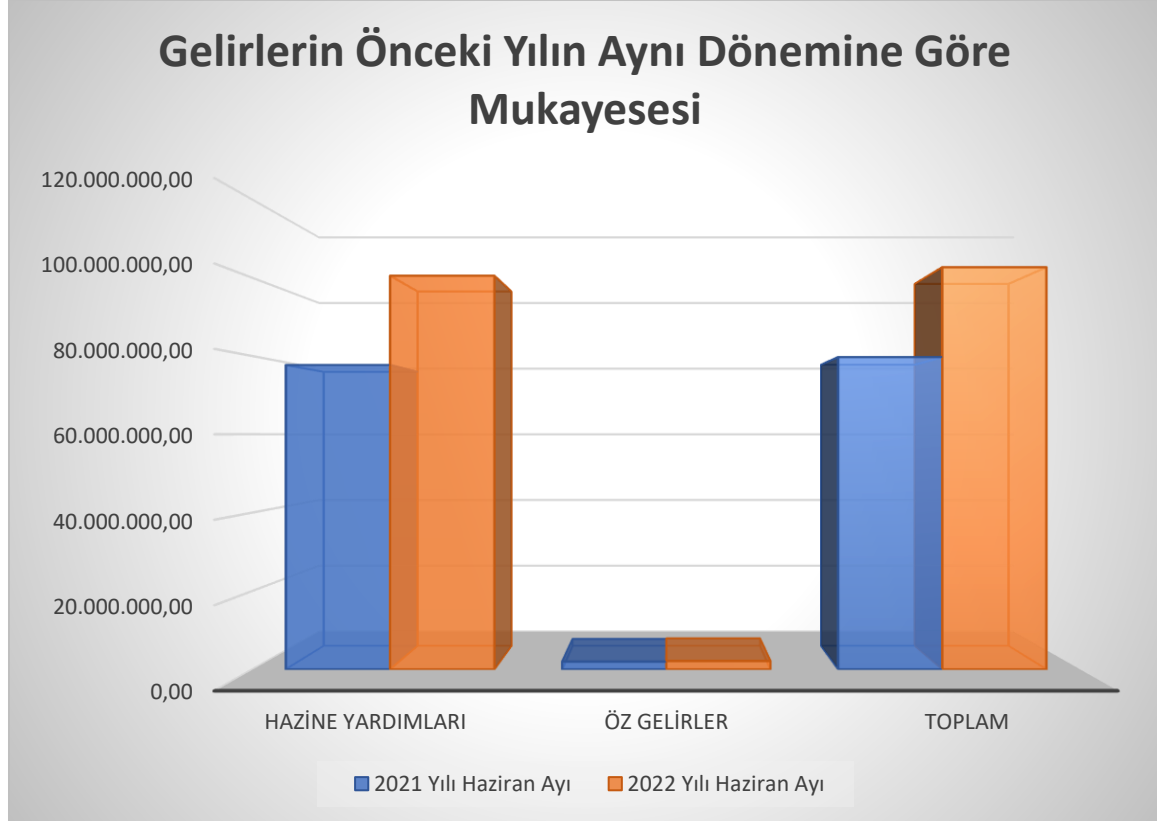
Grafik-5 Haziran Ayı Öz Gelirlerin Dağılımı (%)*



Kaynak: Program Bütçe Yönetim ve Enformasyon Sistemi (e-bütçe)

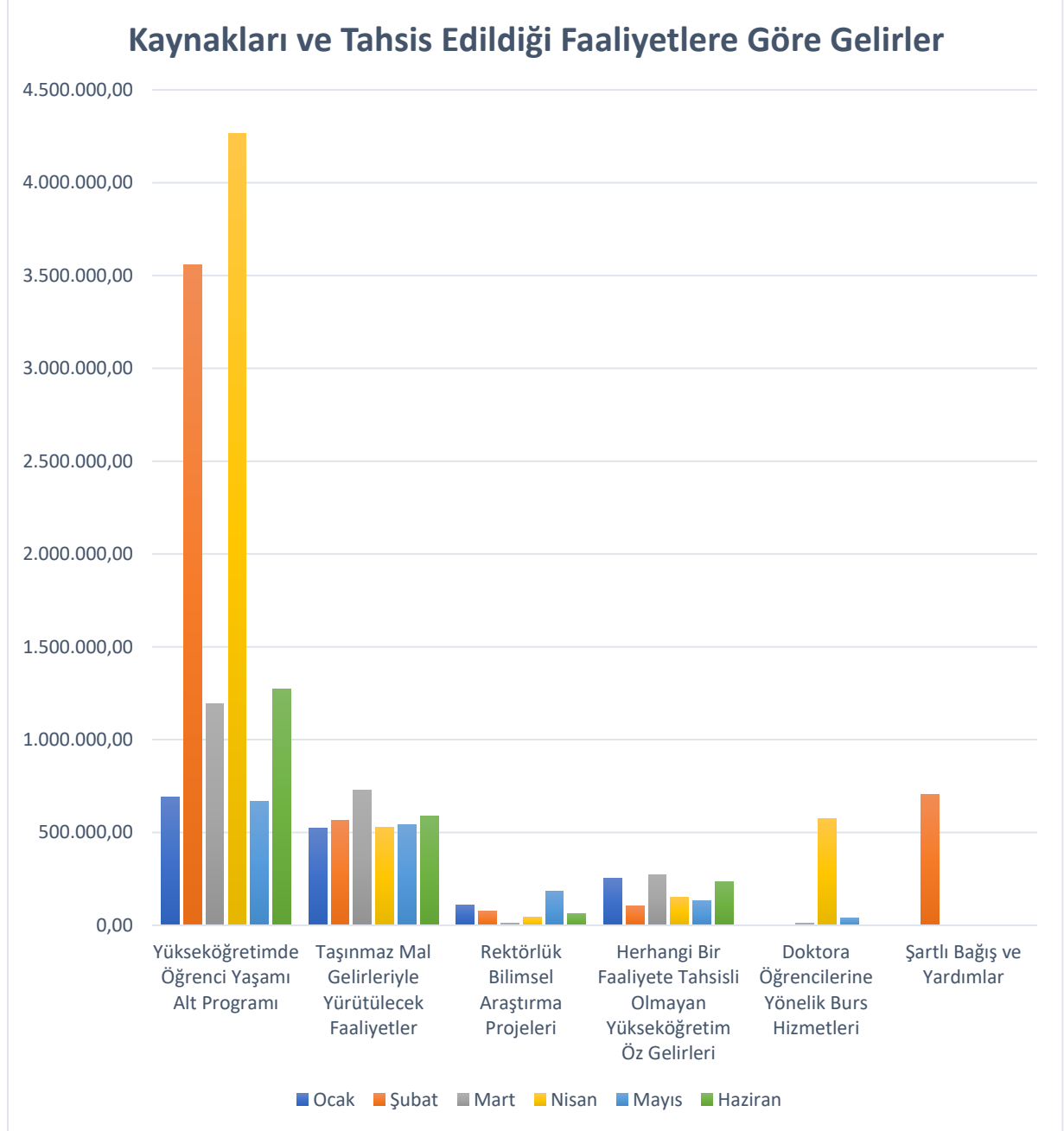
*Belirli Bir Oranın Üzerindeki Gelir Gerçekleşmeleri Sunulmuştur.

Grafik-6 Önceki Yılın Aynı Dönemine Göre Bütçe Gelirleri (TL)*



*YÖK Burs Destekleri ve Şartlı Bağış ve Yardımlar Dahil Değildir.

Grafik-7 Kaynakları ve Tahsis Edildiği Faaliyetlere Göre Gelirlerin Aylık Seyri (TL)

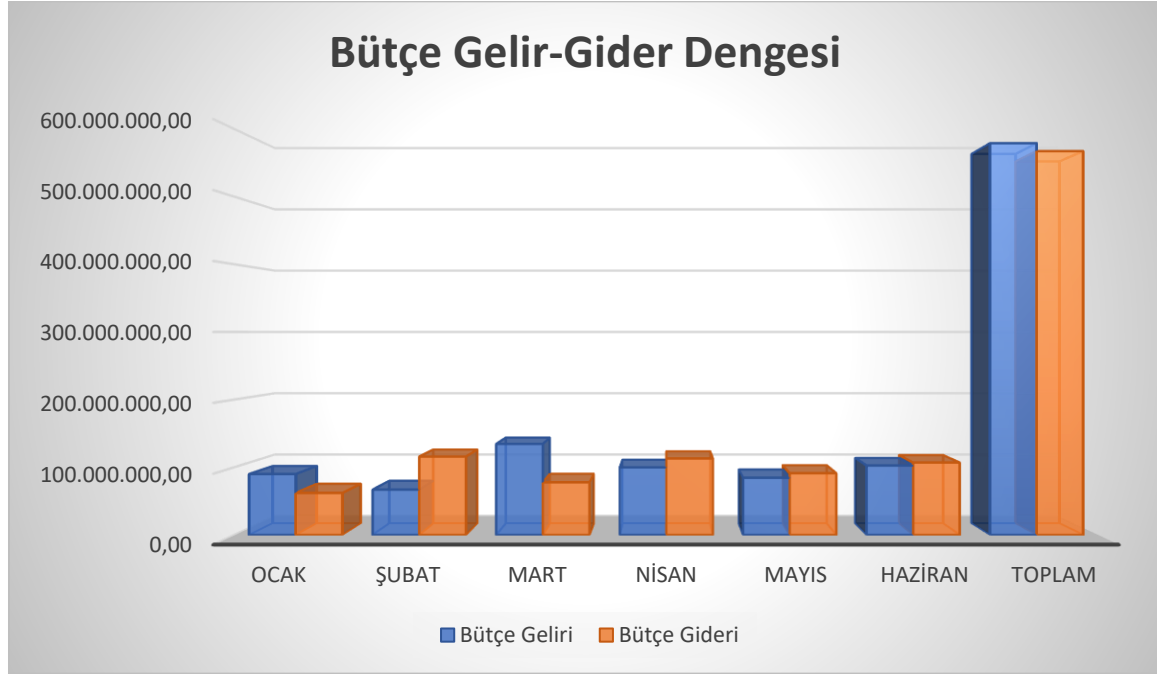


III. Bütçe Geliri-Bütçe Gideri Dengesi

Sağlık Bilimleri Üniversitesinin Haziran ayında toplam 107.080.465,32 TL'lik bütçe gideri gerçekleşmesine karşılık toplam 102.658.349,37 TL'lik bütçe geliri tahsilatı gerçekleşmiştir. Haziran ayında bütçe gideri bütçe gelirinden %4 oranında daha fazla gerçekleşmiş olup; yılın ilk altı ayında bütçe gideri/bütçe geliri oranı %98'dir. Bütçe Geliri-Bütçe Gideri Dengesinin seyri Grafik-7'de gösterilmiştir.

Sayfa | 9

Grafik-8 Bütçe Geliri Bütçe Gideri Dengesi



Sağlık Bilimleri Üniversitesinin Haziran ayı bütçe uygulama sonuçları kamuoyunun ve paydaşlarının bilgisine saygıyla sunulur.



Bilgi, öneri ve değerlendirmeleriniz için iletişim:

strateji.butce@sbu.edu.tr



SAĐLIK BİLİMLERİ NİVERSİTESİ
STRATEJİ GELİŐTİRME DAİRE BAŐKANLIĐI
Bte ve Performans Programı Birimi

Temmuz-2022
İSTANBUL