



SAęLIK BİLİMLERİ ÜNİVERSİTESİ

PERSONEL DAİRE BAŞKANLIęI

2016 YILI FAALİYET RAPORU

Mekteb-i Tıbbiye-i Şahane Kampüsü,

Tıbbiye Cad., No:38

Selimiye/Üsküdar/İSTANBUL





I. GENEL BİLGİLER

- A. Misyon Ve Vizyon
- B. Yetki, görev ve sorumluluklar
- C. Birime ilişkin bilgiler

1. Fiziksel Yapı

1.1 Ofis Alanları

2. ÖRGÜT YAPISI

3. BİLGİ VE TEKNOLOJİK KAYNAKLAR

3.1. Yazılımlar

3.1.1. Birimler Tarafından Kullanılan Yazılımlar

3.2. Bilgisayar Alt Yapısı Ve Ağ Sistemleri

3.2.1 Bilgisayar Sayıları

3.3. Diğer Teknolojik Kaynaklar.

4. İNSAN KAYNAKLARI

4.1. Akademik Personel

4.1.1. Akademik Personel Sayıları

4.1.1.1. Yıllara Göre akademik Personel Sayıları

4.1.2.1. 2547 Sayılı Kanunun 33. Mad. Göre Görevlendirilenler

4.1.2.2. 2547 Sayılı Kanunun 35. Mad. Göre Görevlendirilenler

4.1.2.3. 2547 Sayılı Kanunun 38. Mad. Göre Görevlendirilenler

4.1.2.4. 2547 Sayılı Kanunun 39. Mad. Göre Görevlendirilenler

4.1.2.4. 2547 Sayılı Kanunun 40. Mad. Göre Görevlendirilenler

4.1.2.5. YÖK Bursu ile Yurtdışında Görevlendirilen Akademik Personel Sayıları

4.1.2.6. 1416 Sayılı Kanun Kapsamında Yurt Dışına Gönderilen Öğrenci Sayıları

4.1.2.7. ÖYP Kapsamında Görevlendirilen Akademik Personel Sayıları

4.1.2. Akademik Personelin Yurt İç ve Yurt Dışı Görevlendirmeleri

4.1.3. Akademik Personelin Yaş İtibariyle Dağılımı

4.1.4. Akademik Personelin Kadın-Erkek Dağılımı

4.2. İdari Personel

4.2.1. Yıllara Göre İdari Personel Sayıları

4.2.2. İdari Personelin Kadro Doluluk Oranına Göre Dağılımı

4.2.3. İdari Personelin Hizmet Sınıflarına Göre Dağılımı

4.2.4. İdari Personelin Eğitim Durumuna Göre Dağılımı

4.2.5. İdari Personelin Hizmet Sürelerine Göre Dağılımı

4.2.6. İdari Personelin Yaş İtibariyle Dağılımı

4.2.7. İdari Personelin Kadın Erkek Dağılımı.

4.3. Personelin Atanmasına / Ayrılmasına İlişkin bilgiler

4.4. Personelin Katıldığı Eğitimler

5. SUNULAN HİZMETLER

İÇ KONTROL GÜVENCE BEYANI

TABLolar DİZİNİ

Tablo 1. (Ofis Alanları)

Tablo 2. (Birimler Tarafından Kullanılan Yazılımlar)

Tablo 3. (Bilgisayar Sayıları)

Tablo 4. (Diğer Teknolojik Kaynaklar)

Tablo 5. (Personelin Eğitim Durumuna Göre Dağılımı)

Tablo 6. (Personelin Hizmet Sürelerine Göre Dağılımı)

Tablo7. (İdari Personelin Yaş İtibariyle Dağılımı)

Tablo 8 (Yıllara Göre akademik Personel Sayıları)

Tablo 9 (Akademik Personelin Kadro Doluluk ve İstihdam Şekline Göre Dağılımı)

Tablo 10 (Akademik Personelin Bölüm/Birimlere Göre Dağılımı)

Tablo 11 (Yabancı Uyruklu Akademik Personel)

Tablo 12. (Diğer Üniversitelerde Görevlendirilen Akademik Personel)

Tablo 13. (Diğer Üniversitelerden Üniversitemizde Görevlendirilen Akademik Personel)

Tablo 14. (Engelli Akademik Personelin Ünvanlarına Göre Dağılımı)

Tablo 15. (2547 Sayılı Kanunun 33. Mad. Göre Görevlendirilenler)

Tablo 16. (2547 Sayılı Kanunun 35. Mad. Göre Görevlendirilenler)

Tablo 17. (2547 Sayılı Kanunun 38. Mad. Göre Görevlendirilenler)

Tablo 18. (2547 Sayılı Kanunun 39. Mad. Göre Görevlendirilenler)

Tablo 19. (2547 Sayılı Kanunun 40. Mad. Göre Görevlendirilenler)

Tablo 20. (YÖK Bursu ile Yurtdışında Görevlendirilen Akademik Personel Sayıları)

Tablo 21. (Sayılı Kanun Kapsamında Yurt Dışına Gönderilen Öğrenci Sayıları)

Tablo 22. (ÖYP Kapsamında Görevlendirilen Akademik Personel Sayıları)

Tablo 23. (Akademik Personelin Yaş İtibariyle Dağılımı)

Tablo 24. (Akademik Personelin Kadın-Erkek Dağılımı)

Tablo 25. (Yıllara Göre İdari Personel Sayıları)

Tablo 26. (İdari Personelin Kadro Doluluk Oranına Göre Dağılımı)

Tablo 27. (İdari Personelin Hizmet Sınıflarına Göre Dağılımı)

Tablo 28. (İdari Personelin Eğitim Durumuna Göre Dağılımı)

Tablo 29. (İdari Personelin Hizmet Sürelerine Göre Dağılımı)

Tablo 30. (İdari Personelin Yaş İtibariyle Dağılımı)

Tablo 31. (İdari Personelin Kadın Erkek Dağılımı)

Tablo 32. (Personelin Atanmasına / Ayrılmasına İlişkin Bilgiler)

Tablo 33. (Personelin Katıldığı Eğitimler)

KISALTMALAR

AB: Avrupa Birliđi

AKTS: Avrupa Kredi Transfer Sistemi

ALES: Akademik Personel ve Lisansüstü Eđitimi Giriş Sınavı

BAP: Bilimsel Araştırmalar Projesi

BÖDY: Başarı Ölçme ve Deđerlendirme Yöntemi

DPT: Devlet Planlama Teşkilatı

DSÖ: Dünya Sağlık Örgütü

EBYS : Elektronik Bilgi Yönetim Sistemi

HİTAP : Hizmet Takip Programı

KBS: Kamu Harcama ve Muhasebe Bilişim Sistemi

KPSS : Kamu Personeli Seçme Sınavı

MYÖ: Meslek Yüksekokulu

NES: Nitelikli Elektronik Sertifika

ÖSYM: Ölçme, Seçme ve Yerleştirme Merkez

PBYS : Personel Bilgi Yönetim Sistemi

SAN-TEZ: Sanayi Tezleri

SGK : Sosyal Güvenlik Kurumu

SBÜ: Sağlık Bilimleri Üniversitesi

TKHK: Türkiye Kamu Hastaneleri Kurumu

TÜBİTAK: Türkiye Bilimsel ve Teknolojik Araştırma Kurumu

TÜSEB: Türkiye Sağlık Enstitüleri Başkanlığı

TYYÇ: Türkiye Yükseköğretim Yeterlilikler Çerçevesi

YDS: Yabancı Dil Bilgisi Seviye Tespit Sınavı

YÖK: Yükseköğretim Kurulu

YÖKSİS: Yükseköğretim Bilgi Sistemi

SUNUŐ

Personel Daire Başkanlıđımız üniversitemizin personel hareketlerini koordine ederek yürütölmesini sađlamak üzere organizasyon Őemasında faaliyet alanına giren konularda fedakârca mesai mefhumu gözetmeden çalıŐmakta olan bir birimdir.

Üst yöneticimizin vizyonu ile çağın gerektirdiđi inovatif yeniliklere ve teknolojiye hızla ulaşabilen tecrübeli personel yapısı ile geleceđe güvenle hazırlanmaktadır.

Birim faaliyet raporumuzun İç Kontrol Standartları dođrultusunda Yönetim Sistemlerini uygulayabilmek adına Strateji GeliŐtirme Daire Başkanlıđımızın danıŐmanlıđı ve koordinasyonunda görevlerimizi daha etkin ve verimli nasıl yapabilirimizin peŐindedir.

Birim Faaliyet Raporumuzun geleceđi planlamada kurum faaliyet raporuna temel teŐkil edeceđi düşünceyi ile teŐekkür ediyoruz.

Ali SERİNOĐLU
Personel Daire Başkanı

1. GENEL BİLGİLER

A. MİSYON VE VİZYON

MİSYON

Üniversitemizin insan kaynakları ihtiyacını planlamak, özlük, tahakkuk ve görevlendirme işlemlerini, en hızlı ve doğru şekilde yerine getirmek, gizlilik ilkesi gözeterek çalışmak. Üniversitemizin diğer birimleri ile güçlü işbirliği yapmak, diğer kurumlara örnek olup, danışmanlık yapmak.

VİZYON

Üniversitemizin gelişmiş üniversiteler arasında yer alması için insana saygı ve hoşgörü gösteren, kurumlara ve topluma güvenen, kanun, yönetmeliklere dayalı kararlar alabilen nitelikli personel yetiştiren, araştırmalar yaparak kendini sürekli yenileyen, toplum ve ülke kalkınmasına katkıda bulunan bireylerin olduğu bir birim oluşturma çerçevesinde etkin bir personel politikası izlemek.

B. YETKİ, GÖREV VE SORUMLULUKLAR

Personel Daire Başkanlığı Üniversitemiz içerisinde tüm idari ve akademik birimlerin; görev, yetki ve sorumluluk yönergelerinin hazırlanması çalışmalarını koordine etmektedir.

C. BİRİME İLİŞKİN BİLGİLER

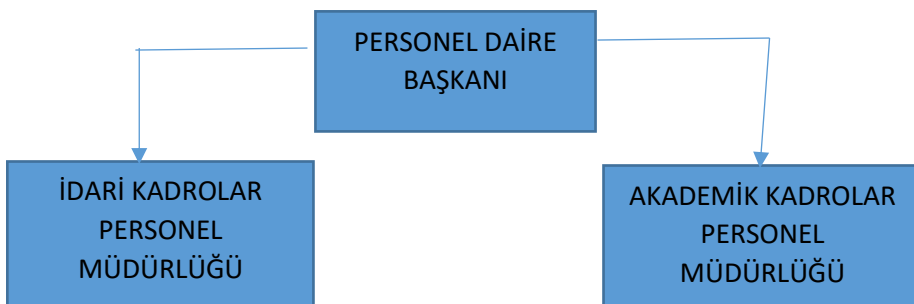
Personel Daire Başkanlığı Mekteb-i Şahane binası içerisinde teras katta konuşlanmış 1 yönetim ve 5 çalışma odası olmak üzere toplam 6 odadad konuşlanmış durumdadır.

1. Ofis Alanları

Ofis Alanları			
Alt Birim	Ofis Sayısı	m2	Kullanan Kişi Sayısı
Yönetim Ofisleri	1	30	2
Akademik Personel Ofisleri	-	-	-
İdari Personel Ofisleri	5	70	9
Diğer			
Toplam	6	100	11

2. ÖRGÜT YAPISI

1 Daire başkanı, 2 personel müdürü olmak üzere toplam 11 personel ile faaliyetlerini, kanun ve yönetmelikler doğrultusunda sürdürmektedir.



3. BİLGİ VE TEKNOLOJİK KAYNAKLAR

3.1 YAZILIMLAR

3.1.1 Birimler Tarafından Kullanılan Yazılımlar

Personel Daire Başkanlığında EBYS, PBYS, HİTAP VE KESENEK yazılımları kullanılmaktadır.

Kullanılan Yazılımlar	
Yazılım Adı	Kullanım amacı
EBYS	Kurum içi ve kurum dışı evrak akışını sağlamak.
PBYS	Kurum içerisinde personel bilgilerini kayıt altına almak ve personel hareketlerini takip etmek.
HİTAP	Personelin hizmet takiplerini SGK üzerinden yapmak
KESENEK	SKG üzerinden personel işlemlerini yürütmek.

3.2 BİLGİSAYAR ALT YAPISI VE AĞ SİSTEMLERİ

3.2.1 Bilgisayar Sayıları

Personel Daire Başkanlığı faaliyetlerinde kullanılan bilgisayar sayıları aşağıda belirtilmiştir.

Bilgisayar Sayıları	
Cinsi	İdari Amaçlı
Masaüstü Bilgisayar	11
Dizüstü Bilgisayar	-
Toplam	11

3.3 DİĞER TEKNOLOJİK KAYNAKLAR

Başkanlığımızda yazıcı, fotokopi cihazı ve kimlik baskı makinesi kullanılmaktadır.

Diğer Teknolojik Kaynaklar	
Cinsi	İdari Amaçlı
Projeksiyon	-
Tepegöz	-
Barkod Okuyucu	-
Kimlik Baskı Makinesi	1
Optik Okuyucu	-
Yazıcı	7
Fotokopi Makinesi	1
Faks	-
Fotoğraf Makinesi	-
Kameralar	-
Televizyonlar	-
Tarayıcılar	-
Müzik Setleri	-
Ses Sistemi	-
Mikroskoplar	-

Ultrason Cihazı	-
DVD-ROM	-
Server	-
Omurga Switch	-
Kenar Switch	-
Gigabit Switch	-
Harici Disk	-
Firewall	-
Wireless Router	-

4. İNSAN KAYNAKLARI

Personel Daire Başkanlığında daire başkanı 2 şube müdürü, 2 uzman, 1 şef, 2 veri hazırlama kontrol işletmeni, 1 bilgisayar işletmeni ve 2 memur görev yapmaktadır.

Personelin Eğitim Durumuna Göre Dağılımı

	İlköğretim	Lise	Ön Lisans	Lisans	Y. Lisans	Doktora
Kişi Sayısı	-	-	-	9	2	-
Yüzde (%)		-	-	82	18	

Personelin Hizmet Sürelerine Göre Dağılımı

	0-1 yıl	1-3 yıl	4-6 yıl	7-10 yıl	11-15 yıl	16-20 yıl	21 yıl üzeri
Kişi Sayısı	-	3	1	-	1	1	5
Yüzde (%)	-	27	9		9	9	46

İdari Personelin Yaş İtibariyle Dağılımı

	23 yaş altı	24-30 yaş	31-35 yaş	36-40 yaş	41-50 yaş	51 yaş üzeri
Kişi Sayısı	-	4	-	1	6	

4.1. Akademik Personel

4.1.1. Akademik Personel Sayıları

4.1.1.1. Yıllara Göre akademik Personel Sayıları

2015	-
2016	846

4.1.1.2. Akademik Personelin Kadro Doluluk ve İstihdam Şekline Göre Dağılımı

Unvan	Doluluk Oranına Göre			İstihdam Şekline Göre	
	Dolu	Boş	Toplam	Tam Zamanlı	Yarı Zamanlı
Profesör	151	512	663	151	
Doçent	154	962	1116	154	
Yardımcı Doçent	162	530	692	162	
Öğretim Görevlisi	12	19	31	12	
Okutman	13	16	29	13	
Uzman	3	5	8	3	
Çevirici	-	1	1	-	
Eğitim- Öğretim Planlamacısı	-	1	1	-	
Araştırma Görevlisi	351	264	615	351	
Toplam	846	2310	3156	846	

4.1.1.3. Akademik Personelin Bölüm/Birimlere Göre Dağılımı

Birim Adı	Prof.	Doç.	Yrd. Doç	Öğretim Görevlisi	Araştırma Görevlisi	Uzman
Adana Numune Sağlık Uygulama ve Araştırma Merkezi	5	5				
Ankara Gülhane Sağlık Araştırma Uygulama Merkezi	62	39	54			
Antalya Sağlık Uygulama Ve Araştırma Merkezi	5	6				
Bursa Yüksek İhtisas Sağlık Uygulama Ve Araştırma Merkezi	10	6				
Diyarbakır Gazi Yaşargil Sağlık Uygulama Ve Araştırma Merkezi	1	1	1			
Elazığ Sağlık Uygulama Ve Araştırma Merkezi		2				
Erzurum Bölge Sağlık Uygulama Ve Araştırma Merkezi	1	7	2			
Gazi Fizik Tedavi Ve Rehabilitasyon Eğitim Araştırma Hastanesi	3	3	5		4	
Gülhane Hemşirelik Yüksek Okulu	-	4	6		5	
Gülhane Sağlık Bilimleri Enstitüsü	12	9	8		34	
Gülhane Sağlık Meslek Yüksek Okulu		1		5	5	
Gülhane Tıp Fakültesi	4	5	5		194	3
Hava Uzay Hekimliği Eskişehir					2	
Hemşirelik Fakültesi	1	1	2		1	
İstanbul Bakırköy Dr.Sadi Konuk Eğitim Araştırma Hastanesi	2	1				
İstanbul Dr. Siyami Ersek Göğüs Kalp ve Damar Cerrahisi Sağlık Uygulama ve Araştırma Merkezi	1					
İstanbul Fatih Sultan Mehmet Eğitim Araştırma Hastanesi	2					
İstanbul Fizik Tedavi Ve Rehabilitasyon Sağlık Uygulama Ve Araştırma Merkezi	1					

İstanbul Haseki Sağlık Uygulama Ve Araştırma Merkezi	1					
İstanbul Kartal Dr. Lütfi Kırdar Sağlık Uygulama ve Araştırma Merkezi	1					
İstanbul Kartal Koşuyolu Yüksek İhtisas Sağlık Uygulama Ve Araştırma Merkezi	3	4				
İstanbul Mehmet Akif Ersoy Göğüs Kalp Ve Damar Cerrahisi Sağlık Uygulama Ve Araştırma Merkezi	1					
İstanbul Okmeydanı Sağlık Uygulama Ve Araştırma Merkezi		1				
İstanbul Sultan Abdülhamid Han Sağlık Uygulama Ve Araştırma Merkezi	21	34	33		102	
İstanbul Şişli Hamidiye Etfal Sağlık Uygulama Ve Araştırma Merkezi	2	1				
İstanbul Ümraniye Sağlık Uygulama Ve Araştırma Merkezi	1	2				
İstanbul Yedikule Göğüs Hastalıkları ve Göğüs Cerrahisi Sağlık Uygulama Ve Araştırma Merkezi	1	1				
İstanbul Zeynep Kamil Kadın Ve Çocuk Hastalıkları Sağlık Uygulama Ve Araştırma Merkezi		1				
Kayseri Sağlık Uygulama Ve Araştırma Merkezi	3	3	1			
Kocaeli Derince Sağlık Uygulama Ve Araştırma Merkezi		1				
Konya Sağlık Uygulama Ve Araştırma Merkezi	2	4				
Sağlık Bilimleri Fakültesi		1	13	1	3	
Sağlık Hizmetleri Meslek Yüksekokulu			13	6		
Samsun Sağlık Uygulama Ve Araştırma Merkezi	1	3	1			
Tıp Fakültesi	4	2	10		1	
Trabzon Ahi Evren Göğüs Kalp Ve Damar Cerrahisi Sağlık Uygulama Ve Araştırma Merkezi		3	2			
Trabzon Kanuni Sağlık Uygulama Ve Araştırma Merkezi		3	6			
TOPLAM	151	154	162	12	351	3

4.1.1.4. Yabancı Uyruklu Akademik Personel

Unvan	Geldiği Ülke	Çalıştığı Bölüm	Kişi Sayısı
Doçent	Çin	Tıp Fakültesi	1
Okutman	Almanya	Rektörlük	1
TOPLAM			

4.1.1.5. Diğer Üniversitelerde Görevlendirilen Akademik Personel

Unvanı	Birimi	Görevlendirildiği Yer	Kişi Sayısı
Prof.	Sultan Abdülhamit Han SUAM	Medeniyet Üniversitesi	1
Prof.	Kartal Lütfi Kırdar SUAM	Recep Tayyip Erdoğan Üniversitesi	1
Doç.	Sultan Abdülhamit Han SUAM	Üsküdar Üniversitesi	1
Doç.	Sultan Abdülhamit Han SUAM	Maltepe Üniversitesi	1
Doç.	Sağlık Bilimleri Fakültesi	İstanbul Zaim Üniversitesi	1
Doç.	Sultan Abdülhamit Han SUAM	Bahçeşehir Üniversitesi	1
Doç.	Tıp Fakültesi	Dicle Üniversitesi	1
Yrd.Doç.	Sağlık Meslek Yüksekokulu	Marmara Üniversitesi	1
Toplam			8

4.1.1.6. Diğer Üniversitelerden Üniversitemizde Görevlendirilen Akademik

Personel

Unvanı	Çalıştığı Birim	Geldiği Yer	Kişi Sayısı
Prof.	Tıp Fakültesi	Yıldırım Beyazıt Üniversitesi	1
Prof.	Gülhane Tıp Fakültesi	İstanbul Medeniyet Üniversitesi	1
Prof.	Tıp Fakültesi	Yıldırım Beyazıt Üniversitesi	1
Prof.	Tıp Fakültesi	Mersin Üniversitesi	1
Prof.	Tıp Fakültesi	Yıldırım Beyazıt Üniversitesi	1
Doç.	Tıp Fakültesi	Dicle Üniversitesi	1
Yrd.Doç.	Tıp Fakültesi	Yıldırım Beyazıt Üniversitesi	1
Toplam			7

4.1.1.7. Engelli Akademik Personelin Ünvanlarına Göre Dağılımı

Unvan	Engelli Personel Sayısı	Engel durumu/Derecesi
-	-	-
-	-	-
Toplam	-	

4.1.2. Akademik Personelin Yurt İç ve Yurt Dışı Görevlendirmeleri

4.1.2.1. 2547 Sayılı Kanunun 33. Mad. Göre Görevlendirilenler

2547 sayılı Kanunun 33. maddesine göre Biriminizden lisansüstü eğitim-öğretim için yurtdışında görevlendirilen ve görevlendirmesi devam eden araştırma görevlisi bilgilerine yer verilecektir (Üniversite Yönetim Kurulu kararları esas alınacaktır).

UNVAN	BÖLÜMÜ /BİRİMİ	GİTTİĞİ ÜNİVERSİTE/OKUDUĞU ANABİLİM DALI
-	-	-
Toplam	-	-

4.1.2.2. 2547 Sayılı Kanunun 35. Mad. Göre Görevlendirilenler

UNVAN	BÖLÜMÜ /BİRİMİ	GİTTİĞİ ÜNİVERSİTE/OKUDUĞU ANABİLİM DALI
-	-	-
Toplam	-	-

4.1.2.3. 2547 Sayılı Kanunun 38. Mad. Göre Görevlendirilenler

2547 sayılı Kanunun 38. maddesine göre Biriminizden görevlendirilen akademik personel bilgilerine yer verilecektir.

UNVAN	GÖREVLENDİRİLDİĞİ ÜNİVERSİTE /BİRİM
Doç. Dr.	Sağlık Bakanlığı
Toplam	1

4.1.2.4. 2547 Sayılı Kanunun 39. Mad. Göre Görevlendirilenler

2547 sayılı Kanunun 39. maddesine göre Biriminizden yurtdışında ve yurtiçinde görevlendirilen akademik personel bilgilerine yer verilecektir

UNVAN	BÖLÜM /BİRİM	YURTDIŞI GÖREVLENDİRME ÜLKE ADI	YURTIÇİ GÖREVLENDİRME ŞEHİR ADI	GÖREVLENDİRME ŞEKLİ (Konferans, Kongre....)
Prof.Dr	Adana Numune SUAM	Somali	Mogadişu	Görevlendirme

4.1.2.4. 2547 Sayılı Kanunun 40. Mad. Göre Görevlendirilenler

2547 sayılı Kanunun 40. maddesinin (a), (b), (c) ve (d) bentleri uyarınca Biriminizden görevlendirilen akademik personel bilgilerine yer verilecektir.

UNVAN	Görevlendirildiği Kanun Maddesi	Görevlendirilen Kişi Sayısı	Görevlendirme Sayısı
Prof.	Medeniyet Üniversitesi	1	1
Prof.	Recep Tayyip Erdoğan Üniversitesi	1	1
Prof.	Yıldırım Beyazıt Üniversitesi	1	1
Prof.	İstanbul Medeniyet Üniversitesi	1	1
Prof.	Yıldırım Beyazıt Üniversitesi	1	1
Prof.	Mersin Üniversitesi	1	1
Prof.	Yıldırım Beyazıt Üniversitesi	1	1
Doç.	Dicle Üniversitesi	1	1
Doç.	Üsküdar Üniversitesi	1	1
Doç.	Maltepe Üniversitesi	1	1
Doç.	İstanbul Zaim Üniversitesi	1	1

Doç.	Bahçeşehir Üniversitesi	1	1
Doç.	Dicle Üniversitesi	1	1
Yrd.Doç.	Marmara Üniversitesi	1	1
Yrd.Doç.	Yıldırım Beyazıt Üniversitesi	1	1
TOPLAM		15	15

4.1.2.5. YÖK Bursu ile Yurtdışında Görevlendirilen Akademik Personel Sayıları

2015	2016	Toplam
-	-	-

4.1.2.6. 1416 Sayılı Kanun Kapsamında Yurt Dışına Gönderilen Öğrenci Sayıları

Yurtdışına Gönderilen Öğrenci Sayısı [GÜNCEL]	
2015	-
2016	-

4.1.2.7. ÖYP Kapsamında Görevlendirilen Akademik Personel Sayıları

Yurt İçi	Yurt Dışı	Toplam
-	-	-

4.1.3 Akademik Personelin Yaş İtibariyle Dağılımı

Akademik Personelin Yaş İtibariyle Dağılımı [GÜNCEL]						
	23 yaş altı	24-30 yaş	31-35 yaş	36-40 yaş	41-50 yaş	51 yaş üzeri
Kişi Sayısı	4	151	114	145	309	123
Yüzde(%)	0,5	18	13	17	36	15

4.1.4 Akademik Personelin Kadın-Erkek Dağılımı

Unvanı	Kadın	Erkek	Toplam
Profesör	11	141	151
Doçent	16	139	154
Yrd. Doçent	26	136	162
Öğretim Görevlisi	9	3	12
Okutman	9	4	13
Araştırma Görevlisi	28	324	351
Uzman	-	3	3
Çevirici			
Toplam	99	750	846

4.2. İDARİ PERSONEL

27.07.2016 tarihli Resmi Gazetede yayınlanan 669 sayılı Kanun Hükmünde Kararname ile 304 idari kadrolu personel kurumumuza devrolunmuştur.

4.2.1. Yıllara Göre İdari Personel Sayıları

Yılı	Sayı
2015	-
2016	337

4.2.2. İdari Personelin Kadro Doluluk Oranına Göre Dağılımı

Hizmet Sınıfı	Dolu Kadro	Boş Kadro	Toplam
Genel İdari Hizmetler Sınıfı	164	145	309
Sağlık Hizmetleri Sınıfı	29	24	53
Teknik Hizmetler Sınıfı	71	61	132
Eğitim ve Öğretim Hizmetleri Sınıfı	1	1	2
Avukatlık Hizmetleri Sınıfı	1	5	6
Din Hizmetleri Sınıfı	-	-	-
Yardımcı Hizmetler Sınıfı	31	33	64
Toplam	337	269	606

4.2.3. İdari Personelin Hizmet Sınıflarına Göre Dağılımı

Hizmet Sınıfı	Toplam
Genel İdari Hizmetler Sınıfı	164
Sağlık Hizmetleri Sınıfı	29
Teknik Hizmetler Sınıfı	71
Eğitim ve Öğretim Hizmetleri Sınıfı	1
Avukatlık Hizmetleri Sınıfı	1
Din Hizmetleri Sınıfı	-
Yardımcı Hizmetler Sınıfı	31
Toplam	337

4.2.4. İdari Personelin Eğitim Durumuna Göre Dağılımı

	İlköğretim	Lise	Ön Lisans	Lisans	Y. Lisans	Doktora
Kişi Sayısı	7	85	68	120	36	2
Yüzde (%)	2	25	20	36	11	0,4

4.2.5. İdari Personelin Hizmet Sürelerine Göre Dağılımı

	0-1 yıl	1-3 yıl	4-6 yıl	7-10 yıl	11-15 yıl	16-20 yıl	21 yıl üzeri
Kişi Sayısı	5	19	15	24	46	86	142
Yüzde (%)	1	6	4	7	14	26	42

4.2.6. İdari Personelin Yaş İtibariyle Dağılımı

	23 yaş altı	24-30 yaş	31-35 yaş	36-40 yaş	41-50 yaş	51 yaş üzeri
Kişi Sayısı	5	25	27	59	177	44
Yüzde (%)	1	7	8	18	53	13

4.2.7. İdari Personelin Kadın Erkek Dağılımı.

	Kadın	Erkek	Toplam
Kişi Sayısı	138	199	337
Yüzde	41	59	100

4.3. Personelin Atanmasına / Ayrılmasına İlişkin bilgiler

Yıl içerisinde Üniversitemize 139 personel atanmış, 669 sayılı Kanun Hükmünde kararname ile GATA'dan 688 akademik personel Üniversitemize devrolunmuştur. 33 personel emeklilik ve diğer sebepler ile kurumumuzdan ayrılmıştır.

	2016 Yılında Ataması Yapılan Personel Sayısı	2016 Yılında Ayrılan Personel Sayısı	
		Emekli	Diğer
Akademik Personel	100	16	29
İdari Personel	39	1	4
Toplam	139	17	33

4.4. Personelin Katıldığı Eğitimler

Eğitimin Konusu	Hangi Kaynaktan Sağlandığı (Kurum İçi/Kurum Dışı)	Süresi	Katılan Personel Sayısı	Personelin Ünvanı
Türk Dili	Kurum İçi	1 saat	20	Genel
Toplam	1	1	20	1

5. SUNULAN HİZMETLER

1. Üniversitenin insan gücü planlaması ve personel politikasıyla ilgili çalışmalar yapmak,
2. Üniversitemizde görev almış ve alan personelin atama, özlük, emeklilik ve benzer işlemlerini yapmak.
3. Birimin işlerinin en az masrafla, tespit edilmiş kalite, miktar ve zaman standartları çerçevesinde gerçekleştirilmesini sağlamak üzere, bağlı personeli sürekli ve süreli olarak denetlemek.
4. Birim faaliyetlerinin yürütülmesi, yönlendirilmesi ve değerlendirilmesi için, birimine tahsis edilen personel, yer, malzeme ve diğer kaynaklarla geleceğe yönelik olarak hedefler ve standartlar belirlemek,
5. Temel fonksiyon olarak belirlenen faaliyetlerin etkin, verimli, ekonomik ve nitelikli olarak yerine getirilebilmesi için kendinin ve astlarının faaliyetlerini programlamak ve çizelgelemek. Rutin işlerin formlara bağlanmasına, işlerin basitleştirilmesine çalışmak, sonucu Genel Sekretere iletmek.
6. Birimdeki personel arasında ve bunlarla organik görev ilişkisi bulunan diğer birimlerin personeli arasında aksamayan, uyumlu bir haberleşme ve işbirliği düzenini kurmak,
7. Birim içinde etkin bir kayıt ve dosya sistemi kurmak, yürütmek ve geliştirmek.
8. Birim faaliyetlerinin etkin bir şekilde uygulanıp, yürütülebilmesi için gereken düzeyde sorumluluk ve yetkiyi astlarına devretmek sonuçlara yönelik sorumluluk ve yetkiyi elinde tutmak.
9. Birimdeki kadrolara ilişkin görevler, yetkiler ve sorumluluklar ile bu kadro görevlerine atanacaklarda aranan özel niteliklerde değişikliği gerektiren hususları tespit etmek, Genel Sekretere önermek.
10. Daire faaliyetlerinin yürütülebilmesi için gerekli elemanların seçiminde, görevden alınmalarında, terfi ve atamalarında, ödüllendirme ve cezalandırmalarında Genel Sekretere öneride bulunmak. Astlarından kendisine iletilen personel hareketlerine ilişkin önerileri incelenmek, değerlendirmek Genel Sekretere öneride bulunmak,
11. Verilecek diğer benzeri görevleri yapmak

HAZIRLAYAN

Adı ve Soyadı : Derya FİDAN

Ünvanı : Uzman

Telefonu : 1406

İmza :

İÇ KONTROL GÜVENCE BEYANI

Harcama yetkilisi olarak yetkim dahilinde;

Bu raporda yer alan bilgilerin güvenilir, tam ve doğru olduğunu beyan ederim.

Bu raporda açıklanan faaliyetler için idare bütçesinden harcama birimimize tahsis edilmiş kaynakların etkili, ekonomik ve verimli bir şekilde kullanıldığını, görev ve yetki alanım çerçevesinde iç kontrol sisteminin idari ve mali kararlar ile bunlara ilişkin işlemlerin yasalık ve düzenliliği hususunda yeterli güvenceyi sağladığını ve harcama birimimizde süreç kontrolünün etkin olarak uygulandığını bildiririm.

Bu güvence, harcama yetkilisi olarak sahip olduğum bilgi ve değerlendirmeler, iç kontroller, iç denetçi raporları ile Sayıştay raporları gibi bilgim dahilindeki hususlara dayanmaktadır.

Burada raporlanmayan, idarenin menfaatlerine zarar veren herhangi bir husus hakkında bilgim olmadığını beyan ederim.

Ali SERİNOĞLU
Personel Daire Başkanı
30.01.2017