



# **SAĞLIK BİLİMLERİ ÜNİVERSİTESİ**

**PERSONEL DAİRE BAŞKANLIĞI**

**2017 YILI FAALİYET RAPORU**

**Mekteb-i Tıbbiye-i Şahane Kampüsü,**

**Tıbbiye Cad., No:38**

**Selimiye/Üsküdar/İSTANBUL**





- İ. GENEL BİLGİLER
  - A. Misyon Ve Vizyon
  - B. Yetki, görev ve sorumluluklar
  - C. Birime ilişkin bilgiler
- 1. Fiziksel Yapı
  - 1.1 Ofis Alanları
- 2. ÖRGÜT YAPISI
- 3. BİLGİ VE TEKNOLOJİK KAYNAKLAR
  - 3.1. Yazılımlar
    - 3.1.1. Birimler Tarafından Kullanılan Yazılımlar
  - 3.2. Bilgisayar Alt Yapısı Ve Ağ Sistemleri
    - 3.2.1 Bilgisayar Sayıları
  - 3.3. Diğer Teknolojik Kaynaklar.
- 4. İNSAN KAYNAKLARI
  - 4.1. Akademik Personel
    - 4.1.1. Akademik Personel Sayıları
      - 4.1.1.1. Yıllara Göre akademik Personel Sayıları
      - 4.1.2.1. 2547 Sayılı Kanunun 33. Mad. Göre Görevlendirilenler
      - 4.1.2.2. 2547 Sayılı Kanunun 35. Mad. Göre Görevlendirilenler
      - 4.1.2.3. 2547 Sayılı Kanunun 38. Mad. Göre Görevlendirilenler
      - 4.1.2.4. 2547 Sayılı Kanunun 39. Mad. Göre Görevlendirilenler
      - 4.1.2.4. 2547 Sayılı Kanunun 40. Mad. Göre Görevlendirilenler
      - 4.1.2.5. YÖK Bursu ile Yurtdışında Görevlendirilen Akademik Personel Sayıları
      - 4.1.2.6. 1416 Sayılı Kanun Kapsamında Yurt Dışına Gönderilen Öğrenci Sayıları
      - 4.1.2.7. ÖYP Kapsamında Görevlendirilen Akademik Personel Sayıları
    - 4.1.2. Akademik Personelin Yurt İç ve Yurt Dışı Görevlendirmeleri
    - 4.1.3. Akademik Personelin Yaş İtibariyle Dağılımı
    - 4.1.4. Akademik Personelin Kadın-Erkek Dağılımı
  - 4.2. İdari Personel
    - 4.2.1. Yıllara Göre İdari Personel Sayıları
    - 4.2.2. İdari Personelin Kadro Doluluk Oranına Göre Dağılımı
    - 4.2.3. İdari Personelin Hizmet Sınıflarına Göre Dağılımı
    - 4.2.4. İdari Personelin Eğitim Durumuna Göre Dağılımı
    - 4.2.5. İdari Personelin Hizmet Sürelerine Göre Dağılımı
    - 4.2.6. İdari Personelin Yaş İtibariyle Dağılımı
    - 4.2.7. İdari Personelin Kadın Erkek Dağılımı.
  - 4.3. Personelin Atanmasına / Ayrılmasına İlişkin bilgiler
  - 4.4. Personelin Katıldığı Eğitimler
- 5. SUNULAN HİZMETLER

## İÇ KONTROL GÜVENCE BEYANI

## **TABLolar DİZİNİ**

Tablo 1. (Ofis Alanları )

Tablo 2. (Birimler Tarafından Kullanılan Yazılımlar)

Tablo 3. (Bilgisayar Sayıları)

Tablo 4. (Diğer Teknolojik Kaynaklar)

Tablo 5. (Personelin Eğitim Durumuna Göre Dağılımı)

Tablo 6. (Personelin Hizmet Sürelerine Göre Dağılımı)

Tablo7. (İdari Personelin Yaş İtibariyle Dağılımı)

Tablo 8 (Yıllara Göre akademik Personel Sayıları)

Tablo 9 (Akademik Personelin Kadro Doluluk ve İstihdam Şekline Göre

Dağılımı) Tablo 10 (Akademik Personelin Bölüm/Birimlere Göre Dağılımı)

Tablo 11 (Yabancı Uyruklu Akademik Personel)

Tablo 12. (Diğer Üniversitelerde Görevlendirilen Akademik Personel)

Tablo 13. (Diğer Üniversitelerden Üniversitemizde Görevlendirilen Akademik Personel)

Tablo 14. (Engelli Akademik Personelin Ünvanlarına Göre Dağılımı)

Tablo 15. (2547 Sayılı Kanunun 33. Mad. Göre Görevlendirilenler)

Tablo 16. (2547 Sayılı Kanunun 35. Mad. Göre Görevlendirilenler)

Tablo 17. (2547 Sayılı Kanunun 38. Mad. Göre Görevlendirilenler)

Tablo 18. (2547 Sayılı Kanunun 39. Mad. Göre Görevlendirilenler)

Tablo 19. (2547 Sayılı Kanunun 40. Mad. Göre Görevlendirilenler)

Tablo 20. (YÖK Bursu ile Yurtdışında Görevlendirilen Akademik Personel Sayıları)

Tablo 21. (Sayılı Kanun Kapsamında Yurt Dışına Gönderilen Öğrenci Sayıları)

Tablo 22. (ÖYP Kapsamında Görevlendirilen Akademik Personel

Sayıları) Tablo 23. (Akademik Personelin Yaş İtibariyle Dağılımı)

Tablo 24. (Akademik Personelin Kadın-Erkek Dağılımı)

Tablo 25. (Yıllara Göre İdari Personel Sayıları)

Tablo 26. (İdari Personelin Kadro Doluluk Oranına Göre

Dağılımı) Tablo 27. (İdari Personelin Hizmet Sınıflarına Göre

Dağılımı) Tablo 28. (İdari Personelin Eğitim Durumuna Göre

Dağılımı) Tablo 29. (İdari Personelin Hizmet Sürelerine Göre

Dağılımı ) Tablo 30. (İdari Personelin Yaş İtibariyle Dağılımı)

Tablo 31. (İdari Personelin Kadın Erkek Dağılımı)

Tablo 32. (Personelin Atanmasına / Ayrılmasına İlişkin

Bilgiler) Tablo 33. (Personelin Katıldığı Eğitimler)

## **KISALTMALAR**

AB: Avrupa Birliđi

AKTS: Avrupa Kredi Transfer Sistemi

ALES: Akademik Personel ve Lisansüstü Eđitimi Giriř Sınavı

BAP: Bilimsel Arařtırmalar Projesi

BÖDY: Başarı Ölçme ve Deđerlendirme

Yöntemi DPT: Devlet Planlama Teřkilatı

DSÖ: Dünya Sađlık Örgütü

EBYS : Elektronik Bilgi Yönetim Sistemi

HİTAP : Hizmet Takip Programı

KBS: Kamu Harcama ve Muhasebe Biliřim

Sistemi KPSS : Kamu Personeli Seçme Sınavı

MYÖ: Meslek Yüksekokulu

NES: Nitelikli Elektronik Sertifika

ÖSYM: Ölçme, Seçme ve Yerleřtirme

Merkez PBYS : Personel Bilgi Yönetim

Sistemi SAN-TEZ: Sanayi Tezleri

SGK : Sosyal Güvenlik Kurumu

SBÜ: Sađlık Bilimleri Üniversitesi

TKHK: Türkiye Kamu Hastaneleri Kurumu

TÜBİTAK: Türkiye Bilimsel ve Teknolojik Arařtırma Kurumu

TÜSEB: Türkiye Sađlık Enstitüleri Başkanlıđı

TYYÇ: Türkiye Yükseköđretim Yeterlilikler Çerçevesi

YDS: Yabancı Dil Bilgisi Seviye Tespit Sınavı

YÖK: Yükseköđretim Kurulu

YÖKSİS: Yükseköđretim Bilgi Sistemi

## **SUNUŞ**

Personel Daire Başkanlığımız üniversitemizin personel hareketlerini koordine ederek yürütölmesini sağlamak üzere organizasyon şemasında faaliyet alanına giren konularda fedakârca mesai mefhumu gözetmeden çalışmakta olan bir birimdir.

Üst yöneticimizin vizyonu ile çağın gerektirdiği inovatif yeniliklere ve teknolojiye hızla ulaşabilen tecrübeli personel yapısı ile geleceğe güvenle hazırlanmaktadır.

Birim faaliyet raporumuzun İç Kontrol Standartları doğrultusunda Yönetim Sistemlerini uygulayabilmek adına Strateji Geliştirme Daire Başkanlığımızın danışmanlığı ve koordinasyonunda görevlerimizi daha etkin ve verimli nasıl yapabilirimizin peşindedir.

Birim Faaliyet Raporumuzun geleceği planlamada kurum faaliyet raporuna temel teşkil edeceği düşüncesi ile teşekkür ediyoruz.

Nedim MALKOÇ  
Personel Daire  
Başkan V.

## 1. GENEL BİLGİLER

### A. MİSYON VE VİZYON

#### MİSYON

Üniversitemizin insan kaynakları ihtiyacını planlamak, özlük, tahakkuk ve görevlendirme işlemlerini, en hızlı ve doğru şekilde yerine getirmek, gizlilik ilkesi gözeterek çalışmak. Üniversitenin diğer birimleriyle güçlü işbirliği yapmak, diğer kurumlara örnek olup, danışmanlık yapmak.

#### VİZYON

Üniversitemizin gelişmiş üniversiteler arasında yer alması için insana saygı ve hoşgörü gösteren, kurumlara ve topluma güvenen, kanun, yönetmeliklere dayalı kararlar alabilen nitelikli personel yetiştiren, araştırmalar yaparak kendini sürekli yenileyen, toplum ve ülke kalkınmasına katkıda bulunan bireylerin olduğu bir birim oluşturma çerçevesinde etkin bir personel politikası izlemek.

### B. YETKİ, GÖREV VE SORUMLULUKLAR

Personel Daire Başkanlığı Üniversitemiz içerisinde tüm idari ve akademik birimlerin; görev, yetki ve sorumluluk yönergelerinin hazırlanması çalışmalarını koordine etmektedir.

### C. BİRİME İLİŞKİN BİLGİLER

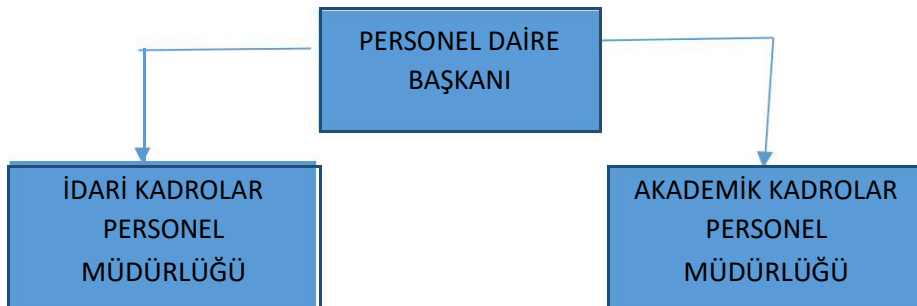
Personel Daire Başkanlığı Mekteb-i Şahane binası içerisinde teras katta konuşlanmış 1 yönetim ve 5 çalışma odası olmak üzere toplam 6 odada konuşlanmış durumdadır.

#### 1. Ofis Alanları

Ofis Alanları			
Alt Birim	Ofis Sayısı	m2	Kullanan Kişi Sayısı
Yönetim Ofisleri	2	-	2
Akademik Personel Ofisleri	-	-	-
İdari Personel Ofisleri	10	-	22
Diğer			
<b>Toplam</b>	<b>12</b>	<b>-</b>	<b>24</b>

## 2. ÖRGÜT YAPISI

1 Daire başkanı, 2 personel müdürü olmak üzere toplam 24 personel ile faaliyetlerini, kanun ve yönetmelikler doğrultusunda sürdürmektedir.





### 3. BİLGİ VE TEKNOLOJİK KAYNAKLAR

#### 3.1 YAZILIMLAR

##### 3.1.1 Birimler Tarafından Kullanılan Yazılımlar

Personel Daire Başkanlığında EBYS, PBYS, HİTAP VE KESENEK yazılımları kullanılmaktadır.

Kullanılan Yazılımlar	
Yazılım Adı	Kullanım amacı
EBYS	Kurum içi ve kurum dışı evrak akışını sağlamak.
PBYS	Kurum içerisinde personel bilgilerini kayıt altına almak ve personel hareketlerini takip etmek.
HİTAP	Personelin hizmet takiplerini SGK üzerinden yapmak
KESENEK	SKG üzerinden personel işlemlerini yürütmek.

#### 3.2 BİLGİSAYAR ALT YAPISI VE AĞ SİSTEMLERİ

##### 3.2.1 Bilgisayar Sayıları

Personel Daire Başkanlığı faaliyetlerinde kullanılan bilgisayar sayıları aşağıda belirtilmiştir.

Bilgisayar Sayıları	
Cinsi	İdari Amaçlı
Masaüstü Bilgisayar	23
Dizüstü Bilgisayar	5
Toplam	28

#### 3.3 DİĞER TEKNOLOJİK KAYNAKLAR

Başkanlığımızda yazıcı, fotokopi cihazı ve kimlik baskı makinesi kullanılmaktadır.

Diğer Teknolojik Kaynaklar	
Cinsi	İdari Amaçlı
Projeksiyon	-
Tepegöz	-
Barkod Okuyucu	-
Kimlik Baskı Makinesi	1
Optik Okuyucu	-
Yazıcı	8
Fotokopi Makinesi	1
Faks	-
Fotoğraf Makinesi	-
Kameralar	-
Televizyonlar	1
Tarayıcılar	-
Müzik Setleri	-
Ses Sistemi	-
Mikroskoplar	-

Ultrason Cihazı	-
DVD-ROM	-
Server	-
Omurga Switch	-
Kenar Switch	-
Gigabit Switch	-
Harici Disk	-
Firewall	-
Wireless Router	-

#### 4. İNSAN KAYNAKLARI

Personel Daire Başkanlığında 1 daire başkanı 2 şube müdürü, 1 uzman, 1 şef, 2 veri hazırlama kontrol işletmeni, 3 bilgisayar işletmeni ve 5 memur görev yapmaktadır.

Ankara yerleşkesinde 5 uzman, 2 veri hazırlama kontrol işletmeni, 1 teknisyen ve 1 hizmetli görev yapmaktadır.

##### Personelin Eğitim Durumuna Göre Dağılımı

	İlköğretim	Lise	Ön Lisans	Lisans	Y. Lisans	Doktor
<b>Kişi Sayısı</b>	-	1	4	17	2	-
<b>Yüzde (%)</b>	-	4,2	16,7	70,8	8,3	-

##### Personelin Hizmet Sürelerine Göre Dağılımı

	0-1 yıl	1-3 yıl	4-6 yıl	7-10 yıl	11-15 yıl	16-20 yıl	21 yıl üzeri
<b>Kişi Sayısı</b>	3	4	3	1	4	5	4
<b>Yüzde (%)</b>	12,5	16,7	12,5	4,2	16,7	20,8	16,7

##### İdari Personelin Yaş İtibariyle Dağılımı

	23 yaş altı	24-30 yaş	31-35 yaş	36-40 yaş	41-50 yaş	51 yaş üzeri
<b>Kişi Sayısı</b>	1	6	2	7	7	1

#### 4.1. Akademik Personel

##### 4.1.1. Akademik Personel Sayıları

##### 4.1.1.1. Yıllara Göre Akademik Personel Sayıları

<b>2015</b>	-
<b>2016</b>	846
<b>2017</b>	1479

#### 4.1.1.2. Akademik Personelin Kadro Doluluk ve İstihdam Şekline Göre Dağılımı

Unvan	Doluluk Oranına Göre			İstihdam Şekline Göre	
	Dolu	Boş	Toplam	Tam Zamanlı	Yarı Zamanlı
Profesör	453	278	731	151	
Doçent	437	808	1245	437	
Yardımcı Doçent	266	488	754	266	
Öğretim Görevlisi	30	9	39	30	
Okutman	14	25	39	14	
Uzman	1	23	24	1	
Çevirici	0	1	1	0	
Eğitim- Öğretim Planlamacısı	1	1	2	1	
Araştırma Görevlisi	277	317	594	351	
Toplam	1479	1950	3429	846	

#### 4.1.1.3. Akademik Personelin Bölüm/Birimlere Göre Dağılımı

BİRİM	Prof.	Doç.	Yrd. Doç.	Öğr. Gör.	Okutman	Çev.	Eğt. Ö. P.	Arş. Gör.	Uzman
	Dolu	Dolu	Dolu	Dolu	Dolu	Dolu	Dolu	Dolu	Dolu
ADANA NUMUNE SAĞLIK UYGULAMA VE ARAŞTIRMA MERKEZİ	8	5	4						
ANKARA ATATÜRK GÖĞÜS HASTALIKLARI VE GÖĞÜS CERRAHİSİ SAĞLIK UYGULAMA VE ARAŞTIRMA MERKEZİ	7	9							
ANKARA ÇOCUK SAĞLIĞI VE HASTALIKLARI HEMATOLOJİ ONKOLOJİ SAĞLIK UYGULAMA VE ARAŞTIRMA MERKEZİ	4	4							
ANKARA DIŞKAPI YILDIRIM BEYAZIT SAĞLIK UYGULAMA VE ARAŞTIRMA MERKEZİ	19	15							
ANKARA DR. ABDURRAHMAN YURTASLAN ONKOLOJİ SAĞLIK UYGULAMA VE ARAŞTIRMA MERKEZİ	13	6							
ANKARA DR. SAMİ ULUS KADIN DOĞUM ÇOCUK SAĞLIĞI VE HASTALIKLARI SAĞLIK UYGULAMA VE ARAŞTIRMA MERKEZİ	8	8							
ANKARA DR. ZEKİ TAHER BURAK KADIN SAĞLIĞI SAĞLIK UYGULAMA VE ARAŞTIRMA MERKEZİ	8	9							
ANKARA ETLİK ZÜBEYDE HANIM KADIN HASTALIKLARI SAĞLIK UYGULAMA VE ARAŞTIRMA MERKEZİ	5	1							
ANKARA FİZİK TEDAVİ VE REHABİLİTASYON SAĞLIK UYGULAMA VE ARAŞTIRMA MERKEZİ	6	4							
ANKARA GAZİLER FİZİK TEDAVİ VE REHABİLİTASYON SAĞLIK UYGULAMA VE ARAŞTIRMA MERKEZİ	3	2	4					3	
ANKARA GÜLHANE SAĞLIK UYGULAMA VE ARAŞTIRMA MERKEZİ	57	35	39						
ANKARA KEÇİÖREN SAĞLIK UYGULAMA VE ARAŞTIRMA MERKEZİ	3	10	2						
ANKARA NUMUNE SAĞLIK UYGULAMA VE ARAŞTIRMA MERKEZİ	31	11	3						
ANKARA SAĞLIK UYGULAMA VE ARAŞTIRMA MERKEZİ	16	19							
ANKARA TÜRKİYE YÜKSEK İHTİSAS SAĞLIK UYGULAMA VE ARAŞTIRMA MERKEZİ	18	13							
ANKARA ULUCANLAR GÖZ SAĞLIK UYGULAMA VE ARAŞTIRMA MERKEZİ	3	5							
ANTALYA SAĞLIK UYGULAMA VE ARAŞTIRMA MERKEZİ	7	7	5						
BURSA YÜKSEK İHTİSAS SAĞLIK UYGULAMA VE ARAŞTIRMA MERKEZİ	11	8	12						
DIŞ HEKİMLİĞİ FAKÜLTESİ	4	1	6						
DIYARBAKIR GAZİ YAŞARGİL SAĞLIK UYGULAMA VE ARAŞTIRMA MERKEZİ		1	4						
ECZACILIK FAKÜLTESİ	1		3					2	
ELAZIĞ SAĞLIK UYGULAMA VE ARAŞTIRMA MERKEZİ		2	1						
ERZURUM BÖLGE SAĞLIK UYGULAMA VE ARAŞTIRMA MERKEZİ		6	11						
GÜLHANE DIŞ HEKİMLİĞİ FAKÜLTESİ	9	7	7					32	
GÜLHANE ECZACILIK FAKÜLTESİ									
GÜLHANE HEMŞİRELİK YÜKSEKOKULU	1	4	12	1				1	
GÜLHANE SAĞLIK BİLİMLERİ ENSTİTÜSÜ	3	2	2					7	
GÜLHANE SAĞLIK BİLİMLERİ FAKÜLTESİ									
GÜLHANE SAĞLIK MESLEK YÜKSEKOKULU			1	9					

GÜLHANE TIP FAKÜLTESİ	28	22	25		8			137	1
HEMŞİRELİK FAKÜLTESİ	1	1	5	1				2	
İSTANBUL BAĞCILAR SAĞLIK UYGULAMA VE ARAŞTIRMA MERKEZİ	8	8							
İSTANBUL BAKIRKÖY DR.SADİ KONUK SAĞLIK UYGULAMA VE ARAŞTIRMA MERKEZİ	5	17							
İSTANBUL BAKIRKÖY PROF.DR. MAZHAR OSMAN RUH SAĞLIĞI VE SİNİR HASTALIKLARI SAĞLIK UYGULAMA VE ARAŞTIRMA MERKEZİ	1	3							
İSTANBUL BALTALIMANI METİN SABANCI KEMİK HASTALIKLARI SAĞLIK UYGULAMA VE ARAŞTIRMA MERKEZİ	2	5							
İSTANBUL DR. SİYAMİ ERSEK GÖĞÜS KALP VE DAMAR CERRAHİSİ SAĞLIK UYGULAMA VE ARAŞTIRMA MERKEZİ	8	3							
İSTANBUL ERENKÖY RUH VE SİNİR HASTALIKLARI SAĞLIK UYGULAMA VE ARAŞTIRMA MERKEZİ	1	3							
İSTANBUL FATİH SULTAN MEHMET SAĞLIK UYGULAMA VE ARAŞTIRMA MERKEZİ	6	5	1						
İSTANBUL FİZİK TEDAVİ VE REHABİLİTASYON SAĞLIK UYGULAMA VE ARAŞTIRMA MERKEZİ	2	1							
İSTANBUL GAZİOSMANPAŞA TAKSİM SAĞLIK UYGULAMA VE ARAŞTIRMA MERKEZİ	3	5							
İSTANBUL HASEKİ SAĞLIK UYGULAMA VE ARAŞTIRMA MERKEZİ	3	6							
İSTANBUL HAYDARPAŞA NUMUNE SAĞLIK UYGULAMA VE ARAŞTIRMA MERKEZİ	6	8	3						
İSTANBUL KANUNİ SULTAN SÜLEYMAN SAĞLIK UYGULAMA VE ARAŞTIRMA MERKEZİ	4	10							
İSTANBUL KARTAL DR. LÜTFİ KIRDAR SAĞLIK UYGULAMA VE ARAŞTIRMA MERKEZİ	7	8	3						
İSTANBUL KARTAL KOŞUYOLU YÜKSEK İHTİSAS SAĞLIK UYGULAMA VE ARAŞTIRMA MERKEZİ	7	11							
İSTANBUL MEHMET AKİF ERSOY GÖĞÜS KALP VE DAMAR CERRAHİSİ SAĞLIK UYGULAMA VE ARAŞTIRMA MERKEZİ	1	4							
İSTANBUL OKMEYDANI SAĞLIK UYGULAMA VE ARAŞTIRMA MERKEZİ	7	12							
İSTANBUL PROF.DR. N.REŞAT BELGER BEYOĞLU GÖZ SAĞLIK UYGULAMA VE ARAŞTIRMA MERKEZİ	3	2							
İSTANBUL SAĞLIK UYGULAMA VE ARAŞTIRMA MERKEZİ	4	4							
İSTANBUL SULTAN ABDÜLHAMİD HAN SAĞLIK UYGULAMA VE ARAŞTIRMA MERKEZİ	20	26	20						
İSTANBUL SÜLEYMANİYE KADIN DOĞUM VE ÇOCUK HASTALIKLARI SAĞLIK UYGULAMA VE ARAŞTIRMA MERKEZİ	1	1							
İSTANBUL SÜREYYAPAŞA GÖĞÜS HASTALIKLARI VE GÖĞÜS CERRAHİSİ SAĞLIK UYGULAMA VE ARAŞTIRMA MERKEZİ	1	4							
İSTANBUL ŞİŞLİ HAMİDİYE ETFAL SAĞLIK UYGULAMA VE ARAŞTIRMA MERKEZİ	22	11							
İSTANBUL ÜMRANİYE SAĞLIK UYGULAMA VE ARAŞTIRMA MERKEZİ	14	10	2						
İSTANBUL YEDİKULE GÖĞÜS HASTALIKLARI VE GÖĞÜS CERRAHİSİ SAĞLIK UYGULAMA VE ARAŞTIRMA MERKEZİ	4	8							
İSTANBUL ZEYNEP KAMİL KADIN VE ÇOCUK HASTALIKLARI SAĞLIK UYGULAMA VE ARAŞTIRMA MERKEZİ	5	5							
İZMİR BOZYAKA SAĞLIK UYGULAMA VE ARAŞTIRMA	3	1							

MERKEZİ									
İZMİR DR. BEHÇET UZ ÇOCUK HASTALIKLARI VE CERRAHİSİ SAĞLIK UYGULAMA VE ARAŞTIRMA MERKEZİ	3	3							
İZMİR DR. SUAT SEREN GÖĞÜS HASTALIKLARI VE CERRAHİSİ SAĞLIK UYGULAMA VE ARAŞTIRMA MERKEZİ	1								
İZMİR TEPECİK SAĞLIK UYGULAMA VE ARAŞTIRMA MERKEZİ	4	7							
KAYSERİ SAĞLIK UYGULAMA VE ARAŞTIRMA MERKEZİ	3	5	5						
KOCAELİ DERİNCE SAĞLIK UYGULAMA VE ARAŞTIRMA MERKEZİ	1	6							
KONYA SAĞLIK UYGULAMA VE ARAŞTIRMA MERKEZİ	3	4	11						
REKTÖRLÜK			1		6		1		
SAĞLIK BİLİMLERİ ENSTİTÜSÜ									
SAĞLIK BİLİMLERİ FAKÜLTESİ	4		18	3				6	
SAĞLIK HİZMETLERİ MESLEK YÜKSEKOKULU			21	16					
SAMSUN SAĞLIK UYGULAMA VE ARAŞTIRMA MERKEZİ	1	4	3						
SOMALİ MOGADIŞU RECEP TAYYİP ERDOĞAN SAĞLIK HİZMETLERİ MESLEK YÜKSEKOKULU									
SUDAN NYALA SAĞLIK HİZMETLERİ MESLEK YÜKSEKOKULU									
ŞANLIURFA MEHMET AKİF İNAN SAĞLIK UYGULAMA VE ARAŞTIRMA MERKEZİ									
TIP FAKÜLTESİ	9	3	12					87	
TRABZON AHİ EVREN GÖĞÜS KALP VE DAMAR CERRAHİSİ SAĞLIK UYGULAMA VE ARAŞTIRMA MERKEZİ	1	4	2						
TRABZON KANUNİ SAĞLIK UYGULAMA VE ARAŞTIRMA MERKEZİ	1	3	18						
VAN SAĞLIK UYGULAMA VE ARAŞTIRMA MERKEZİ									
<b>TOPLAM</b>	<b>453</b>	<b>437</b>	<b>266</b>	<b>30</b>	<b>14</b>	<b>0</b>	<b>1</b>	<b>277</b>	<b>1</b>

#### 4.1.1.3. Yabancı Uyraklı Personelin Bölüm/Birimlere Göre Dağılımı

Unvanlar	Geldiği Ülke	Çalıştığı Bölüm	Kişi Sayısı
Doçent	Çin	Tıp Fakültesi	1
Öğretim Görevlisi	Mısır	Sağlık Hizmetleri Meslek Yüksekokulu	1
Öğretim Görevlisi	Filistin	Sağlık Hizmetleri Meslek Yüksekokulu	1
Öğretim Görevlisi	İran	Sağlık Hizmetleri Meslek Yüksekokulu	1
Öğretim Görevlisi	Almanya	Sağlık Hizmetleri Meslek Yüksekokulu	1
Öğretim Görevlisi	İran	Sağlık Hizmetleri Meslek Yüksekokulu	1
Okutman	Almanya	Rektörlük	1
Okutman	Rusya Federasyonu	Rektörlük	1
		<b>TOPLAM</b>	<b>8</b>

#### 4.1.1.5. Üniversitemizde Görevlendirilen Akademik Personel (31. Madde)

Unvanı	Birimi	Görevlendirildiği Yer	Kişi Sayısı
Öğretim Görevlisi		Sağlık Bilimleri Fakültesi	3
Öğretim Görevlisi		Sağlık Hizmetleri Meslek Yüksekokulu	3
<b>Toplam</b>			<b>6</b>

#### 4.1.1.6. Diğer Üniversitelerden Üniversitemizde Görevlendirilen Akademik Personel (39. Madde)

## Personel

Unvanı	Çalıştığı Birim	Geldiği Yer	Kişi Sayısı
Prof. Dr.	İstanbul Okmeydanı SUAM	Yakın Doğu Üniversitesi	1
Prof. Dr.	Adana Numune SUAM	Acıbadem Üniversitesi	1
Yrd. Doç. Dr.	Adana Numune SUAM	Çukurova Üniversitesi	1
Yrd. Doç. Dr.	Kartal Koşuyolu SUAM	Van Yüzüncüyıl Üniversitesi	1
Toplam			4

#### 4.1.1.7. Engelli Akademik Personelin Ünvanlarına Göre Dağılımı

Unvan	Engelli Personel Sayısı	Engel durumu/Derecesi
Prof. Dr.	1	-
-	-	-
<b>Toplam</b>	-	

#### 4.1.2. Akademik Personelin Yurt İç ve Yurt Dışı Görevlendirmeleri

#### 4.1.2.1. 2547 Sayılı Kanunun 33. Mad. Göre Görevlendirilenler

2547 sayılı Kanunun 33. maddesine göre Biriminizden lisansüstü eğitim-öğretim için yurtdışında görevlendirilen ve görevlendirmesi devam eden araştırma görevlisi bilgilerine yer verilecektir (Üniversite Yönetim Kurulu kararları esas alınacaktır).

UNVAN	BÖLÜMÜ /BİRİMİ	GİTTİĞİ ÜNİVERSİTE/OKUDUĞU ANABİLİM DALI
-	-	-
<b>Toplam</b>	-	-

#### 4.1.2.2. 2547 Sayılı Kanunun 35. Mad. Göre Görevlendirilenler

UNVAN	BÖLÜMÜ /BİRİMİ	GİTTİĞİ ÜNİVERSİTE/OKUDUĞU ANABİLİM DALI
-	-	-
<b>Toplam</b>	-	-

#### 4.1.2.3. 2547 Sayılı Kanunun 38. Mad. Göre Görevlendirilenler

2547 sayılı Kanunun 38. maddesine göre Biriminizden görevlendirilen akademik personel bilgilerine yer verilecektir.

UNVAN	GÖREVLENDİRİLDİĞİ ÜNİVERSİTE /BİRİM
Prof. Dr.	Türkiye Sağlık Enstitüsü Başkanlığı
Prof. Dr.	Sağlık Bakanlığı Türkiye Halk Sağlığı Kurumu Bulaşıcı Hastalık Kontrol Programları Başkan Yardımcılığı
Prof. Dr.	Türkiye İlaç ve Tıbbi Cihaz Kurumu Başkanlığı
Prof. Dr.	İstanbul İl Sağlık Müdürlüğü
Yrd. Doç. Dr.	Ataşehir Ağız ve Diş Sağlığı Hastanesi
Yrd. Doç. Dr.	Ataşehir Ağız ve Diş Sağlığı Hastanesi
Yrd. Doç. Dr.	Eskişehir Yunus Emre Devlet Hastanesi
Arş. Gör.	Dicle Üniversitesi
<b>TOPLAM</b>	<b>8</b>



#### 4.1.2.4. 2547 Sayılı Kanunun 39. Mad. Göre Görevlendirilenler

2547 sayılı Kanunun 39. maddesine göre Biriminizden yurtdışında ve yurtiçinde görevlendirilen akademik personel bilgilerine yer verilecektir

UNVAN	BÖLÜM /BİRİM	YURTDIŞI GÖREVLENDİRME ÜLKE ADI	YURTIÇİ GÖREVLENDİRME ŞEHİR ADI	GÖREVLENDİRME ŞEKLİ (Konferans, Kongre....)
Prof.Dr	Adana Numune SUAM	Somali	Mogadişu	Görevlendirme
Prof. Dr.	Tıp Fakültesi	-	Ankara	Görevlendirme
Prof. Dr.	Tıp Fakültesi	Somali	-	Görevlendirme
Prof. Dr.	Tıp Fakültesi	Nijer Cumhuriyeti	-	Görevlendirme
Prof. Dr.	Tıp Fakültesi	-	İstanbul	Görevlendirme
Prof. Dr.	İstanbul Okmeydanı SUAM	KKTC	-	Görevlendirme
Prof. Dr.	Tıp Fakültesi	-	Bursa	Görevlendirme
Prof. Dr.	Tıp Fakültesi	-	Ankara	Görevlendirme
Prof. Dr.	Sağlık Bilimleri Fakültesi	Nijer Cumhuriyeti	-	Görevlendirme
Prof. Dr.	Adana Numune SUAM	-	İstanbul	Görevlendirme
Doç. Dr.	Gülhane Sağlık Bilimleri Enstitüsü	ABD	-	Görevlendirme
Yrd. Doç.	Sağlık Bilimleri Fakültesi	-	Ankara	Görevlendirme
Yrd. Doç.	Eczacılık Fakültesi	-	Ankara	Görevlendirme
Öğr. Gör.	SHMYO	Nijer Cumhuriyeti	-	Görevlendirme

#### 4.1.2.4. 2547 Sayılı Kanunun 40. Mad. Göre Görevlendirilenler

2547 sayılı Kanunun 40. maddesinin (a), (b), (c) ve (d) bentleri uyarınca Biriminizden görevlendirilen akademik personel bilgilerine yer verilecektir.

UNVAN	Görevlendirildiği Kanun Maddesi	Görevlendirilen Kişi Sayısı	Görevlendirme Sayısı
Prof.	Recep Tayyip Erdoğan Üniversitesi Tıp Fakültesi	1	1
Prof.	Okan Üniversitesi	1	2
Prof.	Maltepe Üniversitesi	1	1
Doç.	İstanbul Esenyurt Üniversitesi	1	1
Doç.	Okan Üniversitesi	1	1
Yrd. Doç.	Okan Üniversitesi	1	1
Yrd. Doç.	Kapadokya Üniversitesi	1	1
Yrd. Doç.	Adile Sadullah Mermerci Polis Okulu Müdürlüğü	1	1
Yrd. Doç.	Atatürk Üniversitesi	1	1
Yrd. Doç.	Maltepe Üniversitesi	1	1
Yrd. Doç.	Bandırma Onyedli Eylül Üniversitesi	1	1

**4.1.2.5. YÖK Bursu ile Yurtdışında Görevlendirilen Akademik Personel Sayıları**

2015	2016	Toplam
-	-	-

**4.1.2.6. 1416 Sayılı Kanun Kapsamında Yurt Dışına Gönderilen Öğrenci Sayıları**

Yurtdışına Gönderilen Öğrenci Sayısı [GÜNCEL]	
2015	-
2016	-

**4.1.2.7. ÖYP Kapsamında Görevlendirilen Akademik Personel Sayıları**

Yurt İçi	Yurt Dışı	Toplam
-	-	-

**4.1.3 Akademik Personelin Yaş İtibariyle Dağılımı**

Akademik Personelin Yaş İtibariyle Dağılımı [GÜNCEL]						
	23 yaş altı	24-30 yaş	31-35 yaş	36-40 yaş	41-50 yaş	51 yaş üzeri
Kişi Sayısı	4	151	114	145	309	123
Yüzde(%)	0,5	18	13	17	36	15

**4.1.4 Akademik Personelin Kadın-Erkek Dağılımı**

Unvanı	Kadın	Erkek	Toplam
Profesör	124	329	453
Doçent	124	313	437
Yrd. Doçent	86	180	266
Öğretim Görevlisi	19	11	30
Okutman	9	5	14
Araştırma Görevlisi	42	235	277
Uzman	-	1	1
Çevirici	-	-	-
Eğitim-Öğretim Planlayıcısı		1	1
Toplam	404	1075	1479

## 4.2. İDARİ PERSONEL

### 4.2.1. Yıllara Göre İdari Personel Sayıları

Yılı	Sayı
2015	-
2016	337
2017	358

### 4.2.2. İdari Personelin Kadro Doluluk Oranına Göre Dağılımı

Hizmet Sınıfı	Dolu Kadro	Boş Kadro	Toplam
Genel İdari Hizmetler Sınıfı	175	181	356
Sağlık Hizmetleri Sınıfı	46	40	86
Teknik Hizmetler Sınıfı	76	75	151
Eğitim ve Öğretim Hizmetleri Sınıfı	2	0	2
Avukatlık Hizmetleri Sınıfı	1	5	6
Din Hizmetleri Sınıfı	-	-	-
Yardımcı Hizmetler Sınıfı	58	65	123
Toplam	358	366	724

### 4.2.3. İdari Personelin Hizmet Sınıflarına Göre Dağılımı

Hizmet Sınıfı	Toplam
Genel İdari Hizmetler Sınıfı	175
Sağlık Hizmetleri Sınıfı	46
Teknik Hizmetler Sınıfı	76
Eğitim ve Öğretim Hizmetleri Sınıfı	2
Avukatlık Hizmetleri Sınıfı	1
Din Hizmetleri Sınıfı	-
Yardımcı Hizmetler Sınıfı	58
Toplam	358

### 4.2.4. İdari Personelin Eğitim Durumuna Göre Dağılımı

	İlköğretim	Lise	Ön Lisans	Lisans	Y. Lisans	Doktora
Kişi Sayısı	27	63	72	149	43	2
Yüzde (%)	7,54	17,6	20,11	41,62	12,01	0,56

#### 4.2.5. İdari Personelin Hizmet Sürelerine Göre Dağılımı

	0-1 yıl	1-3 yıl	4-6 yıl	7-10 yıl	11-15 yıl	16-20 yıl	21 yıl üzeri
<b>Kişi Sayısı</b>	10	16	30	19	57	113	113
<b>Yüzde (%)</b>	2,79	4,47	3,38	5,31	15,92	31,56	31,56

#### 4.2.6. İdari Personelin Yaş İtibariyle Dağılımı

	23 yaş altı	24-30 yaş	31-35 yaş	36-40 yaş	41-50 yaş	51 yaş üzeri
<b>Kişi Sayısı</b>	1	30	26	54	206	41
<b>Yüzde (%)</b>	0,28	8,38	7,26	15,08	57,54	11,45

#### 4.2.7. İdari Personelin Kadın Erkek Dağılımı.

	Kadın	Erkek	Toplam
<b>Kişi Sayısı</b>	147	211	358
<b>Yüzde</b>	41.06	58.94	100

#### 4.3. Personelin Atanmasına / Ayrılmasına İlişkin bilgiler

	2017 Yılında Ataması Yapılan Personel Sayısı	2017 Yılında Ayrılan Personel Sayısı	
		Emekli	Diğer
<b>Akademik Personel</b>	763	15	29
<b>İdari Personel</b>	102	10	23
<b>Toplam</b>	865	25	52

#### 4.4. Personelin Katıldığı Eğitimler

Eğitimin Konusu	Hangi Kaynaktan Sağlandı (Kurum İçi/Kurum Dışı)	Süresi	Katılan Personel Sayısı	Personelin Ünvanı
Beden Dili	Kurum İçi	1 gün (6 saat)	20	Genel
<b>Stres Yönetimi</b>	Kurum İçi	1 gün (6 saat)	20	Genel
Kurum kültürü	Kurum İçi	1 gün (6 saat)	20	Genel
Takım Çalışması	Kurum İçi	1 gün (6 saat)	20	Genel
İşyerindeki Davranış ve Protokol Kuralları	Kurum İçi	1 gün (6 saat)	20	Genel
Stratejik Düşünme ve Karar Alma Tekn.	Kurum İçi	1 gün (6 saat)	20	Genel
Sunum Teknikleri ve İçerik Tasarımı	Kurum İçi	1 gün (6 saat)	20	Genel



## 5. SUNULAN HİZMETLER

1. Üniversitenin insan gücü planlaması ve personel politikasıyla ilgili çalışmalar yapmak,
2. Üniversitemizde görev almış ve alan personelin atama, özlük, emeklilik ve benzer işlemlerini yapmak.
3. Birimin işlerinin en az masrafla, tespit edilmiş kalite, miktar ve zaman standartları çerçevesinde gerçekleştirilmesini sağlamak üzere, bağlı personeli sürekli ve süreli olarak denetlemek.
4. Birim faaliyetlerinin yürütülmesi, yönlendirilmesi ve değerlendirilmesi için, birimine tahsis edilen personel, yer, malzeme ve diğer kaynaklarla geleceğe yönelik olarak hedefler ve standartlar belirlemek,
5. Temel fonksiyon olarak belirlenen faaliyetlerin etkin, verimli, ekonomik ve nitelikli olarak yerine getirilebilmesi için kendinin ve astlarının faaliyetlerini programlamak ve çizelgelemek. Rutin işlerin formlara bağlanmasına, işlerin basitleştirilmesine çalışmak, sonucu Genel Sekretere iletmek.
6. Birimdeki personel arasında ve bunlarla organik görev ilişkisi bulunan diğer birimlerin personeli arasında aksamayan, uyumlu bir haberleşme ve işbirliği düzenini kurmak,
7. Birim içinde etkin bir kayıt ve dosya sistemi kurmak, yürütmek ve geliştirmek.
8. Birim faaliyetlerinin etkin bir şekilde uygulanıp, yürütülebilmesi için gereken düzeyde sorumluluk ve yetkiyi astlarına devretmek sonuçlara yönelik sorumluluk ve yetkiyi elinde tutmak.
9. Birimdeki kadrolara ilişkin görevler, yetkiler ve sorumluluklar ile bu kadro görevlerine atanacaklarda aranan özel niteliklerde değişikliği gerektiren hususları tespit etmek, Genel Sekretere önermek.
10. Daire faaliyetlerinin yürütülebilmesi için gerekli elemanların seçiminde, görevden alınmalarında, terfi ve atamalarında, ödüllendirme ve cezalandırmalarında Genel Sekretere öneride bulunmak. Astlarından kendisine iletilen personel hareketlerine ilişkin önerileri incelenmek, değerlendirmek Genel Sekretere öneride bulunmak,
11. Verilecek diğer benzeri görevleri yapmak

## HAZIRLAYAN

Adı ve Soyadı : Melahat GÖÇMEN

Ünvanı : Bilgisayar İşletmeni

Telefonu : 1409

## **İÇ KONTROL GÜVENCE BEYANI**

Harcama yetkilisi olarak yetkim dahilinde;

Bu raporda yer alan bilgilerin güvenilir, tam ve doğru olduğunu beyan ederim.

Bu raporda açıklanan faaliyetler için idare bütçesinden harcama birimimize tahsis edilmiş kaynakların etkili, ekonomik ve verimli bir şekilde kullanıldığını, görev ve yetki alanım çerçevesinde iç kontrol sisteminin idari ve mali kararlar ile bunlara ilişkin işlemlerin yasallık ve düzenliliği hususunda yeterli güvenceyi sağladığını ve harcama birimimizde süreç kontrolünün etkin olarak uygulandığını bildiririm.

Bu güvence, harcama yetkilisi olarak sahip olduğum bilgi ve değerlendirmeler, iç kontroller, iç denetçi raporları ile Sayıştay raporları gibi bilgim dahilindeki hususlara dayanmaktadır.

Burada raporlanmayan, idarenin menfaatlerine zarar veren herhangi bir husus hakkında bilgim olmadığını beyan ederim.

Nedim MALKOÇ  
Personel Daire Başkan V.  
25.01.2017