

SAĞLIK BİLİMLERİ ÜNİVERSİTESİ

Personel Daire Başkanlığı

2021 YILI

BİRİM FAALİYET RAPORU

İÇİNDEKİLER YÖNETİCİ ÖZETİ

I. GENEL BİLGİLER

MİSYON VE VİZYON

YETKİ, GÖREV VE SORUMLULUKLAR

HARCAMA BİRİMİNE İLİŞKİN BİLGİLER

- C.1. Fiziksel Yapısı
- C.2. Teşkilat Yapısı
- C.3. Teknoloji ve Bilişim Altyapısı
- C.4. İnsan Kaynakları
- C.5. Sunulan Hizmetler
- C.6. Yönetim ve İç Kontrol Sistemi

DİĞER HUSUSLAR

II. AMAÇ VE HEDEFLER

- A. TEMEL POLİTİKALAR VE ÖNCELİKLER**
- B. HARCAMA BİRİMİNİN AMAÇ VE HEDEFLERİ**
- C. DİĞER HUSUSLAR**

III. FAALİYETLERE İLİŞKİN BİLGİ VE DEĞERLENDİRMELER

A. MALİ BİLGİLER

- A.4. Temel Mali Tablolar

IV. KURUMSAL KABİLİYET VE KAPASİTENİN DEĞERLENDİRİLMESİ

- A. ÜSTÜNLÜKLER**
- B. ZAYIFLIKLAR**
- C. DEĞERLENDİRME**

V. ÖNERİ VE TEDBİRLER

VI. EKLER

YÖNETİCİ ÖZETİ

Saęlık Bilimleri Üniversitesi Rektörlüğü idari teşkilat yapısı içerisinde yer alan Başkanlığımız akademik personel şube müdürlüğü, idari personel şube müdürlüğü, disiplin ve hizmet içi eğitim şube müdürlüğü olmak üzere 4 şubeye ayrılmıştır. Bu yapı içerisinde 1 daire başkanı, 3 şube müdürü, 3 şef, 15 idari personel ve 1 sürekli işçi hizmet vermektedir. Başkanlığımız, Üniversitemizin birincil işlevleri olan eğitim-öğretim ve bilimsel araştırma işlevlerinin temel amaç ve hedefler doğrultusunda yerine getirilmesi için gerekli olan insan kaynakları ile ilgili kanun ve yönetmeliklerle kendisine verilen görevleri yerine getirmektedir. Bu kapsamda Üniversitemiz akademik ve idari personelini atama, terfi, yükselme, emeklilik, görevlendirme, pasaport, hizmet içi eğitim, aday personel eğitimi, HİTAP ve Otomasyon veri girişi yapmaktadır. 2021 yılı birim faaliyet raporunda Başkanlığımızın misyonu, vizyonu, yetki, görev ve sorumlulukları sıralandıktan sonra fiziksel yapısı, teşkilat yapısı ve teknolojik kaynakları hakkında bilgiler verilmiş; sunulan hizmetlere ilişkin sayısal veriler ile akademik ve idari personel sayıları tablolar aracılığıyla belirtilmiştir. Son olarak performans tabloları yardımıyla Başkanlığımızın kabiliyet ve kapasitesi değerlendirilmiştir.



Turgut KOÇOĞLU
Personel Daire Başkanı
31.01.2021
İstanbul

I. GENEL BİLGİLER

A. MİSYON VE VİZYON

1.Misyon

Üniversitemizin insan kaynakları ihtiyacını planlamak, özlük, tahakkuk ve görevlendirme işlemlerini, en hızlı ve doğru şekilde yerine getirmek, gizlilik ilkesi gözeterek çalışmak. Üniversitenin diğer birimleriyle güçlü iş birliği yapmak, diğer kurumlara örnek olup, danışmanlık yapmak.

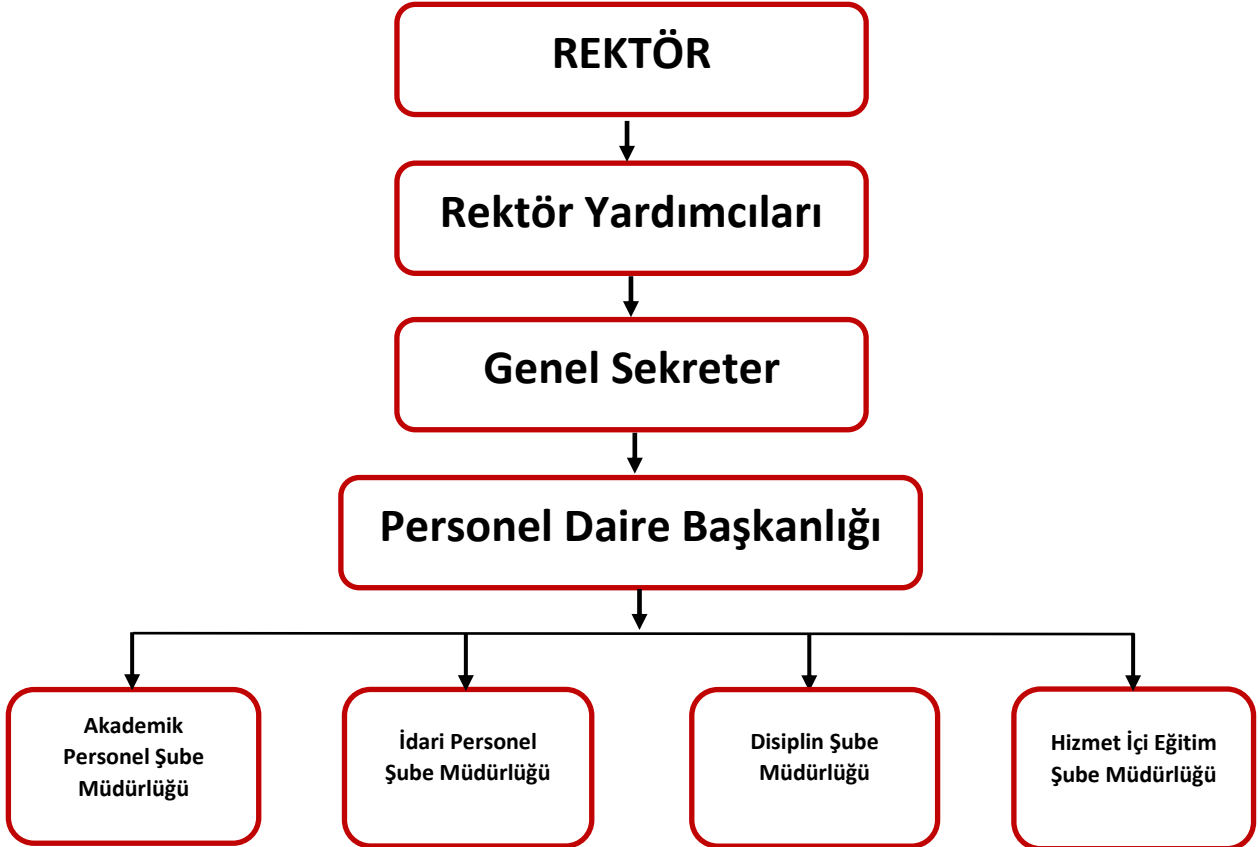
2.Vizyon

Üniversitemizin gelişmiş üniversiteler arasında yer alması için insana saygı ve hoşgörü gösteren, kurumlara ve topluma güvenen, kanun, yönetmeliklere dayalı kararlar alabilen nitelikli personel yetiştiren, araştırmalar yaparak kendini sürekli yenileyen, toplum ve ülke kalkınmasına katkıda bulunan bireylerin olduğu bir birim oluşturma çerçevesinde etkin bir personel politikası izlemek.

YETKİ, GÖREV VE SORUMLULUKLAR

B.1. Harcama Biriminin İdari Yönetimi

Personel Daire Başkanlığı teşkilat yapısına ilişkin organizasyon şeması aşağıda gösterilmiştir.



B.1. Harcama Biriminin Mali Yönetimi

Başkanlığımız 5018 sayılı Kamu Mali Yönetim ve Kontrol Kanununun verdiği yetki ve sorumluluklar çerçevesinde nakdi ödeme iş ve işlem süreçlerinin yönetimi olarak Harcama Yetkilisi, Gerçekleştirme Görevlisi, Maaştan Sorumlu Gerçekleştirme Görevlisi (Mutemet) rolleri ile yürütmektedir. Bunun yanında taşınır (ayni) malzemelerinin takibi, kontrolü, giriş ve çıkışlarını kontrol etmek üzere İstek Birim Yetkilisi, Taşınır Kayıt Yetkilisi, Taşınır Kontrol Yetkilisi ve Harcama Yetkilisi rolleri üzerinden yürütülmektedir.

Başkanlığımızın Mali (Nakdi ve Ayni) Yönetimi Şeması ise;

NAKDİ ÖDEME YÖNETİMİ		
Harcama Yetkilisi Daire Başkanı		
Gerçekleştirme Görevlisi Şube Müdürü		Gerçekleştirme Görevlisi (Maaş Mutemedi) Memur

TAŞINIR / TAŞINMAZ YÖNETİMİ		
Harcama Yetkilisi Daire Başkanı		
Taşınır Kontrol Yetkilisi Şube Müdürü		Taşınır Kayıt Yetkilisi Memur
		İstek Birim Yetkilisi Memur

Yetki, Görev ve Sorumluluklar

1. Yetki

- 1.1. Rektör ve Rektör adına Rektör Yardımcılarının uygun gördüğü ve yetki verdiği işleri; 657 sayılı Devlet Memurları Kanunu, 2547 sayılı Yükseköğretim Kanunu, 2914 sayılı Yükseköğretim
- 1.2. Personel Kanunu ve İlgili Yönetmeliklere uygun olarak yapmak.
- 1.3. Başkanlığımıza ilişkin görevlerin doğru, hızlı, etkin ve verimli yürütülebilmesi için gerekli tedbirleri almak ve uygulamak.
- 1.4. Sunulan hizmetin gerektirdiği durumlarda yeni tedbirlerin ve yetkilerin alınması için genel sekretere önerilerde bulunmak.

2. Görev

124 sayılı Yükseköğretim Üst Kuruluşları ile Yükseköğretim Kurumlarının İdari Teşkilatı hakkında Kanun Hükmünde Kararnamenin 29. maddesi uyarınca Personel Daire Başkanlığının görevleri şunlardır:

- 2.1. Üniversitenin insan gücü planlaması ve personel politikasıyla ilgili çalışmalar yapmak, personel sisteminin geliştirilmesiyle ilgili önerilerde bulunmak,
- 2.2. Üniversite personelinin atama, özlük ve emeklilik işleriyle ilgili işlemleri yapmak,
- 2.3. İdari personelin hizmet öncesi ve hizmet içi eğitimi programlarını düzenlemek ve uygulamak,
- 2.4. verilecek benzeri görevleri yapmak.

3. Sorumluluk

Kanunlarca verilen görevlerin yanı sıra Üniversitemiz personel politikası çerçevesinde Rektör, Rektör adına Rektör Yardımcıları tarafından verilen işleri anayasa, kanun, kanun Hükmünde Kararname ve Yönetmeliklere uygun olarak yerine getirilmesinden genel sekreterlik makamına karşı sorumludur.

3.1. Akademik Personel Şube Müdürlüğünün Görevleri

- Tüm akademik personelin atama, terfi, süre uzatımı, intibak ile ilgili işlemleri yapmak. Akademik personelin kadro aktarımı, kadro kullanım izinleri, kadro iptal-ihdas ve değişiklik işlemlerini yapmak.
- Akademik personel ilanlarını hazırlamak ve yayınlamak.
- Personelin İdari-Akademik görevlerine (Rektör, Dekan, Müdür) atanma yazışmalarını yapmak ve sürelerini takip etmek.
- ÖYP ile ilgili iş ve işlemleri yürütmek. (Kadro aktarımları, atamalar, 39. Ve 35. madde görevlendirmeler)
- Yabancı Uyruklu Öğretim Elemanı görevlendirme işlemlerini yapmak.
- 2547 sayılı Kanununun 40. maddesi uyarınca yapılan ders görevlendirme işlemlerini yapmak.
- 2547 sayılı Kanununun 31. maddesi uyarınca yapılan ders ücreti karşılığı görevlendirme işlemlerini yapmak.
- 2547 sayılı Kanununun 38. maddesi uyarınca görevlendirme işlemlerini yapmak.
- 2547 sayılı Kanununun 39. maddesi uyarınca görevlendirme işlemlerini yapmak.
- Akademik personelin muvafakat taleplerine ilişkin iş ve işlemleri yapmak.
- Akademik personelin istifası ile ilgili işlemleri yapmak.
- Akademik personelin 2547 sayılı Kanununun 13/b-4 maddesi uyarınca görevlendirme işlemlerini yapmak.
- Ücretsiz izin, askerlik izni ve yurt dışı maaşsız görevlendirilmeleri yapılan personelin işlemlerini ve takibini yapmak, özlük haklarını saklı tutmak.
- Dış Hekimliğinde Uzmanlık Sınavı (DUS), Tıpta Uzmanlık Sınavı (TUS) ve Yan Dal Uzmanlık Sınavı (YDUS) kontenjan taleplerini Yükseköğretim Kurulu Başkanlığına bildirmek.
- Akademik personelin mal bildirimlerinin toplanması, muhafaza edilmesi ile ilgili iş ve işlemleri yapmak.
- Rektör Yardımcısı görevlendirilmesi ile ilgili işlemleri yapmak.
- Akademik personelin soruşturma dosyalarını takip etmek ve sisteme işlemek.

- Akademik personelin hizmet ve hususi pasaport taleplerine ilişkin işlemleri yapmak.
- Akademik personelin hizmet belgesinin ve görev yeri belgesinin hazırlanması.
- Bilgi edinme yazılarına cevap vermek (alanıyla ilgili).
- Akademik personele ait özlük ve sicil dosyalarının teslim alma ve gönderimiyle ilgili işlemleri yapmak.
- Akademik personelin özlük dosyasına girecek evraklar ile birime gelen-giden evrakların arşivlenmesi ile ilgili iş ve işlemleri yapmak.
- Alanıyla ilgili görüş alma ve görüş bildirme işlemlerini yapmak.
- Akademik personel bilgilerini Sosyal Güvenlik Kurumu Hizmet Takip Programına (HİTAP) kaydetmek ve güncellemek.
- Akademik personel bilgilerini Yükseköğretim Kurulu Başkanlığı Ortak Veri Tabanına (YÖKSİS) kaydetmek ve güncellemek.
- Yükseköğretim Kurulu Başkanlığı Ortak Veri Tabanında (YÖKSİS) kadro işlemlerini, ilan işlemlerini yapmak ve takip etmek.
- Akademik personelin askere sevk, terfi ve askerlik sonrası işe başlama işlemlerini yapmak.
- Akademik personelin emeklilik işlemlerini yapmak.
- Birim faaliyet raporlarını hazırlamak.
- Cumhurbaşkanlığı, Yükseköğretim Kurulu Başkanlığı, Hazine ve Maliye Bakanlığı, Sağlık Bakanlığı ve diğer makamların istedikleri çeşitli izleme formlarını ve işlemleri hazırlamak ve göndermek.

İdari Personel Şube Müdürlüğünün Görevleri

- Tüm idari personelin atama, terfi, intibak ile ilgili işlemleri yapmak,
- İdari personelin unvan ve derece değişikliği işlemlerini yapmak.
- Tenkis-Taahsis kadro işlemleri ve yazışmaları yapmak.
- Dolu-Boş kadro değişiklikleri ve yazışmaları yapmak.
- İdari personelin asalet tasdik işlemlerini yapmak.
- İdari personelin Görevde Yükselme ve Unvan Değişikliği kadro işlemlerini, eğitimi, sınavı ve atama işlemlerini ve yazışmalarını yapmak.
- İdari personelin muvafakat taleplerine ilişkin iş ve işlemleri yapmak.
- İdari personelin istifa ile ilgili işlemleri yapmak.
- İdari personelin emeklilik işlemlerini yapmak.
- Ücretsiz izin ve askerlik izni alan personelin işlemlerini ve takibini yapmak, özlük haklarını saklı tutmak.
- Aday Memur Hizmet İçi Eğitimi ve Asalet onayları yazışmalarını yapmak.

• KPSS, İç Denetçi, 92. madde, Mali Hizmetler Uzmanı ve Uzman Yardımcısı ataması; SHÇEK ataması; Engelli Memur ataması, Terörle Mücadele ataması, Özelleştirme ataması, mahkeme kararı ataması, seçim nedeni ile istifa eden personelin ataması işlemlerinin yazışmalarını yapmak.

• Cumhurbaşkanlığı, Hazine ve Maliye Bakanlığı, Yükseköğretim Kurulu Başkanlığı ve diğer makamların istedikleri çeşitli izleme formlarını ve işlemleri hazırlamak ve göndermek.

• 4688 sayılı Kamu Görevlileri Sendika Kanunu uyarınca Mayıs aylarında sendikalara üye personel durumunu Aile, Çalışma ve Sosyal Hizmetler Bakanlığına bildirmek.

• İdari personelin askere sevk, tehir ve askerlik sonrası işe başlama işlemlerini yapmak.

• İdari personelin 657 sayılı Devlet Memurları Kanun'uyla ve 2547 sayılı Yükseköğretim Kanununun 13/b-4 maddesine tabi görevlendirmeleri yapmak.

• İdari personel giyim listelerini hazırlayarak ilgili birime göndermek,

• Üniversitemizde çalışan İşçi kadrosunda bulunanların kadro işlemlerinin yürütülmesini sağlamak.

• İdari personelin mal bildirimlerinin toplanması, muhafaza edilmesi ile ilgili iş ve işlemleri yapmak.

• İdari personelin soruşturma dosyalarını takip etmek ve sisteme işlemek.

• İdari personelin hizmet ve hususi pasaport taleplerine ilişkin işlemleri yapmak.

• İdari personelin hizmet belgesini ve görev yeri belgesini hazırlamak.

• Bilgi edinme yazılarına cevap vermek (alanıyla ilgili).

• İdari personele ait özlük ve sicil dosyalarının teslim alımı ve gönderimiyle ilgili işlemleri yapmak.

• İdari personelin özlük dosyasına girecek evraklar ile birime gelen-giden evrakların arşivlenmesi ile ilgili iş ve işlemleri yapmak.

• Alanıyla ilgili görüş alma ve görüş bildirme işlemlerini yapmak.

• İdari personel bilgilerini personel otomasyon sistemine kaydetmek ve güncellemek.

• İdari personel bilgilerini Sosyal Güvenlik Kurumu Hizmet Takip Programına (HİTAP) kaydetmek ve güncellemek.

• İdari personel bilgilerini Yükseköğretim Kurulu Başkanlığı Ortak Veri Tabanına (YÖKSİS) kaydetmek ve güncellemek.

• Birim faaliyet raporlarını hazırlamak. 3. sorumluluk kanunlarca verilen görevlerin yanı sıra Üniversitemiz personel politikası çerçevesinde Rektör, Rektör adına Rektör Yardımcıları tarafından verilen işleri anayasa, kanun, kanun hükmünde kararname ve yönetmeliklere uygun olarak yerine getirilmesinden genel sekreterlik makamına karşı sorumludur.

Disiplin Şube Müdürlüğünün Görevleri

- Üniversitemizde görevli Akademik ve İdari personeller hakkında açılan disiplin ve ceza soruşturmalarıyla ilgili iş ve işlemleri yürütmek.
- Disiplin cezası alan personel ile ilgili gerekli işlemlerin yapılması.
- Üniversitemizde görev yapan personel/personeller hakkında yapılan şikâyetler sonucu inceleme başlatılmasının sağlanması.
- Gizli nitelikli yazışmaların yapılması ve ilgili dosyalarda muhafaza edilmelerinin sağlanması.

- Diğer Üniversitelerden gelen disiplin soruşturmalarıyla ilgili yazıların ilgili dosyalarda muhafaza edilmelerinin sağlanması.
- YÖK, Sağlık Bakanlığı, Millî Savunma Bakanlığı ve benzer paydaşlar ile görevi kapsamında süreli evrakların ilgili birimlerden temin edilerek yazışmalarının yapılması.
- Bilgi Edinme Hakkı Kanununa İlişkin Esas ve Usullerin Uygulanması.

Hizmet İçi Eğitim Şube Müdürlüğü

- Üniversitemiz bünyesinde görevde yükselme ve unvan değişikliği sınavlarının planlanması.
- Aday memurların temel, hazırlayıcı ve staj eğitimi için gerekli plan ve çalışmaların yapılması.
- Üniversitemizin personeline insan gücü planlamasında en iyi teknolojiyi kullanarak, bilimsel veriler ışığında eğitim planları düzenlemek.

B. HARCAMA BİRİMLERİNE İLİŞKİN BİLGİLER

Harcama Biriminin Tarihçesi ve Tanıtımı

Personel Daire Başkanlığı, 15 Nisan 2015 tarihli Resmî Gazetede yayımlanarak yürürlüğe giren 27.03.2015 tarih ve 6639 sayılı Kanun gereğince sağlık temalı olarak kurulan ilk ve tek devlet üniversitesi olma özelliğine sahip olan Üniversitemizin idari birimlerinden biridir. Başkanlığımız, çalışmalarını genel sekreterlik makamına bağlı olarak yürütmektedir. Mektebi Tıbbiye-i Şahane Külliyesi ve Gülhane Külliyesinde olmak üzere iki ayrı yerleşkede yer alan ekipler halinde faaliyetlerini sürdürmektedir. Üniversitemizin insan gücü planlaması ve personel politikaları ile ilgili çalışmalar yapmak, Üniversitemiz personelinin özlük işlerinin zamanında ve doğru bir şekilde yapılmasını sağlamak ana hedefimizdir.

C.1. Fiziksel Yapısı

C.1.1. Taşınmazlar

Tablo-1 Kapalı Alan Bilgileri			
Birim Adı	Mülkiyet Biçimi (Tahsis/Kira/Ortak Kullanım)	Kapalı Alan (m ²)	Toplam Alan (m ²)
Personel Daire Başkanlığı	Tahsis	408,28	408,28
	Toplam	408,28	408,28

Tablo-2 Kapalı Alanların Hizmet Türlerine Göre Bilgileri								
Birim Adı	Hizmet Türleri						Diğer (İdari, Depo, Tesis) (m ²)	Toplam (m ²)
	Eğitim (m ²)	Sağlık (m ²)	Barınma (m ²)	Beslenme (m ²)	Kültür (m ²)			

Personel Daire Başkanlığı						500	500
Toplam						500	500

Tablo-12 İdari Alanlar				
Hizmet Türü (Akademik/İdari)	Oda Sayısı	Kapasite Sayısı	(Kişi)	Alan (m ²)
İdari (Hamidiye)	7	15		162
İdari (Gülhane)	4	6		
Toplam	13	21		162

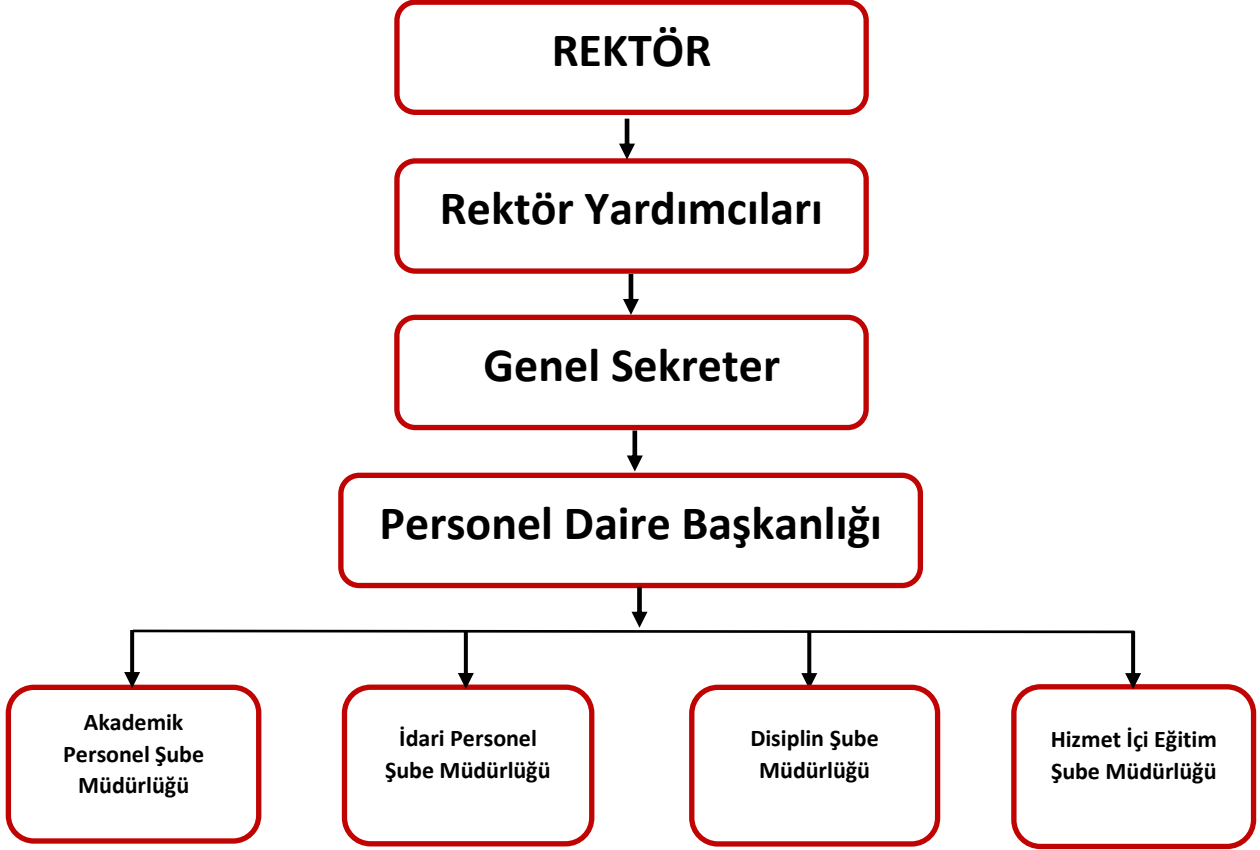
Tablo-13 Depo, Arşiv ve Diğer Alanlar		
Kullanım Türü	Adet	Kapalı Alan (m ²)
Depo	1	23
Arşiv (Hamidiye)	1	82
Arşiv (Gülhane)	1	16
Toplam	3	121

C.1.2. Dayanıklı Taşınır

Başkanlığımızın dayanıklı taşınırlardan 253 Tesis, Makine ve Cihazlar ve 255 Demirbaşlar oluşan ikili düzeyde hesap ve ekonomik kodları Tablo-14'te gösterilmiştir.

Tablo-14 Dayanıklı Taşınır			
Hesap Kodu (2'li Düzey)	Hesap Adı	Ölçü Birimi (TL)	Borç Kalanı (TL)
253 Grubu	Makine ve Aletler		
253.01	Tesisler	1.736,96	1.736,96
253.02	Makineler ve Aletler	20.461,20	11.800,00
253.03	Cihazlar ve Aletler	708,00	708,00
255 Grubu	Demirbaşlar		
255.02	Büro Makineleri	221.238,49	221.238,49
255.03	Mobilyalar	195.046,57	195.046,57

C.2. Teşkilat Yapısı



C.3. Teknoloji ve Bilişim Altyapısı

C.3.1. Yazılımlar

Tablo-16 Yazılımlar			
Birim Adı	Yazılım Adı	Kullanım Amacı	Menşei (Yerli/Yabancı)
Personel Daire Başkanlığı	EBYS (Elektronik Belge Yönetim Sistemi)	Kurum İçi ve Kurum Dışı Gelen-Giden Resmi Evrak Takibi ve Kontrolü	Yerli (Üniversitemiz Bünyesinde Kontrolü Olan Sistemdir.)
Personel Daire Başkanlığı	KPHYS – Maaş Modülü	Özlük işleri Başkanlığımız tarafından takip edilen personelin maaş ve kesintilerini takibinin ve kontrolünün yapılması	Yerli (Hazine ve Maliye Bakanlığının Kontrolünde Olan Sistemdir)
Personel Daire Başkanlığı	PBYS (Personel Bilgi Yönetim Sistemi)	Üniversitemizde görevli – kadrolu personelin terfii, atama, özlük, görevlendirme, HİTAP vb. bilgilerinin tutulup ve kontrolünün yapılması.	Yerli (Üniversitemiz Bünyesinde Kontrolü Olan Sistemdir.)
Personel Daire Başkanlığı	MYS	Başkanlığımız cari harcamalarının ve bazı personel özlük tahakkuk tutarlarının ödenmesi ve ödeme emri belgesi hazırlama ve kontrolünün yapılması.	Yerli (Hazine ve Maliye Bakanlığının Kontrolünde Sistemdir)
Personel Daire Başkanlığı	E-BÜTÇE	Üniversitemiz İdari ve Akademik personelinin kadro takibinin yapılması.	Yerli (Hazine ve Maliye Bakanlığının Kontrolünde Olan Sistemdir)
Personel Daire Başkanlığı	HİTAP	SGK'nın ana kullanıcı olduğu HİTAP da Üniversitemiz Akademik ve İdari Personelinin Hizmet Sürelerinin Takibi Yapılması	Yerli (Sosyal Güvenlik Kurumu Kontrolünde Olan Sistemdir.)
Personel Daire Başkanlığı	E-UYGULAMA	Üniversitemiz İdari ve Akademik Personelinin Dolu – Boş Kadro sayılılarının takibinin yapılması.	Yerli (Cumhurbaşkanlığı – Personel ve Prensipler Genel Müdürlüğü Kontrolünde Olan Sistemdir.)

Personel Daire Başkanlığı	YÖKSİS	Akademik ve İdari Personelin İstihdam Türüne Göre Takibi ve Kontrolünün Yapılması	Yerli (Yükseköğretim Kurulu Kontrolünde Olan Sistemdir.)
----------------------------------	--------	---	--

C.3.2. Donanımlar

Birim Adı	Bilgisayar Türü	Adet
	Masaüstü	28
	Laptop	10
Toplam		

Birim Adı	Donanım Adı	Adet
	Projeksiyon	-
	Tepegöz	-
	Barkod Okuyucu	-
	Barkod Yazıcı	-
	Kimlik Baskı Makinesi	2
	Optik Okuyucu	-
	Yazıcı	14
	Fotokopi Makinesi	2
	Faks	-
	Fotoğraf Makinesi	-
	Kameralar	-
	Kamera Kayıt Cihazı	-
	Televizyonlar	1
	Tarayıcılar	3
	Müzik Setleri	-
	DVD-ROM	-
	Ses Sistemi	-
	Omurga Switch	1
	Kenar Switch	3
	İş İstasyonu	-
	Harici Depolama	-
	Firewall	-
	Wireless Router	-
	Sunucu (server)	-
	Akıllı Tahta	-
	Monitör	12
	Telefon	16
	Santral	-
	Veri Depolama Ünitesi	-
	Parmak İzi Okuyucu	-
	Kart Okuyucu Turnike	-

	Baskı Makinesi	-
	İnternet Erişim Cihazı	-
	Video Konferans Cihazı	-

C.4. İnsan Kaynakları

C.4.1. Akademik Personel

Tablo-22 Kadro Doluluk Oranları ve İstihdam Türlerine Göre Akademik Personel Bilgileri

Birim Adı	Profesör			Doçent			Dr. Öğr. Üyesi			Öğretim Görevlisi			Araştırma Görevlisi			Genel Toplam
	Boş	Dolu	Toplam	Boş	Dolu	Toplam	Boş	Dolu	Toplam	Boş	Dolu	Toplam	Boş	Dolu	Toplam	
ADANA ŞEHİR SUAM	8	19	27	5	15	20	2	9	11	0			0			58
ANKARA ATATÜRK GÖĞÜS HASTALIKLARI VE GÖĞÜS CERRAHİSİ SUAM	0	13	13	1	4	5	0			0			0			18
ANKARA DIŞKAPI YILDIRIM BÉYAZIT SUAM	4	60	64	3	18	21	2		2	0			0			87
ANKARA DR. ABDURRAHMAN YURTLAN ONKOLOJİ SUAM	3	34	37	8	5	13	0			0			0			50
ANKARA DR. SAMİ ULUS KADIN DOĞUM ÇOCUK SAĞLIĞI VE HASTALIKLARI SUAM	0	19	19	2	6	8	0			0			0			27
ANKARA ETLİK ZÜBEYDE HANIM KADIN HASTALIKLARI SUAM	1	11	12	2	3	5	0			0			0			17
ANKARA GAZİLER FİZİK TEDAVİ VE REHABİLİTASYON SUAM	0	2	2	1	1	2	0			0			0	1	1	5
ANKARA GÜLHANE SUAM	1	24	25	10	14	24	2	6	8	0			0			57
ANKARA KEÇİÖREN SUAM	0	13	13	1	6	7	0	3	3	0			0			23
ANKARA SUAM	3	51	54	4	12	16	0	1	1	0			0			71
ANKARA ŞEHİR SUAM	13	171	184	19	57	76	3	7	10	0			0			270
ANKARA ULUCANLAR GÖZ SUAM	0	9	9	0	1	1	0			0			0			10
ANTALYA SUAM	0	19	19	5	22	27	0	25	25	0			0			71
BALIKESİR ATATÜRK ŞEHİR SUAM	2		2	2		2	0			0			0			4
BURSA ŞEHİR SUAM	3	9	12	4	5	9	1		1	0			0			22
BURSA YÜKSEK İHTİSAS SUAM	3	19	22	6	11	17	1	14	15	0			0			54
DİYARBAKIR GAZİ YAŞARGİL SUAM	0	3	3	0	4	4	2	23	25	0			0			32

ELAZIĞ FETHİ SEKİN ŞEHİR SUAM	0	4	4	5	2	7	2	4	6	0			0			17
ERZURUM BÖLGE SUAM	0	7	7	2	3	5	1	12	13	0			0			25
ESKİŞEHİR ŞEHİR SUAM	0	1	1	3		3	0	1	1	0			0			5
GÜLHANE DIŞ HEKİMLİĞİ FAKÜLTESİ (ANKARA)	1	10	11	5	4	9	2	17	19	0			0	64	64	103
GÜLHANE ECZACILIK FAKÜLTESİ	0	2	2	1	10	11	3	7	10	0	2	2	2	9	11	36
GÜLHANE FİZYOTERAPİ VE REHABİLİTASYON FAKÜLTESİ	1	1	2	0			1	5	6	0	3	3	1		1	12
GÜLHANE HEMŞİRELİK FAKÜLTESİ	0	5	5	0	3	3	2	14	16	1	1	2	0	2	2	28
GÜLHANE SAĞLIK BİLİMLERİ ENSTİTÜSÜ	0	4	4	0			0			0			0	3	3	7
GÜLHANE SAĞLIK BİLİMLERİ FAKÜLTESİ	1	4	5	1	8	9	8	16	24	1	3	4	5	6	11	53
GÜLHANE SAĞLIK MESLEK YÜKSEKOKULU (ANKARA)	0			0			2	10	12	0	16	16	0			28
GÜLHANE TIP FAKÜLTESİ	4	109	113	4	43	47	5	56	61	0	13	13	38	188	226	460
HAMİDİYE DIŞ HEKİMLİĞİ FAKÜLTESİ	1	6	7	1	1	2	1	19	20	0			0			29
HAMİDİYE ECZACILIK FAKÜLTESİ	2	2	4	2	3	5	6	11	17	0			2	13	15	41
HAMİDİYE HEMŞİRELİK FAKÜLTESİ	0	2	2	2	5	7	3	18	21	1	1	2	2	6	8	40
HAMİDİYE SAĞLIK BİLİMLERİ ENSTİTÜSÜ	1		1	1	2	3	2	15	17	0			0	1	1	22
HAMİDİYE SAĞLIK BİLİMLERİ FAKÜLTESİ	1	4	5	0	8	8	13	29	42	1	7	8	1	13	14	77
HAMİDİYE SAĞLIK HİZMETLERİ MESLEK YÜKSEKOKULU (İSTANBUL)	0	1	1	0	4	4	7	38	45	2	37	39	0			89
HAMİDİYE TIP FAKÜLTESİ	2	18	20	3	15	18	3	20	23	0	2	2	14	102	116	179
HAMİDİYE ULUSLARARASI TIP FAKÜLTESİ	0	1	1	0	2	2	5	8	13	0			0	1	1	17
HAMİDİYE YAŞAM BİLİMLERİ FAKÜLTESİ	1		1	3	3	6	2	5	7	0			0	6	6	20
İSTANBUL BAĞCILAR SUAM	2	17	19	1	10	11	0	1	1	0			0			31
İSTANBUL BAKIRKÖY DR. SADI KONUK SUAM	4	23	27	3	15	18	1		1	0			0			46
İSTANBUL BAKIRKÖY PROF. DR. MAZHAR OSMAN RUH SAĞLIĞI VE SİNİR HASTALIKLARI SUAM	0	12	12	0	5	5	0			0			0			17
İSTANBUL BALTALIMANI METİN	1	4	5	0	1	1	1	2	3	0			0			9

SABANCI KEMİK HASTALIKLARI SUAM																			
İSTANBUL BAŞAKŞEHİR ÇAM VE SAKURA ŞEHİR SUAM	11	19	30	31	16	47	1	1	2	0					0				79
İSTANBUL BEYOĞLU GÖZ SUAM	0	5	5	1	3	4	0			0					0				9
İSTANBUL DR. SİYAMİ ERSEK GÖĞÜS KALP VE DAMAR CERRAHİSİ SUAM	1	27	28	4	9	13	0			0					0				41
İSTANBUL ERENKÖY RUH SAĞLIĞI VE SİNİR HASTALIKLARI SUAM	1	6	7	0	2	2	0	1	1	0					0				10
İSTANBUL FATİH SULTAN MEHMET SUAM	0	16	16	4	5	9	1	1	2	0					0				27
İSTANBUL FİZİK TEDAVİ VE REHABİLİTASYON SUAM	0	5	5	3	2	5	0			0					0				10
İSTANBUL GAZİOSMANPAŞA SUAM	1	8	9	0	5	5	0	1	1	0					0				15
İSTANBUL HASEKİ SUAM	1	15	16	6	10	16	0	1	1	0					0				33
İSTANBUL HAYDARPAŞA NUMUNE SUAM	0	21	21	5	7	12	1	1	2	0					0				35
İSTANBUL KANUNİ SULTAN SÜLEYMAN SUAM	2	11	13	3	7	10	0			0					0				23
İSTANBUL KARTAL DR. LÜTFİ KIRDAR ŞEHİR SUAM	3	22	25	10	13	23	1	7	8	0					0				56
İSTANBUL KARTAL KOŞUYOLU YÜKSEK İHTİSAS SUAM	3	19	22	2	7	9	0			0					0				31
İSTANBUL MEHMET AKİF ERSOY GÖĞÜS KALP VE DAMAR CERRAHİSİ SUAM	2	9	11	7	4	11	0			0					0				22
İSTANBUL PROF. DR. CEMİL TAŞÇIOĞLU ŞEHİR SUAM	1	23	24	8	15	23	0			0					0				47
İSTANBUL SUAM	0	17	17	3	13	16	1		1	0					0				34
İSTANBUL SANCAKTEPE ŞEHİR PROF. DR. İLHAN VARANK SUAM	1	8	9	5	11	16	0			0					0				25
İSTANBUL SULTAN ABDÜLHAMİD HAN SUAM	1	27	28	1	17	18	0	13	13	0					0				59
İSTANBUL SÜREYYAPAŞA GÖĞÜS HASTALIKLARI VE GÖĞÜS CERRAHİSİ SUAM	0	12	12	1	3	4	0			0					0				16
İSTANBUL ŞİŞLİ HAMİDİYE ETFAL SUAM	4	37	41	3	15	18	1	1	2	0					0				61
İSTANBUL TAKSİM SUAM	0	1	1	1		1	0			0					0				2

İSTANBUL ÜMRANİYE SUAM	1	31	32	7	13	20	1	6	7	0			0			59
İSTANBUL YEDİKULE GÖĞÜS HASTALIKLARI VE GÖĞÜS CERRAHİSİ SUAM	0	14	14	2	6	8	0			0			0			22
İSTANBUL ZEYNEP KAMİL KADIN VE ÇOCUK HASTALIKLARI SUAM	1	8	9	1	11	12	0			0			0			21
İZMİR BOZYAKA SUAM	1	17	18	4	10	14	0			0			0			32
İZMİR DR. BEHÇET UZ ÇOCUK HASTALIKLARI VE CERRAHİSİ SUAM	3	18	21	3	5	8	0			0			0			29
İZMİR DR. SUAT SEREN GÖĞÜS HASTALIKLARI VE CERRAHİSİ SUAM	0	8	8	2	6	8	0			0			0			16
İZMİR TEPECİK SUAM	4	27	31	12	21	33	0			0			0			64
KAYSERİ ŞEHİR SUAM	1	10	11	4	10	14	0	5	5	0			0			30
KOCAELİ DERİNCE SUAM	0	7	7	2	6	8	0	17	17	0			0			32
KONYA SUAM	3	8	11	5	8	13	1	17	18	0			0			42
MERSİN SUAM	1		1	5	3	8	0			0			0			9
REKTÖRLÜK	13		13	13		13	36	3	39	19	15	34	63		63	162
SAMSUN SUAM	0	2	2	0	2	2	0	4	4	0			0			8
SAVUNMA SAĞLIK BİLİMLERİ ENSTİTÜSÜ	0	1	1	0	2	2	2	3	5	0			0			8
ŞANLIURFA MEHMET AKİF İNAN SUAM	1		1	0			0	11	11	0			0			12
TRABZON AHİ EVREN GÖĞÜS KALP VE DAMAR CERRAHİSİ SUAM	1	4	5	1	4	5	0	3	3	0			0			13
TRABZON KANUNİ SUAM	2	5	7	3	5	8	1	14	15	0			0			30
VAN SUAM	0	1	1	2		2	2	1	3	0			0			6
Genel Toplam	127	1182	1309	274	607	881	132	507	639	25	100	125	128	415	543	3497

17

Tablo-23 Türlerine Göre Akademik Kadro Dağılımı

Birim Adı	Profesör	Doçent	Doktor Öğretim Üyesi	Öğretim Görevlisi	Araştırma Görevlisi	Toplam
Hamidiye Diş Hekimliği Fakültesi	6	1	19	*	*	26
Gülhane Fizyoterapi ve Rehabilitasyon Fakültesi	1	*	5	3	*	6
Gülhane Sağlık Bilimleri Fakültesi	4	8	16	3	6	37

Sudan Nyala Sağlık Hizmetleri Meslek Yüksekokulu	*	*	*	*	*	*
Hamidiye Sağlık Bilimleri Enstitüsü	*	2	15	*	1	18
Hamidiye Tıp Fakültesi	18	15	20	2	101	156
Savunma Sağlık Enstitüsü	1	2	4	-	-	7
Hamidiye Uluslararası Tıp Fakültesi	1	2	8	-	1	12
Trabzon Tıp Fakültesi	-	-	-	-	-	-
Bursa Tıp Fakültesi	-	-	-	-	-	-
Somali Mogadişu Recep Tayyip Erdoğan Sağlık Hizmetleri Meslek Yüksekokulu Müdürlüğüne	-	-	-	-	-	-
Buhara İbni Sina Sağlık Hizmetleri Meslek Yüksekokulu Müdürlüğüne	-	-	-	-	-	-
İzmir Tıp Fakültesi Dekanlığına	-	-	-	-	-	-
Bangsamoro Sultan Kudarat Sağlık Hizmetleri Meslek Yüksekokulu	-	-	-	-	-	-
Gülhane Tıp Fakültesi	107	45	58	13	183	406
Hamidiye Yaşam Bilimleri Fakültesi	-	3	5	-	6	14
Hamidiye Sağlık Bilimleri Fakültesi	4	8	29	8	12	61
Hamidiye Eczacılık Fakültesi	2	3	11	-	13	29
Çobanbey Tıp Fakültesi	-	-	-	-	-	-
Erzurum Tıp Fakültesi	-	-	-	-	-	-
Adana Tıp Fakültesi	-	-	-	-	-	-
Hamidiye Sporcu Sağlığı ve Spor Bilimleri Enstitüsü	-	-	-	-	-	-
Hamidiye Yabancı Diller Yüksekokulu	-	-	-	-	-	-
Gülhane Dış Hekimliği Fakültesi	10	4	16	*	63	93
Gülhane Hemşirelik Fakültesi	5	3	14	1	2	25
Gülhane Eczacılık Fakültesi	2	10	7	2	9	30

Kayseri Tıp Fakültesi	-	-	-	-	-	-
İbni Sina Tıp Fakültesi	-	-	-	-	-	-
Gülhane Sağlık Meslek Yüksekokulu	-	-	10	16	-	26
Hamidiye Sağlık Hizmetleri Meslek Yüksekokulu	1	3	39	36	-	79
Gülhane Sağlık Bilimleri Enstitüsü	4	-	-	-	3	7
Bilgi İşlem Daire Başkanlığı	-	-	-	-	-	-
Genel Sekreterlik	-	-	-	-	-	-
Kütüphane ve Dokümantasyon Daire Başkanlığı	-	-	-	-	-	-
Hukuk Müşavirliği	-	-	-	-	-	-
Öğrenci İşleri Daire Başkanlığı	-	-	-	-	-	-
Sağlık Kültür ve Spor Daire Başkanlığı	-	-	-	-	-	-
Yapı İşleri ve Teknik Daire Başkanlığı	-	-	-	-	-	-
Strateji Geliştirme Daire Başkanlığı	-	-	-	-	-	-
İdari ve Mali İşler Daire Başkanlığı	-	-	-	-	-	-
Personel Daire Başkanlığı	-	-	-	-	-	-
Toplam	166	109	276	84	400	1032

Tablo – 23/2 Üniversitemiz SUAM Kadrolarında Bulunan Personelin Unvanlara Göre Sayıları					
BİRİM	Prof.	Doç.	Arş. Gör.	Dr. Öğr. Üyesi	TOPLAM
ADANA ŞEHİR SAĞLIK UYGULAMA VE ARAŞTIRMA MERKEZİ	20	17		5	42
ANKARA ATATÜRK GÖĞÜS HASTALIKLARI VE GÖĞÜS CERRAHİSİ SAĞLIK UYGULAMA VE ARAŞTIRMA MERKEZİ	13	4			17
ANKARA DIŞKAPI YILDIRIM BEYAZIT SAĞLIK UYGULAMA VE ARAŞTIRMA MERKEZİ	60	17		1	78
ANKARA DR. ABDURRAHMAN YURTASLAN ONKOLOJİ SAĞLIK UYGULAMA VE ARAŞTIRMA MERKEZİ	35	5			40
ANKARA DR. SAMİ ULUS KADIN DOĞUM ÇOCUK SAĞLIĞI VE HASTALIKLARI SAĞLIK UYGULAMA VE ARAŞTIRMA MERKEZİ	19	6			25
ANKARA ETLİK ZÜBEYDE HANIM KADIN HASTALIKLARI SAĞLIK UYGULAMA VE ARAŞTIRMA MERKEZİ	11	3			14
ANKARA GAZİLER FİZİK TEDAVİ VE REHABİLİTASYON SAĞLIK UYGULAMA VE ARAŞTIRMA MERKEZİ	2	1	1		4
ANKARA GÜLHANE SAĞLIK UYGULAMA VE ARAŞTIRMA MERKEZİ	24	13		5	42
ANKARA KEÇİÖREN SAĞLIK UYGULAMA VE ARAŞTIRMA MERKEZİ	13	6		3	22
ANKARA SAĞLIK UYGULAMA VE ARAŞTIRMA MERKEZİ	51	12		1	64

ANKARA ŐEHİR SAĐLIK UYGULAMA VE ARAŐTIRMA MERKEZİ	174	61		8	243
ANKARA ULUCANLAR GÖZ SAĐLIK UYGULAMA VE ARAŐTIRMA MERKEZİ	9	1			10
ANTALYA SAĐLIK UYGULAMA VE ARAŐTIRMA MERKEZİ	20	27		19	66
BURSA ŐEHİR SAĐLIK UYGULAMA VE ARAŐTIRMA MERKEZİ	9	5			14
BURSA YÜKSEK İHTİSAS SAĐLIK UYGULAMA VE ARAŐTIRMA MERKEZİ	19	16		10	45
DİYARBAKIR GAZİ YAŐARGİL SAĐLIK UYGULAMA VE ARAŐTIRMA MERKEZİ	3	7		20	30
ELAZIĐ FETHİ SEKİN ŐEHİR SAĐLIK UYGULAMA VE ARAŐTIRMA MERKEZİ	4	2		4	10
ERZURUM BÖLGE SAĐLIK UYGULAMA VE ARAŐTIRMA MERKEZİ	7	4		10	21
ESKİŐEHİR ŐEHİR SAĐLIK UYGULAMA VE ARAŐTIRMA MERKEZİ	1				1
İSTANBUL BAĐCILAR SAĐLIK UYGULAMA VE ARAŐTIRMA MERKEZİ	17	10		1	28
İSTANBUL BAKIRKÖY DR.SADİ KONUK SAĐLIK UYGULAMA VE ARAŐTIRMA MERKEZİ	23	15			38
İSTANBUL BAKIRKÖY PROF.DR. MAZHAR OSMAN RUH SAĐLIĐI VE SİNİR HASTALIKLARI SAĐLIK UYGULAMA VE ARAŐTIRMA MERKEZİ	12	5			17
İSTANBUL BALTALIMANI METİN SABANCI KEMİK HASTALIKLARI SAĐLIK UYGULAMA VE ARAŐTIRMA MERKEZİ	4	1		2	7
İSTANBUL BAŐAKŐEHİR ÇAM VE SAKURA ŐEHİR SAĐLIK UYGULAMA VE ARAŐTIRMA MERKEZİ	19	16		1	36
İSTANBUL BEYOĐLU GÖZ SAĐLIK UYGULAMA VE ARAŐTIRMA MERKEZİ	5	3			8
İSTANBUL DR. SİYAMİ ERSEK GÖĐÜS KALP VE DAMAR CERRAHİSİ SAĐLIK UYGULAMA VE ARAŐTIRMA MERKEZİ	26	8			34
İSTANBUL ERENKÖY RUH VE SİNİR HASTALIKLARI SAĐLIK UYGULAMA VE ARAŐTIRMA MERKEZİ	6	2		1	9
İSTANBUL FATİH SULTAN MEHMET SAĐLIK UYGULAMA VE ARAŐTIRMA MERKEZİ	16	5		1	22
İSTANBUL FİZİK TEDAVİ VE REHABİLİTASYON SAĐLIK UYGULAMA VE ARAŐTIRMA MERKEZİ	5	1			6
İSTANBUL GAZİOSMANPAŐA SAĐLIK UYGULAMA VE ARAŐTIRMA MERKEZİ	8	4		1	13
İSTANBUL HASEKİ SAĐLIK UYGULAMA VE ARAŐTIRMA MERKEZİ	15	9		1	25
İSTANBUL HAYDARPAŐA NUMUNE SAĐLIK UYGULAMA VE ARAŐTIRMA MERKEZİ	21	7		1	29
İSTANBUL KANUNİ SULTAN SÜLEYMAN SAĐLIK UYGULAMA VE ARAŐTIRMA MERKEZİ	11	7			18
İSTANBUL KARTAL DR. LÜTFİ KIRDAR ŐEHİR SAĐLIK UYGULAMA VE ARAŐTIRMA MERKEZİ	22	13		7	42
İSTANBUL KARTAL KOŐUYOLU YÜKSEK İHTİSAS SAĐLIK UYGULAMA VE ARAŐTIRMA MERKEZİ	19	6			25
İSTANBUL MEHMET AKİF ERSOY GÖĐÜS KALP VE DAMAR CERRAHİSİ SAĐLIK UYGULAMA VE ARAŐTIRMA MERKEZİ	9	4			13
İSTANBUL PROF. DR. CEMİL TAŐÇIOĐLU ŐEHİR SAĐLIK UYGULAMA VE ARAŐTIRMA MERKEZİ	24	16			40
İSTANBUL SAĐLIK UYGULAMA VE ARAŐTIRMA MERKEZİ	17	12			29
İSTANBUL SANCAKTEPE ŐEHİR PROF. DR. İLHAN VARANK SAĐLIK UYGULAMA VE ARAŐTIRMA MERKEZİ	8	11			19
İSTANBUL SULTAN ABDÜLHAMİD HAN SAĐLIK UYGULAMA VE ARAŐTIRMA MERKEZİ	27	20		10	57

İSTANBUL SÜREYYAPAŞA GÖĞÜS HASTALIKLARI VE GÖĞÜS CERRAHİSİ SAĞLIK UYGULAMA VE ARAŞTIRMA MERKEZİ	12	3			15
İSTANBUL ŞİŞLİ HAMİDİYE ETFAL SAĞLIK UYGULAMA VE ARAŞTIRMA MERKEZİ	37	16			53
İSTANBUL TAKSİM SAĞLIK UYGULAMA VE ARAŞTIRMA MERKEZİ	1				1
İSTANBUL ÜMRANİYE SAĞLIK UYGULAMA VE ARAŞTIRMA MERKEZİ	31	12		5	48
İSTANBUL YEDİKULE GÖĞÜS HASTALIKLARI VE GÖĞÜS CERRAHİSİ SAĞLIK UYGULAMA VE ARAŞTIRMA MERKEZİ	13	5			18
İSTANBUL ZEYNEP KAMİL KADIN VE ÇOCUK HASTALIKLARI SAĞLIK UYGULAMA VE ARAŞTIRMA MERKEZİ	8	12			20
İZMİR BOZYAKA SAĞLIK UYGULAMA VE ARAŞTIRMA MERKEZİ	17	10			27
İZMİR DR. BEHÇET UZ ÇOCUK HASTALIKLARI VE CERRAHİSİ SAĞLIK UYGULAMA VE ARAŞTIRMA MERKEZİ	18	4			22
İZMİR DR. SUAT SEREN GÖĞÜS HASTALIKLARI VE CERRAHİSİ SAĞLIK UYGULAMA VE ARAŞTIRMA MERKEZİ	8	6			14
İZMİR TEPECİK SAĞLIK UYGULAMA VE ARAŞTIRMA MERKEZİ	27	21			48
KAYSERİ ŞEHİR SAĞLIK UYGULAMA VE ARAŞTIRMA MERKEZİ	10	10		4	24
KOCAELİ DERİNCE SAĞLIK UYGULAMA VE ARAŞTIRMA MERKEZİ	7	7		16	30
KONYA ŞEHİR SAĞLIK UYGULAMA VE ARAŞTIRMA MERKEZİ	8	10		15	33
MERSİN ŞEHİR SAĞLIK UYGULAMA VE ARAŞTIRMA MERKEZİ		1			1
SAMSUN SAĞLIK UYGULAMA VE ARAŞTIRMA MERKEZİ	2	2		4	8
ŞANLIURFA MEHMET AKİF İNAN SAĞLIK UYGULAMA VE ARAŞTIRMA MERKEZİ				11	11
TRABZON AHI EVREN GÖĞÜS KALP VE DAMAR CERRAHİSİ SAĞLIK UYGULAMA VE ARAŞTIRMA MERKEZİ	4	5		2	11
TRABZON KANUNİ SAĞLIK UYGULAMA VE ARAŞTIRMA MERKEZİ	5	5		14	24
VAN SAĞLIK UYGULAMA VE ARAŞTIRMA MERKEZİ	1			1	2
TOPLAM	1017	511	1	184	1713

Tablo-24 Sözleşmeli Yabancı Uyruklu Akademisyen Personel Bilgileri

Birim Adı	Uyruğu	Akademik Personel Sayısı
Hamidiye Dış Hekimliği Fakültesi	Suriye Arap Cumhuriyeti	1
Gülhane Sağlık Bilimleri Fakültesi	-	-
Gülhane Fizyoterapi ve Rehabilitasyon Fakültesi	-	-
Sudan Nyala Sağlık Hizmetleri Meslek Yüksekokulu	-	-
Hamidiye Sağlık Bilimleri Enstitüsü	İran İslam Cumhuriyeti	1
Hamidiye Tıp Fakültesi	-	-
Savunma Sağlık Enstitüsü	-	-
Hamidiye Uluslararası Tıp Fakültesi	Sudan	1

Trabzon Tıp Fakültesi	-	-
Bursa Tıp Fakültesi	-	-
Somali Mogadişu Recep Tayyip Erdoğan Sağlık Hizmetleri Meslek Yüksekokulu	-	-
Buhara İbni Sina Sağlık Hizmetleri Meslek Yüksekokulu	-	-
İzmir Tıp Fakültesi	-	-
Bangsamoro Sultan Kudarat Sağlık Hizmetleri Meslek Yüksekokulu	-	-
Gülhane Tıp Fakültesi	-	-
Hamidiye Yaşam Bilimleri Fakültesi	-	-
Hamidiye Sağlık Bilimleri Fakültesi	-	-
Hamidiye Eczacılık Fakültesi	-	-
Çobanbey Tıp Fakültesi	-	-
Erzurum Tıp Fakültesi	-	-
Adana Tıp Fakültesi	-	-
Hamidiye Sporcu Sağlığı ve Spor Bilimleri Enstitüsü	-	-
Hamdiye Yabancı Diller Yüksekokulu	-	4
Gülhane Diş Hekimliği Fakültesi	-	-
Gülhane Hemşirelik Fakültesi	-	-
Gülhane Eczacılık Fakültesi	-	-
Kayseri Tıp Fakültesi	-	-
İbni Sina Tıp Fakültesi	-	-
Gülhane Sağlık Meslek Yüksekokulu	-	-
Hamidiye Sağlık Hizmetleri Meslek Yüksekokulu	Fransa	1
Gülhane Sağlık Bilimleri Enstitüsü	-	-
Bilgi İşlem Daire Başkanlığı	-	-
Genel Sekreterlik	-	-
Kütüphane ve Dokümantasyon Daire Başkanlığı	-	-
Hukuk Müşavirliği	-	-
Öğrenci İşleri Daire Başkanlığı	-	-
Sağlık Kültür ve Spor Daire Başkanlığı	-	-
Yapı İşleri ve Teknik Daire Başkanlığı	-	-
Strateji Geliştirme Daire Başkanlığı	-	-
İdari ve Mali İşler Daire Başkanlığı	-	-
Personel Daire Başkanlığı	-	-
Toplam		8

Tablo-25 Engelli Akademik Personel Bilgileri	
Birim Adı	Engelli Personel Sayısı
Gülhane Sağlık Bilimleri Fakültesi	-
Hamidiye Dış Hekimliği Fakültesi	-
Gülhane Fizyoterapi ve Rehabilitasyon Fakültesi	-
Sudan Nyala Sağlık Hizmetleri Meslek Yüksekokulu	-
Hamidiye Sağlık Bilimleri Enstitüsü	-
Hamidiye Tıp Fakültesi	-
Savunma Sağlık Enstitüsü	-
Hamidiye Uluslararası Tıp Fakültesi	-
Trabzon Tıp Fakültesi	-
Bursa Tıp Fakültesi	-
Somali Mogadişu Recep Tayyip Erdoğan Sağlık Hizmetleri Meslek Yüksekokulu Müdürlüğüne	-
Buhara İbni Sina Sağlık Hizmetleri Meslek Yüksekokulu Müdürlüğüne	-
İzmir Tıp Fakültesi Dekanlığına	-
Bangsamoro Sultan Kudarat Sağlık Hizmetleri Meslek Yüksekokulu	-
Gülhane Tıp Fakültesi	1
Hamidiye Yaşam Bilimleri Fakültesi	-
Hamidiye Sağlık Bilimleri Fakültesi	-
Hamidiye Eczacılık Fakültesi	-
Çobanbey Tıp Fakültesi	-
Erzurum Tıp Fakültesi	-
Adana Tıp Fakültesi	-
Hamidiye Sporcu Sağlığı ve Spor Bilimleri Enstitüsü	-
Hamidiye Yabancı Diller Yüksekokulu	-
Gülhane Dış Hekimliği Fakültesi	-
Gülhane Hemşirelik Fakültesi	-
Gülhane Eczacılık Fakültesi	-
Kayseri Tıp Fakültesi	-
İbni Sina Tıp Fakültesi	-
Gülhane Sağlık Meslek Yüksekokulu	-
Hamidiye Sağlık Hizmetleri Meslek Yüksekokulu	-
Gülhane Sağlık Bilimleri Enstitüsü	-
Bilgi İşlem Daire Başkanlığı	-
Genel Sekreterlik	-
Kütüphane ve Dokümantasyon Daire Başkanlığı	-
Hukuk Müşavirliği	-
Öğrenci İşleri Daire Başkanlığı	-
Sağlık Kültür ve Spor Daire Başkanlığı	-
Yapı İşleri ve Teknik Daire Başkanlığı	-
Strateji Geliştirme Daire Başkanlığı	-
İdari ve Mali İşler Daire Başkanlığı	-
Personel Daire Başkanlığı	-
Toplam	1

Tablo-26 Akademik Personelin Kadın-Erkek Dağılımı			
Birim Adı	Kadın	Erkek	Toplam
Hamidiye Dış Hekimliği Fakültesi	15	11	26
Gülhane Fizyoterapi ve Rehabilitasyon Fakültesi	6	3	9
Gülhane Sağlık Bilimleri Fakültesi	26	11	37
Sudan Nyala Sağlık Hizmetleri Meslek Yüksekokulu	-	-	-
Hamidiye Sağlık Bilimleri Enstitüsü	10	8	18
Hamidiye Tıp Fakültesi	68	88	156
Savunma Sağlık Enstitüsü	1	6	7
Hamidiye Uluslararası Tıp Fakültesi	8	3	11
Trabzon Tıp Fakültesi	-	-	-
Bursa Tıp Fakültesi	-	-	-
Somali Mogadişu Recep Tayyip Erdoğan Sağlık Hizmetleri Meslek Yüksekokulu Müdürlüğüne	-	-	-
Buhara İbni Sina Sağlık Hizmetleri Meslek Yüksekokulu Müdürlüğüne	-	-	-
İzmir Tıp Fakültesi Dekanlığına	-	-	-
Bağsamoro Sultan Kudarat Sağlık Hizmetleri Meslek Yüksekokulu	-	-	-
Gülhane Tıp Fakültesi	138	269	407
Hamidiye Yaşam Bilimleri Fakültesi	8	6	14
Hamidiye Sağlık Bilimleri Fakültesi	44	17	61
Hamidiye Eczacılık Fakültesi	22	7	29
Çobanbey Tıp Fakültesi	-	-	-
Erzurum Tıp Fakültesi	-	-	-
Adana Tıp Fakültesi	-	-	-

Hamidiye Sporcu Saęlıęı ve Spor Bilimleri Enstitüsü	-	-	-
Hamidiye Yabancı Diller Yüksekokulu	-	-	-
Gülhane Diş Hekimlięi Fakültesi	55	38	93
Gülhane Hemşirelik Fakültesi	25	-	25
Gülhane Eczacılık Fakültesi	22	8	30
Kayseri Tıp Fakültesi	-	-	-
İbni Sina Tıp Fakültesi	-	-	-
Gülhane Saęlık Meslek Yüksekokulu	14	12	26
Hamidiye Saęlık Hizmetleri Meslek Yüksekokulu	48	31	79
Gülhane Saęlık Bilimleri Enstitüsü	1	6	7
Bilgi İşlem Daire Başkanlığı	-	-	-
Genel Sekreterlik	-	-	-
Kütüphane ve Dokümantasyon Daire Başkanlığı	-	-	-
Hukuk Müşavirlięi	-	-	-
Öğrenci İşleri Daire Başkanlığı	-	-	-
Saęlık Kültür ve Spor Daire Başkanlığı	-	-	-
Yapı İşleri ve Teknik Daire Başkanlığı	-	-	-
Strateji Geliştirme Daire Başkanlığı	-	-	-
İdari ve Mali İşler Daire Başkanlığı	-	-	-
Personel Daire Başkanlığı	-	-	-
Toplam	510	522	1032

Tablo-27 Akademik Personelin Yaş Daęılımı

Birim Adı	20-29 Yaş Aralığı	30-39 Yaş Aralığı	40-49 Yaş Aralığı	50 Yaş ve Üzeri	Toplam
Hamidiye Diş Hekimlięi Fakültesi	-	14	9	3	26
Gülhane	2	6	1	-	9

Fizyoterapi ve Rehabilitasyon Fakültesi					
Gülhane Sağlık Bilimleri Fakültesi	8	13	12	4	37
Sudan Nyala Sağlık Hizmetleri Meslek Yüksekokulu	-	-	-	-	-
Hamidiye Sağlık Bilimleri Enstitüsü	1	13	2	2	18
Hamidiye Tıp Fakültesi	49	60	21	26	156
Savunma Sağlık Enstitüsü	-	1	4	2	7
Hamidiye Uluslararası Tıp Fakültesi	-	5	4	2	11
Bursa Tıp Fakültesi	-	-	-	-	-
Trabzon Tıp Fakültesi	-	-	-	-	-
Somali Mogadişu Recep Tayyip Erdoğan Sağlık Hizmetleri Meslek Yüksekokulu Müdürlüğüne	-	-	-	-	-
Buhara İbni Sina Sağlık Hizmetleri Meslek Yüksekokulu Müdürlüğüne	-	-	-	-	-
İzmir Tıp Fakültesi	-	-	-	-	-
Bangsamoro Sultan Kudarat Sağlık Hizmetleri Meslek Yüksekokulu	-	-	-	-	-
Gülhane Tıp Fakültesi	110	83	109	105	407

Hamidiye Yaşam Bilimleri Fakültesi	4	5	4	1	14
Hamidiye Sağlık Bilimleri Fakültesi	13	21	17	10	61
Hamidiye Eczacılık Fakültesi	11	12	5	1	29
Çobanbey Tıp Fakültesi	-	-	-	-	-
Erzurum Tıp Fakültesi	-	-	-	-	-
Adana Tıp Fakültesi	-	-	-	-	-
Hamidiye Sporcu Sağlığı ve Spor Bilimleri Enstitüsü	-	-	-	-	-
Hamidiye Yabancı Diller Yüksekokulu	-	-	-	-	-
Gülhane Dış Hekimliği Fakültesi	32	26	27	7	93
Gülhane Hemşirelik Fakültesi	2	3	17	3	25
Gülhane Eczacılık Fakültesi	8	13	9	*	30
Kayseri Tıp Fakültesi	-	-	-	-	-
İbni Sina Tıp Fakültesi	-	-	-	-	-
Gülhane Sağlık Meslek Yüksekokulu	2	8	13	3	26
Hamidiye Sağlık Hizmetleri Meslek Yüksekokulu	4	38	22	15	79
Gülhane Sağlık Bilimleri Enstitüsü	-	2	4	1	7

Bilgi İşlem Daire Başkanlığı	-	-	-	-	-
Genel Sekreterlik	-	-	-	-	-
Kütüphane ve Dokümantasyon Daire Başkanlığı	-	-	-	-	-
Hukuk Müşavirliği	-	-	-	-	-
Öğrenci İşleri Daire Başkanlığı	-	-	-	-	-
Sağlık Kültür ve Spor Daire Başkanlığı	-	-	-	-	-
Yapı İşleri ve Teknik Daire Başkanlığı	-	-	-	-	-
Strateji Geliştirme Daire Başkanlığı	-	-	-	-	-
İdari ve Mali İşler Daire Başkanlığı	-	-	-	-	-
Personel Daire Başkanlığı	-	-	-	-	-
Toplam	246	324	280	185	1035

TABLO -26 SUAM Kadrolarında Bulunan Akademik Personelin Kadın – Erkek Dağılımı				
BİRİM UNVAN BAZINDA DOLU KADRO KADIN ERKEK SAYILARI				
BİRİM	UNVAN	DOLU	ERKEK	KADIN
ADANA ŞEHİR SAĞLIK UYGULAMA VE ARAŞTIRMA MERKEZİ	PROFESÖR	19	11	8
ADANA ŞEHİR SAĞLIK UYGULAMA VE ARAŞTIRMA MERKEZİ	DOÇENT	16	11	2
ADANA ŞEHİR SAĞLIK UYGULAMA VE ARAŞTIRMA MERKEZİ	DOKTOR ÖĞRETİM ÜYESİ	9	6	3
ANKARA ATATÜRK GÖĞÜS HASTALIKLARI VE GÖĞÜS CERRAHİSİ SAĞLIK UYGULAMA VE ARAŞTIRMA MERKEZİ	PROFESÖR	13	5	8
ANKARA ATATÜRK GÖĞÜS HASTALIKLARI VE GÖĞÜS CERRAHİSİ SAĞLIK UYGULAMA VE ARAŞTIRMA MERKEZİ	DOÇENT	5	3	2
ANKARA DIŞKAPI YILDIRIM BEYAZIT SAĞLIK UYGULAMA VE ARAŞTIRMA MERKEZİ	PROFESÖR	60	44	16
ANKARA DIŞKAPI YILDIRIM BEYAZIT SAĞLIK UYGULAMA VE ARAŞTIRMA MERKEZİ	DOÇENT	20	8	9
ANKARA DIŞKAPI YILDIRIM BEYAZIT SAĞLIK UYGULAMA VE ARAŞTIRMA MERKEZİ	DOKTOR ÖĞRETİM ÜYESİ	1	0	0
ANKARA DR. ABDURRAHMAN YURTASLAN ONKOLOJİ SAĞLIK UYGULAMA VE ARAŞTIRMA MERKEZİ	PROFESÖR	35	20	15

ANKARA DR. ABDURRAHMAN YURTASLAN ONKOLOJİ SAĞLIK UYGULAMA VE ARAŞTIRMA MERKEZİ	DOÇENT	8	5	3
ANKARA DR. SAMİ ULUS KADIN DOĞUM ÇOCUK SAĞLIĞI VE HASTALIKLARI SAĞLIK UYGULAMA VE ARAŞTIRMA MERKEZİ	PROFESÖR	19	9	10
ANKARA DR. SAMİ ULUS KADIN DOĞUM ÇOCUK SAĞLIĞI VE HASTALIKLARI SAĞLIK UYGULAMA VE ARAŞTIRMA MERKEZİ	DOÇENT	6	1	2
ANKARA ETLİK ZÜBEYDE HANIM KADIN HASTALIKLARI SAĞLIK UYGULAMA VE ARAŞTIRMA MERKEZİ	PROFESÖR	11	6	5
ANKARA ETLİK ZÜBEYDE HANIM KADIN HASTALIKLARI SAĞLIK UYGULAMA VE ARAŞTIRMA MERKEZİ	DOÇENT	3	0	2
ANKARA GAZİLER FİZİK TEDAVİ VE REHABİLİTASYON SAĞLIK UYGULAMA VE ARAŞTIRMA MERKEZİ	PROFESÖR	2	1	1
ANKARA GAZİLER FİZİK TEDAVİ VE REHABİLİTASYON SAĞLIK UYGULAMA VE ARAŞTIRMA MERKEZİ	DOÇENT	2	2	0
ANKARA GAZİLER FİZİK TEDAVİ VE REHABİLİTASYON SAĞLIK UYGULAMA VE ARAŞTIRMA MERKEZİ	ARAŞTIRMA GÖREVLİSİ	1	1	0
ANKARA GÜLHANE SAĞLIK UYGULAMA VE ARAŞTIRMA MERKEZİ	PROFESÖR	24	16	8
ANKARA GÜLHANE SAĞLIK UYGULAMA VE ARAŞTIRMA MERKEZİ	DOÇENT	14	11	2
ANKARA GÜLHANE SAĞLIK UYGULAMA VE ARAŞTIRMA MERKEZİ	DOKTOR ÖĞRETİM ÜYESİ	5	3	2
ANKARA KEÇİÖREN SAĞLIK UYGULAMA VE ARAŞTIRMA MERKEZİ	PROFESÖR	13	8	4
ANKARA KEÇİÖREN SAĞLIK UYGULAMA VE ARAŞTIRMA MERKEZİ	DOÇENT	6	4	2
ANKARA KEÇİÖREN SAĞLIK UYGULAMA VE ARAŞTIRMA MERKEZİ	DOKTOR ÖĞRETİM ÜYESİ	3	1	2
ANKARA SAĞLIK UYGULAMA VE ARAŞTIRMA MERKEZİ	PROFESÖR	51	23	28
ANKARA SAĞLIK UYGULAMA VE ARAŞTIRMA MERKEZİ	DOÇENT	12	5	2
ANKARA SAĞLIK UYGULAMA VE ARAŞTIRMA MERKEZİ	DOKTOR ÖĞRETİM ÜYESİ	1	1	0
ANKARA ŞEHİR SAĞLIK UYGULAMA VE ARAŞTIRMA MERKEZİ	PROFESÖR	174	100	72
ANKARA ŞEHİR SAĞLIK UYGULAMA VE ARAŞTIRMA MERKEZİ	DOÇENT	63	30	25
ANKARA ŞEHİR SAĞLIK UYGULAMA VE ARAŞTIRMA MERKEZİ	DOKTOR ÖĞRETİM ÜYESİ	9	8	1
ANKARA ULUCANLAR GÖZ SAĞLIK UYGULAMA VE ARAŞTIRMA MERKEZİ	PROFESÖR	9	4	5
ANKARA ULUCANLAR GÖZ SAĞLIK UYGULAMA VE ARAŞTIRMA MERKEZİ	DOÇENT	1	1	0
ANTALYA SAĞLIK UYGULAMA VE ARAŞTIRMA MERKEZİ	PROFESÖR	20	14	6
ANTALYA SAĞLIK UYGULAMA VE ARAŞTIRMA MERKEZİ	DOÇENT	22	14	8
ANTALYA SAĞLIK UYGULAMA VE ARAŞTIRMA MERKEZİ	DOKTOR ÖĞRETİM ÜYESİ	25	15	9
BURSA ŞEHİR SAĞLIK UYGULAMA VE ARAŞTIRMA MERKEZİ	PROFESÖR	9	6	1
BURSA ŞEHİR SAĞLIK UYGULAMA VE ARAŞTIRMA MERKEZİ	DOÇENT	5	3	2
BURSA YÜKSEK İHTİSAS SAĞLIK UYGULAMA VE ARAŞTIRMA MERKEZİ	PROFESÖR	19	15	3
BURSA YÜKSEK İHTİSAS SAĞLIK UYGULAMA VE ARAŞTIRMA MERKEZİ	DOÇENT	11	10	1
BURSA YÜKSEK İHTİSAS SAĞLIK UYGULAMA VE ARAŞTIRMA MERKEZİ	DOKTOR ÖĞRETİM ÜYESİ	15	10	5
DİYARBAKIR GAZİ YAŞARGİL SAĞLIK UYGULAMA VE ARAŞTIRMA MERKEZİ	PROFESÖR	3	3	0
DİYARBAKIR GAZİ YAŞARGİL SAĞLIK UYGULAMA VE ARAŞTIRMA MERKEZİ	DOÇENT	4	3	1

DİYARBAKIR GAZİ YAŞARGİL SAĞLIK UYGULAMA VE ARAŞTIRMA MERKEZİ	DOKTOR ÖĞRETİM ÜYESİ	23	18	5
ELAZIĞ FETHİ SEKİN ŞEHİR SAĞLIK UYGULAMA VE ARAŞTIRMA MERKEZİ	PROFESÖR	4	3	1
ELAZIĞ FETHİ SEKİN ŞEHİR SAĞLIK UYGULAMA VE ARAŞTIRMA MERKEZİ	DOÇENT	2	0	2
ELAZIĞ FETHİ SEKİN ŞEHİR SAĞLIK UYGULAMA VE ARAŞTIRMA MERKEZİ	DOKTOR ÖĞRETİM ÜYESİ	4	4	0
ERZURUM BÖLGE SAĞLIK UYGULAMA VE ARAŞTIRMA MERKEZİ	PROFESÖR	7	6	1
ERZURUM BÖLGE SAĞLIK UYGULAMA VE ARAŞTIRMA MERKEZİ	DOÇENT	3	2	0
ERZURUM BÖLGE SAĞLIK UYGULAMA VE ARAŞTIRMA MERKEZİ	DOKTOR ÖĞRETİM ÜYESİ	12	10	2
ESKİŞEHİR ŞEHİR SAĞLIK UYGULAMA VE ARAŞTIRMA MERKEZİ	PROFESÖR	1	1	0
ESKİŞEHİR ŞEHİR SAĞLIK UYGULAMA VE ARAŞTIRMA MERKEZİ	DOKTOR ÖĞRETİM ÜYESİ	1	0	0
İSTANBUL BAĞCILAR SAĞLIK UYGULAMA VE ARAŞTIRMA MERKEZİ	PROFESÖR	17	14	3
İSTANBUL BAĞCILAR SAĞLIK UYGULAMA VE ARAŞTIRMA MERKEZİ	DOÇENT	10	7	3
İSTANBUL BAĞCILAR SAĞLIK UYGULAMA VE ARAŞTIRMA MERKEZİ	DOKTOR ÖĞRETİM ÜYESİ	1	0	1
İSTANBUL BAKIRKÖY DR.SADİ KONUK SAĞLIK UYGULAMA VE ARAŞTIRMA MERKEZİ	PROFESÖR	23	13	10
İSTANBUL BAKIRKÖY DR.SADİ KONUK SAĞLIK UYGULAMA VE ARAŞTIRMA MERKEZİ	DOÇENT	15	10	5
İSTANBUL BAKIRKÖY PROF.DR. MAZHAR OSMAN RUH SAĞLIĞI VE SİNİR HASTALIKLARI SAĞLIK UYGULAMA VE ARAŞTIRMA MERKEZİ	PROFESÖR	12	6	6
İSTANBUL BAKIRKÖY PROF.DR. MAZHAR OSMAN RUH SAĞLIĞI VE SİNİR HASTALIKLARI SAĞLIK UYGULAMA VE ARAŞTIRMA MERKEZİ	DOÇENT	5	3	2
İSTANBUL BALTALIMANI METİN SABANCI KEMİK HASTALIKLARI SAĞLIK UYGULAMA VE ARAŞTIRMA MERKEZİ	PROFESÖR	4	4	0
İSTANBUL BALTALIMANI METİN SABANCI KEMİK HASTALIKLARI SAĞLIK UYGULAMA VE ARAŞTIRMA MERKEZİ	DOÇENT	1	1	0
İSTANBUL BALTALIMANI METİN SABANCI KEMİK HASTALIKLARI SAĞLIK UYGULAMA VE ARAŞTIRMA MERKEZİ	DOKTOR ÖĞRETİM ÜYESİ	2	1	1
İSTANBUL BAŞAKŞEHİR ÇAM VE SAKURA ŞEHİR SAĞLIK UYGULAMA VE ARAŞTIRMA MERKEZİ	PROFESÖR	19	10	8
İSTANBUL BAŞAKŞEHİR ÇAM VE SAKURA ŞEHİR SAĞLIK UYGULAMA VE ARAŞTIRMA MERKEZİ	DOÇENT	18	4	7
İSTANBUL BAŞAKŞEHİR ÇAM VE SAKURA ŞEHİR SAĞLIK UYGULAMA VE ARAŞTIRMA MERKEZİ	DOKTOR ÖĞRETİM ÜYESİ	1	1	0
İSTANBUL BEYOĞLU GÖZ SAĞLIK UYGULAMA VE ARAŞTIRMA MERKEZİ	PROFESÖR	5	4	1
İSTANBUL BEYOĞLU GÖZ SAĞLIK UYGULAMA VE ARAŞTIRMA MERKEZİ	DOÇENT	3	2	1
İSTANBUL DR. SİYAMİ ERSEK GÖĞÜS KALP VE DAMAR CERRAHİSİ SAĞLIK UYGULAMA VE ARAŞTIRMA MERKEZİ	PROFESÖR	26	18	8
İSTANBUL DR. SİYAMİ ERSEK GÖĞÜS KALP VE DAMAR CERRAHİSİ SAĞLIK UYGULAMA VE ARAŞTIRMA MERKEZİ	DOÇENT	9	7	1
İSTANBUL ERENKÖY RUH VE SİNİR HASTALIKLARI SAĞLIK UYGULAMA VE ARAŞTIRMA MERKEZİ	PROFESÖR	6	2	4
İSTANBUL ERENKÖY RUH VE SİNİR HASTALIKLARI SAĞLIK UYGULAMA VE ARAŞTIRMA MERKEZİ	DOÇENT	2	1	1
İSTANBUL ERENKÖY RUH VE SİNİR HASTALIKLARI SAĞLIK UYGULAMA VE ARAŞTIRMA MERKEZİ	DOKTOR ÖĞRETİM ÜYESİ	1	1	0

İSTANBUL FATİH SULTAN MEHMET SAĞLIK UYGULAMA VE ARAŞTIRMA MERKEZİ	PROFESÖR	16	9	7
İSTANBUL FATİH SULTAN MEHMET SAĞLIK UYGULAMA VE ARAŞTIRMA MERKEZİ	DOÇENT	5	3	2
İSTANBUL FATİH SULTAN MEHMET SAĞLIK UYGULAMA VE ARAŞTIRMA MERKEZİ	DOKTOR ÖĞRETİM ÜYESİ	1	0	1
İSTANBUL FİZİK TEDAVİ VE REHABİLİTASYON SAĞLIK UYGULAMA VE ARAŞTIRMA MERKEZİ	PROFESÖR	5	0	5
İSTANBUL FİZİK TEDAVİ VE REHABİLİTASYON SAĞLIK UYGULAMA VE ARAŞTIRMA MERKEZİ	DOÇENT	2	0	1
İSTANBUL GAZİOSMANPAŞA SAĞLIK UYGULAMA VE ARAŞTIRMA MERKEZİ	PROFESÖR	8	4	4
İSTANBUL GAZİOSMANPAŞA SAĞLIK UYGULAMA VE ARAŞTIRMA MERKEZİ	DOÇENT	5	3	1
İSTANBUL GAZİOSMANPAŞA SAĞLIK UYGULAMA VE ARAŞTIRMA MERKEZİ	DOKTOR ÖĞRETİM ÜYESİ	1	1	0
İSTANBUL HASEKİ SAĞLIK UYGULAMA VE ARAŞTIRMA MERKEZİ	PROFESÖR	15	8	7
İSTANBUL HASEKİ SAĞLIK UYGULAMA VE ARAŞTIRMA MERKEZİ	DOÇENT	10	5	1
İSTANBUL HASEKİ SAĞLIK UYGULAMA VE ARAŞTIRMA MERKEZİ	DOKTOR ÖĞRETİM ÜYESİ	1	1	0
İSTANBUL HAYDARPAŞA NUMUNE SAĞLIK UYGULAMA VE ARAŞTIRMA MERKEZİ	PROFESÖR	21	10	11
İSTANBUL HAYDARPAŞA NUMUNE SAĞLIK UYGULAMA VE ARAŞTIRMA MERKEZİ	DOÇENT	7	4	3
İSTANBUL HAYDARPAŞA NUMUNE SAĞLIK UYGULAMA VE ARAŞTIRMA MERKEZİ	DOKTOR ÖĞRETİM ÜYESİ	1	1	0
İSTANBUL KANUNİ SULTAN SÜLEYMAN SAĞLIK UYGULAMA VE ARAŞTIRMA MERKEZİ	PROFESÖR	11	9	2
İSTANBUL KANUNİ SULTAN SÜLEYMAN SAĞLIK UYGULAMA VE ARAŞTIRMA MERKEZİ	DOÇENT	7	4	1
İSTANBUL KARTAL DR. LÜTFİ KIRDAR ŞEHİR SAĞLIK UYGULAMA VE ARAŞTIRMA MERKEZİ	PROFESÖR	22	13	9
İSTANBUL KARTAL DR. LÜTFİ KIRDAR ŞEHİR SAĞLIK UYGULAMA VE ARAŞTIRMA MERKEZİ	DOÇENT	13	8	3
İSTANBUL KARTAL DR. LÜTFİ KIRDAR ŞEHİR SAĞLIK UYGULAMA VE ARAŞTIRMA MERKEZİ	DOKTOR ÖĞRETİM ÜYESİ	7	4	2
İSTANBUL KARTAL KOŞUYOLU YÜKSEK İHTİSAS SAĞLIK UYGULAMA VE ARAŞTIRMA MERKEZİ	PROFESÖR	20	17	2
İSTANBUL KARTAL KOŞUYOLU YÜKSEK İHTİSAS SAĞLIK UYGULAMA VE ARAŞTIRMA MERKEZİ	DOÇENT	7	5	1
İSTANBUL MEHMET AKİF ERSOY GÖĞÜS KALP VE DAMAR CERRAHİSİ SAĞLIK UYGULAMA VE ARAŞTIRMA MERKEZİ	PROFESÖR	9	8	1
İSTANBUL MEHMET AKİF ERSOY GÖĞÜS KALP VE DAMAR CERRAHİSİ SAĞLIK UYGULAMA VE ARAŞTIRMA MERKEZİ	DOÇENT	4	2	0
İSTANBUL PROF. DR. CEMİL TAŞÇIOĞLU ŞEHİR SAĞLIK UYGULAMA VE ARAŞTIRMA MERKEZİ	PROFESÖR	24	16	7
İSTANBUL PROF. DR. CEMİL TAŞÇIOĞLU ŞEHİR SAĞLIK UYGULAMA VE ARAŞTIRMA MERKEZİ	DOÇENT	17	9	4
İSTANBUL SAĞLIK UYGULAMA VE ARAŞTIRMA MERKEZİ	PROFESÖR	17	10	7
İSTANBUL SAĞLIK UYGULAMA VE ARAŞTIRMA MERKEZİ	DOÇENT	13	4	3
İSTANBUL SANCAKTEPE ŞEHİT PROF. DR. İLHAN VARANK SAĞLIK UYGULAMA VE ARAŞTIRMA MERKEZİ	PROFESÖR	8	3	4
İSTANBUL SANCAKTEPE ŞEHİT PROF. DR. İLHAN VARANK SAĞLIK UYGULAMA VE ARAŞTIRMA MERKEZİ	DOÇENT	11	6	1
İSTANBUL SULTAN ABDÜLHAMİD HAN SAĞLIK UYGULAMA VE ARAŞTIRMA MERKEZİ	PROFESÖR	28	22	5
İSTANBUL SULTAN ABDÜLHAMİD HAN SAĞLIK UYGULAMA VE ARAŞTIRMA MERKEZİ	DOÇENT	17	13	3

İSTANBUL SULTAN ABDÜLHAMİD HAN SAĞLIK UYGULAMA VE ARAŞTIRMA MERKEZİ	DOKTOR ÖĞRETİM ÜYESİ	13	11	2
İSTANBUL SÜREYYAPAŞA GÖĞÜS HASTALIKLARI VE GÖĞÜS CERRAHİSİ SAĞLIK UYGULAMA VE ARAŞTIRMA MERKEZİ	PROFESÖR	12	6	6
İSTANBUL SÜREYYAPAŞA GÖĞÜS HASTALIKLARI VE GÖĞÜS CERRAHİSİ SAĞLIK UYGULAMA VE ARAŞTIRMA MERKEZİ	DOÇENT	4	1	2
İSTANBUL ŞİŞLİ HAMİDİYE ETFAL SAĞLIK UYGULAMA VE ARAŞTIRMA MERKEZİ	PROFESÖR	37	22	15
İSTANBUL ŞİŞLİ HAMİDİYE ETFAL SAĞLIK UYGULAMA VE ARAŞTIRMA MERKEZİ	DOÇENT	15	7	5
İSTANBUL ŞİŞLİ HAMİDİYE ETFAL SAĞLIK UYGULAMA VE ARAŞTIRMA MERKEZİ	DOKTOR ÖĞRETİM ÜYESİ	1	1	0
İSTANBUL TAKSİM SAĞLIK UYGULAMA VE ARAŞTIRMA MERKEZİ	PROFESÖR	1	1	0
İSTANBUL ÜMRANİYE SAĞLIK UYGULAMA VE ARAŞTIRMA MERKEZİ	PROFESÖR	31	22	9
İSTANBUL ÜMRANİYE SAĞLIK UYGULAMA VE ARAŞTIRMA MERKEZİ	DOÇENT	13	1	5
İSTANBUL ÜMRANİYE SAĞLIK UYGULAMA VE ARAŞTIRMA MERKEZİ	DOKTOR ÖĞRETİM ÜYESİ	6	4	1
İSTANBUL YEDİKULE GÖĞÜS HASTALIKLARI VE GÖĞÜS CERRAHİSİ SAĞLIK UYGULAMA VE ARAŞTIRMA MERKEZİ	PROFESÖR	14	9	5
İSTANBUL YEDİKULE GÖĞÜS HASTALIKLARI VE GÖĞÜS CERRAHİSİ SAĞLIK UYGULAMA VE ARAŞTIRMA MERKEZİ	DOÇENT	6	3	1
İSTANBUL ZEYNEP KAMİL KADIN VE ÇOCUK HASTALIKLARI SAĞLIK UYGULAMA VE ARAŞTIRMA MERKEZİ	PROFESÖR	8	2	6
İSTANBUL ZEYNEP KAMİL KADIN VE ÇOCUK HASTALIKLARI SAĞLIK UYGULAMA VE ARAŞTIRMA MERKEZİ	DOÇENT	12	4	7
İZMİR BOZYAKA SAĞLIK UYGULAMA VE ARAŞTIRMA MERKEZİ	PROFESÖR	17	12	5
İZMİR BOZYAKA SAĞLIK UYGULAMA VE ARAŞTIRMA MERKEZİ	DOÇENT	10	4	4
İZMİR DR. BEHÇET UZ ÇOCUK HASTALIKLARI VE CERRAHİSİ SAĞLIK UYGULAMA VE ARAŞTIRMA MERKEZİ	PROFESÖR	18	9	8
İZMİR DR. BEHÇET UZ ÇOCUK HASTALIKLARI VE CERRAHİSİ SAĞLIK UYGULAMA VE ARAŞTIRMA MERKEZİ	DOÇENT	5	2	2
İZMİR DR. SUAT SEREN GÖĞÜS HASTALIKLARI VE CERRAHİSİ SAĞLIK UYGULAMA VE ARAŞTIRMA MERKEZİ	PROFESÖR	8	4	4
İZMİR DR. SUAT SEREN GÖĞÜS HASTALIKLARI VE CERRAHİSİ SAĞLIK UYGULAMA VE ARAŞTIRMA MERKEZİ	DOÇENT	6	2	4
İZMİR TEPECİK SAĞLIK UYGULAMA VE ARAŞTIRMA MERKEZİ	PROFESÖR	27	17	10
İZMİR TEPECİK SAĞLIK UYGULAMA VE ARAŞTIRMA MERKEZİ	DOÇENT	21	13	6
KAYSERİ ŞEHİR SAĞLIK UYGULAMA VE ARAŞTIRMA MERKEZİ	PROFESÖR	11	8	3
KAYSERİ ŞEHİR SAĞLIK UYGULAMA VE ARAŞTIRMA MERKEZİ	DOÇENT	11	7	2
KAYSERİ ŞEHİR SAĞLIK UYGULAMA VE ARAŞTIRMA MERKEZİ	DOKTOR ÖĞRETİM ÜYESİ	5	5	0
KOCAELİ DERİNCE SAĞLIK UYGULAMA VE ARAŞTIRMA MERKEZİ	PROFESÖR	7	5	2
KOCAELİ DERİNCE SAĞLIK UYGULAMA VE ARAŞTIRMA MERKEZİ	DOÇENT	6	6	0
KOCAELİ DERİNCE SAĞLIK UYGULAMA VE ARAŞTIRMA MERKEZİ	DOKTOR ÖĞRETİM ÜYESİ	17	15	2
KONYA ŞEHİR SAĞLIK UYGULAMA VE ARAŞTIRMA MERKEZİ	PROFESÖR	8	6	2
KONYA ŞEHİR SAĞLIK UYGULAMA VE ARAŞTIRMA MERKEZİ	DOÇENT	8	5	2
KONYA ŞEHİR SAĞLIK UYGULAMA VE ARAŞTIRMA MERKEZİ	DOKTOR ÖĞRETİM ÜYESİ	17	12	5
MERSİN ŞEHİR SAĞLIK UYGULAMA VE ARAŞTIRMA MERKEZİ	DOÇENT	5	1	2

REKTÖRLÜK	DOKTOR ÖĞRETİM ÜYESİ	3	1	2
REKTÖRLÜK	ÖĞRETİM GÖREVLİSİ	15	6	9
SAMSUN SAĞLIK UYGULAMA VE ARAŞTIRMA MERKEZİ	PROFESÖR	2	1	1
SAMSUN SAĞLIK UYGULAMA VE ARAŞTIRMA MERKEZİ	DOÇENT	2	2	0
SAMSUN SAĞLIK UYGULAMA VE ARAŞTIRMA MERKEZİ	DOKTOR ÖĞRETİM ÜYESİ	4	3	1
ŞANLIURFA MEHMET AKİF İNAN SAĞLIK UYGULAMA VE ARAŞTIRMA MERKEZİ	DOKTOR ÖĞRETİM ÜYESİ	11	9	2
TRABZON AHİ EVREN GÖĞÜS KALP VE DAMAR CERRAHİSİ SAĞLIK UYGULAMA VE ARAŞTIRMA MERKEZİ	PROFESÖR	4	3	1
TRABZON AHİ EVREN GÖĞÜS KALP VE DAMAR CERRAHİSİ SAĞLIK UYGULAMA VE ARAŞTIRMA MERKEZİ	DOÇENT	4	4	0
TRABZON AHİ EVREN GÖĞÜS KALP VE DAMAR CERRAHİSİ SAĞLIK UYGULAMA VE ARAŞTIRMA MERKEZİ	DOKTOR ÖĞRETİM ÜYESİ	3	3	0
TRABZON KANUNİ SAĞLIK UYGULAMA VE ARAŞTIRMA MERKEZİ	PROFESÖR	5	3	2
TRABZON KANUNİ SAĞLIK UYGULAMA VE ARAŞTIRMA MERKEZİ	DOÇENT	5	2	1
TRABZON KANUNİ SAĞLIK UYGULAMA VE ARAŞTIRMA MERKEZİ	DOKTOR ÖĞRETİM ÜYESİ	14	8	6
VAN SAĞLIK UYGULAMA VE ARAŞTIRMA MERKEZİ	PROFESÖR	1	0	0
VAN SAĞLIK UYGULAMA VE ARAŞTIRMA MERKEZİ	DOKTOR ÖĞRETİM ÜYESİ	1	1	0
TOPLAM		1772	1069	598

Tablo-27 – SUAM’larda Bulunan Akademik Personelin Yaş Dağılımı

Kadro Birim	20-29	30-39	40-49	50 ve Üzeri	Toplam
ADANA ŞEHİR SUAM	-	7	24	13	44
ANKARA ATATÜRK GÖĞÜS HASTALIKLARI VE GÖĞÜS CERRAHİSİ SUAM	-	-	8	10	18
ANKARA DIŞKAPI YILDIRIM BEYAZIT SUAM		1	24	56	81
ANKARA DR. ABDURRAHMAN YURTASLAN ONKOLOJİ SUAM			12	31	43
ANKARA DR. SAMİ ULUS KADIN DOĞUM ÇOCUK SAĞLIĞI VE HASTALIKLARI SUAM		1	8	16	25
ANKARA ETLİK ZÜBEYDE HANIM KADIN HASTALIKLARI SUAM			4	10	14
ANKARA GAZİLER FİZİK TEDAVİ VE REHABİLİTASYON SUAM		3	2	0	5
ANKARA GÜLHANE SUAM		5	28	10	43
ANKARA KEÇİÖREN SUAM		1	15	6	22
ANKARA SUAM			20	44	64
ANKARA ŞEHİR SUAM		13	99	134	246
ANKARA ULUCANLAR GÖZ SUAM			5	5	10
ANTALYA SUAM		9	45	13	67
BURSA ŞEHİR SUAM			8	6	14
BURSA YÜKSEK İHTİSAS SUAM		2	25	18	45
DİYARBAKIR GAZİ YAŞARGİL SUAM		6	18	6	30
ELAZIĞ FETHİ SEKİN ŞEHİR SUAM			8	2	10

ERZURUM BÖLGE SUAM		3	12	7	22
ESKİŞEHİR ŞEHİR SUAM			1	1	2
İSTANBUL BAĞCILAR SUAM			13	15	28
İSTANBUL BAKIRKÖY DR.SADİ KONUK SUAM			24	14	38
İSTANBUL BAKIRKÖY PROF.DR. MAZHAR OSMAN RUH SAĞLIĞI VE SİNİR HASTALIKLARI SUAM			5	11	16
İSTANBUL BALTALIMANI METİN SABANCI KEMİK HASTALIKLARI SUAM			4	3	7
İSTANBUL BAŞAKŞEHİR ÇAM VE SAKURA ŞEHİR SUAM			13	24	37
İSTANBUL BEYOĞLU GÖZ SUAM		1	2	5	8
İSTANBUL DR. SİYAMİ ERSEK GÖĞÜS KALP VE DAMAR CERRAHİSİ SUAM		1	12	22	35
İSTANBUL ERENKÖY RUH VE SİNİR HASTALIKLARI SUAM		1	5	3	9
İSTANBUL FATİH SULTAN MEHMET SUAM		1	5	16	22
İSTANBUL FİZİK TEDAVİ VE REHABİLİTASYON SUAM			1	6	7
İSTANBUL GAZİOSMANPAŞA SUAM			9	5	14
İSTANBUL HASEKİ SUAM		1	7	18	26
İSTANBUL HAYDARPAŞA NUMUNE SUAM			12	17	29
İSTANBUL KANUNİ SULTAN SÜLEYMAN SUAM		1	8	9	18
İSTANBUL KARTAL DR. LÜTFİ KIRDAR ŞEHİR SUAM		1	22	19	42
İSTANBUL KARTAL KOŞUYOLU YÜKSEK İHTİSAS SUAM			9	18	27
İSTANBUL MEHMET AKİF ERSOY GÖĞÜS KALP VE DAMAR CERRAHİSİ SUAM			10	3	13
İSTANBUL PROF. DR. CEMİL TAŞÇIOĞLU ŞEHİR SUAM			14	27	41
İSTANBUL SUAM		1	13	16	30
İSTANBUL SANCAKTEPE ŞEHİT PROF. DR. İLHAN VARANK SUAM		2	8	9	19
İSTANBUL SULTAN ABDÜLHAMİD HAN SUAM		1	27	28	56
İSTANBUL SÜREYYAPAŞA GÖĞÜS HASTALIKLARI VE GÖĞÜS CERRAHİSİ SUAM			8	8	16
İSTANBUL ŞİŞLİ HAMİDİYE ETFAL SUAM		1	15	37	53
İSTANBUL TAKSİM SUAM				1	1
İSTANBUL ÜMRANIYE SUAM		3	20	27	50
İSTANBUL YEDİKULE GÖĞÜS HASTALIKLARI VE GÖĞÜS CERRAHİSİ SUAM			6	14	20
İSTANBUL ZEYNEP KAMİL KADIN VE ÇOCUK HASTALIKLARI SUAM			9	11	20
İZMİR BOZYAKA SUAM			9	18	27
İZMİR DR. BEHÇET UZ ÇOCUK HASTALIKLARI VE CERRAHİSİ SUAM			8	15	23
İZMİR DR. SUAT SEREN GÖĞÜS HASTALIKLARI VE CERRAHİSİ SUAM			6	8	14
İZMİR TEPECİK SUAM			22	26	48
KAYSERİ ŞEHİR SUAM		1	13	13	27
KOCAELİ DERİNCE SUAM		3	23	4	30
KONYA ŞEHİR SUAM		5	15	13	33
MERSİN ŞEHİR SUAM			2	4	6
SAMSUN SUAM			6	2	8
ŞANLIURFA MEHMET AKİF İNAN SUAM		2	7	2	11

TRABZON AHİ EVREN GÖĞÜS KALP VE DAMAR CERRAHİSİ SUAM		2	9	0	11
TRABZON KANUNİ SUAM		5	13	6	24
TRABZON KANUNİ SUAM				0	0
VAN SUAM		1		1	2
Toplam	0	85	780	886	1751

C.4.2. İdari Personel

Tablo-28 İdari Personelin Fiili Durumu-Kadrolarının Dolu/Boş Oranı					
Birim Adı	Sınıflarına Göre İdari Personel Türü (657 4-A)	Fiili Durum (Sayı)	Kadro Doluluk Oranı		
			Dolu Kadro	Boş Kadro	Toplam
Hamidiye Diş Hekimliği Fakültesi	Genel İdare Hizmetleri Sınıfı	1	1	1	2
	Sağlık Hizmetleri ve Yardımcı Sağlık Hizmetleri Sınıfı	1	1	*	1
	Avukatlık Hizmetleri Sınıfı	*	*	*	*
	Teknik Hizmetler Sınıfı	*	*	*	*
	Yardımcı Hizmetler Sınıfı	*	1	*	1
Gülhane Fizyoterapi ve Rehabilitasyon Fakültesi	Genel İdare Hizmetleri Sınıfı	*	*	1	1
	Sağlık Hizmetleri ve Yardımcı Sağlık Hizmetleri Sınıfı	*	*	*	*
	Avukatlık Hizmetleri Sınıfı	*	*	*	*
	Teknik Hizmetler Sınıfı	*	*	*	*
	Yardımcı Hizmetler Sınıfı	*	*	*	*
Gülhane Sağlık Bilimleri Fakültesi	Genel İdare Hizmetleri Sınıfı	1	1	*	2
	Sağlık Hizmetleri ve Yardımcı Sağlık Hizmetleri Sınıfı	*	*	*	*
	Avukatlık Hizmetleri Sınıfı	*	*	*	*
	Teknik Hizmetler Sınıfı	*	*	*	*
	Yardımcı Hizmetler Sınıfı	*	*	*	*
Sudan Nyala Sağlık Hizmetleri Meslek Yüksekokulu	Genel İdare Hizmetleri Sınıfı	*	*	1	1
	Sağlık Hizmetleri ve Yardımcı Sağlık Hizmetleri Sınıfı	*	*	*	*
	Avukatlık Hizmetleri Sınıfı	*	*	*	*
	Teknik Hizmetler Sınıfı	*	*	*	*
	Yardımcı Hizmetler Sınıfı	*	*	*	*
	Genel İdare Hizmetleri Sınıfı	3	3	3	6

Hamidiye Sağlık Bilimleri Enstitüsü	Sağlık Hizmetleri ve Yardımcı Sağlık Hizmetleri Sınıfı	3	3	-	3
	Avukatlık Hizmetleri Sınıfı	*	*	*	*
	Teknik Hizmetler Sınıfı	*	*	*	*
	Yardımcı Hizmetler Sınıfı	*	1	1	2
Hamidiye Tıp Fakültesi	Genel İdare Hizmetleri Sınıfı	4	5	5	9
	Sağlık Hizmetleri ve Yardımcı Sağlık Hizmetleri Sınıfı	1	1	1	2
	Avukatlık Hizmetleri Sınıfı	*	*	*	*
	Teknik Hizmetler Sınıfı	*	*	*	*
	Yardımcı Hizmetler Sınıfı	*	*	*	*
Savunma Sağlık Enstitüsü	Genel İdare Hizmetleri Sınıfı	*	*	1	1
	Sağlık Hizmetleri ve Yardımcı Sağlık Hizmetleri Sınıfı	1	*	*	*
	Avukatlık Hizmetleri Sınıfı	*	*	*	*
	Teknik Hizmetler Sınıfı	*	*	*	*
	Yardımcı Hizmetler Sınıfı	*	*	*	*
Hamidiye Uluslararası Tıp Fakültesi	Genel İdare Hizmetleri Sınıfı	2	2	*	2
	Sağlık Hizmetleri ve Yardımcı Sağlık Hizmetleri Sınıfı	*	*	*	*
	Avukatlık Hizmetleri Sınıfı	*	*	*	*
	Teknik Hizmetler Sınıfı	*	*	*	*
	Yardımcı Hizmetler Sınıfı	1	1	*	1
Trabzon Tıp Fakültesi	Genel İdare Hizmetleri Sınıfı	*	*	2	2
	Sağlık Hizmetleri ve Yardımcı Sağlık Hizmetleri Sınıfı	*	*	*	*
	Avukatlık Hizmetleri Sınıfı	*	*	*	*
	Teknik Hizmetler Sınıfı	*	*	*	*
	Yardımcı Hizmetler Sınıfı	*	*	*	*
Bursa Tıp Fakültesi	Genel İdare Hizmetleri Sınıfı	*	*	3	3
	Sağlık Hizmetleri ve Yardımcı Sağlık Hizmetleri Sınıfı	*	*	*	*
	Avukatlık Hizmetleri Sınıfı	*	*	*	*
	Teknik Hizmetler Sınıfı	*	*	*	*
	Yardımcı Hizmetler Sınıfı	*	*	*	*
Somali Mogadişu Recep Tayyip Erdoğan Sağlık	Genel İdare Hizmetleri Sınıfı	*	*	1	1
	Sağlık Hizmetleri ve Yardımcı Sağlık Hizmetleri Sınıfı	*	*	*	*
	Avukatlık Hizmetleri Sınıfı	*	*	*	*

Hizmetleri Meslek Yüksekokulu Müdürlüğüne	Teknik Hizmetler Sınıfı	*	*	*	*
	Yardımcı Hizmetler Sınıfı	*	*	*	*
Buhara İbni Sina Sağlık Hizmetleri Meslek Yüksekokulu Müdürlüğüne	Genel İdare Hizmetleri Sınıfı	*	*	1	1
	Sağlık Hizmetleri ve Yardımcı Sağlık Hizmetleri Sınıfı	*	*	*	*
	Avukatlık Hizmetleri Sınıfı	*	*	*	*
	Teknik Hizmetler Sınıfı	*	*	*	*
	Yardımcı Hizmetler Sınıfı	*	*	*	*
İzmir Tıp Fakültesi	Genel İdare Hizmetleri Sınıfı	*	*	2	2
	Sağlık Hizmetleri ve Yardımcı Sağlık Hizmetleri Sınıfı	*	*	*	*
	Avukatlık Hizmetleri Sınıfı	*	*	*	*
	Teknik Hizmetler Sınıfı	*	*	*	*
	Yardımcı Hizmetler Sınıfı	*	*	*	*
Bangsamoro Sultan Kudarat Sağlık Hizmetleri Meslek Yüksekokulu	Genel İdare Hizmetleri Sınıfı	*	*	1	1
	Sağlık Hizmetleri ve Yardımcı Sağlık Hizmetleri Sınıfı	*	*	*	*
	Avukatlık Hizmetleri Sınıfı	*	*	*	*
	Teknik Hizmetler Sınıfı	*	*	*	*
	Yardımcı Hizmetler Sınıfı	*	*	*	*
Gülhane Tıp Fakültesi	Genel İdare Hizmetleri Sınıfı	15	18	7	25
	Sağlık Hizmetleri ve Yardımcı Sağlık Hizmetleri Sınıfı	9	10	22	32
	Avukatlık Hizmetleri Sınıfı	*	*	*	*
	Teknik Hizmetler Sınıfı	4	4	2	6
	Yardımcı Hizmetler Sınıfı	2	2	0	2
	Eğitim Hizmetleri	-	1	0	1
Hamidiye Yaşam Bilimleri Fakültesi	Genel İdare Hizmetleri Sınıfı	2	2	4	6
	Sağlık Hizmetleri ve Yardımcı Sağlık Hizmetleri Sınıfı	*	*	*	*
	Avukatlık Hizmetleri Sınıfı	*	*	*	*
	Teknik Hizmetler Sınıfı	*	*	*	*
	Yardımcı Hizmetler Sınıfı	1	1	*	*
Hamidiye Sağlık Bilimleri Fakültesi	Genel İdare Hizmetleri Sınıfı	4	4	4	8
	Sağlık Hizmetleri ve Yardımcı Sağlık Hizmetleri Sınıfı	*	*	*	*
	Avukatlık Hizmetleri Sınıfı	*	*	*	*
	Teknik Hizmetler Sınıfı	*	*	1	1

	Yardımcı Hizmetler Sınıfı	*	*	*	*
Hamidiye Eczacılık Fakültesi	Genel İdare Hizmetleri Sınıfı	*	1	1	2
	Sağlık Hizmetleri ve Yardımcı Sağlık Hizmetleri Sınıfı	*	*	2	2
	Avukatlık Hizmetleri Sınıfı	*	*	*	*
	Teknik Hizmetler Sınıfı	*	*	*	*
	Yardımcı Hizmetler Sınıfı	1	1		
Çobanbey Tıp Fakültesi	Genel İdare Hizmetleri Sınıfı				
	Sağlık Hizmetleri ve Yardımcı Sağlık Hizmetleri Sınıfı	*	*	1	1
	Avukatlık Hizmetleri Sınıfı	*	*	*	*
	Teknik Hizmetler Sınıfı	*	*	*	*
	Yardımcı Hizmetler Sınıfı	*	*	*	*
Erzurum Tıp Fakültesi	Genel İdare Hizmetleri Sınıfı	*	*	2	2
	Sağlık Hizmetleri ve Yardımcı Sağlık Hizmetleri Sınıfı	*	*	*	*
	Avukatlık Hizmetleri Sınıfı	*	*	*	*
	Teknik Hizmetler Sınıfı	*	*	*	*
	Yardımcı Hizmetler Sınıfı	*	*	*	*
Adana Tıp Fakültesi	Genel İdare Hizmetleri Sınıfı	*	*	3	3
	Sağlık Hizmetleri ve Yardımcı Sağlık Hizmetleri Sınıfı	*	*	*	*
	Avukatlık Hizmetleri Sınıfı	*	*	*	*
	Teknik Hizmetler Sınıfı	*	*	*	*
	Yardımcı Hizmetler Sınıfı	*	*		
Hamidiye Sporcu Sağlığı ve Spor Bilimleri Enstitüsü	Genel İdare Hizmetleri Sınıfı	1	1	0	1
	Sağlık Hizmetleri ve Yardımcı Sağlık Hizmetleri Sınıfı	*	*	*	*
	Avukatlık Hizmetleri Sınıfı	*	*	*	*
	Teknik Hizmetler Sınıfı	*	*	*	*
	Yardımcı Hizmetler Sınıfı	*	*	*	*
Hamidiye Yabancı Diller Yüksekokulu	Genel İdare Hizmetleri Sınıfı	*	*	1	1
	Sağlık Hizmetleri ve Yardımcı Sağlık Hizmetleri Sınıfı	*	*	*	*
	Avukatlık Hizmetleri Sınıfı	*	*	*	*
	Teknik Hizmetler Sınıfı	*	*	*	*
	Yardımcı Hizmetler Sınıfı	*	*	*	*
	Genel İdare Hizmetleri Sınıfı	2	3	1	4

Gülhane Hekimliği Fakültesi	Diş	Sağlık Hizmetleri ve Yardımcı Sağlık Hizmetleri Sınıfı	4	9	7	16
		Avukatlık Hizmetleri Sınıfı	*	*	*	*
		Teknik Hizmetler Sınıfı	*	*	*	*
		Yardımcı Hizmetler Sınıfı	*	*	*	*
Gülhane Hemşirelik Fakültesi		Genel İdare Hizmetleri Sınıfı	6	6	7	13
		Sağlık Hizmetleri ve Yardımcı Sağlık Hizmetleri Sınıfı	*	*	*	*
		Avukatlık Hizmetleri Sınıfı	*	*	*	*
		Teknik Hizmetler Sınıfı	*	*	*	*
		Yardımcı Hizmetler Sınıfı	2	2	*	*
Gülhane Eczacılık Fakültesi		Genel İdare Hizmetleri Sınıfı	1	2	*	2
		Sağlık Hizmetleri ve Yardımcı Sağlık Hizmetleri Sınıfı	*	*	*	*
		Avukatlık Hizmetleri Sınıfı	*	*	*	*
		Teknik Hizmetler Sınıfı	*	*	*	*
		Yardımcı Hizmetler Sınıfı	*	*	*	*
Kayseri Tıp Fakültesi	Tıp	Genel İdare Hizmetleri Sınıfı	*	*	1	1
		Sağlık Hizmetleri ve Yardımcı Sağlık Hizmetleri Sınıfı	*	*	*	*
		Avukatlık Hizmetleri Sınıfı	*	*	*	*
		Teknik Hizmetler Sınıfı	*	*	*	*
		Yardımcı Hizmetler Sınıfı	*	*	*	*
İbni Sina Tıp Fakültesi	Tıp	Genel İdare Hizmetleri Sınıfı	*	*	*	*
		Sağlık Hizmetleri ve Yardımcı Sağlık Hizmetleri Sınıfı	*	*	*	*
		Avukatlık Hizmetleri Sınıfı	*	*	*	*
		Teknik Hizmetler Sınıfı	*	*	*	*
		Yardımcı Hizmetler Sınıfı	*	*	*	*
Gülhane Sağlık Meslek Yüksekokulu		Genel İdare Hizmetleri Sınıfı	7	11	3	14
		Sağlık Hizmetleri ve Yardımcı Sağlık Hizmetleri Sınıfı	1	1	-	1
		Avukatlık Hizmetleri Sınıfı	*	*	*	*
		Teknik Hizmetler Sınıfı	*	*	1	1
		Yardımcı Hizmetler Sınıfı	*	*	*	*
		Eğitim Hizmetleri	*	1	*	1
		Genel İdare Hizmetleri Sınıfı	2	3	6	9

Hamidiye Sağlık Hizmetleri Meslek Yüksekokulu	Sağlık Hizmetleri ve Yardımcı Sağlık Hizmetleri Sınıfı	*	*	*	*
	Avukatlık Hizmetleri Sınıfı	*	*	*	*
	Teknik Hizmetler Sınıfı	*	*	*	*
	Yardımcı Hizmetler Sınıfı	1	1		*
Gülhane Sağlık Bilimleri Enstitüsü	Genel İdare Hizmetleri Sınıfı	7	12	6	18
	Sağlık Hizmetleri ve Yardımcı Sağlık Hizmetleri Sınıfı	8	16	13	29
	Avukatlık Hizmetleri Sınıfı	*	*	*	*
	Teknik Hizmetler Sınıfı	2	3	1	4
	Yardımcı Hizmetler Sınıfı	2	4	2	6
Bilgi İşlem Daire Başkanlığı	Genel İdare Hizmetleri Sınıfı	5	7	10	17
	Sağlık Hizmetleri ve Yardımcı Sağlık Hizmetleri Sınıfı	*	*	*	*
	Avukatlık Hizmetleri Sınıfı	*	*	*	*
	Teknik Hizmetler Sınıfı	2	7	16	24
	Yardımcı Hizmetler Sınıfı	1	1	*	1
Genel Sekreterlik	Genel İdare Hizmetleri Sınıfı	5	8	8	16
	Sağlık Hizmetleri ve Yardımcı Sağlık Hizmetleri Sınıfı	*	*	*	*
	Avukatlık Hizmetleri Sınıfı	*	*	*	*
	Teknik Hizmetler Sınıfı	*	*	*	*
	Yardımcı Hizmetler Sınıfı	*	1	1	2
Kütüphane ve Dokümantasyon Daire Başkanlığı	Genel İdare Hizmetleri Sınıfı	8	10	1	11
	Sağlık Hizmetleri ve Yardımcı Sağlık Hizmetleri Sınıfı	*	*	*	*
	Avukatlık Hizmetleri Sınıfı	*	*	*	*
	Teknik Hizmetler Sınıfı	12	15	18	33
	Yardımcı Hizmetler Sınıfı	5	5	2	7
Hukuk Müşavirliği	Genel İdare Hizmetleri Sınıfı	1	1	6	7
	Sağlık Hizmetleri ve Yardımcı Sağlık Hizmetleri Sınıfı	-	-	-	-
	Avukatlık Hizmetleri Sınıfı	-	3	3	6
	Teknik Hizmetler Sınıfı	-	-	-	-
	Yardımcı Hizmetler Sınıfı	-	-	-	-
Öğrenci İşleri Daire Başkanlığı	Genel İdare Hizmetleri Sınıfı	6	9	7	16
	Sağlık Hizmetleri ve Yardımcı Sağlık Hizmetleri Sınıfı	-	-	-	-

	Avukatlık Hizmetleri Sınıfı	-	-	-	-
	Teknik Hizmetler Sınıfı	1	1	*	1
	Yardımcı Hizmetler Sınıfı	-	-	-	-
Sağlık Kültür ve Spor Daire Başkanlığı	Genel İdare Hizmetleri Sınıfı	22	29	15	44
	Sağlık Hizmetleri ve Yardımcı Sağlık Hizmetleri Sınıfı	4	10	7	17
	Avukatlık Hizmetleri Sınıfı	*	*	*	*
	Teknik Hizmetler Sınıfı	1	2	1	2
	Yardımcı Hizmetler Sınıfı	10	12	8	21
Yapı İşleri ve Teknik Daire Başkanlığı	Genel İdare Hizmetleri Sınıfı	4	4	5	9
	Sağlık Hizmetleri ve Yardımcı Sağlık Hizmetleri Sınıfı	*	*	*	*
	Avukatlık Hizmetleri Sınıfı	*	*	*	*
	Teknik Hizmetler Sınıfı	19	27	30	57
	Yardımcı Hizmetler Sınıfı	8	9	1	10
Strateji Geliştirme Daire Başkanlığı	Genel İdare Hizmetleri Sınıfı	9	10	11	21
	Sağlık Hizmetleri ve Yardımcı Sağlık Hizmetleri Sınıfı	*	*	*	*
	Avukatlık Hizmetleri Sınıfı	*	*	*	*
	Teknik Hizmetler Sınıfı	*	*	*	*
	Yardımcı Hizmetler Sınıfı	*	*	*	*
İdari ve Mali İşler Daire Başkanlığı	Genel İdare Hizmetleri Sınıfı	24	28	26	54
	Sağlık Hizmetleri ve Yardımcı Sağlık Hizmetleri Sınıfı	1	2	-	2
	Avukatlık Hizmetleri Sınıfı	*	*	*	*
	Teknik Hizmetler Sınıfı	2	2	3	5
	Yardımcı Hizmetler Sınıfı	1	7	4	11
Personel Daire Başkanlığı	Genel İdare Hizmetleri Sınıfı	11	11	17	28
	Sağlık Hizmetleri ve Yardımcı Sağlık Hizmetleri Sınıfı	-	-	-	-
	Avukatlık Hizmetleri Sınıfı	-	-	-	-
	Teknik Hizmetler Sınıfı	3	3	-	3
	Yardımcı Hizmetler Sınıfı	2	2	1	3
Toplam		286	378	323	684

Tablo-29 Engelli İdari Personelin Dağılımı	
Birim Adı	Sayısı
Gülhane Sağlık Bilimleri Fakültesi	-
Sudan Nyala Sağlık Hizmetleri Meslek Yüksekokulu	1
Hamidiye Sağlık Bilimleri Enstitüsü	-
Hamidiye Tıp Fakültesi	-
Savunma Sağlık Enstitüsü	-
Hamidiye Uluslararası Tıp Fakültesi	-
Trabzon Tıp Fakültesi	-
Bursa Tıp Fakültesi	-
Somali Mogadişu Recep Tayyip Erdoğan Sağlık Hizmetleri Meslek Yüksekokulu Müdürlüğüne	-
Buhara İbni Sina Sağlık Hizmetleri Meslek Yüksekokulu Müdürlüğüne	-
İzmir Tıp Fakültesi	-
Bangsamoro Sultan Kudarat Sağlık Hizmetleri Meslek Yüksekokulu	-
Gülhane Tıp Fakültesi	-
Hamidiye Yaşam Bilimleri Fakültesi	-
Hamidiye Sağlık Bilimleri Fakültesi	-
Hamidiye Eczacılık Fakültesi	-
Çobanbey Tıp Fakültesi	-
Erzurum Tıp Fakültesi	-
Adana Tıp Fakültesi	-
Hamidiye Sporcu Sağlığı ve Spor Bilimleri Enstitüsü	-
Hamidiye Yabancı Diller Yüksekokulu	-
Gülhane Diş Hekimliği Fakültesi	-
Gülhane Hemşirelik Fakültesi	-
Gülhane Eczacılık Fakültesi	1
Kayseri Tıp Fakültesi	-
İbni Sina Tıp Fakültesi	-
Gülhane Sağlık Meslek Yüksekokulu	1
Hamidiye Sağlık Hizmetleri Meslek Yüksekokulu	1
Gülhane Sağlık Bilimleri Enstitüsü	-
Bilgi İşlem Daire Başkanlığı	-
Genel Sekreterlik	-
Kütüphane ve Dokümantasyon Daire Başkanlığı	2
Hukuk Müşavirliği	-
Öğrenci İşleri Daire Başkanlığı	-
Sağlık Kültür ve Spor Daire Başkanlığı	2
Yapı İşleri ve Teknik Daire Başkanlığı	2
Strateji Geliştirme Daire Başkanlığı	-
İdari ve Mali İşler Daire Başkanlığı	-
Personel Daire Başkanlığı	1
Toplam	11

Tablo-30 İdari Personelin Eğitim Durumu

Birim Adı	İlköğretim	Ortaöğretim	Ön Lisans	Lisans	Yüksek Lisans	Doktora	Toplam
Hamidiye Diş Hekimliği Fakültesi	1	-	1	1	-	-	3
Gülhane Fizyoterapi ve Rehabilitasyon Fakültesi	*	*	*	*	*	*	*
Gülhane Sağlık Bilimleri Fakültesi				1			1
Sudan Nyala Sağlık Hizmetleri Meslek Yüksekokulu	*	*	*	*	*	*	*
Hamidiye Sağlık Bilimleri Enstitüsü	1	1	0	3	2	0	7
Hamidiye Tıp Fakültesi	-	-	2	2	2	-	6
Savunma Sağlık Enstitüsü	-	-	-	-	-	-	-
Hamidiye Uluslararası Tıp Fakültesi	1	-	-	2	-	-	3
Bursa Tıp Fakültesi	-	-	-	-	-	-	-
Trabzon Tıp Fakültesi	-	-	-	-	-	-	-
Somali Mogadişu Recep Tayyip Erdoğan Sağlık Hizmetleri Meslek Yüksekokulu Müdürlüğüne	-	-	-	-	-	-	-
Buhara İbni Sina Sağlık	-	-	-	-	-	-	-

Hizmetleri Meslek Yüksekokulu Müdürlüğüne							
İzmir Tıp Fakültesi	-	-	-	-	-	-	-
Bangsamoro Sultan Kudarat Sağlık Hizmetleri Meslek Yüksekokulu	-	-	-	-	-	-	-
Gülhane Tıp Fakültesi	1	7	4	14	9	*	35
Hamidiye Yaşam Bilimleri Fakültesi	-	2	-	1			3
Hamidiye Sağlık Bilimleri Fakültesi		3			1		4
Hamidiye Eczacılık Fakültesi		1		1			2
Çobanbey Tıp Fakültesi	-	-	-	-	-	-	-
Erzurum Tıp Fakültesi	-	-	-	-	-	-	-
Adana Tıp Fakültesi	-	-	-	-	-	-	-
Hamidiye Sporcu Sağlığı ve Spor Bilimleri Enstitüsü	-	-	-	1	-	-	1
Hamidiye Yabancı Diller Yüksekokulu	-	-	-	-	-	-	-
Gülhane Diş Hekimliği Fakültesi			3	8	1		12
Gülhane Hemşirelik Fakültesi		4	1	3			8
Gülhane Eczacılık Fakültesi	*	*	*	2	*	*	2
Kayseri Tıp Fakültesi	-	-	-	-	-	-	-

İbni Sina Tıp Fakültesi	-	-	-	-	-	-	-
Gülhane Sağlık Meslek Yüksekokulu	-	-	3	9	1		13
Hamidiye Sağlık Hizmetleri Meslek Yüksekokulu	1	1	-	2			4
Gülhane Sağlık Bilimleri Enstitüsü	-	6	8	18	3		35
Bilgi İşlem Daire Başkanlığı	-	1	6	5	3	-	15
Genel Sekreterlik		4	1	2	1	1	9
Kütüphane ve Dokümantasyon Daire Başkanlığı	-	6	9	14	1	-	30
Hukuk Müşavirliği	-	-	-	3	1	-	4
Öğrenci İşleri Daire Başkanlığı	-	1	1	4	4	-	10
Sağlık Kültür ve Spor Daire Başkanlığı	4	15	13	19	2		53
Yapı İşleri ve Teknik Daire Başkanlığı	4	7	8	16	5	-	40
Strateji Geliştirme Daire Başkanlığı	-	-	-	8	2	-	10
İdari ve Mali İşler Daire Başkanlığı	6	6	5	17	5	-	39
Personel Daire Başkanlığı	-	6	1	15	-	-	22
Toplam	19	71	66	171	43	1	371

Tablo-31 İdari Personelin Kadın-Erkek Dağılımı

Birim Adı	Kadın	Erkek	Toplam
Hamidiye Dış Hekimliği Fakültesi	2	1	3
Gülhane Fizyoterapi ve Rehabilitasyon Fakültesi	*	*	*
Gülhane Sağlık Bilimleri Fakültesi	1	*	1
Hamidiye Sağlık Bilimleri Enstitüsü	3	4	7
Hamidiye Tıp Fakültesi	4	2	6
Savunma Sağlık Enstitüsü	-	-	-
Hamidiye Uluslararası Tıp Fakültesi		3	3
Trabzon Tıp Fakültesi	-	-	-
Bursa Tıp Fakültesi	-	-	-
Somali Mogadişu Recep Tayyip Erdoğan Sağlık Hizmetleri Meslek Yüksekokulu Müdürlüğüne	-	-	-
Buhara İbni Sina Sağlık Hizmetleri Meslek Yüksekokulu Müdürlüğüne	-	-	-
İzmir Tıp Fakültesi	-	-	-
Bangsamoro Sultan Kudarat Sağlık Hizmetleri Meslek Yüksekokulu	-	-	-
Gülhane Tıp Fakültesi	16	19	35
Hamidiye Yaşam Bilimleri Fakültesi	1	2	3
Hamidiye Sağlık Bilimleri Fakültesi	3	1	4
Hamidiye Eczacılık Fakültesi		2	2
Çobanbey Tıp Fakültesi	-	-	-

Erzurum Tıp Fakültesi	-	-	-
Adana Tıp Fakültesi	-	-	-
Hamidiye Sporcu Sağlığı ve Spor Bilimleri Enstitüsü	1	-	1
Hamidiye Yabancı Diller Yüksekokulu	-	-	-
Gülhane Diş Hekimliği Fakültesi	1	11	12
Gülhane Hemşirelik Fakültesi	6	2	8
Gülhane Eczacılık Fakültesi	2	-	2
Kayseri Tıp Fakültesi	-	-	-
İbni Sina Tıp Fakültesi	-	-	-
Gülhane Sağlık Meslek Yüksekokulu	10	3	13
Hamidiye Sağlık Hizmetleri Meslek Yüksekokulu	2	2	4
Gülhane Sağlık Bilimleri Enstitüsü	20	15	35
Bilgi İşlem Daire Başkanlığı	4	11	15
Genel Sekreterlik	5	4	9
Kütüphane ve Dokümantasyon Daire Başkanlığı	11	19	30
Hukuk Müşavirliği	3	1	4
Öğrenci İşleri Daire Başkanlığı	6	4	10
Sağlık Kültür ve Spor Daire Başkanlığı	18	35	53
Yapı İşleri ve Teknik Daire Başkanlığı	8	32	40
Strateji Geliştirme Daire Başkanlığı	2	8	10
İdari ve Mali İşler Daire Başkanlığı	11	28	39
Personel Daire Başkanlığı	12	10	22
Toplam	152	219	371

Tablo-32 İdari Personelin Yaş Dağılımı						
Birim Adı	20-29 Yaş Aralığı	30-39 Yaş Aralığı	40-49 Yaş Aralığı	50 Yaş ve Üzeri	ve	Toplam
Hamidiye Diş Hekimliği Fakültesi	1	2	-	-		3
Gülhane Fizyoterapi ve Rehabilitasyon Fakültesi	*	*	*	*		*
Gülhane Sağlık Bilimleri Fakültesi	*	1	*	*		1
Sudan Nyala Sağlık Hizmetleri Meslek Yüksekokulu	*	*	*	*		*
Hamidiye Sağlık Bilimleri Enstitüsü	1	1	2	3		7
Hamidiye Tıp Fakültesi	-	2	3	1		6
Savunma Sağlık Enstitüsü	-	-	-	-		-
Hamidiye Uluslararası Tıp Fakültesi	1	1	1	-		3
Trabzon Tıp Fakültesi	-	-	-	-		-
Bursa Tıp Fakültesi	-	-	-	-		-
Somali Mogadişu Recep Tayyip Erdoğan Sağlık Hizmetleri Meslek Yüksekokulu Müdürlüğüne	-	-	-	-		-
Buhara İbni Sina Sağlık Hizmetleri Meslek Yüksekokulu Müdürlüğüne	-	-	-	-		-
İzmir Tıp Fakültesi	-	-	-	-		-

Bangsamoro Sultan Kudarat Sağlık Hizmetleri Meslek Yüksekokulu	-	-	-	-	-
Gülhane Tıp Fakültesi	1	5	22	7	35
Hamidiye Yaşam Bilimleri Fakültesi	-	1	1	1	3
Hamidiye Sağlık Bilimleri Fakültesi	1		2	1	4
Hamidiye Eczacılık Fakültesi	1			1	2
Çobanbey Tıp Fakültesi	-	-	-	-	-
Erzurum Tıp Fakültesi	-	-	-	-	-
Adana Tıp Fakültesi	-	-	-	-	-
Hamidiye Sporcu Sağlığı ve Spor Bilimleri Enstitüsü	-	-	-	1	1
Hamidiye Yabancı Diller Yüksekokulu	-	-	-	-	-
Gülhane Dış Hekimliği Fakültesi	-	2	9	1	12
Gülhane Hemşirelik Fakültesi	8	-	-	-	8
Gülhane Eczacılık Fakültesi	*	*	1	1	2
Kayseri Tıp Fakültesi	-	-	-	-	-
İbni Sina Tıp Fakültesi	-	-	-	-	-
Gülhane Sağlık Meslek Yüksekokulu	-	1	8	4	13
Hamidiye Sağlık	1	1	2		4

Hizmetleri Meslek Yüksekokulu					
Gülhane Sağlık Bilimleri Enstitüsü	-	9	16	10	35
Bilgi İşlem Daire Başkanlığı	-	1	10	4	15
Genel Sekreterlik	3	2	3	1	9
Kütüphane ve Dokümantasyon Daire Başkanlığı	1	7	9	13	30
Hukuk Müşavirliği	1	2	-	1	4
Öğrenci İşleri Daire Başkanlığı	1	1	6	2	10
Sağlık Kültür ve Spor Daire Başkanlığı	1	10	24	18	53
Yapı İşleri ve Teknik Daire Başkanlığı	1	9	19	11	40
Strateji Geliştirme Daire Başkanlığı	4	3	1	2	10
İdari ve Mali İşler Daire Başkanlığı	1	6	21	11	39
Personel Daire Başkanlığı	3	7	9	3	22
Toplam	31	74	169	97	371

C.4.3. Sözleşmeli İdari Personel

Tablo-33 Sözleşmeli İdari Personelin Dağılımı*	
Birim Adı	Sayısı
Hamidiye Diş Hekimliği Fakültesi	1
Gülhane Fizyoterapi ve Rehabilitasyon Fakültesi	*
Gülhane Sağlık Bilimleri Fakültesi	*
Sudan Nyala Sağlık Hizmetleri Meslek Yüksekokulu	*
Hamidiye Sağlık Bilimleri Enstitüsü	*
Hamidiye Tıp Fakültesi	1
Savunma Sağlık Enstitüsü	-
Hamidiye Uluslararası Tıp Fakültesi	1
Trabzon Tıp Fakültesi	-
Bursa Tıp Fakültesi	-
Somali Mogadişu Recep Tayyip Erdoğan Sağlık Hizmetleri Meslek Yüksekokulu Müdürlüğüne	-
Buhara İbni Sina Sağlık Hizmetleri Meslek Yüksekokulu Müdürlüğüne	-
İzmir Tıp Fakültesi	-
Bangsamoro Sultan Kudarat Sağlık Hizmetleri Meslek Yüksekokulu	-
Gülhane Tıp Fakültesi	-
Hamidiye Yaşam Bilimleri Fakültesi	-
Hamidiye Sağlık Bilimleri Fakültesi	1
Hamidiye Eczacılık Fakültesi	1
Çobanbey Tıp Fakültesi	-
Erzurum Tıp Fakültesi	-
Adana Tıp Fakültesi	-
Hamidiye Sporcu Sağlığı ve Spor Bilimleri Enstitüsü	-
Hamidiye Yabancı Diller Yüksekokulu	-
Gülhane Diş Hekimliği Fakültesi	-
Gülhane Hemşirelik Fakültesi	-
Gülhane Eczacılık Fakültesi	-
Kayseri Tıp Fakültesi	-
İbni Sina Tıp Fakültesi	-
Gülhane Sağlık Meslek Yüksekokulu	
Hamidiye Sağlık Hizmetleri Meslek Yüksekokulu	1
Gülhane Sağlık Bilimleri Enstitüsü	-
Bilgi İşlem Daire Başkanlığı	13
Bilgi İşlem Daire Başkanlığı (Bilişim Personeli)	9
Genel Sekreterlik	5
Kütüphane ve Dokümantasyon Daire Başkanlığı	-
Hukuk Müşavirliği	-
Öğrenci İşleri Daire Başkanlığı	-
Sağlık Kültür ve Spor Daire Başkanlığı	1
Yapı İşleri ve Teknik Daire Başkanlığı	1
Strateji Geliştirme Daire Başkanlığı	-
İdari ve Mali İşler Daire Başkanlığı	3

Personel Daire Başkanlığı	1
Toplam	38

*Sözleşmeli Bilişim Personeli ayrıca belirtilmelidir.

Tablo-34 Engelli Sözleşmeli İdari Personelin Dağılımı	
Birim Adı	Sayısı
Gülhane Fizyoterapi ve Rehabilitasyon Fakültesi	*
Gülhane Sağlık Bilimleri Fakültesi	*
Hamidiye Dış Hekimliği Fakültesi	1
Sudan Nyala Sağlık Hizmetleri Meslek Yüksekokulu	*
Hamidiye Sağlık Bilimleri Enstitüsü	*
Hamidiye Tıp Fakültesi	*
Savunma Sağlık Enstitüsü	-
Hamidiye Uluslararası Tıp Fakültesi	-
Trabzon Tıp Fakültesi	-
Bursa Tıp Fakültesi	-
Somali Mogadişu Recep Tayyip Erdoğan Sağlık Hizmetleri Meslek Yüksekokulu Müdürlüğüne	-
Buhara İbni Sina Sağlık Hizmetleri Meslek Yüksekokulu Müdürlüğüne	-
İzmir Tıp Fakültesi	-
Bangsamoro Sultan Kudarat Sağlık Hizmetleri Meslek Yüksekokulu	-
Gülhane Tıp Fakültesi	-
Hamidiye Yaşam Bilimleri Fakültesi	-
Hamidiye Sağlık Bilimleri Fakültesi	-
Hamidiye Eczacılık Fakültesi	-
Çobanbey Tıp Fakültesi	-
Erzurum Tıp Fakültesi	-
Adana Tıp Fakültesi	-
Hamidiye Sporcu Sağlığı ve Spor Bilimleri Enstitüsü	-
Hamidiye Yabancı Diller Yüksekokulu	-
Gülhane Dış Hekimliği Fakültesi	-
Gülhane Hemşirelik Fakültesi	-
Gülhane Eczacılık Fakültesi	-
Kayseri Tıp Fakültesi	-
İbni Sina Tıp Fakültesi	-
Gülhane Sağlık Meslek Yüksekokulu	-
Hamidiye Sağlık Hizmetleri Meslek Yüksekokulu	-
Gülhane Sağlık Bilimleri Enstitüsü	-
Bilgi İşlem Daire Başkanlığı	-
Genel Sekreterlik	-
Kütüphane ve Dokümantasyon Daire Başkanlığı	-
Hukuk Müşavirliği	-
Öğrenci İşleri Daire Başkanlığı	-

Sağlık Kültür ve Spor Daire Başkanlığı	-
Yapı İşleri ve Teknik Daire Başkanlığı	-
Strateji Geliştirme Daire Başkanlığı	-
İdari ve Mali İşler Daire Başkanlığı	-
Personel Daire Başkanlığı	-
Toplam	1

Tablo-35 Sözleşmeli İdari Personelin Eğitim Durumu							
Birim Adı	İlköğretim	Ortaöğretim	Ön Lisans	Lisans	Yüksek Lisans	Doktora	Toplam
Hamidiye Diş Hekimliği Fakültesi				1			1
Gülhane Fizyoterapi ve Rehabilitasyon Fakültesi	*	*	*	*	*	*	*
Gülhane Sağlık Bilimleri Fakültesi	*	*	*	*	*	*	*
Hamidiye Sağlık Bilimleri Enstitüsü	*	*	*	*	*	*	*
Hamidiye Tıp Fakültesi	*	*	*	1	*	*	1
Savunma Sağlık Enstitüsü	-	-	-	-	-	-	-
Hamidiye Uluslararası Tıp Fakültesi	-	-	-	1	-	-	1
Trabzon Tıp Fakültesi	-	-	-	-	-	-	-
Bursa Tıp Fakültesi	-	-	-	-	-	-	-
Somali Mogadişu Recep Tayyip	-	-	-	-	-	-	-

Erdoğan Sağlık Hizmetleri Meslek Yüksekokulu Müdürlüğüne							
Buhara İbni Sina Sağlık Hizmetleri Meslek Yüksekokulu Müdürlüğüne	-	-	-	-	-	-	-
İzmir Tıp Fakültesi	-	-	-	-	-	-	-
Bangsamoro Sultan Kudarat Sağlık Hizmetleri Meslek Yüksekokulu	-	-	-	-	-	-	-
Gülhane Tıp Fakültesi	-	-	-	-	-	-	-
Hamidiye Yaşam Bilimleri Fakültesi	-	-	-	-	-	-	-
Hamidiye Sağlık Bilimleri Fakültesi	-	-	-	1	-	-	1
Hamidiye Eczacılık Fakültesi				1			1
Çobanbey Tıp Fakültesi	-	-	-	-	-	-	-
Erzurum Tıp Fakültesi	-	-	-	-	-	--	-
Adana Tıp Fakültesi	-	-	-	-	-	-	-
Hamidiye Sporcu Sağlığı ve Spor Bilimleri Enstitüsü	-	-	-	-	-	-	-
Hamidiye Yabancı Diller Yüksekokulu	-	-	-	-	-	-	-

Gülhane Diş Hekimliği Fakültesi	-	-	-	-	-	-	-
Gülhane Hemşirelik Fakültesi	-	-	-	-	-	-	-
Gülhane Eczacılık Fakültesi	-	-	-	-	-	-	-
Kayseri Tıp Fakültesi	-	-	-	-	-	-	-
İbni Sina Tıp Fakültesi	-	-	-	-	-	-	-
Gülhane Sağlık Meslek Yüksekokulu	-	-	-	-	-	-	-
Hamidiye Sağlık Hizmetleri Meslek Yüksekokulu			1				1
Gülhane Sağlık Bilimleri Enstitüsü	-	-	-	-	-	-	-
Bilgi İşlem Daire Başkanlığı	-	-	-	-	-	-	-
Genel Sekreterlik	-	-	-	5	-	-	5
Kütüphane ve Dokümantasyon Daire Başkanlığı	-	-	-	-	-	-	-
Hukuk Müşavirliği	-	-	-	-	-	-	-
Öğrenci İşleri Daire Başkanlığı	-	-	-	-	-	-	-
Sağlık Kültür ve Spor Daire Başkanlığı				1			1
Yapı İşleri ve Teknik Daire Başkanlığı	-	-	-	-	-	-	-
Strateji Geliştirme	-	-	-	-	-	-	-

Daire Başkanlığı							
İdari ve Mali İşler Daire Başkanlığı	-	1	1	1	-	-	3
Personel Daire Başkanlığı	-	-	1	-	-	-	1
Toplam		1	3	12			16

Tablo-36 Sözleşmeli İdari Personelin Kadın-Erkek Dağılımı			
Birim Adı	Kadın	Erkek	Toplam
Hamidiye Diş Hekimliği Fakültesi	1	-	1
Gülhane Fizyoterapi ve Rehabilitasyon Fakültesi	*	*	*
Gülhane Sağlık Bilimleri Fakültesi	*	*	*
Sudan Nyala Sağlık Hizmetleri Meslek Yüksekokulu	*	*	*
Hamidiye Sağlık Bilimleri Enstitüsü	*	*	*
Hamidiye Tıp Fakültesi	-	1	1
Savunma Sağlık Enstitüsü	-	-	-
Hamidiye Uluslararası Tıp Fakültesi	1	-	1
Trabzon Tıp Fakültesi	-	-	-
Bursa Tıp Fakültesi	-	-	-
Somali Mogadişu Recep Tayyip Erdoğan Sağlık Hizmetleri Meslek Yüksekokulu Müdürlüğüne	-	-	-
Buhara İbni Sina Sağlık Hizmetleri Meslek	-	-	-

Yüksekokulu Müdürlüğüne			
İzmir Tıp Fakültesi	-	-	-
Bangsamoro Sultan Kudarat Sağlık Hizmetleri Meslek Yüksekokulu	-	-	-
Gülhane Tıp Fakültesi	-	-	-
Hamidiye Yaşam Bilimleri Fakültesi	-	-	-
Hamidiye Sağlık Bilimleri Fakültesi	1	-	1
Hamidiye Eczacılık Fakültesi		1	1
Çobanbey Tıp Fakültesi	-	-	-
Erzurum Tıp Fakültesi	-	-	-
Adana Tıp Fakültesi	-	-	-
Hamidiye Sporcu Sağlığı ve Spor Bilimleri Enstitüsü	-	-	-
Hamidiye Yabancı Diller Yüksekokulu	-	-	-
Gülhane Diş Hekimliği Fakültesi	-	-	-
Gülhane Hemşirelik Fakültesi	-	-	-
Gülhane Eczacılık Fakültesi	-	-	-
Kayseri Tıp Fakültesi	-	-	-
İbni Sina Tıp Fakültesi	-	-	-
Gülhane Sağlık Meslek Yüksekokulu	-	-	-
Hamidiye Sağlık Hizmetleri Meslek Yüksekokulu	1	-	1
Gülhane Sağlık Bilimleri Enstitüsü	-	-	-
Bilgi İşlem Daire Başkanlığı	3	10	13
Genel Sekreterlik	-	5	5
Kütüphane ve Dokümantasyon Daire Başkanlığı	-	-	-

Hukuk Müşavirliği	-	-	-
Öğrenci İşleri Daire Başkanlığı	-	-	-
Sağlık Kültür ve Spor Daire Başkanlığı		1	1
Yapı İşleri ve Teknik Daire Başkanlığı	-	1	1
Strateji Geliştirme Daire Başkanlığı	-	-	-
İdari ve Mali İşler Daire Başkanlığı	-	3	3
Personel Daire Başkanlığı	1	-	1
Toplam	8	22	30

Birim Adı	20-29 Yaş Aralığı	30-39 Yaş Aralığı	40-49 Yaş Aralığı	50 Yaş ve Üzeri	Toplam
Hamidiye Diş Hekimliği Fakültesi		1			1
Gülhane Fizyoterapi ve Rehabilitasyon Fakültesi	*	*	*	*	*
Gülhane Sağlık Bilimleri Fakültesi	*	*	*	*	*
Sudan Nyala Sağlık Hizmetleri Meslek Yüksekokulu	*	*	*	*	*
Hamidiye Sağlık Bilimleri Enstitüsü	*	*	*	*	*
Hamidiye Tıp Fakültesi	-	1	-	-	1
Savunma Sağlık Enstitüsü	-	-	-	-	-
Hamidiye Uluslararası Tıp Fakültesi	-	1	-	-	1
Trabzon Tıp Fakültesi	-	-	-	-	-
Bursa Tıp Fakültesi	-	-	-	-	-

Somali Mogadişu Recep Tayyip Erdoğan Sağlık Hizmetleri Meslek Yüksekokulu Müdürlüğüne	-	-	-	-	-
Buhara İbni Sina Sağlık Hizmetleri Meslek Yüksekokulu Müdürlüğüne	-	-	-	-	-
İzmir Tıp Fakültesi	-	-	-	-	-
Bangsamoro Sultan Kudarat Sağlık Hizmetleri Meslek Yüksekokulu	-	-	-	-	-
Gülhane Tıp Fakültesi	-	-	-	-	-
Hamidiye Yaşam Bilimleri Fakültesi	-	-	-	-	-
Hamidiye Sağlık Bilimleri Fakültesi		1			1
Hamidiye Eczacılık Fakültesi		1			1
Erzurum Tıp Fakültesi	-	-	-	-	-
Çobanbey Tıp Fakültesi	-	-	-	-	-
Adana Tıp Fakültesi	-	-	-	-	-
Hamidiye Sporcu Sağlığı ve Spor Bilimleri Enstitüsü	-	-	-	-	-
Hamidiye Yabancı Diller Yüksekokulu	-	-	-	-	-

Gülhane Diş Hekimliği Fakültesi	-	-	-	-	-
Gülhane Hemşirelik Fakültesi	-	-	-	-	-
Gülhane Eczacılık Fakültesi	-	-	-	-	-
Kayseri Tıp Fakültesi	-	-	-	-	-
İbni Sina Tıp Fakültesi	-	-	-	-	-
Gülhane Sağlık Meslek Yüksekokulu	-	-	-	-	-
Hamidiye Sağlık Hizmetleri Meslek Yüksekokulu	-	1			1
Gülhane Sağlık Bilimleri Enstitüsü	-	-	-	-	-
Bilgi İşlem Daire Başkanlığı	-	10	3	-	13
Genel Sekreterlik	1	4	-	-	5
Kütüphane ve Dokümantasyon Daire Başkanlığı	-	-	-	-	-
Hukuk Müşavirliği	-	-	-	-	-
Öğrenci İşleri Daire Başkanlığı	-	-	-	-	-
Sağlık Kültür ve Spor Daire Başkanlığı	1				1
Yapı İşleri ve Teknik Daire Başkanlığı	-	1	-	-	1
Strateji Geliştirme Daire Başkanlığı	-	-	-	-	-

İdari ve Mali İşler Daire Başkanlığı	-	2	1	-	3
Personel Daire Başkanlığı	-	1	-	-	1
Toplam	2	24	4	-	30

C.4.4. İşçiler

Tablo-38 İşçilerin Dağılımı	
Birim Adı	Sayısı
Gülhane Fizyoterapi ve Rehabilitasyon Fakültesi	-
Hamidiye Diş Hekimliği Fakültesi	-
Gülhane Sağlık Bilimleri Fakültesi	-
Sudan Nyala Sağlık Hizmetleri Meslek Yüksekokulu	-
Hamidiye Sağlık Bilimleri Enstitüsü	1
Hamidiye Tıp Fakültesi	1
Savunma Sağlık Enstitüsü	-
Hamidiye Uluslararası Tıp Fakültesi	-
Trabzon Tıp Fakültesi	-
Bursa Tıp Fakültesi	-
Somali Mogadişu Recep Tayyip Erdoğan Sağlık Hizmetleri Meslek Yüksekokulu Müdürlüğüne	-
Buhara İbni Sina Sağlık Hizmetleri Meslek Yüksekokulu Müdürlüğüne	-
İzmir Tıp Fakültesi	-
Bangsamoro Sultan Kudarat Sağlık Hizmetleri Meslek Yüksekokulu	-
Gülhane Tıp Fakültesi	15
Hamidiye Yaşam Bilimleri Fakültesi	1
Hamidiye Sağlık Bilimleri Fakültesi	-
Hamidiye Eczacılık Fakültesi	1
Çobanbey Tıp Fakültesi	-
Erzurum Tıp Fakültesi	-
Adana Tıp Fakültesi	-
Hamidiye Sporcu Sağlığı ve Spor Bilimleri Enstitüsü	-
Hamidiye Yabancı Diller Yüksekokulu	-
Gülhane Diş Hekimliği Fakültesi	-
Gülhane Hemşirelik Fakültesi	5
Gülhane Eczacılık Fakültesi	-
Kayseri Tıp Fakültesi	-
İbni Sina Tıp Fakültesi	-
Gülhane Sağlık Meslek Yüksekokulu	4
Hamidiye Sağlık Hizmetleri Meslek Yüksekokulu	-
Gülhane Sağlık Bilimleri Enstitüsü	8
Bilgi İşlem Daire Başkanlığı	1

Genel Sekreterlik	1
Kütüphane ve Dokümantasyon Daire Başkanlığı	-
Hukuk Müşavirliği	-
Öğrenci İşleri Daire Başkanlığı	1
Sağlık Kültür ve Spor Daire Başkanlığı	13
Yapı İşleri ve Teknik Daire Başkanlığı	3
Strateji Geliştirme Daire Başkanlığı	-
İdari ve Mali İşler Daire Başkanlığı	157
Personel Daire Başkanlığı	-
Toplam	206

Tablo-39 Engelli İşçilerin Dağılımı	
Birim Adı	Sayısı
Gülhane Fizyoterapi ve Rehabilitasyon Fakültesi	*
Gülhane Sağlık Bilimleri Fakültesi	*
Hamidiye Diş Hekimliği Fakültesi	*
Sudan Nyala Sağlık Hizmetleri Meslek Yüksekokulu	-
Hamidiye Sağlık Bilimleri Enstitüsü	-
Hamidiye Tıp Fakültesi	-
Savunma Sağlık Enstitüsü	-
Hamidiye Uluslararası Tıp Fakültesi	-
Trabzon Tıp Fakültesi	-
Bursa Tıp Fakültesi	-
Somali Mogadişu Recep Tayyip Erdoğan Sağlık Hizmetleri Meslek Yüksekokulu Müdürlüğüne	-
Buhara İbni Sina Sağlık Hizmetleri Meslek Yüksekokulu Müdürlüğüne	-
İzmir Tıp Fakültesi	-
Bangsamoro Sultan Kudarat Sağlık Hizmetleri Meslek Yüksekokulu	-
Gülhane Tıp Fakültesi	-
Hamidiye Yaşam Bilimleri Fakültesi	-
Hamidiye Sağlık Bilimleri Fakültesi	-
Hamidiye Eczacılık Fakültesi	-
Çobanbey Tıp Fakültesi	-
Erzurum Tıp Fakültesi	-
Adana Tıp Fakültesi	-
Hamidiye Sporcu Sağlığı ve Spor Bilimleri Enstitüsü	-
Hamidiye Yabancı Diller Yüksekokulu	-
Gülhane Diş Hekimliği Fakültesi	-
Gülhane Hemşirelik Fakültesi	-
Gülhane Eczacılık Fakültesi	-
Kayseri Tıp Fakültesi	-

İbni Sina Tıp Fakültesi	-
Gülhane Sağlık Meslek Yüksekokulu	-
Hamidiye Sağlık Hizmetleri Meslek Yüksekokulu	-
Gülhane Sağlık Bilimleri Enstitüsü	-
Bilgi İşlem Daire Başkanlığı	-
Genel Sekreterlik	-
Kütüphane ve Dokümantasyon Daire Başkanlığı	-
Hukuk Müşavirliği	-
Öğrenci İşleri Daire Başkanlığı	-
Sağlık Kültür ve Spor Daire Başkanlığı	
Yapı İşleri ve Teknik Daire Başkanlığı	-
Strateji Geliştirme Daire Başkanlığı	-
İdari ve Mali İşler Daire Başkanlığı	-
Personel Daire Başkanlığı	-
Toplam	-

Tablo-40 İşçilerin Eğitim Durumu

Birim Adı	İlköğreti m	Ortaöğreti m	Ön Lisan s	Lisan s	Yükse k Lisans	Doktor a	Topla m
Gülhane Fizyoterapi ve Rehabilitasyon Fakültesi	*	*	*	*	*	*	*
Hamidiye Diş Hekimliği Fakültesi	*	*	*	*	*	*	*
Gülhane Sağlık Bilimleri Fakültesi	*	*	*	*	*	*	*
Hamidiye Sağlık Bilimleri Enstitüsü	*	1	*	*	*	*	1
Hamidiye Tıp Fakültesi	*	1	*	*	*	*	1
Savunma Sağlık Enstitüsü	-	-	-	-	-	-	-
Hamidiye Uluslararası Tıp Fakültesi	-	-	-	-	-	-	-
Trabzon Tıp Fakültesi	-	-	-	-	-	-	-
Bursa Tıp Fakültesi	-	-	-	-	-	-	-
Somali Mogadişu	-	-	-	-	-	-	-

Recep Tayyip Erdoğan Sağlık Hizmetleri Meslek Yüksekokulu							
Buhara İbni Sina Sağlık Hizmetleri Meslek Yüksekokulu	-	-	-	-	-	-	-
İzmir Tıp Fakültesi	-	-	-	-	-	-	-
Bangsamoro Sultan Kudarat Sağlık Hizmetleri Meslek Yüksekokulu	-	-	-	-	-	-	-
Gülhane Tıp Fakültesi	*						
Hamidiye Yaşam Bilimleri Fakültesi			1				1
Hamidiye Sağlık Bilimleri Fakültesi	-	-	-	-	-	-	-
Hamidiye Eczacılık Fakültesi				1			1
Çobanbey Tıp Fakültesi	-	-	-	-	-	-	-
Erzurum Tıp Fakültesi	-	-	-	-	-	-	-
Adana Tıp Fakültesi	-	-	-	-	-	-	-
Hamidiye Sporcu Sağlığı ve Spor Bilimleri Enstitüsü	-	-	-	-	-	-	-
Hamidiye Yabancı Diller Yüksekokulu	-	-	-	-	-	-	-
Gülhane Diş Hekimliği Fakültesi	-	-	-	-	-	-	-
Gülhane Hemşirelik Fakültesi	-	-	-	-	-	-	-
Gülhane Eczacılık Fakültesi	-	-	-	-	-	-	-

Kayseri Tıp Fakültesi	-	-	-	-	-	-	-
İbni Sina Tıp Fakültesi	-	-	-	-	-	-	-
Gülhane Sağlık Meslek Yüksekokulu	-	-	-	-	-	-	-
Hamidiye Sağlık Hizmetleri Meslek Yüksekokulu	-	-	-	-	-	-	-
Gülhane Sağlık Bilimleri Enstitüsü	-	-	-	-	-	-	-
Bilgi İşlem Daire Başkanlığı	-	-	-	-	-	-	-
Genel Sekreterlik	-	-	-	-	-	-	-
Kütüphane ve Dokümantasyon Daire Başkanlığı	-	-	-	-	-	-	-
Hukuk Müşavirliği	-	-	-	-	-	-	-
Öğrenci İşleri Daire Başkanlığı	-	-	1	-	-	-	-
Sağlık Kültür ve Spor Daire Başkanlığı	-	-	-	-	-	-	-
Yapı İşleri ve Teknik Daire Başkanlığı	-	-	-	-	-	-	-
Strateji Geliştirme Daire Başkanlığı	-	-	-	-	-	-	-
İdari ve Mali İşler Daire Başkanlığı	-	-	-	-	-	-	-
Personel Daire Başkanlığı	-	-	-	-	-	-	-
Toplam							

Tablo-41 İşçilerin Kadın-Erkek Dağılımı

Birim Adı	Kadın	Erkek	Toplam
Gülhane Fizyoterapi ve Rehabilitasyon Fakültesi	*	*	*
Hamidiye Diş Hekimliği Fakültesi	*	*	*
Gülhane Sağlık Bilimleri Fakültesi	*	*	*
Sudan Nyala Sağlık Hizmetleri Meslek Yüksekokulu	*	*	*
Hamidiye Sağlık Bilimleri Enstitüsü	1		1
Hamidiye Tıp Fakültesi	1	*	1
Savunma Sağlık Enstitüsü	-	-	-
Hamidiye Uluslararası Tıp Fakültesi	-	-	-
Trabzon Tıp Fakültesi	-	-	-
Bursa Tıp Fakültesi	-	-	-
Somali Mogadişu Recep Tayyip Erdoğan Sağlık Hizmetleri Meslek Yüksekokulu Müdürlüğüne	-	-	-
Buhara İbni Sina Sağlık Hizmetleri Meslek Yüksekokulu Müdürlüğüne	-	-	-
İzmir Tıp Fakültesi	-	-	-
Bangsamoro Sultan Kudarat Sağlık Hizmetleri Meslek Yüksekokulu	-	-	-
Gülhane Tıp Fakültesi	8	7	15
Hamidiye Yaşam Bilimleri Fakültesi	-	1	1
Hamidiye Eczacılık Fakültesi	1	-	1
Çobanbey Tıp Fakültesi	-	-	-
Erzurum Tıp Fakültesi	-	-	-
Adana Tıp Fakültesi	-	-	-

Hamidiye Sporcu Saęlıęı ve Spor Bilimleri Enstitüsü	-	-	-
Hamidiye Yabancı Diller Yüksekokulu	-	-	-
Gülhane Diş Hekimliği Fakültesi	-	-	-
Gülhane Hemşirelik Fakültesi	4	1	5
Gülhane Eczacılık Fakültesi	-	-	-
Kayseri Tıp Fakültesi	-	-	-
İbni Sina Tıp Fakültesi	-	-	-
Gülhane Saęlık Meslek Yüksekokulu	2	2	4
Hamidiye Saęlık Hizmetleri Meslek Yüksekokulu	-	-	-
Gülhane Saęlık Bilimleri Enstitüsü	5	3	8
Bilgi İşlem Daire Başkanlığı	1	-	1
Genel Sekreterlik	1	-	1
Kütüphane ve Dokümantasyon Daire Başkanlığı	-	-	-
Hukuk Müşavirliği	-	-	-
Öğrenci İşleri Daire Başkanlığı	-	1	1
Saęlık Kültür ve Spor Daire Başkanlığı	9	4	13
Yapı İşleri ve Teknik Daire Başkanlığı	2	1	3
Strateji Geliştirme Daire Başkanlığı	-	-	-
İdari ve Mali İşler Daire Başkanlığı	46	111	157
Personel Daire Başkanlığı	-	-	-
Toplam	81	125	206

Tablo-42 İşçilerin Yaş Dağılımı					
Birim Adı	20-29 Yaş Aralığı	30-39 Yaş Aralığı	40-49 Yaş Aralığı	50 Yaş ve Üzeri	Toplam
Gülhane Fizyoterapi ve Rehabilitasyon Fakültesi	*	*	*	*	*
Hamidiye Diş Hekimliği Fakültesi	*	*	*	*	*
Gülhane Sağlık Bilimleri Fakültesi,	*	*	*	*	*
Sudan Nyala Sağlık Hizmetleri Meslek Yüksekokulu	*	*	*	*	*
Hamidiye Sağlık Bilimleri Enstitüsü	*	*	1	*	1
Hamidiye Tıp Fakültesi	*	1	*	*	1
Savunma Sağlık Enstitüsü	-	-	-	-	-
Hamidiye Uluslararası Tıp Fakültesi	-	-	-	-	-
Trabzon Tıp Fakültesi	-	-	-	-	-
Bursa Tıp Fakültesi	-	-	-	-	-
Somali Mogadişu Recep Tayyip Erdoğan Sağlık Hizmetleri Meslek Yüksekokulu Müdürlüğüne	-	-	-	-	-
Buhara İbni Sina Sağlık Hizmetleri Meslek Yüksekokulu Müdürlüğüne	-	-	-	-	-
İzmir Tıp Fakültesi	-	-	-	-	-
Bangsamoro Sultan Kudarat Sağlık Hizmetleri	-	-	-	-	-

Meslek Yüksekokulu					
Gülhane Tıp Fakültesi	10	5	*	*	15
Hamidiye Yaşam Bilimleri Fakültesi	-			1	1
Hamidiye Sağlık Bilimleri Fakültesi	-	-	-	-	-
Hamidiye Eczacılık Fakültesi	-	1	-	-	1
Çobanbey Tıp Fakültesi	-	-	-	-	-
Erzurum Tıp Fakültesi	-	-	-	-	-
Adana Tıp Fakültesi	-	-	-	-	-
Hamidiye Sporcu Sağlığı ve Spor Bilimleri Enstitüsü	-	-	-	-	-
Hamidiye Yabancı Diller Yüksekokulu	-	-	-	-	-
Gülhane Diş Hekimliği Fakültesi	-	-	-	-	-
Gülhane Hemşirelik Fakültesi					
Gülhane Eczacılık Fakültesi	-	-	-	-	-
Kayseri Tıp Fakültesi	-	-	-	-	-
İbni Sina Tıp Fakültesi	-	-	-	-	-
Gülhane Sağlık Meslek Yüksekokulu	1	1	2	-	4
Hamidiye Sağlık Hizmetleri Meslek Yüksekokulu	-	-	-	-	-

Gülhane Sağlık Bilimleri Enstitüsü	2	2	4	-	8
Bilgi İşlem Daire Başkanlığı			1		1
Genel Sekreterlik			1		1
Kütüphane ve Dokümantasyon Daire Başkanlığı	-	-	-	-	-
Hukuk Müşavirliği	-	-	-	-	-
Öğrenci İşleri Daire Başkanlığı	-	1	-	-	1
Sağlık Kültür ve Spor Daire Başkanlığı		5	4	4	13
Yapı İşleri ve Teknik Daire Başkanlığı	-	2	1	-	3
Strateji Geliştirme Daire Başkanlığı	-	-	-	-	-
İdari ve Mali İşler Daire Başkanlığı	25	81	48	2	156
Personel Daire Başkanlığı	-	-	-	-	-
Toplam	38	99	62	7	206

C.4.5. Personel Hareketliliğine İlişkin Bilgiler

Tablo-43 Personel Hareketliliğine İlişkin Bilgiler				
Birim Adı	Personel Türü	2021 Yılında Atamasın Yapılan Personel Sayısı	2021 Yılında Ayrılan Personel Sayısı	
			Emekli	Tayin
Hamidiye Diş	Akademik Personel	*	*	2

Hekimliği Fakültesi	İdari Personel	1	*	*
	Sözleşmeli Personel	*	*	*
	İşçiler	*	*	*
Gülhane Fizyoterapi Rehabilitasyon Fakültesi ve	Akademik Personel	*	*	*
	İdari Personel	*	*	*
	Sözleşmeli Personel	*	*	*
	İşçiler	*	*	*
Gülhane Sağlık Bilimleri Fakültesi	Akademik Personel	8	*	1
	İdari Personel	*	*	*
	Sözleşmeli Personel	*	*	*
	İşçiler	*	*	*
Sudan Nyala Sağlık Hizmetleri Meslek Yüksekokulu	Akademik Personel	*	*	*
	İdari Personel	*	*	*
	Sözleşmeli Personel	*	*	*
	İşçiler	*	*	*
Hamidiye Sağlık Bilimleri Enstitüsü	Akademik Personel	2	*	*
	İdari Personel	1	*	*
	Sözleşmeli Personel	*	*	*
	İşçiler	*	*	*
Hamidiye Tıp Fakültesi	Akademik Personel	17	*	15
	İdari Personel	1	*	*
	Sözleşmeli Personel	*	*	*
	İşçiler	*	*	*
Savunma Sağlık Enstitüsü	Akademik Personel	1	*	*
	İdari Personel	*	*	*
	Sözleşmeli Personel	*	*	*
	İşçiler	*	*	*
Hamidiye Uluslararası Tıp Fakültesi	Akademik Personel	4	*	*
	İdari Personel	*	*	*
	Sözleşmeli Personel	*	*	*
	İşçiler	*	*	*
Trabzon Tıp Fakültesi	Akademik Personel	*	*	*
	İdari Personel	*	*	*

	Sözleşmeli Personel	*	*	*
	İşçiler	*	*	*
Bursa Tıp Fakültesi	Akademik Personel	*	*	*
	İdari Personel	*	*	*
	Sözleşmeli Personel	*	*	*
	İşçiler	*	*	*
Somali Mogadişu Recep Tayyip Erdoğan Sağlık Hizmetleri Meslek Yüksekokulu Müdürlüğüne	Akademik Personel	*	*	*
	İdari Personel	*	*	*
	Sözleşmeli Personel	*	*	*
	İşçiler	*	*	*
Buhara İbni Sina Sağlık Hizmetleri Meslek Yüksekokulu Müdürlüğüne	Akademik Personel	*	*	*
	İdari Personel	*	*	*
	Sözleşmeli Personel	*	*	*
	İşçiler	*	*	*
İzmir Tıp Fakültesi	Akademik Personel	*	*	*
	İdari Personel	*	*	*
	Sözleşmeli Personel	*	*	*
	İşçiler	*	*	*
Bangsamoro Sultan Kudarat Sağlık Hizmetleri Meslek Yüksekokulu	Akademik Personel	*	*	*
	İdari Personel	*	*	*
	Sözleşmeli Personel	*	*	*
	İşçiler	*	*	*
Gülhane Tıp Fakültesi	Akademik Personel	21	7	12
	İdari Personel	2	2	
	Sözleşmeli Personel	*	*	*
	İşçiler	*	*	*
Hamidiye Yaşam Bilimleri Fakültesi	Akademik Personel	6	*	*
	İdari Personel	1	*	*
	Sözleşmeli Personel	*	*	*
	İşçiler	*	*	*
	Akademik Personel	4	1	4

Hamidiye Sağlık Bilimleri Fakültesi	İdari Personel	1	*	*
	Sözleşmeli Personel	*	*	
	İşçiler	*	*	*
Hamidiye Eczacılık Fakültesi	Akademik Personel	*	*	*
	İdari Personel	*	*	*
	Sözleşmeli Personel	*	*	*
	İşçiler	*	*	*
Çobanbey Tıp Fakültesi	Akademik Personel	*	*	*
	İdari Personel	*	*	*
	Sözleşmeli Personel	*	*	*
	İşçiler	*	*	*
Erzurum Tıp Fakültesi	Akademik Personel	*	*	*
	İdari Personel	*	*	*
	Sözleşmeli Personel	*	*	*
	İşçiler	*	*	*
Adana Tıp Fakültesi	Akademik Personel	*	*	*
	İdari Personel	*	*	*
	Sözleşmeli Personel	*	*	*
	İşçiler	*	*	*
Hamidiye Sporcu Sağlığı ve Spor Bilimleri Enstitüsü	Akademik Personel	*		*
	İdari Personel	1	*	*
	Sözleşmeli Personel	*	*	*
	İşçiler	*	*	*
Hamidiye Yabancı Diller Yüksekokulu	Akademik Personel	*	*	*
	İdari Personel	*	*	*
	Sözleşmeli Personel	*	*	*
	İşçiler	*	*	*
Gülhane Hekimliği Fakültesi	Akademik Personel	19	*	2
	İdari Personel	6	*	*
	Sözleşmeli Personel	*	*	*
	İşçiler	*	*	*
	Akademik Personel	2	*	*

Gülhane Hemşirelik Fakültesi	İdari Personel	*	*	1
	Sözleşmeli Personel	*	*	*
	İşçiler	*	*	*
Gülhane Eczacılık Fakültesi	Akademik Personel	3	*	*
	İdari Personel	*	*	*
	Sözleşmeli Personel	*	*	*
	İşçiler	*	*	*
Kayseri Tıp Fakültesi	Akademik Personel	*	*	*
	İdari Personel	*	*	*
	Sözleşmeli Personel	*	*	*
	İşçiler	*	*	*
İbni Sina Tıp Fakültesi	Akademik Personel	*	*	*
	İdari Personel	*	*	*
	Sözleşmeli Personel	*	*	*
	İşçiler	*	*	*
Gülhane Sağlık Meslek Yüksekokulu	Akademik Personel	3	2	*
	İdari Personel	*	*	*
	Sözleşmeli Personel	*	*	*
	İşçiler	*	*	*
Hamidiye Sağlık Hizmetleri Meslek Yüksekokulu	Akademik Personel	7	2	*
	İdari Personel	1	*	*
	Sözleşmeli Personel	*	*	*
	İşçiler	*	*	*
Gülhane Sağlık Bilimleri Enstitüsü	Akademik Personel	*	*	*
	İdari Personel	*	1	4
	Sözleşmeli Personel	*	*	*
	İşçiler	*	*	*
Bilgi İşlem Daire Başkanlığı	Akademik Personel	*	*	*
	İdari Personel	*	*	1
	Sözleşmeli Personel	2	2	*
	İşçiler	*	*	*
Genel Sekreterlik	Akademik Personel	*	*	*
	İdari Personel	1	*	*

	Sözleşmeli Personel	*	*	*
	İşçiler	*	*	*
Kütüphane ve Dokümantasyon Daire Başkanlığı	Akademik Personel	*	*	*
	İdari Personel	*	1	*
	Sözleşmeli Personel	*	*	*
	İşçiler	*	*	*
Hukuk Müşavirliği	Akademik Personel	*	*	*
	İdari Personel	*	*	1
	Sözleşmeli Personel	*	*	*
	İşçiler	*	*	*
Öğrenci İşleri Daire Başkanlığı	Akademik Personel	*	*	*
	İdari Personel	*	*	*
	Sözleşmeli Personel	*	*	*
	İşçiler	*	*	*
Sağlık Kültür ve Spor Daire Başkanlığı	Akademik Personel	*	*	*
	İdari Personel	3	2	1
	Sözleşmeli Personel	*	*	*
	İşçiler	*	*	*
Yapı İşleri ve Teknik Daire Başkanlığı	Akademik Personel	*	*	*
	İdari Personel	*	2	*
	Sözleşmeli Personel	*	*	*
	İşçiler	*	*	*
Strateji Geliştirme Daire Başkanlığı	Akademik Personel	*	*	*
	İdari Personel	2	*	*
	Sözleşmeli Personel	*	*	*
	İşçiler	*	*	*
İdari ve Mali İşler Daire Başkanlığı	Akademik Personel	*	*	*
	İdari Personel	5	1	*
	Sözleşmeli Personel	*	*	*
	İşçiler		2	
Personel Daire Başkanlığı	Akademik Personel	*	*	*
	İdari Personel	2	*	*

	Sözleşmeli Personel	*	*	1
	İşçiler	*	*	*
	Toplam	124	25	43

C.5. Sunulan Hizmetler

- Üniversitenin insan gücü planlanması ve personel politikalarıyla ilgili çalışmalar yapmak, personel sisteminin geliştirilmesi ile ilgili önerilerde bulunmak.
- Üniversitemizde görev almış ve alan personelin atama, özlük, emeklilik ve buna benzer işlemleri yapmak.
- İdari personelin hizmet öncesi ve hizmet içi eğitim programlarını düzenlemek ve uygulamak.
- Hizmet faaliyetlerinin ekonomik ve etkin bir şekilde yerine getirilmesi için insan ve malzeme gibi mevcut kaynakların en uygun, en verimli şekilde kullanılmasını sağlamak,
- Birim içinde etkin bir kayıt ve dosya sistemini kurmak, yürütmek ve geliştirmek.
- Birim faaliyetlerinin etkin bir şekilde uygulayıp. Yürütebilmesi için gerekli düzeyde sorumluluk ve yetkiyi astlarına devretmek sonuçlara yönelik sorumluluk ve yetkiyi elinde tutmak.
- Daire faaliyetlerinin yürütülebilmesi için gerekli elemanların seçiminde, görevden alımlarında, terfi ve atamalarında, ödüllendirme ve cezalandırmalarında genel sekretere öneride bulunmak.
- Sürekli olarak personelin eğitim ihtiyacını tespit etmek, sorumluluklarını yerine getirebilmeleri için gerekli bilgi ve donanımla donatılmaları sağlamak. Astları tarafından önerilen hizmet içi eğitim ihtiyaçlarını incelemek, bu hususta programlar hazırlamak, genel sekretere iletmek,
- Verilecek diğer görevleri yapmak.

C.6 Yönetim ve İç Kontrol Sistemi

Başkanlığımız sunulan hizmetlerin doğru, zamanında ve kanunlara uygun bir şekilde yürütülmesini sağlamak amacıyla disiplinli bir yönetim anlayışıyla faaliyetlerini yürütmektedir. 2021 yılında Başkanlığımız çalışmaları sonucunda idari ve akademik personel alımları ilgili kanun, yönetmelik ve mevzuatlara uygun olarak gerçekleştirilerek insan kaynaklarının nitelik ve nicelik bakımından artırılması sağlanmıştır.

II. AMAÇ VE HEDEFLER

A. TEMEL POLİTİKALAR VE ÖNCELİKLER

- Üniversitemizin öğretim elemanı ihtiyaçları dikkate alınarak akademik personel sayısını artırmak.
- Akademik personelin bilgi ve deneyimlerini artırmak amacıyla kısa ve uzun süreli yurtiçi ve yurt dışı görevlendirmelerini yapmak.
- Akademik ve idari birimlerde hizmetlerin etkin ve verimli yürütülmesi amacıyla idari ve teknik personel sayısını artırmak.
- İdari ve teknik personelin niteliğini artırmak amacıyla hizmet içi eğitim programları düzenlemek ve uygulamak

B. HARCAMA BİRİMİNİN AMAÇ VE HEDEFLERİ

Stratejik Amaçlar	Stratejik Hedefler
Stratejik Amaç 1. Araştırma üniversitesi olmak ve bu özelliği sürdürülebilir kılmak	Hedef 1.1. : Araştırma üniversitesi olmak ve bu özelliği sürdürülebilir kılmak
	Hedef 1.2. Üniversitemizin teknolojik araştırma altyapısı ve fiziki koşullarının geliştirilmesi
	Hedef 1.3. Üniversitemizde gerçekleştirilecek olan bilimsel araştırma projelerinin sayı ve niteliğinin artırılması
Stratejik Amaç 2. : Üniversite-sanayi iş birliği aracılığıyla sağlık alanında yeni yerli ürünler geliştirmek	Hedef 2.1. Her akademik birim için etki alanı geniş ve etki faktörü yüksek bilimsel dergilerde Sağlık Bilimleri Üniversitesi yayın sayısının her yıl bir önceki yıla göre en az %5 oranında artırılması
	Hedef 2.2. : Üniversitemizin araştırmacı kapasitesinin artırılarak bilimsel performansın yükseltilmesi
	Hedef 2.3. Eğitim öğretim altyapısının iyileştirilmesi kapsamında; çift ana dal eğitimi imkânı sunan program sayısının, 2024 yılının sonuna kadar artırılması

DİĞER HUSUSLAR

III. FAALİYETLERE İLİŞKİN BİLGİ VE DEĞERLENDİRMELER

A. MALİ BİLGİLER

A.1. Bütçe Uygulama Sonuçları

A.1.1. Bütçe Giderleri

Tertip	Başlangıç Ödeneği	Toplam Ödenek	Toplam Harcama	Toplam Harcama/Toplam Ödenek (%)
Personel Giderleri	17.240.000,00	214.211.769,00	214.209.568,17	100,00%
Sosyal Güvenlik Kurumuna Devlet Primi Giderleri	10.321.000,00	38.226.235,00	38.216.500,56	99,97%
Mal ve Hizmet Alımları	129.000,00	776.727,27	774.083,11	99,66%
Cari Transferler	12.123.000,00	25.703.202,00	25.703.202,00	100,00%
Sermaye Giderleri	0	0	0	0
Toplam	39.813.000,00	278.917.933,27	278.903.353,84	99,99%

A.1.2. Cari Nitelikte Yapılan Mal Alımları, Hizmet Alımları ve Yapım İşleri

Birimler 03.02 Tüketime Yönelik Mal ve Malzeme Alımları, 03.05 Hizmet Alımları; 03.07 Menkul Mal, Gayrimaddi Hak Alımı, Bakım ve Onarım Giderleri; 03.08 Gayrimenkul Mal Bakım ve Onarım Giderleri ekonomik kodlarından cari nitelikteki mal ve hizmet alımları ile yapım işlerini bu alanda bildireceklerdir.

Harcama Birimi	İşin Adı	İşin Türü (Mal Alımı, Hizmet Alımı,	Alım Usulü (4734 Sayılı Kanunun İlgili Hükümleri)	Tutarı (TL, Net Ödenen)
----------------	----------	-------------------------------------	---	-------------------------

		Yapım İşii)		
Personel Daire Başkanlığı	ATASEM Sürekli Eğitim Uygulama ve Araştırma Merkezi – Kurs Katılım Bedeli	Kurs ve Toplantılara Katılma Gideri	-	3.232,00 TL
Toplam				3.232,00 TL

IV. KURUMSAL KABİLİYET VE KAPASİTENİN DEĞERLENDİRİLMESİ

A. ÜSTÜNLÜKLER

- İşlemlerin kanunlara, yönetmeliklere ve ilgili mevzuata uygun olarak yapılması sonucunda doğru hizmetin sunulması.
- Hizmet alanları memnuniyetine öncelik verilmesi ve işlemlerin zamanında yapılması.
- Yeniliklere açık olması
- Sorumluluklarının bilincinde aktif, genç bir personel yapısına sahip olması.

B. ZAYIFLIKLAR

- Başkanlığımızın fiziki alan yetersizliği,
- İdari personel eksikliği,
- Bütçenin yetersizliği ve harcanmasındaki kısıtlar,
- Çalışanlara yönelik sosyal alanların yetersiz olması.
- İş yoğunluğu.
- Farklı fiziki alanlarda olmak üzere dağınık birimlerin olması.

“Üstünlükler” ve “Zayıflıklar” sunulurken harcama birimlerinin gerçekçi olmaları önem arz etmektedir.

C. DEĞERLENDİRME

Üniversitemizin görev alanı ile ilgili her türlü akademik ve idari işlem süreçleri mevcut personel ve kısıtlı imkânlarımızla yürütülmektedir. Çağdaş, kendisini yenileyebilen, akademik yenileşimleri takip edip yönlendirebilen, bilimsel araştırmaları önceleyip topluma katma değer üretme adına teşvik eden, yasal mevzuatı takip edip güncelleme yapabilen kalifiye personel istihdamının artırılması ve personelin iş motivasyonunu artırıcı kaynakların yaratılması halinde daha da etkin ve verimli çalışmaların elde edilmesi mümkün hale gelebilecektir. Mevcut yeteneklerimiz içinde bulunan alanları öne çıkaran bilimsel toplantı, seminer ve kurslar düzenleyerek oluşabilecek fırsatların en iyi şekilde değerlendirilmesi sağlanacaktır.

V. ÖNERİ VE TEDBİRLER

Sağlık Bilimleri Üniversitesi 2021 yılı faaliyet raporu, Kurumumuz görev, amaç ve hedeflerinin yanı sıra faaliyetlerine ilişkin bilgi ve değerlendirmelerini, performans bilgilerini, kabiliyet ve kapasitesinin bir değerlendirmesini içermektedir. Raporda ayrıca, Üniversitemizin temel politikaları ve öncelikleri, üstün ve zayıf yönleri, amaç ve hedefleri ortaya konularak bu hedeflere ulaşılması doğrultusunda uygulanması gereken stratejiler de belirtilmiştir.

Eğitim programları, yürütülen bilimsel araştırmalar ve topluma hizmet sunum faaliyetleri ile her yıl Yükseköğretim Kurumu tarafından belirlenen öğrenci kontenjanlarıyla orantılı olarak akademik ve idari kadroların Üniversitemize tahsis edilmesinin, eğitim-öğretim hizmetlerinin kalitesinin yükseltilmesi ve topluma sunulan sağlık hizmetlerinde etkinliğin artırılmasında önemli rol oynayacağı düşünülmektedir.

Alanında etkin bir eğitim-öğretim hizmetinin sürekliliği ve verimliliği için nitelikli idari ve akademik personeli titizlikle çalışan kurumumuzda kadrolu ve nitelikli akademik ve idari personel sayımızın artırılması gerekmektedir.

Üstün yönlerimizin geliştirilmesi ve zayıf yönlerimizin iyileştirilmesi Üniversitemiz tarafından üretilen hizmet kalitesini, hizmet alan ve çalışan memnuniyetini olumlu yönde etkileyecek ve Üniversitemizin hedeflerine ulaşmasına katkı sağlayacaktır.

VI. EKLER

Bu bölümde birim faaliyet raporu düzeyinde birim harcama yetkilileri, idare faaliyet raporu düzeyinde ise üniversite üst yöneticisinin güvence beyanları yer alacaktır.

Birim faaliyet raporlarında kullanılacak olan “**Harcama Yetkilisinin İç Kontrol Güvence Beyanı**” alttaki gibidir.

İÇ KONTROL GÜVENCE BEYANI

Harcama yetkilisi olarak görev ve yetkilerim çerçevesinde;

Harcama birimimizce gerçekleştirilen iş ve işlemlerin idarenin amaç ve hedeflerine, iyi malî yönetim ilkelerine, kontrol düzenlemelerine ve mevzuata uygun bir şekilde gerçekleştirildiğini, birimimize bütçe ile tahsis edilmiş kaynakların planlanmış amaçlar doğrultusunda etkili, ekonomik ve verimli bir şekilde kullanıldığını, birimimizde iç kontrol sisteminin yeterli ve makul güvenceyi sağladığını bildiririm.

Bu güvence, harcama yetkilisi olarak sahip olduğum bilgi ve değerlendirmeler, yönetim bilgi sistemleri, iç kontrol sistemi değerlendirme raporları, izleme ve değerlendirme raporları ile denetim raporlarına dayanmaktadır. ^[2]

Bu raporda yer alan bilgilerin güvenilir, tam ve doğru olduğunu beyan ederim.

Turgut KOÇOĞLU
Daire Başkanı
Harcama Yetkilisi
İstanbul