

SAĞLIK BİLİMLERİ ÜNİVERSİTESİ

Personel Daire Başkanlığı

2022

YILI

BİRİM FAALİYET RAPORU

1

Ocak 2023

İstanbul

İÇİNDEKİLER  
YÖNETİCİ ÖZETİ

I. GENEL BİLGİLER

**MİSYON VE VİZYON**

**YETKİ, GÖREV VE SORUMLULUKLAR**

**HARCAMA BİRİMİNE İLİŞKİN BİLGİLER**

- C.1. Fiziksel Yapısı
- C.2. Teşkilat Yapısı
- C.3. Teknoloji ve Bilişim Altyapısı
- C.4. İnsan Kaynakları
- C.5. Sunulan Hizmetler
- C.6. Yönetim ve İç Kontrol Sistemi

**DİĞER HUSUSLAR**

II. AMAÇ VE HEDEFLER

- A. TEMEL POLİTİKALAR VE ÖNCELİKLER**
- B. HARCAMA BİRİMİNİN AMAÇ VE HEDEFLERİ**
- C. DİĞER HUSUSLAR**

III. FAALİYETLERE İLİŞKİN BİLGİ VE DEĞERLENDİRMELER

**A. MALİ BİLGİLER**

- A.4. Temel Mali Tablolar

IV. KURUMSAL KABİLİYET VE KAPASİTENİN DEĞERLENDİRİLMESİ

- A. ÜSTÜNLÜKLER**
- B. ZAYIFLIKLAR**
- C. DEĞERLENDİRME**

V. ÖNERİ VE TEDBİRLER

VI. EKLER

## YÖNETİCİ ÖZETİ

Sağlık Bilimleri Üniversitesi Rektörlüğü idari teşkilat yapısı içerisinde yer alan Başkanlığımız akademik personel şube müdürlüğü, idari personel şube müdürlüğü, disiplin ve hizmet içi eğitim şube müdürlüğü olmak üzere 4 şubeye ayrılmıştır. Bu yapı içerisinde 1 daire başkanı, 3 şube müdürü, 2 şef, 15 idari personel ve 1 sürekli işçi hizmet vermektedir. Başkanlığımız, Üniversitemizin birincil işlevleri olan eğitim-öğretim ve bilimsel araştırma işlevlerinin temel amaç ve hedefler doğrultusunda yerine getirilmesi için gerekli olan insan kaynakları ile ilgili kanun ve yönetmeliklerle kendisine verilen görevleri yerine getirmektedir. Bu kapsamda Üniversitemiz akademik ve idari personelini atama, terfi, yükselme, emeklilik, görevlendirme, pasaport, hizmet içi eğitim, aday personel eğitimi, HİTAP ve Otomasyon veri girişi yapmaktadır. 2022 yılı birim faaliyet raporunda Başkanlığımızın misyonu, vizyonu, yetki, görev ve sorumlulukları sıralandıktan sonra fiziksel yapısı, teşkilat yapısı ve teknolojik kaynakları hakkında bilgiler verilmiş; sunulan hizmetlere ilişkin sayısal veriler ile akademik ve idari personel sayıları tablolar aracılığıyla belirtilmiştir. Son olarak performans tabloları yardımıyla Başkanlığımızın kabiliyet ve kapasitesi değerlendirilmiştir.



Turgut KOÇOĞLU  
Personel Daire Başkanı  
31.01.2023  
İstanbul

## I. GENEL BİLGİLER

### A. MİSYON VE VİZYON

#### 1.Misyon

Üniversitemizin insan kaynakları ihtiyacını planlamak, özlük, tahakkuk ve görevlendirme işlemlerini, en hızlı ve doğru şekilde yerine getirmek, gizlilik ilkesi gözeterek çalışmak. Üniversitenin diğer birimleriyle güçlü iş birliği yapmak, diğer kurumlara örnek olup, danışmanlık yapmak.

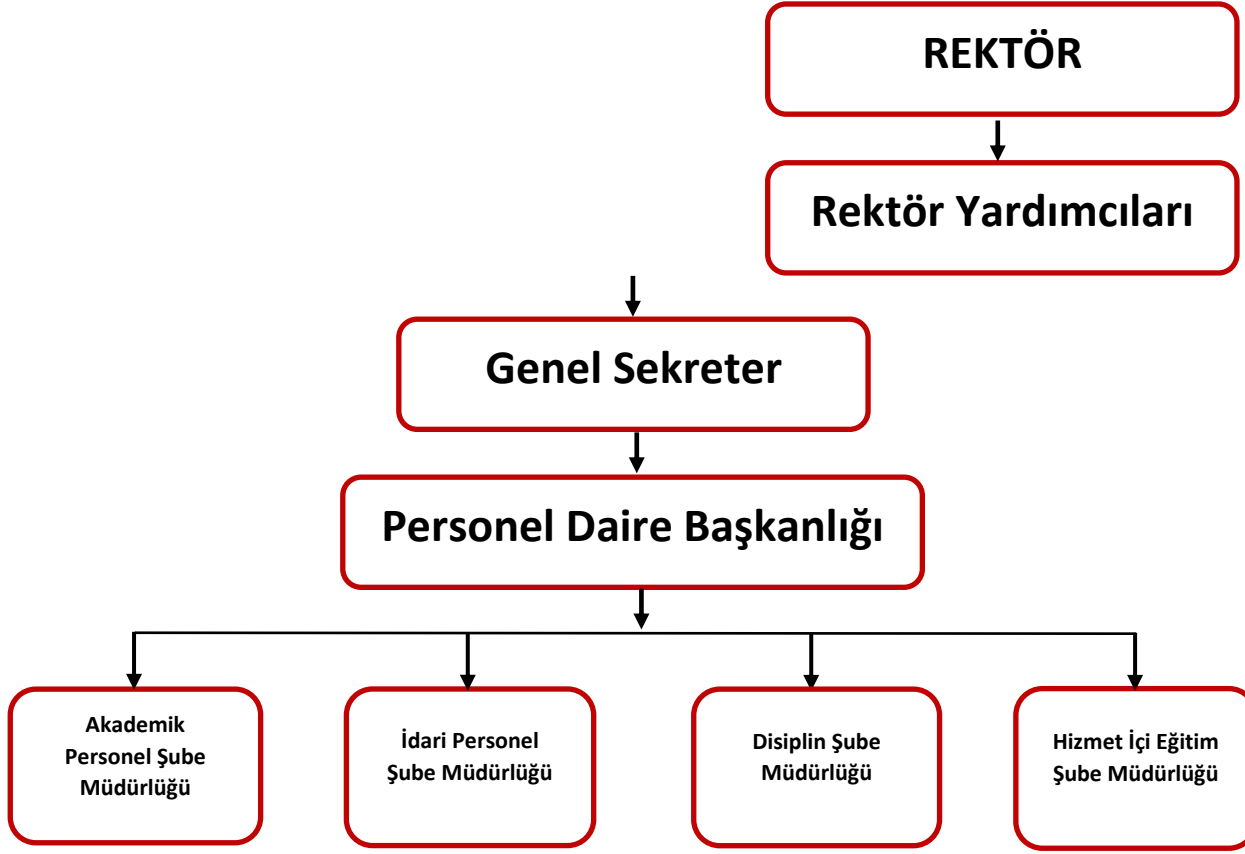
#### 2.Vizyon

Üniversitemizin gelişmiş üniversiteler arasında yer alması için insana saygı ve hoşgörü gösteren, kurumlara ve topluma güvenen, kanun, yönetmeliklere dayalı kararlar alabilen nitelikli personel yetiştiren, araştırmalar yaparak kendini sürekli yenileyen, toplum ve ülke kalkınmasına katkıda bulunan bireylerin olduğu bir birim oluşturma çerçevesinde etkin bir personel politikası izlemek.

## YETKİ, GÖREV VE SORUMLULUKLAR

### B.1. Harcama Biriminin İdari Yönetimi

Personel Daire Başkanlığı teşkilat yapısına ilişkin organizasyon şeması aşağıda gösterilmiştir.



## B.1. Harcama Biriminin Mali Yönetimi

Başkanlığımız 5018 sayılı Kamu Mali Yönetim ve Kontrol Kanununun verdiği yetki ve sorumluluklar çerçevesinde nakdi ödeme iş ve işlem süreçlerinin yönetimi olarak Harcama Yetkilisi, Gerçekleştirme Görevlisi, Maaştan Sorumlu Gerçekleştirme Görevlisi (Mutemet) rolleri ile yürütmektedir. Bunun yanında taşınır (ayni) malzemelerinin takibi, kontrolü, giriş ve çıkışlarını kontrol etmek üzere İstek Birim Yetkilisi, Taşınır Kayıt Yetkilisi, Taşınır Kontrol Yetkilisi ve Harcama Yetkilisi rolleri üzerinden yürütülmektedir.

**Başkanlığımızın Mali (Nakdi ve Ayni) Yönetimi Şeması ise;**

### NAKDİ ÖDEME YÖNETİMİ

Gerçekleştirme Görevlisi  
Şube Müdürü

Harcama Yetkilisi  
Daire Başkanı  
Gerçekleştirme Görevlisi  
(Maaş Mutemedi)  
Memur

6

### TAŞINIR / TAŞINMAZ YÖNETİMİ

Taşınır Kontrol Yetkilisi  
Şube Müdürü

Daire Başkanı

Harcama Yetkilisi

Taşınır Kayıt Yetkilisi  
Memur  
İstek Birim Yetkilisi

Memur

## *Yetki, Görev ve Sorumluluklar*

### **1. Yetki**

- 1.1. Rektör ve Rektör adına Rektör Yardımcılarının uygun gördüğü ve yetki verdiği işleri; 657 sayılı Devlet Memurları Kanunu, 2547 sayılı Yükseköğretim Kanunu, 2914 sayılı Yükseköğretim
- 1.2. Personel Kanunu ve İlgili Yönetmeliklere uygun olarak yapmak.
- 1.3. Başkanlığımıza ilişkin görevlerin doğru, hızlı, etkin ve verimli yürütülebilmesi için gerekli tedbirleri almak ve uygulamak.
- 1.4. Sunulan hizmetin gerektirdiği durumlarda yeni tedbirlerin ve yetkilerin alınması için genel sekretere önerilerde bulunmak.

### **2. Görev**

124 sayılı Yükseköğretim Üst Kuruluşları ile Yükseköğretim Kurumlarının İdari Teşkilatı hakkında Kanun Hükmünde Kararnamenin 29. maddesi uyarınca Personel Daire Başkanlığının görevleri şunlardır:

- 2.1. Üniversitenin insan gücü planlaması ve personel politikasıyla ilgili çalışmalar yapmak, personel sisteminin geliştirilmesiyle ilgili önerilerde bulunmak,
- 2.2. Üniversite personelinin atama, özlük ve emeklilik işleriyle ilgili işlemleri yapmak,
- 2.3. İdari personelin hizmet öncesi ve hizmet içi eğitimi programlarını düzenlemek ve uygulamak,
- 2.4. .... verilecek benzeri görevleri yapmak.

### **3. Sorumluluk**

Kanunlarca verilen görevlerin yanı sıra Üniversitemiz personel politikası çerçevesinde Rektör, Rektör adına Rektör Yardımcıları tarafından verilen işleri anayasa, kanun, kanun Hükmünde Kararname ve Yönetmeliklere uygun olarak yerine getirilmesinden genel sekreterlik makamına karşı sorumludur.

### **3.1. Akademik Personel Şube Müdürlüğünün Görevleri**

- Tüm akademik personelin atama, terfî, süre uzatımı, intibak ile ilgili işlemleri yapmak. Akademik personelin kadro aktarımı, kadro kullanım izinleri, kadro iptal-ihdas ve değişiklik işlemlerini yapmak.
- Akademik personel ilanlarını hazırlamak ve yayınlamak.
- Personelin İdari-Akademik görevlerine (Rektör, Dekan, Müdür) atanma yazışmalarını yapmak ve sürelerini takip etmek.
- ÖYP ile ilgili iş ve işlemleri yürütmek. (Kadro aktarımları, atamalar, 39. Ve 35. madde görevlendirmeler)
- Yabancı Uyruklu Öğretim Elemanı görevlendirme işlemlerini yapmak.
- 2547 sayılı Kanununun 40. maddesi uyarınca yapılan ders görevlendirme işlemlerini yapmak.
- 2547 sayılı Kanununun 31. maddesi uyarınca yapılan ders ücreti karşılığı görevlendirme işlemlerini yapmak.
- 2547 sayılı Kanununun 38. maddesi uyarınca görevlendirme işlemlerini yapmak.
- 2547 sayılı Kanununun 39. maddesi uyarınca görevlendirme işlemlerini yapmak.
- Akademik personelin muvafakat taleplerine ilişkin iş ve işlemleri yapmak.
- Akademik personelin istifası ile ilgili işlemleri yapmak.
- Akademik personelin 2547 sayılı Kanununun 13/b-4 maddesi uyarınca görevlendirme işlemlerini yapmak.
- Ücretsiz izin, askerlik izni ve yurt dışı maaşsız görevlendirilmeleri yapılan personelin işlemlerini ve takibini yapmak, özlük haklarını saklı tutmak.
- Dış Hekimliğinde Uzmanlık Sınavı (DUS), Tıpta Uzmanlık Sınavı (TUS) ve Yan Dal Uzmanlık Sınavı (YDUS) kontenjan taleplerini Yükseköğretim Kurulu Başkanlığına bildirmek.
- Akademik personelin mal bildirimlerinin toplanması, muhafaza edilmesi ile ilgili iş ve işlemleri yapmak.
- Rektör Yardımcısı görevlendirilmesi ile ilgili işlemleri yapmak.



- Akademik personelin soruşturma dosyalarını takip etmek ve sisteme işlemek.
- Akademik personelin hizmet ve hususi pasaport taleplerine ilişkin işlemleri yapmak.
- Akademik personelin hizmet belgesinin ve görev yeri belgesinin hazırlanması.
- Bilgi edinme yazılarına cevap vermek (alanıyla ilgili).
- Akademik personele ait özlük ve sicil dosyalarının teslim alma ve gönderimiyle ilgili işlemleri yapmak.
- Akademik personelin özlük dosyasına girecek evraklar ile birime gelen-giden evrakların arşivlenmesi ile ilgili iş ve işlemleri yapmak.
- Alanıyla ilgili görüş alma ve görüş bildirme işlemlerini yapmak.
- Akademik personel bilgilerini Sosyal Güvenlik Kurumu Hizmet Takip Programına (HİTAP) kaydetmek ve güncellemek.
- Akademik personel bilgilerini Yükseköğretim Kurulu Başkanlığı Ortak Veri Tabanına (YÖKSİS) kaydetmek ve güncellemek.
- Yükseköğretim Kurulu Başkanlığı Ortak Veri Tabanında (YÖKSİS) kadro işlemlerini, ilan işlemlerini yapmak ve takip etmek.
- Akademik personelin askere sevk, terfi ve askerlik sonrası işe başlama işlemlerini yapmak.
- Akademik personelin emeklilik işlemlerini yapmak.
- Birim faaliyet raporlarını hazırlamak.
- Cumhurbaşkanlığı, Yükseköğretim Kurulu Başkanlığı, Hazine ve Maliye Bakanlığı, Sağlık Bakanlığı ve diğer makamların istedikleri çeşitli izleme formlarını ve işlemleri hazırlamak ve göndermek.

### ***İdari Personel Şube Müdürlüğünün Görevleri***

- Tüm idari personelin atama, terfi, intibak ile ilgili işlemleri yapmak,
- İdari personelin unvan ve derece değişikliği işlemlerini yapmak.
- Tenkis-Taahsis kadro işlemleri ve yazışmaları yapmak.
- Dolu-Boş kadro değişiklikleri ve yazışmaları yapmak.
- İdari personelin asalet tasdik işlemlerini yapmak.
- İdari personelin Görevde Yükselme ve Unvan Değişikliği kadro işlemlerini, eğitimi, sınavı ve atama işlemlerini ve yazışmalarını yapmak.
- İdari personelin muvafakat taleplerine ilişkin iş ve işlemleri yapmak.
- İdari personelin istifa ile ilgili işlemleri yapmak.
- İdari personelin emeklilik işlemlerini yapmak.
- Ücretsiz izin ve askerlik izni alan personelin işlemlerini ve takibini yapmak, özlük haklarını saklı tutmak.
- Aday Memur Hizmet İçi Eğitimi ve Asalet onayları yazışmalarını yapmak.
- KPSS, İç Denetçi, 92. madde, Mali Hizmetler Uzmanı ve Uzman Yardımcısı ataması; SHÇEK ataması; Engelli Memur ataması, Terörle Mücadele ataması, Özelleştirme ataması, mahkeme kararı ataması, seçim nedeni ile istifa eden personelin ataması işlemlerinin yazışmalarını yapmak.
- Cumhurbaşkanlığı, Hazine ve Maliye Bakanlığı, Yükseköğretim Kurulu Başkanlığı ve diğer makamların istedikleri çeşitli izleme formlarını ve işlemleri hazırlamak ve göndermek.
- 4688 sayılı Kamu Görevlileri Sendika Kanunu uyarınca mayıs aylarında sendikalara üye personel durumunu Aile, Çalışma ve Sosyal Hizmetler Bakanlığına bildirmek.
- İdari personelin askere sevk, tehir ve askerlik sonrası işe başlama işlemlerini yapmak.

- İdari personelin 657 sayılı Devlet Memurları Kanun'uyla ve 2547 sayılı Yükseköğretim Kanununun 13/b-4 maddesine tabi görevlendirmeleri yapmak.
- İdari personel giyim listelerini hazırlayarak ilgili birime göndermek,
- Üniversitemizde çalışan İşçi kadrosunda bulunanların kadro işlemlerinin yürütülmesini sağlamak.
- İdari personelin mal bildirimlerinin toplanması, muhafaza edilmesi ile ilgili iş ve işlemleri yapmak.
- İdari personelin soruşturma dosyalarını takip etmek ve sisteme işlemek.
- İdari personelin hizmet ve hususi pasaport taleplerine ilişkin işlemleri yapmak.
- İdari personelin hizmet belgesini ve görev yeri belgesini hazırlamak.
- Bilgi edinme yazılarına cevap vermek (alanıyla ilgili).
- İdari personele ait özlük ve sicil dosyalarının teslim alımı ve gönderimiyle ilgili işlemleri yapmak.
- İdari personelin özlük dosyasına girecek evraklar ile birime gelen-giden evrakların arşivlenmesi ile ilgili iş ve işlemleri yapmak.
- Alanıyla ilgili görüş alma ve görüş bildirme işlemlerini yapmak.
- İdari personel bilgilerini personel otomasyon sistemine kaydetmek ve güncellemek.
- İdari personel bilgilerini Sosyal Güvenlik Kurumu Hizmet Takip Programına (HİTAP) kaydetmek ve güncellemek.
- İdari personel bilgilerini Yükseköğretim Kurulu Başkanlığı Ortak Veri Tabanına (YÖKSİS) kaydetmek ve güncellemek.
- Birim faaliyet raporlarını hazırlamak. 3. sorumluluk kanunlarca verilen görevlerin yanı sıra Üniversitemiz personel politikası çerçevesinde Rektör, Rektör adına Rektör Yardımcıları tarafından verilen işleri anayasa, kanun, kanun hükmünde kararname ve yönetmeliklere uygun olarak yerine getirilmesinden genel sekreterlik makamına karşı sorumludur.

### ***Disiplin Şube Müdürlüğünün Görevleri***

- Üniversitemizde görevli Akademik ve İdari personeller hakkında açılan disiplin ve ceza soruşturmalarıyla ilgili iş ve işlemleri yürütmek.
- Disiplin cezası alan personel ile ilgili gerekli işlemlerin yapılması.
- Üniversitemizde görev yapan personel/personeller hakkında yapılan şikâyetler sonucu inceleme başlatılmasının sağlanması.
- Gizli nitelikli yazışmaların yapılması ve ilgili dosyalarda muhafaza edilmelerinin sağlanması.
- Diğer Üniversitelerden gelen disiplin soruşturmalarıyla ilgili yazıların ilgili dosyalarda muhafaza edilmelerinin sağlanması.
- YÖK, Sağlık Bakanlığı, Millî Savunma Bakanlığı ve benzer paydaşlar ile görevi kapsamında süreli evrakların ilgili birimlerden temin edilerek yazışmalarının yapılması.
- Bilgi Edinme Hakkı Kanununa İlişkin Esas ve Usullerin Uygulanması.

### ***Hizmet İçi Eğitim Şube Müdürlüğü***

- Üniversitemiz bünyesinde görevde yükselme ve unvan değişikliği sınavlarının planlanması.
- Aday memurların temel, hazırlayıcı ve staj eğitimi için gerekli plan ve çalışmaların yapılması.
- Üniversitenin personeline insan gücü planlamasında en iyi teknolojiyi kullanarak, bilimsel veriler ışığında eğitim planları düzenlemek.

## **B. HARCAMA BİRİMLERİNE İLİŞKİN BİLGİLER**

### **Harcama Biriminin Tarihçesi ve Tanıtımı**

Personel Daire Başkanlığı, 15 Nisan 2015 tarihli Resmî Gazetede yayımlanarak yürürlüğe giren 27.03.2015 tarih ve 6639 sayılı Kanun gereğince sağlık temalı olarak kurulan ilk ve tek devlet üniversitesi olma özelliğine sahip olan Üniversitemizin idari birimlerinden biridir. Başkanlığımız, çalışmalarını genel sekreterlik

makamına bağılı olarak yürütmektedir. Mektebi Tıbbiyye-i Şahane Külliyesi ve Gülhane Külliyesinde olmak üzere iki ayrı yerleşkede yer alan ekipler halinde faaliyetlerini sürdürmektedir. Üniversitemizin insan gücü planlaması ve personel politikaları ile ilgili çalışmalar yapmak, Üniversitemiz personelinin özlük işlerinin zamanında ve doğru bir şekilde yapılmasını sağlamak ana hedefimizdir.

## C.1. Fiziksel Yapısı

### C.1.1. Taşınmazlar

Birim Adı	Mülkiyet Biçimi (Tahsis/Kira/Ortak Kullanım)	Kapalı Alan (m <sup>2</sup> )	Toplam Alan (m <sup>2</sup> )
Personel Daire Başkanlığı	Tahsis	408,28	408,28
	<b>Toplam</b>	<b>408,28</b>	<b>408,28</b>

Birim Adı	Hizmet Türleri					Diğer (İdari, Depo, Tesis) (m <sup>2</sup> )	Toplam (m <sup>2</sup> )
	Eğitim (m <sup>2</sup> )	Sağlık (m <sup>2</sup> )	Barınma (m <sup>2</sup> )	Beslenme (m <sup>2</sup> )	Kültür (m <sup>2</sup> )		
Personel Daire Başkanlığı						500	500
<b>Toplam</b>						<b>500</b>	<b>500</b>

Tablo-12 İdari Alanlar				
Hizmet Türü (Akademik/İdari)	Oda Sayısı	Kapasite Sayısı	(Kişi)	Alan (m <sup>2</sup> )
İdari (Hamidiye)	7	15		162
İdari (Gülhane)	4	6		
<b>Toplam</b>	13	21		162

Tablo-13 Depo, Arşiv ve Diğer Alanlar		
Kullanım Türü	Adet	Kapalı Alan (m <sup>2</sup> )
Depo	1	23
Arşiv (Hamidiye)	1	82
Arşiv (Gülhane)	1	16
<b>Toplam</b>	3	121

### C.1.2. Dayanıklı Taşınır

Başkanlığımızın dayanıklı taşınırlardan 253 Tesis, Makine ve Cihazlar ve 255 Demirbaşlar oluşan ikili düzeyde hesap ve ekonomik kodları Tablo-14'te gösterilmiştir.

### PERSONEL DAİRE BAŞKANLIĞI HARCAMA BİRİMİ

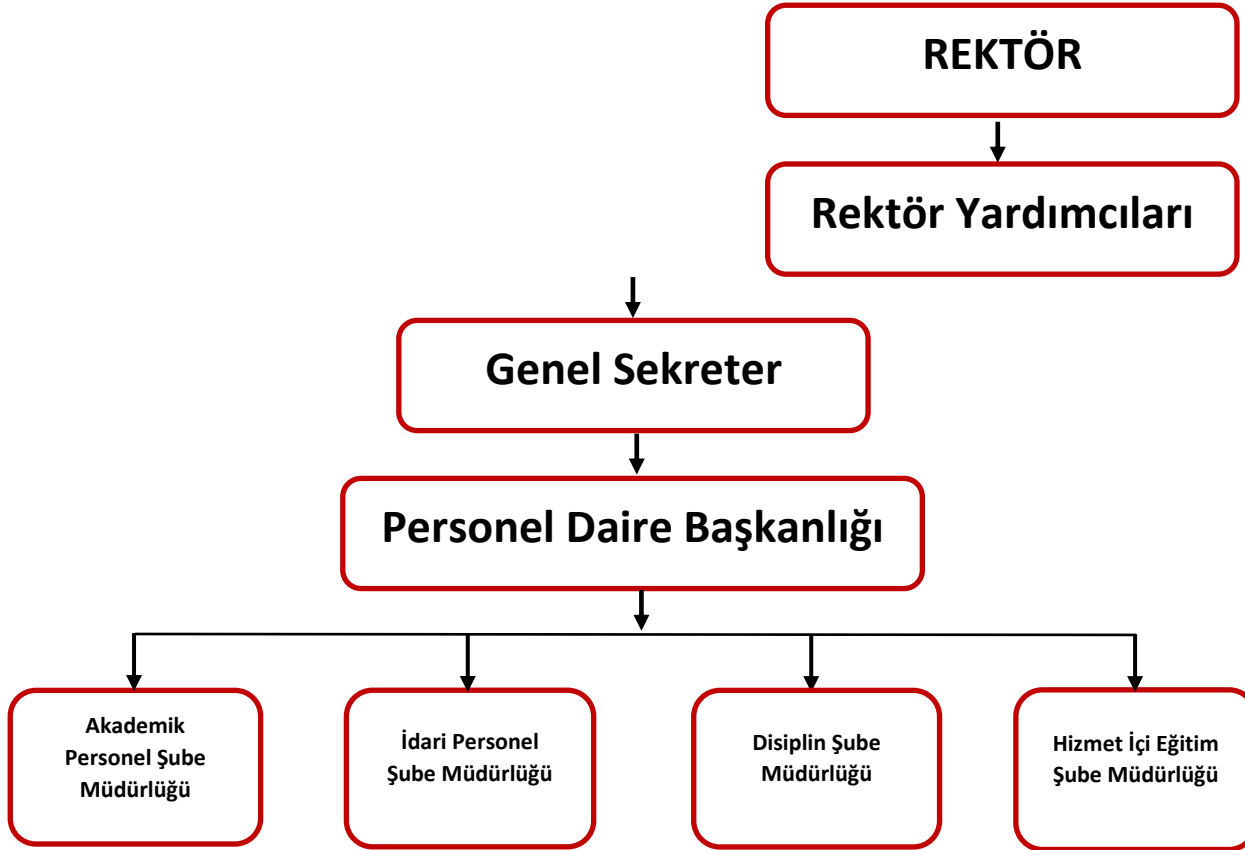
### DAYANIKLI TAŞINIR VERİLERİ

Tablo-16 Dayanıklı Taşınırlar				
Hesap Kodu (3'lü Düzey)	Hesap Adı	2020 Yılı	2021 Yılı (TL)	2022 Yılı (TL)
253.01.01	İletişim/Haberleşme Tesisleri	1.736,96	1.736,96	1.736,96
253.02.10	Matbaacılıkta Kullanılan Makine ve Aletler	8.661,20	8.661,20	8.661,20
253.02.08	Etiketleme ve Numaralandırma Makineleri	11.800,00	11.800,00	11.800,00
253.03.02	Beslenme, Gıda ve Mutfak Cihaz ve Aletleri	708,00	708,00	708,00
255.10.03	Yangın Söndürme ve Tedbir Cihaz ve Araçları			200,60
255.02.01	Bilgisayarlar ve Sunucular	122.718,30	134.282,48	121.627,50
255.02.02	Bilgisayar Çevre Birimleri	64.493,52	64.493,52	64.493,52
255.02.03	Tekstir ve Çoğaltma Makineleri	11.719,48	11.719,48	11.719,48
255.02.04	Haberleşme Cihazları	431,24	431,24	431,24
255.02.05	Ses, Görüntü ve Sunum Cihazları	1.727,73	1.727,73	1.727,73
255.02.99	Diğer Büro Makineleri ve Aletleri	7.050,05	8.584,05	8.584,05
255.03.01	Büro Mobilyaları	194.318,90	194.318,90	207.917,16
255.03.02	Misafirhane, Konaklama ve Barınma Amaçlı Mobilyalar	727,67	727,67	727,67
<b>Toplam</b>		<b>426.093,05</b>	<b>439.191,23</b>	<b>440.335,11</b>

Kaynak: Yönetim Bilgi Sistemi (YBS)

\*2020 ve 2021 yılları Kesin Mizan verileridir. 2022 yılı Geçici Mizan verisidir.

## C.2. Teşkilat Yapısı





### C.3. Teknoloji ve Bilişim Altyapısı

#### C.3.1. Yazılımlar

Tablo-16 Yazılımlar			
Birim Adı	Yazılım Adı	Kullanım Amacı	Menşei (Yerli/Yabancı)
Personel Daire Başkanlığı	EBYS (Elektronik Belge Yönetim Sistemi)	Kurum İçi ve Kurum Dışı Gelen-Giden Resmi Evrak Takibi ve Kontrolü	Yerli (Üniversitemiz Bünyesinde Kontrolü Olan Sistemdir.)
Personel Daire Başkanlığı	KPHYS – Maaş Modülü	Özlük işleri Başkanlığımız tarafından takip edilen personelin maaş ve kesintilerini takibinin ve kontrolünün yapılması	Yerli (Hazine ve Maliye Bakanlığının Kontrolünde Olan Sistemdir)
Personel Daire Başkanlığı	PBYS (Personel Bilgi Yönetim Sistemi)	Üniversitemizde görevli – kadrolu personelin terfii, atama, özlük, görevlendirme, HİTAP vb. bilgilerinin tutulup ve kontrolünün yapılması.	Yerli (Üniversitemiz Bünyesinde Kontrolü Olan Sistemdir.)
Personel Daire Başkanlığı	MYS	Başkanlığımız cari harcamalarının ve bazı personel özlük tahakkuk tutarlarının ödenmesi ve ödeme emri belgesi hazırlama ve kontrolünün yapılması.	Yerli (Hazine ve Maliye Bakanlığının Kontrolünde Sistemdir)
Personel Daire Başkanlığı	E-BÜTÇE	Üniversitemiz İdari ve Akademik personelinin kadro takibinin yapılması.	Yerli (Hazine ve Maliye Bakanlığının Kontrolünde Olan Sistemdir)

<b>Personel Daire Başkanlığı</b>	HİTAP	SGK'nın ana kullanıcı olduğu HİTAP da Üniversitemiz Akademik ve İdari Personelinin Hizmet Sürelerinin Takibi Yapılması	Yerli (Sosyal Güvenlik Kurumu Kontrolünde Olan Sistemdir.)
<b>Personel Daire Başkanlığı</b>	E-UYGULAMA	Üniversitemiz İdari ve Akademik Personelinin Dolu – Boş Kadro sayılılarının takibinin yapılması.	Yerli (Cumhurbaşkanlığı – Personel ve Prensipler Genel Müdürlüğü Kontrolünde Olan Sistemdir.)
<b>Personel Daire Başkanlığı</b>	YÖKSİS	Akademik ve İdari Personelin İstihdam Türüne Göre Takibi ve Kontrolünün Yapılması	Yerli (Yükseköğretim Kurulu Kontrolünde Olan Sistemdir.)

### C.3.2. Donanımlar

Tablo-17 Bilgisayarlar		
Birim Adı	Bilgisayar Türü	Adet
PERSONELDAİRE BAŞKANLIĞI	Masaüstü	28
	Laptop	10
<b>Toplam</b>		

Tablo-18 Diğer Donanım Unsurları		
Birim Adı	Donanım Adı	Adet
PERSONELDAİRE BAŞKANLIĞI	Projeksiyon	-
	Tepegöz	-
	Barkod Okuyucu	-
	Barkod Yazıcı	-
	Kimlik Baskı Makinesi	2
	Optik Okuyucu	-

<b>PERSONEL DAİRE BAŞKANLIĞI</b>	Yazıcı	14
	Fotokopi Makinesi	2
	Faks	-
	Fotoğraf Makinesi	-
	Kameralar	-
	Kamera Kayıt Cihazı	-
	Televizyonlar	1
	Tarayıcılar	3
	Müzik Setleri	-
	DVD-ROM	-
	Ses Sistemi	-
	Omurga Switch	1
	Kenar Switch	3
	İş İstasyonu	-
	Harici Depolama	-
	Firewall	-
	Wireless Router	-
	Sunucu (server)	-
	Akıllı Tahta	-
	Monitör	12
	Telefon	16
	Santral	-
	Veri Depolama Ünitesi	-
	Parmak İzi Okuyucu	-
	Kart Okuyucu Turnike	-
	Baskı Makinesi	-
	İnternet Erişim Cihazı	-
	Video Konferans Cihazı	-

## C.4. İnsan Kaynakları

### C.4.1. Akademik Personel

**Tablo-22 Kadro Doluluk Oranları ve İstihdam Türüne Göre Akademik Personel Bilgileri**

Birim Adı	Unvan	Dolu/Boş Kadro Bilgileri (Sayı)						Tam Zamanlı/Kısmî Zamanlı İstihdam Türüne Göre (Sayı)			
		Dolu Kadro		Boş Kadro		Toplam Kadro		Tam Zamanlı		Kısmî Zamanlı	
		202.(n-1)	202.(n)	202.(n-1)	202.(n)	202.(n-1)	202.(n)	202.(n-1)	202.(n)	202.(n-1)	202.(n)
Hamidiye Diş Hekimliği Fakültesi	Profesör	10	6	1	1	11	7	11	7	*	*
	Doçent	1	3	1	3	4	6	4	6	*	*
	Doktor Öğretim Üyesi	19	19	2	5	21	24	21	24	*	*
	Öğretim Görevlisi	*	*	*	*	*	*	*	*	*	*
	Araştırma Görevlisi	*	*	*	*	*	*	*	*	*	*
Gülhane Fizyoterapi ve Rehabilitasyon Fakültesi	Profesör	1	2	1	*	2	2	2	2	*	*
	Doçent	*	*	*	2	*	2	*	2	*	*
	Doktor Öğretim Üyesi	5	9	1	5	6	13	6	13	*	*
	Öğretim Görevlisi	3	2	*	*	3	2	3	2	*	*
	Araştırma Görevlisi	*	1	1	1	1	2	1	2	*	*
Gülhane Sağlık Bilimleri Fakültesi	Profesör	4	4	1	4	5	8	5	8	*	*
	Doçent	8	9	1	1	9	10	9	10	*	*
	Doktor Öğretim Üyesi	16	22	8	6	24	28	24	28	*	*
	Öğretim Görevlisi	3	4	1	1	4	5	4	5	*	*



	Araştırma Görevlisi	1	1	*	*	1	1	1	1	*	*
Trabzon Tıp Fakültesi	Profesör	*	*	*	*	*	*	*	*	*	*
	Doçent	*	*	*	*	*	*	*	*	*	*
	Doktor Öğretim Üyesi	*	*	*	*	*	*	*	*	*	*
	Öğretim Görevlisi	*	*	*	*	*	*	*	*	*	*
	Araştırma Görevlisi	*	*	*	*	*	*	*	*	*	*
Bursa Tıp Fakültesi	Profesör	*	*	*	*	*	*	*	*	*	*
	Doçent	*	*	*	*	*	*	*	*	*	*
	Doktor Öğretim Üyesi	*	*	*	*	*	*	*	*	*	*
	Öğretim Görevlisi	*	*	*	*	*	*	*	*	*	*
	Araştırma Görevlisi	*	*	*	*	*	*	*	*	*	*
Somali Mogadişu Recep Tayyip Erdoğan Sağlık Hizmetleri Meslek Yüksekokulu Müdürlüğü	Profesör	*	*	*	*	*	*	*	*	*	*
	Doçent	*	*	*	*	*	*	*	*	*	*
	Doktor Öğretim Üyesi	*	*	*	*	*	*	*	*	*	*
	Öğretim Görevlisi	*	*	*	*	*	*	*	*	*	*
	Araştırma Görevlisi	*	*	*	*	*	*	*	*	*	*
Buhara İbni Sina Sağlık Hizmetleri Meslek Yüksekokulu Müdürlüğüne	Profesör	*	*	*	*	*	*	*	*	*	*
	Doçent	*	*	*	*	*	*	*	*	*	*
	Doktor Öğretim Üyesi	*	*	*	*	*	*	*	*	*	*
	Öğretim Görevlisi	*	*	*	*	*	*	*	*	*	*
	Araştırma Görevlisi	*	*	*	*	*	*	*	*	*	*
İzmir Tıp Fakültesi Dekanlığına	Profesör	*	*	*	*	*	*	*	*	*	*
	Doçent	*	*	*	*	*	*	*	*	*	*
	Doktor Öğretim Üyesi	*	*	*	*	*	*	*	*	*	*
	Öğretim Görevlisi	*	*	*	*	*	*	*	*	*	*

	Araştırma Görevlisi	*	*	*	*	*	*	*	*	*	*
Bangsamoro Sultan Kudarat Sağlık Hizmetleri Meslek Yüksekokulu	Profesör	*	*	*	*	*	*	*	*	*	*
	Doçent	*	*	*	*	*	*	*	*	*	*
	Doktor Öğretim Üyesi	*	*	*	*	*	*	*	*	*	*
	Öğretim Görevlisi	*	*	*	*	*	*	*	*	*	*
	Araştırma Görevlisi	*	*	*	*	*	*	*	*	*	*
Gülhane Tıp Fakültesi	Profesör	109	112	4	6	113	118	113	118	*	*
	Doçent	43	46	4	8	47	54	47	54	*	*
	Doktor Öğretim Üyesi	56	41	5	9	61	50	61	50	*	*
	Öğretim Görevlisi	13	12	*	*	13	12	13	12	*	*
	Araştırma Görevlisi	188	151	38	4	226	155	226	155	*	*
Hamidiye Yaşam Bilimleri Fakültesi	Profesör	1	*	*	1	1	1	1	1	*	*
	Doçent	3	7	3	*	6	7	6	7	*	*
	Doktor Öğretim Üyesi	5	4	2	1	7	5	7	5	*	*
	Öğretim Görevlisi	*	*	*	*	*	*	*	*	*	*
	Araştırma Görevlisi	*	7	*	*	*	7	*	7	*	*
Hamidiye Sağlık Bilimleri Fakültesi	Profesör	4	5	1	1	5	6	5	6	*	*
	Doçent	8	9	*	2	8	11	8	11	*	*
	Doktor Öğretim Üyesi	29	37	12	13	41	50	41	50	*	*
	Öğretim Görevlisi	7	8	1	*	8	8	8	8	*	*
	Araştırma Görevlisi	13	13	1	4	14	17	14	17	*	*
Hamidiye Eczacılık Fakültesi	Profesör	2	2	2	*	4	2	4	2	*	*
	Doçent	3	4	2	1	5	5	5	5	*	*
	Doktor Öğretim Üyesi	11	16	6	1	17	17	17	17	*	*
	Öğretim Görevlisi	*	*	*	*	*	*	*	*	*	*

	Araştırma Görevlisi	13	14	2	3	15	16	15	16	*	*
Çobanbey Tıp Fakültesi	Profesör	*	*	*	*	*	*	*	*	*	*
	Doçent	*	*	*	*	*	*	*	*	*	*
	Doktor Öğretim Üyesi	*	*	*	*	*	*	*	*	*	*
	Öğretim Görevlisi	*	*	*	*	*	*	*	*	*	*
	Araştırma Görevlisi	*	*	*	*	*	*	*	*	*	*
Erzurum Tıp Fakültesi	Profesör	*	*	*	*	*	*	*	*	*	*
	Doçent	*	*	*	*	*	*	*	*	*	*
	Doktor Öğretim Üyesi	*	*	*	*	*	*	*	*	*	*
	Öğretim Görevlisi	*	*	*	*	*	*	*	*	*	*
	Araştırma Görevlisi	*	*	*	*	*	*	*	*	*	*
Adana Tıp Fakültesi	Profesör	*	*	*	*	*	*	*	*	*	*
	Doçent	*	*	*	*	*	*	*	*	*	*
	Doktor Öğretim Üyesi	*	*	*	*	*	*	*	*	*	*
	Öğretim Görevlisi	*	*	*	*	*	*	*	*	*	*
	Araştırma Görevlisi	*	*	*	*	*	*	*	*	*	*
Hamidiye Sporcu Sağlığı ve Spor Bilimleri Enstitüsü	Profesör	*	*	*	*	*	*	*	*	*	*
	Doçent	*	*	*	*	*	*	*	*	*	*
	Doktor Öğretim Üyesi	*	*	*	*	*	*	*	*	*	*
	Öğretim Görevlisi	*	*	*	*	*	*	*	*	*	*
	Araştırma Görevlisi	*	*	*	*	*	*	*	*	*	*
Hamidiye Yabancı Diller Yüksekokulu	Profesör	*	*	*	*	*	*	*	*	*	*
	Doçent	*	*	*	*	*	*	*	*	*	*
	Doktor Öğretim Üyesi	*	*	*	*	*	*	*	*	*	*
	Öğretim Görevlisi	*	*	*	*	*	*	*	*	*	*



Gülhane Diş Hekimliği Fakültesi	Araştırma Görevlisi	*	*	*	*	*	*	*	*	*	*
	Profesör	10	10	1	3	11	13	11	13	*	*
	Doçent	4	8	5	2	9	10	9	10	*	*
	Doktor Öğretim Üyesi	17	20	2	4	19	24	19	24	*	*
	Öğretim Görevlisi	*	*	*	*	*	*	*	*	*	*
Araştırma Görevlisi	64	64	*	*	64	64	64	64	*	*	
Gülhane Hemşirelik Fakültesi	Profesör	5	5	*	1	5	6				
	Doçent	3	5	*	*	3	5				
	Doktor Öğretim Üyesi	14	18	2	*	16	18				
	Öğretim Görevlisi	1	3	1	*	2	3				
	Araştırma Görevlisi	2	3	*	2	2	5				
Gülhane Eczacılık Fakültesi	Profesör	2	2	*	1						
	Doçent	10	14	1	*	11	14				
	Doktor Öğretim Üyesi	7	7	3	*	10	7				
	Öğretim Görevlisi	2	1	*	*	2	1				
	Araştırma Görevlisi	9	8	2	1	11	9				
Kayseri Tıp Fakültesi	*	*	*	*	*	*	*	*	*	*	*

	Profesör											
	Doçent	*	*	*	*	*	*	*	*	*	*	*
	Doktor Öğretim Üyesi	*	*	*	*	*	*	*	*	*	*	*
	Öğretim Görevlisi	*	*	*	*	*	*	*	*	*	*	*
	Araştırma Görevlisi	*	*	*	*	*	*	*	*	*	*	*
İbni Sina Tıp Fakültesi		*	*	*	*	*	*	*	*	*	*	*
	Profesör											
	Doçent	*	*	*	*	*	*	*	*	*	*	*
	Doktor Öğretim Üyesi	*	*	*	*	*	*	*	*	*	*	*
	Öğretim Görevlisi	*	*	*	*	*	*	*	*	*	*	*
	Araştırma Görevlisi	*	*	*	*	*	*	*	*	*	*	*
Gülhane Sağlık Meslek Yüksekokulu		*	*	*	*	*	*	*	*	*	*	*
	Profesör											
	Doçent	*	*	*	*	*	*	*	*	*	*	*
	Doktor Öğretim Üyesi	10	11	2	1	12	11	12	11	*	*	*
	Öğretim Görevlisi	16	19	*	5	16	24	16	24	*	*	*
	Araştırma Görevlisi	*	*	*	*	*	*	*	*	*	*	*
Hamidiye Sağlık Hizmetleri Meslek Yüksekokulu		1	1	*	*	1	1	1	1	*	*	*
	Profesör											
	Doçent	4	4	*	1	4	5	4	5	*	*	*
	Doktor Öğretim Üyesi	38	38	7	2	45	40	45	40	*	*	*
	Öğretim Görevlisi	37	37	2	4	39	41	39	41	*	*	*

	Araştırma Görevlisi	14	*	*	*	14	*	14	*	*	*
Gülhane Sağlık Bilimleri Enstitüsü	Profesör	4	4	*	*	4	4	4	4	*	*
	Doçent	*	*	*	*	*	*	*	*	*	*
	Doktor Öğretim Üyesi	*	*	*	*	*	*	*	*	*	*
	Öğretim Görevlisi	*	*	*	*	*	*	*	*	*	*
	Araştırma Görevlisi	3	2	*	*	3	2	3	2		

**Tablo-24 Sağlık Uygulama ve Araştırma Merkezlerindeki Akademik Kadro Dağılımı\* (Sayı)**

SUAM Adı	Profesör						Doçent						Doktor Öğretim Üyesi						Öğretim Görevlisi						Araştırma Görevlisi						Toplam								
	202.(n-1)			202.(n)			202.(n-1)			202.(n)			202.(n-1)			202.(n)			202.(n-1)			202.(n)			202.(n-1)			202.(n)											
	K	E	T	K	E	T	K	E	T	K	E	T	K	E	T	K	E	T	K	E	T	K	E	T	K	E	T	K	E	T	K	E	T	K	E	T			
ADANA ŞEHİR SUAM	7	11	19	11	19	30	7	8	15	13	30	43	5	4	9	1	4	5	*	*	*	*	*	*	*	*	*	*	*	*	*	*	*	43	23	66	43	26	69
ANKARA ATATÜRK SANATORYUM SUAM	5	8	13	13	14	27	2	2	4	6	11	17	*	*	*	*	1	1	*	*	*	*	*	*	*	*	*	*	*	*	*	*	*	7	10	17	19	26	45
ANKARA DIŞKAPI YILDIRIM BEYAZIT SUAM	45	15	60	22	46	68	10	8	18	25	22	47	2	*	2	*	2	2	*	*	*	*	*	*	*	*	*	*	*	*	*	*	*	55	25	80	47	70	1178
ANKARA DR. ABDURRAHMAN YURTASLAN ONKOLOJİ SAĞLIK UYGULAMA VE ARAŞTIRMA MERKEZİ	17	17	34	15	19	34	3	2	5	9	12	21	*	*	*	*	*	*	*	*	*	*	*	*	*	*	*	*	*	*	*	*	*	20	19	39	24	31	55
ANKARA DR. SAMİ ULUS KADIN DOĞUM ÇOCUK SAĞLIĞI VE HASTALIKLARI SUAM	10	9	19	11	8	19	3	3	6	10	5	15	*	*	*	*	*	*	*	*	*	*	*	*	*	*	*	*	*	*	*	*	*	13	12	25	21	13	34

ANKARA ETLİK ZÜBEYDE HANIM KADIN HASTALIKLA RI SUAM	5	6	11	4	6	10	2	1	3	4	2	6	*	*	*	*	*	*	*	*	*	*	*	*	*	*	*	*	*	7	7	14	8	8	16
ANKARA GAZİLER FİZİK TEDAVİ VE REHABİLİTASYON SUAM	1	1	2	*	1	1	1	*	1	1	2	3	*	*	*	*	*	*	*	*	*	*	*	*	*	*	*	*	*						
ANKARA GÜLHANE SUAM	10	14	24	8	17	25	12	2	14	10	19	29	3	3	6	*	*	*	*	*	*	*	*	*	*	*	*	*	25	19	44	21	39	60	
ANKARA SUAM	21	30	51	28	26	54	5	7	12	19	13	32	*	1	1	*	1	1	*	*	*	*	*	*	*	*	*	*	26	38	64	47	40	87	
ANKARA ŞEHİR SUAM	120	51	171	81	101	181	30	27	57	44	42	86	4	3	7	*	6	6	*	*	*	*	*	*	*	*	*	154	81	235	125	131	256		
ANKARA ULUCANLAR GÖZ SUAM	5	4	9	4	4	8	1	*	1	3	1	4	*	*	*	*	*	*	*	*	*	*	*	*	*	*	*	6	4	10	7	5	12 <sup>29</sup>		
ANTALYA SUAM	10	9	19	12	20	32	17	5	22	16	23	39	10	15	25	6	11	17	*	*	*	*	*	*	*	*	*	*	37	29	66	34	54	88	
BURSA ŞEHİR SUAM	5	4	9	2	9	11	3	2	5	4	9	13	*	*	*	*	*	*	*	*	*	*	*	*	*	*	*	8	6	14	6	18	24		
BURSA YÜKSEK İHTİSA SUAM	10	9	19	4	18	22	5	6	11	7	14	21	10	4	14	4	7	11	*	*	*	*	*	*	*	*	*	25	19	44	15	39	54		
DİYARBAKIR GAZİ YAŞARGİL SUAM	2	1	3	*	3	3	3	1	4	3	4	5	8	20	3	23	3	15	18	*	*	*	*	*	*	*	*	25	5	30	6	23	29		
ELAZIĞ FETHİ SEKİN ŞEHİR SUAM	3	1	4	1	3	4	1	1	2	5	5	10	2	2	4	*	1	1	*	*	*	*	*	*	*	*	*	6	4	10	6	9	15		
ERZURUM BÖLGE SUAM	5	2	7	1	6	7	2	1	3	1	1	6	*	10	2	12	1	6	7	*	*	*	*	*	*	*	17	5	22	3	18	21			

ESKİŞEHİR ŞEHİR SUAM	*	1	1	*	1	1	*	*	*	3	5	8	*	1	1	*	1	1	*	*	*	*	*	*	*	*	*	*	*	*	*	*	2	2	3	7	10
İSTANBUL BAĞCILAR SUAM	3	14	17	3	14	17	5	5	10	5	8	13	*	*	*	*	*	*	*	*	*	*	*	*	*	*	*	*	*	*	*	8	19	27	8	22	30
İSTANBUL BAKIRKÖY DR.SADİ KONUK SUAM	12	15	27	11	15	26	10	5	15	10	12	22	*	*	*	1	*	1	*	*	*	*	*	*	*	*	*	*	*	*	*	22	20	42	21	27	48
İSTANBUL BAKIRKÖY PROF.DR. MAZHAR OSMAN RUH SAĞLIĞI VE SİNİR HASTALIKLARI SUAM	6	6	12	6	6	12	2	3	5	2	2	4	*	*	*	*	*	*	*	*	*	*	*	*	*	*	*	*	*	*	*	8	9	17	8	8	16
İSTANBUL BALTALIMANI METİN SABANCI KEMİK HASTALIKLARI SUAM	*	4	4	*	4	4	1	*	1	1	1	2	1	1	2	1	2	3	*	*	*	*	*	*	*	*	*	*	*	*	*	2	5	7	3	6	9
İSTANBUL BAŞAKŞEHİR ÇAM VE ŞAKURA ŞEHİR SUAM	10	9	19	12	23	35	10	6	16	17	18	35	1	*	1	*	1	1	*	*	*	*	*	*	*	*	*	*	*	*	*	21	15	36	30	42	72
İSTANBUL BEYOĞLU GÖZ SUAM	1	4	5	1	3	4	*	3	3	*	3	3	*	*	*	*	*	*	*	*	*	*	*	*	*	*	*	*	*	*	1	7	8	1	6	7	
İSTANBUL DR. SIYAMI ERSEK GÖĞÜS KALP VE DAMAR CERRAHİSİ SUAM	8	19	27	8	18	26	*	9	9	*	9	9	*	*	*	*	*	*	*	*	*	*	*	*	*	*	*	*	*	*	8	28	36	8	27	35	
İSTANBUL ERENKÖY RUH VE SİNİR	4	2	6	4	2	6	1	1	2	1	1	2	*	1	1	*	1	1	*	*	*	*	*	*	*	*	*	*	*	*	5	4	9	5	4	9	









ŞANLIURFA MEHMET AKIF İNAN SUAM	*	*	*	*	*	*	*	2	2	*	2	2	2	9	11	2	9	11	*	*	*	*	*	*	*	*	*	*	*	2	9	13	2	9	13
TRABZON AHİ EVREN GÖĞÜS KALP VE DAMAR CERRAHİSİ SUAM	2	2	4	1	4	5	3	1	4	*	5	5	2	1	3	*	1	1	*	*	*	*	*	*	*	*	*	*	*	7	4	11	1	10	11
TRABZON KANUNİ SUAM	3	2	5	3	4	7	2	3	5	2	6	8	7	7	14	6	8	14	*	*	*	*	*	*	*	*	*	*	*	12	20	32	11	18	29
VAN SUAM	*	1	1	*	1	1	*	*	*	*	*	*	1	*	1	*	*	*	*	*	*	*	*	*	*	*	*	*	1	1	2	*	1	1	

202.(n)=Faaliyet Yılı

202.(n-1)=Önceki Yıl K: Kadın, E: Erkek,

Tablo-24 Sözleşmeli Yabancı Uyruklu Akademisyen Personel Bilgileri		
Birim Adı	Uyruğu	Akademik Personel Sayısı
Rektörlük	Sudan-Sudan-İran-Rusya	4
Hamidiye Diş Hekimliği Fakültesi	Suriye Arap Cumhuriyeti	1
Gülhane Sağlık Bilimleri Fakültesi	-	-
Gülhane Fizyoterapi ve Rehabilitasyon Fakültesi	-	-
Sudan Nyala Sağlık Hizmetleri Meslek Yüksekokulu	-	-
Hamidiye Sağlık Bilimleri Enstitüsü	İran İslam Cumhuriyeti	1
Hamidiye Tıp Fakültesi	Filistin	1
Savunma Sağlık Enstitüsü	-	-
Hamidiye Uluslararası Tıp Fakültesi	-	-
Trabzon Tıp Fakültesi	-	-
Bursa Tıp Fakültesi	-	-
Somali Mogadişu Recep Tayyip Erdoğan Sağlık Hizmetleri Meslek Yüksekokulu	-	-

Buhara İbni Sina Sağlık Hizmetleri Meslek Yüksekokulu	-	-
İzmir Tıp Fakültesi	-	-
Bangsamoro Sultan Kudarat Sağlık Hizmetleri Meslek Yüksekokulu	-	-
Gülhane Tıp Fakültesi	-	-
Hamidiye Yaşam Bilimleri Fakültesi	-	-
Hamidiye Sağlık Bilimleri Fakültesi	-	-
Hamidiye Eczacılık Fakültesi	-	-
Çobanbey Tıp Fakültesi	-	-
Erzurum Tıp Fakültesi	-	-
Adana Tıp Fakültesi	-	-
Hamidiye Sporcu Sağlığı ve Spor Bilimleri Enstitüsü	-	-
Hamdiye Yabancı Diller Yüksekokulu	-	-
Gülhane Diş Hekimliği Fakültesi	-	-
Gülhane Hemşirelik Fakültesi	-	-
Gülhane Eczacılık Fakültesi	-	-
Kayseri Tıp Fakültesi	-	-
İbni Sina Tıp Fakültesi	-	-
Gülhane Sağlık Meslek Yüksekokulu	-	-
Hamidiye Sağlık Hizmetleri Meslek Yüksekokulu	-	-

Gülhane Sağlık Bilimleri Enstitüsü	-	-
Bilgi İşlem Daire Başkanlığı	-	-
Genel Sekreterlik	-	-
Kütüphane ve Dokümantasyon Daire Başkanlığı	-	-
Hukuk Müşavirliği	-	-
Öğrenci İşleri Daire Başkanlığı	-	-
Sağlık Kültür ve Spor Daire Başkanlığı	-	-
Yapı İşleri ve Teknik Daire Başkanlığı	-	-
Strateji Geliştirme Daire Başkanlığı	-	-
İdari ve Mali İşler Daire Başkanlığı	-	-
Personel Daire Başkanlığı	-	-
<b>Toplam</b>		<b>7</b>

Tablo-25 Engelli Akademik Personel Bilgileri

<b>Birim Adı</b>	<b>Engelli Personel Sayısı</b>
Gülhane Sağlık Bilimleri Fakültesi	-
Hamidiye Diş Hekimliği Fakültesi	-
Gülhane Fizyoterapi ve Rehabilitasyon Fakültesi	-
Sudan Nyala Sağlık Hizmetleri Meslek Yüksekokulu	-
Hamidiye Sağlık Bilimleri Enstitüsü	-
Hamidiye Tıp Fakültesi	-
Savunma Sağlık Enstitüsü	-
Hamidiye Uluslararası Tıp Fakültesi	-

Trabzon Tıp Fakültesi	-
Bursa Tıp Fakültesi	-
Somali Mogadişu Recep Tayyip Erdoğan Sağlık Hizmetleri Meslek Yüksekokulu Müdürlüğüne	-
Buhara İbni Sina Sağlık Hizmetleri Meslek Yüksekokulu Müdürlüğüne	-
İzmir Tıp Fakültesi Dekanlığına	-
Bangsamoro Sultan Kudarat Sağlık Hizmetleri Meslek Yüksekokulu	-
Gülhane Tıp Fakültesi	1
Hamidiye Yaşam Bilimleri Fakültesi	-
Hamidiye Sağlık Bilimleri Fakültesi	-
Hamidiye Eczacılık Fakültesi	-
Çobanbey Tıp Fakültesi	-
Erzurum Tıp Fakültesi	-
Adana Tıp Fakültesi	-
Hamidiye Sporcu Sağlığı ve Spor Bilimleri Enstitüsü	-
Hamdiye Yabancı Diller Yüksekokulu	-
Gülhane Diş Hekimliği Fakültesi	-
Gülhane Hemşirelik Fakültesi	-
Gülhane Eczacılık Fakültesi	-
Kayseri Tıp Fakültesi	-
İbni Sina Tıp Fakültesi	-
Gülhane Sağlık Meslek Yüksekokulu	-
Hamidiye Sağlık Hizmetleri Meslek Yüksekokulu	-
Gülhane Sağlık Bilimleri Enstitüsü	-
Bilgi İşlem Daire Başkanlığı	-

Genel Sekreterlik	-
Kütüphane ve Dokümantasyon Daire Başkanlığı	-
Hukuk Müşavirliği	-
Öğrenci İşleri Daire Başkanlığı	-
Sağlık Kültür ve Spor Daire Başkanlığı	-
Yapı İşleri ve Teknik Daire Başkanlığı	-
Strateji Geliştirme Daire Başkanlığı	-
İdari ve Mali İşler Daire Başkanlığı	-
Personel Daire Başkanlığı	-
<b>Toplam</b>	<b>1</b>

Birim Adı	Kadın	Erkek	Toplam
Hamidiye Dış Hekimliği Fakültesi	16	12	28
Gülhane Fizyoterapi ve Rehabilitasyon Fakültesi	9	5	14
Gülhane Sağlık Bilimleri Fakültesi	33	14	47
Sudan Nyala Sağlık Hizmetleri Meslek Yüksekokulu	-	-	-
Hamidiye Sağlık Bilimleri Enstitüsü	12	9	21
Hamidiye Tıp Fakültesi	62	74	136

Savunma Sağlık Enstitüsü	1	7	8
Hamidiye Uluslararası Tıp Fakültesi	11	5	16
Trabzon Tıp Fakültesi	-	-	-
Bursa Tıp Fakültesi	-	-	-
Somali Mogadişu Recep Tayyip Erdoğan Sağlık Hizmetleri Meslek Yüksekokulu Müdürlüğüne	-	-	-
Buhara İbni Sina Sağlık Hizmetleri Meslek Yüksekokulu Müdürlüğüne	-	-	-
İzmir Tıp Fakültesi Dekanlığına	-	-	-
Bangsamoro Sultan Kudarat Sağlık Hizmetleri Meslek Yüksekokulu	-	-	-
Gülhane Tıp Fakültesi	131	231	362
Hamidiye Yaşam Bilimleri Fakültesi	11	7	18
Hamidiye Sağlık Bilimleri Fakültesi	53	19	72
Hamidiye Eczacılık Fakültesi	24	12	36



Çobanbey Tıp Fakültesi	-	-	-
Erzurum Tıp Fakültesi	-	-	-
Adana Tıp Fakültesi	-	-	-
Hamidiye Sporcu Sağlığı ve Spor Bilimleri Enstitüsü	-	-	-
Hamidiye Yabancı Diller Yüksekokulu	-	-	-
Gülhane Dış Hekimliği Fakültesi	67	69	136
Gülhane Hemşirelik Fakültesi	34	-	34
Gülhane Eczacılık Fakültesi	22	10	32
Kayseri Tıp Fakültesi	-	-	-
İbni Sina Tıp Fakültesi	-	-	-
Gülhane Sağlık Meslek Yüksekokulu	13	17	30
Hamidiye Sağlık Hizmetleri Meslek Yüksekokulu	48	32	80
Gülhane Sağlık Bilimleri Enstitüsü	1	5	6
<b>Toplam</b>	<b>548</b>	<b>527</b>	<b>1075</b>

Tablo-27 Akademik Personelin Yaş Dağılımı

Birim Adı	20-29 Yaş Aralığı	30-39 Yaş Aralığı	40-49 Yaş Aralığı	50 Yaş ve Üzeri	Toplam
Hamidiye Diş Hekimliği Fakültesi	-	16	6	6	28
Gülhane Fizyoterapi ve Rehabilitasyon Fakültesi	1	11	2	-	14
Gülhane Sağlık Bilimleri Fakültesi	9	18	14	6	47
Sudan Nyala Sağlık Hizmetleri Meslek Yüksekokulu	-	-	-	-	-
Hamidiye Sağlık Bilimleri Enstitüsü	1	13	4	3	21
Hamidiye Tıp Fakültesi	34	53	20	29	136
Savunma Sağlık Enstitüsü	-	1	4	2	7
Hamidiye Uluslararası Tıp Fakültesi	-	9	2	5	16

Bursa Tıp Fakültesi	-	-	-	-	-
Trabzon Tıp Fakültesi	-	-	-	-	-
Somali Mogadişu Recep Tayyip Erdoğan Sağlık Hizmetleri Meslek Yüksekokulu Müdürlüğüne	-	-	-	-	-
Buhara İbni Sina Sağlık Hizmetleri Meslek Yüksekokulu Müdürlüğüne	-	-	-	-	-
İzmir Tıp Fakültesi	-	-	-	-	-
Bangsamoro Sultan Kudarat Sağlık Hizmetleri Meslek Yüksekokulu	-	-	-	-	-
Gülhane Tıp Fakültesi	72	88	100	102	362
Hamidiye Yaşam Bilimleri Fakültesi	5	4	8	1	18
Hamidiye Sağlık Bilimleri Fakültesi	12	25	25	10	72
Hamidiye Eczacılık Fakültesi	11	15	8	2	36

Çobanbey Tıp Fakültesi	-	-	-	-	-
Erzurum Tıp Fakültesi	-	-	-	-	-
Adana Tıp Fakültesi	-	-	-	-	-
Hamidiye Sporcu Sağlığı ve Spor Bilimleri Enstitüsü	-	-	-	-	-
Hamidiye Yabancı Diller Yüksekokulu	-	-	-	-	-
Gülhane Diş Hekimliği Fakültesi	40	21	31	10	102
Gülhane Hemşirelik Fakültesi	4	7	19	3	33
Gülhane Eczacılık Fakültesi	7	15	10	*	32
Kayseri Tıp Fakültesi	-	-	-	-	-
İbni Sina Tıp Fakültesi	-	-	-	-	-
Gülhane Sağlık Meslek Yüksekokulu	1	12	7	5	25
Hamidiye Sağlık Hizmetleri Meslek Yüksekokulu	3	40	23	14	80
Gülhane Sağlık Bilimleri Enstitüsü	-	1	1	4	6
<b>Toplam</b>	200	389	285	202	1075

<b>Tablo-32 Akademik Personelin Hizmet Yılı (Sayı)</b>						
<b>Birim Adı</b>	<b>1-5 Yıl Aralığı</b>	<b>6-10 Yıl Aralığı</b>	<b>11-15 Yıl Aralığı</b>	<b>16-20 Yıl Aralığı</b>	<b>21 Yıl ve Üzeri</b>	<b>Toplam</b>
ADANA ŞEHİR SUAM	4	4	15	25	29	77
ANKARA ATATÜRK GÖĞÜS HASTALIKLARI VE GÖĞÜS CERRAHİSİ SUAM	*	*	2	12	31	45
ANKARA DIŞKAPI YILDIRIM BEYAZIT SUAM	2	5	11	30	69	117
ANKARA DR. ABDURRAHMAN YURTASLAN ONKOLOJİ SUAM	2	*	9	9	35	55
ANKARA DR. SAMİ ULUS KADIN DOĞUM ÇOCUK SAĞLIĞI VE HASTALIKLARI SUAM	*	1	3	11	15	30
ANKARA ETLİK ZÜBEYDE HANIM KADIN HASTALIKLARI SUAM	*	*	2	5	9	16
ANKARA GAZİLER FİZİK TEDAVİ VE REHABİLİTASYON SUAM	*	*	1	*	5	6
ANKARA GÜLHANE SUAM	*	5	5	12	38	60
ANKARA SUAM	*	2	7	15	62	86
ANKARA ŞEHİR SUAM	4	11	26	58	175	274
ANKARA ULUCANLAR GÖZ SUAM	*	*	2	3	7	12
ANTALYA SUAM	4	4	18	30	32	88

BALIKESİR ATATÜRK ŞEHİR SUAM	*	*	1	3	1	5
BURSA ŞEHİR SUAM	*	1	3	8	12	24
BURSA YÜKSEK İHTİSAS SUAM	8	1	6	14	25	54
DIYARBAKIR GAZİ YAŞARGİL SUAM	2	*	7	11	9	29
ELAZIĞ FETHİ SEKİN ŞEHİR SUAM	*	*	1	7	7	15
ERZURUM BÖLGE SUAM	*	1	4	7	9	21
ESKİŞEHİR ŞEHİR SUAM	*	1	2	4	3	10
İSTANBUL BAĞCILAR SUAM	5	*	*	7	18	30
İSTANBUL BAKIRKÖY DR.SADİ KONUK SUAM	1	3	3	21	21	49
İSTANBUL BAKIRKÖY PROF.DR. MAZHAR OSMAN RUH SAĞLIĞI VE SİNİR HASTALIKLARI SUAM	*	*	*	4	15	19
İSTANBUL BALTALIMANI METİN SABANCI KEMİK HASTALIKLARI SUAM	*	1	1	4	3	9
İSTANBUL BAŞAKŞEHİR ÇAM VE SAKURA ŞEHİR SUAM	5	*	11	32	23	66
İSTANBUL BEYOĞLU GÖZ SUAM	*	1	1	2	3	7
İSTANBUL DR. SİYAMİ ERSEK GÖĞÜS KALP VE DAMAR CERRAHİSİ SUAM	*	3	5	9	23	40
İSTANBUL ERENKÖY RUH VE SİNİR HASTALIKLARI SUAM	1	*	2	2	4	9

İSTANBUL FATİH SULTAN MEHMET SUAM	2	*	5	2	21	30
İSTANBUL FİZİK TEDAVİ VE REHABİLİTASYON SUAM	*	*	3	3	6	12
İSTANBUL GAZİOSMANPAŞA SUAM	*	*	2	6	6	14
İSTANBUL HASEKİ SUAM	*	*	6	7	20	33
İSTANBUL HAYDARPAŞA NUMUNE SUAM	1	*	2	3	20	26
İSTANBUL KANUNİ SULTAN SÜLEYMAN SUAM	*	*	1	5	15	21
İSTANBUL KARTAL DR. LÜTFİ KIRDAR ŞEHİR SUAM	1	2	4	22	25	52
İSTANBUL KARTAL KOŞUYOLU YÜKSEK İHTİSAS SUAM	3	1	1	12	20	37
İSTANBUL MEHMET AKİF ERSOY GÖĞÜS KALP VE DAMAR CERRAHİSİ SUAM	1	*	4	5	5	15
İSTANBUL PROF. DR. CEMİL TAŞÇIOĞLU ŞEHİR SUAM	2	1	9	10	29	51
İSTANBUL SUAM	4	3	7	9	16	39
İSTANBUL SANCAKTEPE ŞEHİT PROF. DR. İLHAN VARANK SUAM	*	2	7	4	12	25
İSTANBUL SULTAN ABDÜLHAMİD HAN SUAM	2	1	2	3	46	52
İSTANBUL SÜREYYAPAŞA GÖĞÜS HASTALIKLARI VE GÖĞÜS CERRAHİSİ SUAM	*	1	*	4	12	17
İSTANBUL ŞİŞLİ HAMİDİYE ETFAL SUAM	2	3	5	14	45	69
İSTANBUL TAKSİM SUAM	*	*	*	*	2	2
İSTANBUL ÜMRANİYE SUAM	1	3	12	16	31	63

İSTANBUL YEDİKULE GÖĞÜS HASTALIKLARI VE GÖĞÜS CERRAHİSİ SUAM	1	*	1	6	15	23
İSTANBUL ZEYNEP KAMİL KADIN VE ÇOCUK HASTALIKLARI SUAM	*	*	3	6	11	20
İZMİR BOZYAKA SUAM	2	2	6	6	20	36
İZMİR DR. BEHÇET UZ ÇOCUK HASTALIKLARI VE CERRAHİSİ SUAM	1	2	1	4	22	30
İZMİR DR. SUAT SEREN GÖĞÜS HASTALIKLARI VE CERRAHİSİ SUAM	1	*	2	1	15	19
İZMİR TEPECİK SUAM	1	1	5	25	32	64
KAYSERİ ŞEHİR SUAM	1	2	9	11	18	41
KOCAELİ DERİNCE SUAM	*	*	*	*	4	4
KOCAELİ DARICA FARABİ SUAM	*	*	*	*	1	148
KONYA ŞEHİR SUAM	1	2	8	7	19	37
MERSİN ŞEHİR SUAM	*	*	*	3	5	8
SAMSUN SUAM	*	*	*	2	2	4
ŞANLIURFA MEHMET AKİF İNAN SUAM	*	*	4	2	3	9
TRABZON AHİ EVREN GÖĞÜS KALP VE DAMAR CERRAHİSİ SUAM	*	*	*	8	3	11
TRABZON KANUNİ SUAM	*	1	12	7	9	29
VAN SUAM	*	*	1	*	*	1
HAMİDİYE Diş HEKİMLİĞİ	7	9	2	3	8	29



FAKÜLTESİ							
GÜLHANE FİZYOTERAPİ VE REHABİLİTASYON FAKÜLTESİ	4	7	3	*	1	15	
GÜLHANE SAĞLIK BİLİMLERİ FAKÜLTESİ	16	7	10	4	11	47	
SUDAN NYALA SAĞLIK HİZMETLERİ MESLEK YÜKSEKOKULU	*	*	*	*	*	*	
HAMİDİYE SAĞLIK BİLİMLERİ ENSTİTÜSÜ	29	15	14	4	10	72	
HAMİDİYE TIP FAKÜLTESİ	74	15	7	7	33	136	
SAVUNMA SAĞLIK ENSTİTÜSÜ	1	*	*	1	6	8	
HAMİDİYE ULUSLARARASI TIP FAKÜLTESİ	9	2	2	2	1	16	
BURSA TIP FAKÜLTESİ	*	*	*	*	*	*49	
TRABZON TIP FAKÜLTESİ	*	*	*	*	*	*	
SOMALİ MOGADIŞU RECEP TAYYIP ERDOĞAN SAĞLIK HİZMETLERİ MESLEK YÜKSEKOKULU MÜDÜRLÜĞÜNE	*	*	*	*	*	*	
BUHARA İBNİ SİNA SAĞLIK HİZMETLERİ MESLEK YÜKSEKOKULU MÜDÜRLÜĞÜNE	*	*	*	*	*	*	
İZMİR TIP FAKÜLTESİ	*	*	*	*	*	*	
BANGSAMORO SULTAN KUDARAT SAĞLIK HİZMETLERİ MESLEK YÜKSEKOKULU	*	*	*	*	*	*	
GÜLHANE TIP FAKÜLTESİ	120	18	17	13	181	349	

HAMİDİYE YAŞAM BİLİMLERİ FAKÜLTESİ	13	5	3	*	*	21
HAMİDİYE SAĞLIK BİLİMLERİ FAKÜLTESİ	29	15	14	4	10	72
HAMİDİYE ECZACILIK FAKÜLTESİ	28	3	2	2	1	36
ÇOBANBEY TIP FAKÜLTESİ	*	*	*	*	*	*
ERZURUM TIP FAKÜLTESİ	*	*	*	*	*	*
ADANA TIP FAKÜLTESİ	*	*	*	*	*	*
HAMİDİYE SPORCU SAĞLIĞI VE SPOR BİLİMLERİ ENSTİTÜSÜ	*	*	*	*	*	*
HAMİDİYE YABANCI DİLLER YÜKSEKOKULU	*	*	*	*	*	*
GÜLHANE DIŞ HEKİMLİĞİ FAKÜLTESİ	71	16	20	8	22	137
GÜLHANE HEMŞİRELİK FAKÜLTESİ	32	6	7	10	15	70
GÜLHANE ECZACILIK FAKÜLTESİ	9	8	8	8	4	37
KAYSERİ TIP FAKÜLTESİ	*	*	*	*	*	*
İBNİ SİNA TIP FAKÜLTESİ	*	*	*	*	*	*
GÜLHANE SAĞLIK MESLEK YÜKSEKOKULU	8	3	2	2	13	28
HAMİDİYE SAĞLIK HİZMETLERİ MESLEK YÜKSEKOKULU	29	20	13	7	11	80
GÜLHANE SAĞLIK BİLİMLERİ ENSTİTÜSÜ	8	3	2	4	13	30

#### C.4.2. İdari Personel

Tablo-28 İdari Personelin Fiili Durumu-Kadrolarının Dolu/Boş Oranı					
Birim Adı	Sınıflarına Göre İdari Personel Türü (657 4-A)	Fiili Durum (Sayı)	Kadro Doluluk Oranı		
			Dolu Kadro	Boş Kadro	Toplam
Hamidiye Diş Hekimliği Fakültesi	Genel İdare Hizmetleri Sınıfı	2	2	*	2
	Sağlık Hizmetleri ve Yardımcı Sağlık Hizmetleri Sınıfı	1	1	*	1
	Avukatlık Hizmetleri Sınıfı	*	*	*	*
	Teknik Hizmetler Sınıfı	*	*	*	*
	Yardımcı Hizmetler Sınıfı	*	1	*	1
Gülhane Fizyoterapi ve Rehabilitasyon Fakültesi	Genel İdare Hizmetleri Sınıfı	*	1	*	1
	Sağlık Hizmetleri ve Yardımcı Sağlık Hizmetleri Sınıfı	*	*	*	*
	Avukatlık Hizmetleri Sınıfı	*	*	*	*
	Teknik Hizmetler Sınıfı	*	*	*	*
	Yardımcı Hizmetler Sınıfı	*	*	*	*

Gülhane Sağlık Bilimleri Fakültesi	Genel İdare Hizmetleri Sınıfı	2	2	*	2
	Sağlık Hizmetleri ve Yardımcı Sağlık Hizmetleri Sınıfı	*	*	*	*
	Avukatlık Hizmetleri Sınıfı	*	*	*	*
	Teknik Hizmetler Sınıfı	*	*	*	*
	Yardımcı Hizmetler Sınıfı	*	*	*	*
Sudan Nyala Sağlık Hizmetleri Meslek Yüksekokulu	Genel İdare Hizmetleri Sınıfı	*	*	1	1
	Sağlık Hizmetleri ve Yardımcı Sağlık Hizmetleri Sınıfı	*	*	*	*
	Avukatlık Hizmetleri Sınıfı	*	*	*	*
	Teknik Hizmetler Sınıfı	*	*	*	*
	Yardımcı Hizmetler Sınıfı	*	*	*	*
Hamidiye Sağlık Bilimleri Enstitüsü	Genel İdare Hizmetleri Sınıfı	3	3	3	6
	Sağlık Hizmetleri ve Yardımcı Sağlık Hizmetleri Sınıfı	3	3	-	3
	Avukatlık Hizmetleri Sınıfı	*	*	*	*
	Teknik Hizmetler Sınıfı	1	1	*	1
	Yardımcı Hizmetler Sınıfı	*	1	1	2
Hamidiye Tıp Fakültesi	Genel İdare Hizmetleri Sınıfı	4	5	5	9
	Sağlık Hizmetleri ve Yardımcı Sağlık Hizmetleri Sınıfı	1	1	1	2
	Avukatlık Hizmetleri Sınıfı	*	*	*	*
	Teknik Hizmetler Sınıfı	1	1	*	1
	Yardımcı Hizmetler Sınıfı	*	*	*	*
Savunma Sağlık Enstitüsü	Genel İdare Hizmetleri Sınıfı	*	*	1	1
	Sağlık Hizmetleri ve Yardımcı Sağlık Hizmetleri Sınıfı	1	*	*	1
	Avukatlık Hizmetleri Sınıfı	*	*	*	*
	Teknik Hizmetler Sınıfı	*	*	*	*

		Yardımcı Hizmetler Sınıfı	*	*	*	*
Hamidiye Uluslararası Tıp Fakültesi	Tıp	Genel İdare Hizmetleri Sınıfı	3	3	*	3
		Sağlık Hizmetleri ve Yardımcı Sağlık Hizmetleri Sınıfı	*	*	*	*
		Avukatlık Hizmetleri Sınıfı	*	*	*	*
		Teknik Hizmetler Sınıfı	*	*	*	*
		Yardımcı Hizmetler Sınıfı	*	*	*	*
Trabzon Fakültesi	Tıp	Genel İdare Hizmetleri Sınıfı	1	1	1	2
		Sağlık Hizmetleri ve Yardımcı Sağlık Hizmetleri Sınıfı	*	*	*	*
		Avukatlık Hizmetleri Sınıfı	*	*	*	*
		Teknik Hizmetler Sınıfı	*	*	*	*
		Yardımcı Hizmetler Sınıfı	*	*	*	*
Bursa Fakültesi	Tıp	Genel İdare Hizmetleri Sınıfı	*	*	3	3
		Sağlık Hizmetleri ve Yardımcı Sağlık Hizmetleri Sınıfı	*	*	*	*
		Avukatlık Hizmetleri Sınıfı	*	*	*	*
		Teknik Hizmetler Sınıfı	*	*	*	*
		Yardımcı Hizmetler Sınıfı	*	*	*	*
Somali Mogadişu Recep Tayyip Erdoğan Sağlık Hizmetleri Meslek Yüksekokulu Müdürlüğüne	Tıp	Genel İdare Hizmetleri Sınıfı	*	*	1	1
		Sağlık Hizmetleri ve Yardımcı Sağlık Hizmetleri Sınıfı	*	*	*	*
		Avukatlık Hizmetleri Sınıfı	*	*	*	*
		Teknik Hizmetler Sınıfı	*	*	*	*
		Yardımcı Hizmetler Sınıfı	*	*	*	*
		Genel İdare Hizmetleri Sınıfı	*	*	1	1

Buhara İbni Sina Sağlık Hizmetleri Meslek Yüksekokulu Müdürlüğüne	Sağlık Hizmetleri ve Yardımcı Sağlık Hizmetleri Sınıfı	*	*	*	*
	Avukatlık Hizmetleri Sınıfı	*	*	*	*
	Teknik Hizmetler Sınıfı	*	*	*	*
	Yardımcı Hizmetler Sınıfı	*	*	*	*
İzmir Tıp Fakültesi	Genel İdare Hizmetleri Sınıfı	*	*	2	2
	Sağlık Hizmetleri ve Yardımcı Sağlık Hizmetleri Sınıfı	*	*	*	*
	Avukatlık Hizmetleri Sınıfı	*	*	*	*
	Teknik Hizmetler Sınıfı	*	*	*	*
	Yardımcı Hizmetler Sınıfı	*	*	*	*
Bangsamoro Sultan Kudarat Sağlık Hizmetleri Meslek Yüksekokulu	Genel İdare Hizmetleri Sınıfı	*	*	1	1
	Sağlık Hizmetleri ve Yardımcı Sağlık Hizmetleri Sınıfı	*	*	*	*
	Avukatlık Hizmetleri Sınıfı	*	*	*	*
	Teknik Hizmetler Sınıfı	*	*	*	*
	Yardımcı Hizmetler Sınıfı	*	*	*	*
Gülhane Tıp Fakültesi	Genel İdare Hizmetleri Sınıfı	16	15	9	25
	Sağlık Hizmetleri ve Yardımcı Sağlık Hizmetleri Sınıfı	12	9	19	40
	Avukatlık Hizmetleri Sınıfı	*	*	*	*
	Teknik Hizmetler Sınıfı	3	3	3	6
	Yardımcı Hizmetler Sınıfı	2	2	0	2
	Eğitim Hizmetleri	-	1	0	1
Hamidiye Yaşam	Genel İdare Hizmetleri Sınıfı	2	2	3	5
	Sağlık Hizmetleri ve Yardımcı Sağlık Hizmetleri Sınıfı	*	*	*	*
	Avukatlık Hizmetleri Sınıfı	*	*	*	*

Bilimleri Fakültesi	Teknik Hizmetler Sınıfı	*	*	*	*
	Yardımcı Hizmetler Sınıfı	1	1	*	1
Hamidiye Sağlık Bilimleri Fakültesi	Genel İdare Hizmetleri Sınıfı	6	5	4	10
	Sağlık Hizmetleri ve Yardımcı Sağlık Hizmetleri Sınıfı	*	*	*	*
	Avukatlık Hizmetleri Sınıfı	*	*	*	*
	Teknik Hizmetler Sınıfı	*	*	1	1
	Yardımcı Hizmetler Sınıfı	*	*	*	*
Hamidiye Eczacılık Fakültesi	Genel İdare Hizmetleri Sınıfı	1	1		1
	Sağlık Hizmetleri ve Yardımcı Sağlık Hizmetleri Sınıfı	*	*	2	2
	Avukatlık Hizmetleri Sınıfı	*	*	*	*
	Teknik Hizmetler Sınıfı	*	*	*	*
	Yardımcı Hizmetler Sınıfı	1	1		
Çobanbey Fakültesi	Tıp Genel İdare Hizmetleri Sınıfı	*	*	1	1
	Tıp Sağlık Hizmetleri ve Yardımcı Sağlık Hizmetleri Sınıfı	*	*	*	*
	Tıp Avukatlık Hizmetleri Sınıfı	*	*	*	*
	Tıp Teknik Hizmetler Sınıfı	*	*	*	*
	Tıp Yardımcı Hizmetler Sınıfı	*	*	*	*
Erzurum Fakültesi	Tıp Genel İdare Hizmetleri Sınıfı	*	*	2	2
	Tıp Sağlık Hizmetleri ve Yardımcı Sağlık Hizmetleri Sınıfı	*	*	*	*
	Tıp Avukatlık Hizmetleri Sınıfı	*	*	*	*
	Tıp Teknik Hizmetler Sınıfı	*	*	*	*
	Tıp Yardımcı Hizmetler Sınıfı	*	*	*	*
Adana Fakültesi	Tıp Genel İdare Hizmetleri Sınıfı	*	*	3	3
	Tıp Sağlık Hizmetleri ve Yardımcı Sağlık Hizmetleri Sınıfı	*	*	*	*

	Avukatlık Hizmetleri Sınıfı	*	*	*	*
	Teknik Hizmetler Sınıfı	*	*	*	*
	Yardımcı Hizmetler Sınıfı	*	*		
Hamidiye Sporcu Sağlığı ve Spor Bilimleri Enstitüsü	Genel İdare Hizmetleri Sınıfı	1	1	0	1
	Sağlık Hizmetleri ve Yardımcı Sağlık Hizmetleri Sınıfı	*	*	*	*
	Avukatlık Hizmetleri Sınıfı	*	*	*	*
	Teknik Hizmetler Sınıfı	*	*	*	*
	Yardımcı Hizmetler Sınıfı	*	*	*	*
Hamidiye Yabancı Diller Yüksekokulu	Genel İdare Hizmetleri Sınıfı	*	*	1	1
	Sağlık Hizmetleri ve Yardımcı Sağlık Hizmetleri Sınıfı	*	*	*	*
	Avukatlık Hizmetleri Sınıfı	*	*	*	*
	Teknik Hizmetler Sınıfı	*	*	*	*
	Yardımcı Hizmetler Sınıfı	*	*	*	*
Gülhane Diş Hekimliği Fakültesi	Genel İdare Hizmetleri Sınıfı	2	3	1	4
	Sağlık Hizmetleri ve Yardımcı Sağlık Hizmetleri Sınıfı	4	9	7	16
	Avukatlık Hizmetleri Sınıfı	*	*	*	*
	Teknik Hizmetler Sınıfı	*	*	*	*
	Yardımcı Hizmetler Sınıfı	*	*	*	*
Gülhane Hemşirelik Fakültesi	Genel İdare Hizmetleri Sınıfı	7	7	4	13
	Sağlık Hizmetleri ve Yardımcı Sağlık Hizmetleri Sınıfı	*	*	*	*
	Avukatlık Hizmetleri Sınıfı	*	*	*	*
	Teknik Hizmetler Sınıfı	*	*	*	*
	Yardımcı Hizmetler Sınıfı	2	2	*	2
	Genel İdare Hizmetleri Sınıfı	1	2	*	2



Gülhane Eczacılık Fakültesi	Sağlık Hizmetleri ve Yardımcı Sağlık Hizmetleri Sınıfı	*	*	2	2
	Avukatlık Hizmetleri Sınıfı	*	*	*	*
	Teknik Hizmetler Sınıfı	*	*	*	*
	Yardımcı Hizmetler Sınıfı	*	*	*	*
Kayseri Tıp Fakültesi	Genel İdare Hizmetleri Sınıfı	*	*	1	1
	Sağlık Hizmetleri ve Yardımcı Sağlık Hizmetleri Sınıfı	*	*	*	*
	Avukatlık Hizmetleri Sınıfı	*	*	*	*
	Teknik Hizmetler Sınıfı	*	*	*	*
	Yardımcı Hizmetler Sınıfı	*	*	*	*
İbni Sina Tıp Fakültesi	Genel İdare Hizmetleri Sınıfı	*	*	1	1
	Sağlık Hizmetleri ve Yardımcı Sağlık Hizmetleri Sınıfı	*	*	*	*
	Avukatlık Hizmetleri Sınıfı	*	*	*	*
	Teknik Hizmetler Sınıfı	*	*	*	*
	Yardımcı Hizmetler Sınıfı	*	*	*	*
Gülhane Sağlık Meslek Yüksekokulu	Genel İdare Hizmetleri Sınıfı	7	11	3	14
	Sağlık Hizmetleri ve Yardımcı Sağlık Hizmetleri Sınıfı	1	1	-	1
	Avukatlık Hizmetleri Sınıfı	*	*	*	*
	Teknik Hizmetler Sınıfı	*	*	1	1
	Yardımcı Hizmetler Sınıfı	*	*	*	*
	Eğitim Hizmetleri	*	1	*	1
Hamidiye Sağlık Hizmetleri	Genel İdare Hizmetleri Sınıfı	2	3	5	8
	Sağlık Hizmetleri ve Yardımcı Sağlık Hizmetleri Sınıfı	*	*	*	*

Meslek Yüksekokulu	Avukatlık Hizmetleri Sınıfı	*	*	*	*
	Teknik Hizmetler Sınıfı	1	1	*	1
	Yardımcı Hizmetler Sınıfı	1	1	1	*
Gülhane Sağlık Bilimleri Enstitüsü	Genel İdare Hizmetleri Sınıfı	7	12	6	18
	Sağlık Hizmetleri ve Yardımcı Sağlık Hizmetleri Sınıfı	8	16	13	29
	Avukatlık Hizmetleri Sınıfı	*	*	*	*
	Teknik Hizmetler Sınıfı	2	3	1	4
	Yardımcı Hizmetler Sınıfı	2	4	2	6
Bilgi İşlem Daire Başkanlığı	Genel İdare Hizmetleri Sınıfı	5	8	7	15
	Sağlık Hizmetleri ve Yardımcı Sağlık Hizmetleri Sınıfı	*	*	*	*
	Avukatlık Hizmetleri Sınıfı	*	*	*	*
	Teknik Hizmetler Sınıfı	1	7	16	24
	Yardımcı Hizmetler Sınıfı	1	1	*	1
Genel Sekreterlik	Genel İdare Hizmetleri Sınıfı	8	7	8	15
	Sağlık Hizmetleri ve Yardımcı Sağlık Hizmetleri Sınıfı	*	*	*	*
	Avukatlık Hizmetleri Sınıfı	*	*	*	*
	Teknik Hizmetler Sınıfı	*	*	1	1
	Yardımcı Hizmetler Sınıfı	*	*	*	*
Kütüphane ve Dokümantasyon Daire Başkanlığı	Genel İdare Hizmetleri Sınıfı	8	10	1	11
	Sağlık Hizmetleri ve Yardımcı Sağlık Hizmetleri Sınıfı	*	*	*	*
	Avukatlık Hizmetleri Sınıfı	*	*	*	*
	Teknik Hizmetler Sınıfı	12	15	18	33
	Yardımcı Hizmetler Sınıfı	5	5	2	7
	Genel İdare Hizmetleri Sınıfı	1	1	6	7

Hukuk Müşavirliği	Sağlık Hizmetleri ve Yardımcı Sağlık Hizmetleri Sınıfı	-	-	-	-
	Avukatlık Hizmetleri Sınıfı	4	4	2	6
	Teknik Hizmetler Sınıfı	-	-	-	-
	Yardımcı Hizmetler Sınıfı	-	-	-	-
Öğrenci İşleri Daire Başkanlığı	Genel İdare Hizmetleri Sınıfı	6	9	7	16
	Sağlık Hizmetleri ve Yardımcı Sağlık Hizmetleri Sınıfı	-	-	-	-
	Avukatlık Hizmetleri Sınıfı	-	-	-	-
	Teknik Hizmetler Sınıfı	1	1	*	1
	Yardımcı Hizmetler Sınıfı	-	-	-	-
Sağlık Kültür ve Spor Daire Başkanlığı	Genel İdare Hizmetleri Sınıfı	22	29	15	44
	Sağlık Hizmetleri ve Yardımcı Sağlık Hizmetleri Sınıfı	4	10	7	17
	Avukatlık Hizmetleri Sınıfı	*	*	*	*
	Teknik Hizmetler Sınıfı	1	2	1	2
	Yardımcı Hizmetler Sınıfı	10	12	8	21
Yapı İşleri ve Teknik Daire Başkanlığı	Genel İdare Hizmetleri Sınıfı	4	4	5	9
	Sağlık Hizmetleri ve Yardımcı Sağlık Hizmetleri Sınıfı	*	*	*	*
	Avukatlık Hizmetleri Sınıfı	*	*	*	*
	Teknik Hizmetler Sınıfı	19	27	30	57
	Yardımcı Hizmetler Sınıfı	8	9	1	10
Strateji Geliştirme Daire Başkanlığı	Genel İdare Hizmetleri Sınıfı	9	10	11	21
	Sağlık Hizmetleri ve Yardımcı Sağlık Hizmetleri Sınıfı	*	*	*	*
	Avukatlık Hizmetleri Sınıfı	*	*	*	*
	Teknik Hizmetler Sınıfı	*	*	*	*
	Yardımcı Hizmetler Sınıfı	1	1	*	1

İdari ve Mali İşler Daire Başkanlığı	Genel İdare Hizmetleri Sınıfı	25	28	26	55
	Sağlık Hizmetleri ve Yardımcı Sağlık Hizmetleri Sınıfı	1	2	-	2
	Avukatlık Hizmetleri Sınıfı	*	*	*	*
	Teknik Hizmetler Sınıfı	2	2	3	5
	Yardımcı Hizmetler Sınıfı	1	7	4	11
Personel Daire Başkanlığı	Genel İdare Hizmetleri Sınıfı	20	17	20	37
	Sağlık Hizmetleri ve Yardımcı Sağlık Hizmetleri Sınıfı	*	*	*	*
	Avukatlık Hizmetleri Sınıfı	*	*	*	*
	Teknik Hizmetler Sınıfı	4	2	-	2
	Yardımcı Hizmetler Sınıfı	3	2	1	3
<b>Toplam</b>			392	337	729

Tablo-29 Engelli İdari Personelin Dağılımı	
Birim Adı	Sayısı
Gülhane Sağlık Bilimleri Fakültesi	-
Sudan Nyala Sağlık Hizmetleri Meslek Yüksekokulu	1
Hamidiye Sağlık Bilimleri Enstitüsü	-
Hamidiye Tıp Fakültesi	-
Savunma Sağlık Enstitüsü	-
Hamidiye Uluslararası Tıp Fakültesi	-
Trabzon Tıp Fakültesi	-
Bursa Tıp Fakültesi	-
Somali Mogadişu Recep Tayyip Erdoğan Sağlık Hizmetleri Meslek Yüksekokulu Müdürlüğüne	-
Buhara İbni Sina Sağlık Hizmetleri Meslek Yüksekokulu Müdürlüğüne	-
İzmir Tıp Fakültesi	-
Bangsamoro Sultan Kudarat Sağlık Hizmetleri Meslek Yüksekokulu	-
Gülhane Tıp Fakültesi	-
Hamidiye Yaşam Bilimleri Fakültesi	-
Hamidiye Sağlık Bilimleri Fakültesi	-
Hamidiye Eczacılık Fakültesi	-
Çobanbey Tıp Fakültesi	-
Erzurum Tıp Fakültesi	-
Adana Tıp Fakültesi	-
Hamidiye Sporcu Sağlığı ve Spor Bilimleri Enstitüsü	-
Hamidiye Yabancı Diller Yüksekokulu	-
Gülhane Diş Hekimliği Fakültesi	-

Gülhane Hemşirelik Fakültesi	-
Gülhane Eczacılık Fakültesi	1
Kayseri Tıp Fakültesi	-
İbni Sina Tıp Fakültesi	-
Gülhane Sağlık Meslek Yüksekokulu	1
Hamidiye Sağlık Hizmetleri Meslek Yüksekokulu	1
Gülhane Sağlık Bilimleri Enstitüsü	-
Bilgi İşlem Daire Başkanlığı	-
Genel Sekreterlik	-
Kütüphane ve Dokümantasyon Daire Başkanlığı	2
Hukuk Müşavirliği	-
Öğrenci İşleri Daire Başkanlığı	-
Sağlık Kültür ve Spor Daire Başkanlığı	2
Yapı İşleri ve Teknik Daire Başkanlığı	2
Strateji Geliştirme Daire Başkanlığı	-
İdari ve Mali İşler Daire Başkanlığı	-
Personel Daire Başkanlığı	1
<b>Toplam</b>	<b>11</b>

Tablo-30 İdari Personelin Eğitim Durumu

Birim Adı	İlköğretim	Ortaöğretim	Ön Lisans	Lisans	Yüksek Lisans	Doktora	Toplam
Hamidiye Diş Hekimliği Fakültesi	1	-	1	1	-	-	3
Gülhane Fizyoterapi ve Rehabilitasyon Fakültesi	*	*	*	*	*	*	*
Gülhane Sağlık Bilimleri Fakültesi				1			1
Sudan Nyala Sağlık Hizmetleri Meslek Yüksekokulu	*	*	*	*	*	*	*
Hamidiye Sağlık Bilimleri Enstitüsü	1	1	0	3	2	0	7
Hamidiye Tıp Fakültesi	-	-	2	2	2	-	6
Savunma Sağlık Enstitüsü	-	-	-	-	-	-	-

Hamidiye Uluslararası Tıp Fakültesi	1	-	-	2	-	-	3
Bursa Tıp Fakültesi	-	-	-	-	-	-	-
Trabzon Tıp Fakültesi	-	-	-	-	-	-	-
Somali Mogadişu Recep Tayyip Erdoğan Sağlık Hizmetleri Meslek Yüksekokulu Müdürlüğüne	-	-	-	-	-	-	-
Buhara İbni Sina Sağlık Hizmetleri Meslek Yüksekokulu Müdürlüğüne	-	-	-	-	-	-	-
İzmir Tıp Fakültesi	-	-	-	-	-	-	-
Bangsamoro Sultan Kudarat Sağlık Hizmetleri	-	-	-	-	-	-	-



Meslek Yüksekokulu							
Gülhane Tıp Fakültesi	1	7	4	14	9	*	35
Hamidiye Yaşam Bilimleri Fakültesi	-	2	-	1			3
Hamidiye Sağlık Bilimleri Fakültesi		3			1		4
Hamidiye Eczacılık Fakültesi		1		1			2
Çobanbey Tıp Fakültesi	-	-	-	-	-	-	-
Erzurum Tıp Fakültesi	-	-	-	-	-	-	-
Adana Tıp Fakültesi	-	-	-	-	-	-	-
Hamidiye Sporcu Sağlığı ve Spor Bilimleri Enstitüsü	-	-	-	1	-	-	1
Hamidiye Yabancı Diller Yüksekokulu	-	-	-	-	-	-	-

Gülhane Diş Hekimliği Fakültesi			3	8	1		12
Gülhane Hemşirelik Fakültesi		4	1	3			8
Gülhane Eczacılık Fakültesi	*	*	*	2	*	*	2
Kayseri Tıp Fakültesi	-	-	-	-	-	-	-
İbni Sina Tıp Fakültesi	-	-	-	-	-	-	-
Gülhane Sağlık Meslek Yüksekokulu	-	-	3	9	1		13
Hamidiye Sağlık Hizmetleri Meslek Yüksekokulu	1	1	-	2			4
Gülhane Sağlık Bilimleri Enstitüsü	-	6	8	18	3		35
Bilgi İşlem Daire Başkanlığı	-	1	6	5	3	-	15

Genel Sekreterlik		4	1	2	1	1	9
Kütüphane ve Dokümantasyon Daire Başkanlığı	-	6	9	14	1	-	30
Hukuk Müşavirliği	-	-	-	3	1	-	4
Öğrenci İşleri Daire Başkanlığı	-	1	1	4	4	-	10
Sağlık Kültür ve Spor Daire Başkanlığı	4	15	13	19	2		53
Yapı İşleri ve Teknik Daire Başkanlığı	4	7	8	16	5	-	40
Strateji Geliştirme Daire Başkanlığı	-	-	-	8	2	-	10
İdari ve Mali İşler Daire Başkanlığı	6	6	5	17	5	-	39
Personel Daire Başkanlığı	-	6	1	15	-	-	22
<b>Toplam</b>	19	71	66	171	43	1	371

Tablo-31 İdari Personelin Kadın-Erkek Dağılımı			
Birim Adı	Kadın	Erkek	Toplam
Hamidiye Diş Hekimliği Fakültesi	3	*	3
Gülhane Fizyoterapi ve Rehabilitasyon Fakültesi	1	*	1
Gülhane Sağlık Bilimleri Fakültesi	2	*	2
Hamidiye Sağlık Bilimleri Enstitüsü	13	14	27
Hamidiye Tıp Fakültesi	4	3	7
Savunma Sağlık Enstitüsü	-	1	1
Hamidiye Uluslararası Tıp Fakültesi	2	2	4
Trabzon Tıp Fakültesi	-	-	-
Bursa Tıp Fakültesi	-	-	-
Somali Mogadişu Recep Tayyip Erdoğan Sağlık Hizmetleri Meslek Yüksekokulu Müdürlüğüne	-	-	-

Buhara İbni Sina Sağlık Hizmetleri Meslek Yüksekokulu Müdürlüğüne	-	-	-
İzmir Tıp Fakültesi	-	-	-
Bangsamoro Sultan Kudarat Sağlık Hizmetleri Meslek Yüksekokulu	-	-	-
Gülhane Tıp Fakültesi	16	17	33
Hamidiye Yaşam Bilimleri Fakültesi	1	2	3
Hamidiye Sağlık Bilimleri Fakültesi	5	1	5
Hamidiye Eczacılık Fakültesi	-	2	2
Çobanbey Tıp Fakültesi	-	-	-
Erzurum Tıp Fakültesi	-	-	-
Adana Tıp Fakültesi	-	-	-
Hamidiye Sporcu Sağlığı ve Spor Bilimleri Enstitüsü	1	-	1
Hamidiye Yabancı Diller Yüksekokulu	-	-	-
Gülhane Diş Hekimliği Fakültesi	2	11	13
Gülhane Hemşirelik Fakültesi	6	3	9
Gülhane Eczacılık Fakültesi	1	-	1
Kayseri Tıp Fakültesi	-	-	-
İbni Sina Tıp Fakültesi	-	-	-

Gülhane Sağlık Meslek Yüksekokulu	9	5	14
Hamidiye Sağlık Hizmetleri Meslek Yüksekokulu	2	3	5
Gülhane Sağlık Bilimleri Enstitüsü	21	14	35
Bilgi İşlem Daire Başkanlığı	4	12	16
Genel Sekreterlik	5	3	8
Kütüphane ve Dokümantasyon Daire Başkanlığı	10	19	29
Hukuk Müşavirliği	3	2	5
Öğrenci İşleri Daire Başkanlığı	5	4	9
Sağlık Kültür ve Spor Daire Başkanlığı	17	31	48
Yapı İşleri ve Teknik Daire Başkanlığı	8	30	38
Strateji Geliştirme Daire Başkanlığı	3	8	11
İdari ve Mali İşler Daire Başkanlığı	11	28	39
Personel Daire Başkanlığı	12	12	24
<b>Toplam</b>	<b>160</b>	<b>232</b>	<b>392</b>

Tablo-32 İdari Personelin Yaş Dağılımı					
Birim Adı	20-29 Yaş Aralığı	30-39 Yaş Aralığı	40-49 Yaş Aralığı	50 Yaş ve Üzeri	Toplam
Hamidiye Diş Hekimliği Fakültesi	1	2	-	-	3
Gülhane Fizyoterapi ve Rehabilitasyon Fakültesi	*	1	1	*	2
Gülhane Sağlık Bilimleri Fakültesi	*	1	1	*	2
Sudan Nyala Sağlık Hizmetleri Meslek Yüksekokulu	*	*	*	*	*
Hamidiye Sağlık Bilimleri Enstitüsü	*	1	1	5	7
Hamidiye Tıp Fakültesi	-	2	3	2	7
Savunma Sağlık Enstitüsü	-	-	1	-	1
Hamidiye Uluslararası Tıp Fakültesi	1	1	3	-	5
Trabzon Tıp Fakültesi	-	-	-	-	-
Bursa Tıp Fakültesi	-	-	-	-	-
Somali Mogadişu Recep Tayyip Erdoğan Sağlık	-	-	-	-	-

Hizmetleri Meslek Yüksekokulu Müdürlüğüne					
Buhara İbni Sina Sağlık Hizmetleri Meslek Yüksekokulu Müdürlüğüne	-	-	-	-	-
İzmir Tıp Fakültesi	-	-	-	-	-
Bangsamoro Sultan Kudarat Sağlık Hizmetleri Meslek Yüksekokulu	-	-	-	-	-
Gülhane Tıp Fakültesi	*	5	22	6	33
Hamidiye Yaşam Bilimleri Fakültesi	-	1	1	1	3
Hamidiye Sağlık Bilimleri Fakültesi	2	1	2	1	6
Hamidiye Eczacılık Fakültesi	1			1	2
Çobanbey Tıp Fakültesi	-	-	-	-	-
Erzurum Tıp Fakültesi	-	-	-	-	-
Adana Tıp Fakültesi	-	-	-	-	-
Hamidiye Sporcu Sağlığı ve Spor Bilimleri Enstitüsü	-	-	-	1	1



Hamidiye Yabancı Diller Yüksekokulu	-	-	-	-	-
Gülhane Diş Hekimliği Fakültesi	-	1	9	3	13
Gülhane Hemşirelik Fakültesi	1	-	4	4	9
Gülhane Eczacılık Fakültesi	*	*	*	1	1
Kayseri Tıp Fakültesi	-	-	-	-	-
İbni Sina Tıp Fakültesi	-	-	-	-	-
Gülhane Sağlık Meslek Yüksekokulu	-	1	8	4	13
Hamidiye Sağlık Hizmetleri Meslek Yüksekokulu	1	2	2		5
Gülhane Sağlık Bilimleri Enstitüsü	-	9	15	11	35
Bilgi İşlem Daire Başkanlığı	1	1	8	6	16
Genel Sekreterlik	3	1	3	1	8
Kütüphane ve Dokümantasyon Daire Başkanlığı	1	6	7	15	29
Hukuk Müşavirliği	1	3	-	1	5
Öğrenci İşleri Daire Başkanlığı	1	2	2	4	9

Sağlık Kültür ve Spor Daire Başkanlığı	1	6	21	20	48
Yapı İşleri ve Teknik Daire Başkanlığı	1	9	18	10	38
Strateji Geliştirme Daire Başkanlığı	5	3	1	2	11
İdari ve Mali İşler Daire Başkanlığı	1	6	18	14	39
Personel Daire Başkanlığı	3	8	10	3	24
<b>Döner Sermaye Müdürlüğü</b>	*	*	*	1	1
<b>Toplam</b>	25	73	161	117	376

### C.4.3. Sözleşmeli İdari Personel

Tablo-33 Sözleşmeli İdari Personelin Dağılımı*	
Birim Adı	Sayısı
Hamidiye Diş Hekimliği Fakültesi	3
Gülhane Fizyoterapi ve Rehabilitasyon Fakültesi	5
Gülhane Sağlık Bilimleri Fakültesi	7
Sudan Nyala Sağlık Hizmetleri Meslek Yüksekokulu	*
Hamidiye Sağlık Bilimleri Enstitüsü	1
Hamidiye Tıp Fakültesi	6

Savunma Sağlık Enstitüsü	1
Hamidiye Uluslararası Tıp Fakültesi	6
Trabzon Tıp Fakültesi	-
Bursa Tıp Fakültesi	-
Somali Mogadişu Recep Tayyip Erdoğan Sağlık Hizmetleri Meslek Yüksekokulu Müdürlüğüne	-
Buhara İbni Sina Sağlık Hizmetleri Meslek Yüksekokulu Müdürlüğüne	-
İzmir Tıp Fakültesi	-
Bangsamoro Sultan Kudarat Sağlık Hizmetleri Meslek Yüksekokulu	-
Gülhane Tıp Fakültesi	1
Hamidiye Yaşam Bilimleri Fakültesi	1
Hamidiye Sağlık Bilimleri Fakültesi	3
Hamidiye Eczacılık Fakültesi	3
Çobanbey Tıp Fakültesi	-
Erzurum Tıp Fakültesi	1
Adana Tıp Fakültesi	1
Hamidiye Sporcu Sağlığı ve Spor Bilimleri Enstitüsü	-
Hamidiye Yabancı Diller Yüksekokulu	-
Gülhane Diş Hekimliği Fakültesi	5
Gülhane Hemşirelik Fakültesi	3
Gülhane Eczacılık Fakültesi	-
Hamidiye Hemşirelik Fakültesi	2
Kayseri Tıp Fakültesi	2
İbni Sina Tıp Fakültesi	-
Gülhane Sağlık Meslek Yüksekokulu	3

Hamidiye Sağlık Hizmetleri Meslek Yüksekokulu	4
Gülhane Sağlık Bilimleri Enstitüsü	1
Bilgi İşlem Daire Başkanlığı	9
Bilgi İşlem Daire Başkanlığı (Bilişim Personeli)	10
Genel Sekreterlik	19
Kütüphane ve Dokümantasyon Daire Başkanlığı	3
Hukuk Müşavirliği	1
Öğrenci İşleri Daire Başkanlığı	1
Sağlık Kültür ve Spor Daire Başkanlığı	9
Yapı İşleri ve Teknik Daire Başkanlığı	5
Strateji Geliştirme Daire Başkanlığı	1
İdari ve Mali İşler Daire Başkanlığı	53
Personel Daire Başkanlığı	2
<b>Toplam</b>	<b>172</b>

\*Sözleşmeli Bilişim Personeli ayrıca belirtilmelidir.

Tablo-34 Engelli Sözleşmeli İdari Personelin Dağılımı	
Birim Adı	Sayısı
Gülhane Fizyoterapi ve Rehabilitasyon Fakültesi	*
Gülhane Sağlık Bilimleri Fakültesi	*
Hamidiye Dış Hekimliği Fakültesi	1
Sudan Nyala Sağlık Hizmetleri Meslek Yüksekokulu	*
Hamidiye Sağlık Bilimleri Enstitüsü	*
Hamidiye Tıp Fakültesi	*
Savunma Sağlık Enstitüsü	-

Hamidiye Uluslararası Tıp Fakültesi	-
Trabzon Tıp Fakültesi	-
Bursa Tıp Fakültesi	-
Somali Mogadişu Recep Tayyip Erdoğan Sağlık Hizmetleri Meslek Yüksekokulu Müdürlüğüne	-
Buhara İbni Sina Sağlık Hizmetleri Meslek Yüksekokulu Müdürlüğüne	-
İzmir Tıp Fakültesi	-
Bangsamoro Sultan Kudarat Sağlık Hizmetleri Meslek Yüksekokulu	-
Gülhane Tıp Fakültesi	-
Hamidiye Yaşam Bilimleri Fakültesi	-
Hamidiye Sağlık Bilimleri Fakültesi	-
Hamidiye Eczacılık Fakültesi	-
Çobanbey Tıp Fakültesi	-
Erzurum Tıp Fakültesi	-
Adana Tıp Fakültesi	-
Hamidiye Sporcu Sağlığı ve Spor Bilimleri Enstitüsü	-
Hamidiye Yabancı Diller Yüksekokulu	-
Gülhane Diş Hekimliği Fakültesi	-
Gülhane Hemşirelik Fakültesi	-
Gülhane Eczacılık Fakültesi	-
Kayseri Tıp Fakültesi	-
İbni Sina Tıp Fakültesi	-
Gülhane Sağlık Meslek Yüksekokulu	-
Hamidiye Sağlık Hizmetleri Meslek Yüksekokulu	-
Gülhane Sağlık Bilimleri Enstitüsü	-

Bilgi İşlem Daire Başkanlığı	-
Genel Sekreterlik	-
Kütüphane ve Dokümantasyon Daire Başkanlığı	-
Hukuk Müşavirliği	-
Öğrenci İşleri Daire Başkanlığı	-
Sağlık Kültür ve Spor Daire Başkanlığı	-
Yapı İşleri ve Teknik Daire Başkanlığı	-
Strateji Geliştirme Daire Başkanlığı	-
İdari ve Mali İşler Daire Başkanlığı	-
Personel Daire Başkanlığı	-
<b>Toplam</b>	<b>1</b>

Tablo-35 Sözleşmeli İdari Personelin Eğitim Durumu

Birim Adı	İlköğretim	Ortaöğretim	Ön Lisans	Lisans	Yüksek Lisans	Doktora	Toplam
Hamidiye Diş Hekimliği Fakültesi				3			3
Gülhane Fizyoterapi ve Rehabilitasyon Fakültesi	*	3	2	*	*	*	5
Gülhane Sağlık Bilimleri Fakültesi	*	*	5	2	*	*	7
Hamidiye Sağlık Bilimleri Enstitüsü	*	1	*	*	*	*	1
Hamidiye Tıp Fakültesi	*	*	5	1	*	*	6
Savunma Sağlık Enstitüsü	-	-	1	-	-	-	1
Hamidiye Uluslararası Tıp Fakültesi	-	-	5	1	-	-	6
Trabzon Tıp Fakültesi	-	-	-	-	-	-	-

Bursa Tıp Fakültesi	-	-	-	-	-	-	-
Somali Mogadişu Recep Tayyip Erdoğan Sağlık Hizmetleri Meslek Yüksekokulu Müdürlüğüne	-	-	-	-	-	-	-
Buhara İbni Sina Sağlık Hizmetleri Meslek Yüksekokulu Müdürlüğüne	-	-	-	-	-	-	-
İzmir Tıp Fakültesi	-	-	-	-	-	-	-
Bangsamoro Sultan Kudarat Sağlık Hizmetleri Meslek Yüksekokulu	-	-	-	-	-	-	-
Gülhane Tıp Fakültesi	-	-	1	-	-	-	1



Hamidiye Yaşam Bilimleri Fakültesi	-	-	-	1	-	-	1
Hamidiye Sağlık Bilimleri Fakültesi	-	-	2	1	-	-	3
Hamidiye Eczacılık Fakültesi				3			3
Çobanbey Tıp Fakültesi	-	-	-	-	-	-	-
Erzurum Tıp Fakültesi	-	-	-	-	-	--	-
Adana Tıp Fakültesi	-	-	-	-	-	-	-
Hamidiye Sporcu Sağlığı ve Spor Bilimleri Enstitüsü	-	-	-	-	-	-	-
Hamidiye Yabancı Diller Yüksekokulu	-	-	-	-	-	-	-

Gülhane Diş Hekimliği Fakültesi	-	-	2	3	-	-	5
Gülhane Hemşirelik Fakültesi	-	1	-	2	-	-	3
Gülhane Eczacılık Fakültesi	-	-	-	-	-	-	-
Hamidiye Hemşirelik Fakültesi	-	-	-	2	-	-	2
Kayseri Tıp Fakültesi	-	-	-	2	-	-	2
İbni Sina Tıp Fakültesi	-	-	-	-	-	-	-
Gülhane Sağlık Meslek Yüksekokulu	-	-	1	2	-	-	3
Hamidiye Sağlık Hizmetleri Meslek Yüksekokulu	-	-	1	3	-	-	4
Gülhane Sağlık	-	-	-	1	-	-	1

Bilimleri Enstitüsü							
Bilgi İşlem Daire Başkanlığı	-	-	4	15	-	-	
Genel Sekreterlik	-	2	2	15	-	-	19
Kütüphane ve Dokümantasyon Daire Başkanlığı	-	2	-	3	-	-	5
Hukuk Müşavirliği	-	-	-	1	-	-	1
Öğrenci İşleri Daire Başkanlığı	-	-	-	1	-	-	1
Sağlık Kültür ve Spor Daire Başkanlığı			2	7			9
Yapı İşleri ve Teknik Daire Başkanlığı	-	1	1	3	-	-	5
Strateji Geliştirme Daire Başkanlığı	-	1	-	-	-	-	1

İdari ve Mali İşler Daire Başkanlığı	-	22	19	12	-	-	53
Personel Daire Başkanlığı	-	1	1	-	-	-	2
<b>Toplam</b>	-	34	54	84	-	-	172

Birim Adı	Kadın	Erkek	Toplam
Hamidiye Diş Hekimliği Fakültesi	2	1	3
Gülhane Fizyoterapi ve Rehabilitasyon Fakültesi	3	2	5
Gülhane Sağlık Bilimleri Fakültesi	3	4	7
Sudan Nyala Sağlık Hizmetleri Meslek Yüksekokulu	*	*	*
Hamidiye Sağlık Bilimleri Enstitüsü	*	1	1
Hamidiye Tıp Fakültesi	2	4	6
Savunma Sağlık Enstitüsü	-	1	1
Hamidiye Uluslararası Tıp Fakültesi	2	4	6
Trabzon Tıp Fakültesi	-	-	-
Bursa Tıp Fakültesi	-	-	-

Somali Mogadişu Recep Tayyip Erdoğan Sağlık Hizmetleri Meslek Yüksekokulu Müdürlüğüne	-	-	-
Buhara İbni Sina Sağlık Hizmetleri Meslek Yüksekokulu Müdürlüğüne	-	-	-
İzmir Tıp Fakültesi	-	-	-
Bangsamoro Sultan Kudarat Sağlık Hizmetleri Meslek Yüksekokulu	-	-	-
Gülhane Tıp Fakültesi	-	-	-
Hamidiye Yaşam Bilimleri Fakültesi	-	-	-
Hamidiye Sağlık Bilimleri Fakültesi	1	-	1
Hamidiye Eczacılık Fakültesi		1	1
Çobanbey Tıp Fakültesi	-	-	-
Erzurum Tıp Fakültesi	-	-	-
Adana Tıp Fakültesi	-	-	-
Hamidiye Sporcu Sağlığı ve Spor Bilimleri Enstitüsü	-	-	-
Hamidiye Yabancı Diller Yüksekokulu	-	-	-
Gülhane Diş Hekimliği Fakültesi	3	2	5
Gülhane Hemşirelik Fakültesi	2	1	3
Gülhane Eczacılık Fakültesi	-	-	-
Kayseri Tıp Fakültesi	1	1	2
İbni Sina Tıp Fakültesi	-	-	-
Gülhane Sağlık Meslek Yüksekokulu	1	2	3
Hamidiye Sağlık Hizmetleri Meslek Yüksekokulu	2	2	4
Gülhane Sağlık Bilimleri Enstitüsü	1	-	1
Bilgi İşlem Daire Başkanlığı	4	15	13
Genel Sekreterlik	8	11	19
Kütüphane ve Dokümantasyon Daire Başkanlığı	1	2	3

Hukuk Müşavirliği	1	-	1
Öğrenci İşleri Daire Başkanlığı	1	-	1
Sağlık Kültür ve Spor Daire Başkanlığı	3	6	9
Yapı İşleri ve Teknik Daire Başkanlığı	1	2	3
Strateji Geliştirme Daire Başkanlığı	1	-	1
İdari ve Mali İşler Daire Başkanlığı	5	48	53
Personel Daire Başkanlığı	1	1	2
<b>Toplam</b>	<b>57</b>	<b>115</b>	<b>172</b>

Birim Adı	20-29 Yaş Aralığı	30-39 Yaş Aralığı	40-49 Yaş Aralığı	50 Yaş ve Üzeri	Toplam
Hamidiye Dış Hekimliği Fakültesi	2	1			3
Gülhane Fizyoterapi ve Rehabilitasyon Fakültesi	4	1	*	*	5
Gülhane Sağlık Bilimleri Fakültesi	4	2	1	*	7
Sudan Nyala Sağlık Hizmetleri Meslek Yüksekokulu	*	*	*	*	*

Hamidiye Sağlık Bilimleri Enstitüsü	1	*	*	*	1
Hamidiye Tıp Fakültesi	1	3	2	-	6
Savunma Sağlık Enstitüsü	-	1	-	-	1
Hamidiye Uluslararası Tıp Fakültesi	3	2	1	-	6
Trabzon Tıp Fakültesi	-	-	-	-	-
Bursa Tıp Fakültesi	-	-	-	-	-
Somali Mogadişu Recep Tayyip Erdoğan Sağlık Hizmetleri Meslek Yüksekokulu Müdürlüğüne	-	-	-	-	-
Buhara İbni Sina Sağlık Hizmetleri Meslek Yüksekokulu Müdürlüğüne	-	-	-	-	-
İzmir Tıp Fakültesi	-	-	-	-	-
Bangsamoro Sultan Kudarat Sağlık Hizmetleri Meslek Yüksekokulu	-	-	-	-	-
Gülhane Tıp Fakültesi	-	1	-	-	1
Hamidiye Yaşam Bilimleri Fakültesi	1	-	-	-	1
Hamidiye Sağlık Bilimleri Fakültesi	2	1			3
Hamidiye Eczacılık Fakültesi	1	1	1		3
Erzurum Tıp Fakültesi	-	-	-	-	-
Çobanbey Tıp Fakültesi	-	-	-	-	-

Adana Tıp Fakültesi	-	-	-	-	-
Hamidiye Sporcu Sağlığı ve Spor Bilimleri Enstitüsü	-	-	-	-	-
Hamidiye Yabancı Diller Yüksekokulu	-	-	-	-	-
Gülhane Diş Hekimliği Fakültesi	4	1	-	-	5
Gülhane Hemşirelik Fakültesi	3	-	-	-	3
Gülhane Eczacılık Fakültesi	-	-	-	-	-
Kayseri Tıp Fakültesi	1	1	-	-	2
İbni Sina Tıp Fakültesi	-	-	-	-	-
Gülhane Sağlık Meslek Yüksekokulu	2	-	1	-	3
Hamidiye Sağlık Hizmetleri Meslek Yüksekokulu	-	3	1	-	4
Gülhane Sağlık Bilimleri Enstitüsü	-	1	-	-	1
Bilgi İşlem Daire Başkanlığı	3	13	3	-	19
Genel Sekreterlik	7	9	3	-	19
Kütüphane ve Dokümantasyon Daire Başkanlığı	3	-	-	-	3
Hukuk Müşavirliği	1	-	-	-	-
Öğrenci İşleri Daire Başkanlığı	1	-	-	-	-



Sağlık Kültür ve Spor Daire Başkanlığı	5	3	1		9
Yapı İşleri ve Teknik Daire Başkanlığı	1	2	2	-	5
Strateji Geliştirme Daire Başkanlığı	1	-	-	-	1
İdari ve Mali İşler Daire Başkanlığı	23	25	5	-	53
Personel Daire Başkanlığı	1	1	-	-	2
<b>Toplam</b>	<b>75</b>	<b>72</b>	<b>25</b>	<b>-</b>	<b>172</b>

#### C.4.4. İşçiler

Tablo-38 İşçilerin Dağılımı	
Birim Adı	Sayısı
Gülhane Fizyoterapi ve Rehabilitasyon Fakültesi	-
Hamidiye Diş Hekimliği Fakültesi	-
Gülhane Sağlık Bilimleri Fakültesi	-
Sudan Nyala Sağlık Hizmetleri Meslek Yüksekokulu	-
Hamidiye Sağlık Bilimleri Enstitüsü	1
Hamidiye Tıp Fakültesi	1
Savunma Sağlık Enstitüsü	-
Hamidiye Uluslararası Tıp Fakültesi	-
Trabzon Tıp Fakültesi	-

Bursa Tıp Fakültesi	-
Somali Mogadişu Recep Tayyip Erdoğan Sağlık Hizmetleri Meslek Yüksekokulu Müdürlüğüne	-
Buhara İbni Sina Sağlık Hizmetleri Meslek Yüksekokulu Müdürlüğüne	-
İzmir Tıp Fakültesi	-
Bangsamoro Sultan Kudarat Sağlık Hizmetleri Meslek Yüksekokulu	-
Gülhane Tıp Fakültesi	15
Hamidiye Yaşam Bilimleri Fakültesi	1
Hamidiye Sağlık Bilimleri Fakültesi	-
Hamidiye Eczacılık Fakültesi	1
Çobanbey Tıp Fakültesi	-
Erzurum Tıp Fakültesi	-
Adana Tıp Fakültesi	-
Hamidiye Sporcu Sağlığı ve Spor Bilimleri Enstitüsü	-
Hamidiye Yabancı Diller Yüksekokulu	-
Gülhane Diş Hekimliği Fakültesi	-
Gülhane Hemşirelik Fakültesi	5
Gülhane Eczacılık Fakültesi	-
Kayseri Tıp Fakültesi	-
İbni Sina Tıp Fakültesi	-
Gülhane Sağlık Meslek Yüksekokulu	4
Hamidiye Sağlık Hizmetleri Meslek Yüksekokulu	-
Gülhane Sağlık Bilimleri Enstitüsü	8
Bilgi İşlem Daire Başkanlığı	1
Genel Sekreterlik	1

Kütüphane ve Dokümantasyon Daire Başkanlığı	-
Hukuk Müşavirliği	-
Öğrenci İşleri Daire Başkanlığı	1
Sağlık Kültür ve Spor Daire Başkanlığı	12
Yapı İşleri ve Teknik Daire Başkanlığı	3
Strateji Geliştirme Daire Başkanlığı	-
İdari ve Mali İşler Daire Başkanlığı	153
Personel Daire Başkanlığı	2
<b>Toplam</b>	<b>209</b>

Tablo-39 Engelli İşçilerin Dağılımı	
Birim Adı	Sayısı
Gülhane Fizyoterapi ve Rehabilitasyon Fakültesi	*
Gülhane Sağlık Bilimleri Fakültesi	*
Hamidiye Diş Hekimliği Fakültesi	*
Sudan Nyala Sağlık Hizmetleri Meslek Yüksekokulu	-
Hamidiye Sağlık Bilimleri Enstitüsü	-
Hamidiye Tıp Fakültesi	-
Savunma Sağlık Enstitüsü	-
Hamidiye Uluslararası Tıp Fakültesi	-
Trabzon Tıp Fakültesi	-
Bursa Tıp Fakültesi	-
Somali Mogadişu Recep Tayyip Erdoğan Sağlık	-

Hizmetleri Meslek Yüksekokulu Müdürlüğüne	
Buhara İbni Sina Sağlık Hizmetleri Meslek Yüksekokulu Müdürlüğüne	-
İzmir Tıp Fakültesi	-
Bangsamoro Sultan Kudarat Sağlık Hizmetleri Meslek Yüksekokulu	-
Gülhane Tıp Fakültesi	-
Hamidiye Yaşam Bilimleri Fakültesi	-
Hamidiye Sağlık Bilimleri Fakültesi	-
Hamidiye Eczacılık Fakültesi	-
Çobanbey Tıp Fakültesi	-
Erzurum Tıp Fakültesi	-
Adana Tıp Fakültesi	-
Hamidiye Sporcu Sağlığı ve Spor Bilimleri Enstitüsü	-
Hamidiye Yabancı Diller Yüksekokulu	-
Gülhane Diş Hekimliği Fakültesi	-
Gülhane Hemşirelik Fakültesi	-
Gülhane Eczacılık Fakültesi	-
Kayseri Tıp Fakültesi	-
İbni Sina Tıp Fakültesi	-
Gülhane Sağlık Meslek Yüksekokulu	-
Hamidiye Sağlık Hizmetleri Meslek Yüksekokulu	-
Gülhane Sağlık Bilimleri Enstitüsü	-
Bilgi İşlem Daire Başkanlığı	-
Genel Sekreterlik	-
Kütüphane ve Dokümantasyon Daire Başkanlığı	-
Hukuk Müşavirliği	-

Öğrenci İşleri Daire Başkanlığı	-
Sağlık Kültür ve Spor Daire Başkanlığı	
Yapı İşleri ve Teknik Daire Başkanlığı	-
Strateji Geliştirme Daire Başkanlığı	-
İdari ve Mali İşler Daire Başkanlığı	2
Personel Daire Başkanlığı	-
<b>Toplam</b>	<b>2</b>

Tablo-40 İşçilerin Eğitim Durumu							
Birim Adı	İlköğretim	Ortaöğretim	Ön Lisans	Lisans	Yüksek Lisans	Doktora	Toplam
Gülhane Fizyoterapi ve Rehabilitasyon Fakültesi	*	*	*	*	*	*	*
Hamidiye Diş Hekimliği Fakültesi	*	*	*	*	*	*	*
Gülhane Sağlık Bilimleri Fakültesi	*	*	*	*	*	*	*
Hamidiye Sağlık Bilimleri Enstitüsü	*	1	*	*	*	*	1
Hamidiye Tıp Fakültesi	*	1	*	*	*	*	1
Savunma Sağlık Enstitüsü	-	-	-	-	-	-	-
Hamidiye Uluslararası Tıp Fakültesi	-	-	-	-	-	-	-

Trabzon Tıp Fakültesi	-	-	-	-	-	-	-
Bursa Tıp Fakültesi	-	-	-	-	-	-	-
Somali Mogadişu Recep Tayyip Erdoğan Sağlık Hizmetleri Meslek Yüksekokulu	-	-	-	-	-	-	-
Buhara İbni Sina Sağlık Hizmetleri Meslek Yüksekokulu	-	-	-	-	-	-	-
İzmir Tıp Fakültesi	-	-	-	-	-	-	-
Bangsamoro Sultan Kudarat Sağlık Hizmetleri Meslek Yüksekokulu	-	-	-	-	-	-	-
Gülhane Tıp Fakültesi	*	15					
Hamidiye Yaşam Bilimleri Fakültesi			1				1
Hamidiye Sağlık Bilimleri Fakültesi	-	-	-	-	-	-	-
Hamidiye Eczacılık Fakültesi				1			1
Çobanbey Tıp Fakültesi	-	-	-	-	-	-	-
Erzurum Tıp Fakültesi	-	-	-	-	-	-	-
Adana Tıp Fakültesi	-	-	-	-	-	-	-

Hamidiye Sporcu Saęlıęı ve Spor Bilimleri Enstitüsü	-	-	-	-	-	-	-
Hamidiye Yabancı Diller Yüksekokulu	-	-	-	-	-	-	-
Gülhane Diş Hekimliği Fakültesi	-	-	-	-	-	-	-
Gülhane Hemşirelik Fakültesi	-	5	-	-	-	-	5
Gülhane Eczacılık Fakültesi	-	-	-	-	-	-	-
Kayseri Tıp Fakültesi	-	-	-	-	-	-	-
İbni Sina Tıp Fakültesi	-	-	-	-	-	-	-
Gülhane Saęlık Meslek Yüksekokulu	-	4	-	-	-	-	4
Hamidiye Saęlık Hizmetleri Meslek Yüksekokulu	-	-	-	-	-	-	-
Gülhane Saęlık Bilimleri Enstitüsü	-	6	2	-	-	-	8
Bilgi İşlem Daire Başkanlığı	-	1	-	-	-	-	1
Genel Sekreterlik	-	1	-	-	-	-	1
Kütüphane ve Dokümantasyon Daire Başkanlığı	-	-	-	-	-	-	-
Hukuk Müşavirliği	-	-	-	-	-	-	-
Öğrenci İşleri Daire Başkanlığı	-	-	1	-	-	-	1

Sağlık Kültür ve Spor Daire Başkanlığı	8	4	-	-	-	-	12
Yapı İşleri ve Teknik Daire Başkanlığı	1	2	-	-	-	-	3
Strateji Geliştirme Daire Başkanlığı	-	-	-	-	-	-	-
İdari ve Mali İşler Daire Başkanlığı	140	13	-	-	-	-	153
Personel Daire Başkanlığı	2	-	-	-	-	-	-
<b>Toplam</b>							209

Tablo-41 İşçilerin Kadın-Erkek Dağılımı			
Birim Adı	Kadın	Erkek	Toplam
Gülhane Fizyoterapi ve Rehabilitasyon Fakültesi	*	*	*
Hamidiye Dış Hekimliği Fakültesi	*	*	*
Gülhane Sağlık Bilimleri Fakültesi	*	*	*
Sudan Nyala Sağlık Hizmetleri Meslek Yüksekokulu	*	*	*
Hamidiye Sağlık Bilimleri Enstitüsü	1		1
Hamidiye Tıp Fakültesi	1	*	1



Savunma Sağlık Enstitüsü	-	-	-
Hamidiye Uluslararası Tıp Fakültesi	-	-	-
Trabzon Tıp Fakültesi	-	-	-
Bursa Tıp Fakültesi	-	-	-
Somali Mogadişu Recep Tayyip Erdoğan Sağlık Hizmetleri Meslek Yüksekokulu Müdürlüğüne	-	-	-
Buhara İbni Sina Sağlık Hizmetleri Meslek Yüksekokulu Müdürlüğüne	-	-	-
İzmir Tıp Fakültesi	-	-	-
Bangsamoro Sultan Kudarat Sağlık Hizmetleri Meslek Yüksekokulu	-	-	-
Gülhane Tıp Fakültesi	8	7	15
Hamidiye Yaşam Bilimleri Fakültesi	-	1	1
Hamidiye Eczacılık Fakültesi	1	-	1
Çobanbey Tıp Fakültesi	-	-	-
Erzurum Tıp Fakültesi	-	-	-
Adana Tıp Fakültesi	-	-	-
Hamidiye Sporcu Sağlığı ve Spor Bilimleri Enstitüsü	-	-	-
Hamidiye Yabancı Diller Yüksekokulu	-	-	-
Gülhane Diş Hekimliği Fakültesi	-	-	-
Gülhane Hemşirelik Fakültesi	4	1	5
Gülhane Eczacılık Fakültesi	-	-	-
Kayseri Tıp Fakültesi	-	-	-
İbni Sina Tıp Fakültesi	-	-	-
Gülhane Sağlık Meslek Yüksekokulu	2	2	4
Hamidiye Sağlık Hizmetleri Meslek Yüksekokulu	-	-	-

Gülhane Sağlık Bilimleri Enstitüsü	5	3	8
Bilgi İşlem Daire Başkanlığı	1	-	1
Genel Sekreterlik	1	-	1
Kütüphane ve Dokümantasyon Daire Başkanlığı	-	-	-
Hukuk Müşavirliği	-	-	-
Öğrenci İşleri Daire Başkanlığı	-	1	1
Sağlık Kültür ve Spor Daire Başkanlığı	9	4	13
Yapı İşleri ve Teknik Daire Başkanlığı	2	1	3
Strateji Geliştirme Daire Başkanlığı	-	-	-
İdari ve Mali İşler Daire Başkanlığı	46	111	157
Personel Daire Başkanlığı	-	-	-
<b>Toplam</b>	<b>81</b>	<b>125</b>	<b>206</b>

Birim Adı	20-29 Yaş Aralığı	30-39 Yaş Aralığı	40-49 Yaş Aralığı	50 Yaş ve Üzeri	Toplam
Gülhane Fizyoterapi ve Rehabilitasyon Fakültesi	*	*	*	*	*
Hamidiye Diş Hekimliği Fakültesi	*	*	*	*	*
Gülhane Sağlık Bilimleri Fakültesi,	*	*	*	*	*
Sudan Nyala Sağlık Hizmetleri Meslek Yüksekokulu	*	*	*	*	*

Hamidiye Sağlık Bilimleri Enstitüsü	*	*	1	*	1
Hamidiye Tıp Fakültesi	*	1	*	*	1
Savunma Sağlık Enstitüsü	-	-	-	-	-
Hamidiye Uluslararası Tıp Fakültesi	-	-	-	-	-
Trabzon Tıp Fakültesi	-	-	-	-	-
Bursa Tıp Fakültesi	-	-	-	-	-
Somali Mogadişu Recep Tayyip Erdoğan Sağlık Hizmetleri Meslek Yüksekokulu Müdürlüğüne	-	-	-	-	-
Buhara İbni Sina Sağlık Hizmetleri Meslek Yüksekokulu Müdürlüğüne	-	-	-	-	-
İzmir Tıp Fakültesi	-	-	-	-	-
Bangsamoro Sultan Kudarat Sağlık Hizmetleri Meslek Yüksekokulu	-	-	-	-	-
Gülhane Tıp Fakültesi	10	5	*	*	15
Hamidiye Yaşam Bilimleri Fakültesi	-	-	-	1	1
Hamidiye Sağlık Bilimleri Fakültesi	-	-	-	-	-
Hamidiye Eczacılık Fakültesi	-	1	-	-	1

Çobanbey Tıp Fakültesi	-	-	-	-	-
Erzurum Tıp Fakültesi	-	-	-	-	-
Adana Tıp Fakültesi	-	-	-	-	-
Hamidiye Sporcu Sağlığı ve Spor Bilimleri Enstitüsü	-	-	-	-	-
Hamidiye Yabancı Diller Yüksekokulu	-	-	-	-	-
Gülhane Dış Hekimliği Fakültesi	-	-	-	-	-
Gülhane Hemşirelik Fakültesi		2	3		5
Gülhane Eczacılık Fakültesi	-	-	-	-	-
Kayseri Tıp Fakültesi	-	-	-	-	-
İbni Sina Tıp Fakültesi	-	-	-	-	-
Gülhane Sağlık Meslek Yüksekokulu	1	1	2	-	4
Hamidiye Sağlık Hizmetleri Meslek Yüksekokulu	-	-	-	-	-
Gülhane Sağlık Bilimleri Enstitüsü	2	2	4	-	8
Bilgi İşlem Daire Başkanlığı			1		1
Genel Sekreterlik			1		1

Kütüphane ve Dokümantasyon Daire Başkanlığı	-	-	-	-	-
Hukuk Müşavirliği	-	-	-	-	-
Öğrenci İşleri Daire Başkanlığı	-	1	-	-	1
Sağlık Kültür ve Spor Daire Başkanlığı		4	4	4	12
Yapı İşleri ve Teknik Daire Başkanlığı	-	2	1	-	3
Strateji Geliştirme Daire Başkanlığı	-	-	-	-	-
İdari ve Mali İşler Daire Başkanlığı	25	81	45	2	153
Personel Daire Başkanlığı	-	-	2	-	-
<b>Toplam</b>	<b>38</b>	<b>99</b>	<b>65</b>	<b>7</b>	<b>209</b>

#### C.4.5. Personel Hareketliliğine İlişkin Bilgiler

Tablo-43 Personel Hareketliliğine İlişkin Bilgiler				
Birim Adı	Personel Türü	2022 Yılında Atamasın Yapılan Personel Sayısı	2022 Yılında Ayrılan Personel Sayısı	
			Emekli	Tayin
Hamidiye Diş Hekimliği Fakültesi	Akademik Personel	2	*	2
	İdari Personel	1	*	*
	Sözleşmeli Personel	*	*	*
	İşçiler	*	*	*
Gülhane Fizyoterapi ve Rehabilitasyon Fakültesi	Akademik Personel	4	*	*
	İdari Personel	*	*	*
	Sözleşmeli Personel	*	*	*
	İşçiler	*	*	*
Gülhane Sağlık Bilimleri Fakültesi	Akademik Personel	10	*	*
	İdari Personel	2	*	*
	Sözleşmeli Personel	*	*	*
	İşçiler	*	*	*
Sudan Nyala Sağlık Hizmetleri Meslek Yüksekokulu	Akademik Personel	*	*	*
	İdari Personel	*	*	*
	Sözleşmeli Personel	*	*	*

Hamidiye Sağlık Bilimleri Enstitüsü	Akademik Personel	4	*	*
	İdari Personel	1	*	*
	Sözleşmeli Personel	*	*	*
	İşçiler	*	*	*
Hamidiye Tıp Fakültesi	Akademik Personel	11	16	1
	İdari Personel	*	*	*
	Sözleşmeli Personel	*	*	*
	İşçiler	*	*	*
Savunma Sağlık Enstitüsü	Akademik Personel	*	*	*
	İdari Personel	*	*	*
	Sözleşmeli Personel	*	*	*
	İşçiler	*	*	*
Hamidiye Uluslararası Tıp Fakültesi	Akademik Personel	6	*	*
	İdari Personel	1	*	*
	Sözleşmeli Personel	*	*	*
	İşçiler	*	*	*
Trabzon Tıp Fakültesi	Akademik Personel	*	*	*
	İdari Personel	1	*	*
	Sözleşmeli Personel	*	*	*
	İşçiler	*	*	*
Bursa Tıp Fakültesi	Akademik Personel	*	*	*
	İdari Personel	*	*	*
	Sözleşmeli Personel	*	*	*
	İşçiler	*	*	*
Somali Mogadişu Recep Tayyip Erdoğan Sağlık	Akademik Personel	*	*	*
	İdari Personel	*	*	*
	Sözleşmeli Personel	*	*	*
	İşçiler	*	*	*

Hizmetleri Meslek Yüksekokulu Müdürlüğüne				
Buhara İbni Sina Sağlık Hizmetleri Meslek Yüksekokulu Müdürlüğüne	Akademik Personel	*	*	*
	İdari Personel	*	*	*
	Sözleşmeli Personel	*	*	*
	İşçiler	*	*	*
İzmir Tıp Fakültesi	Akademik Personel	*	*	*
	İdari Personel	*	*	*
	Sözleşmeli Personel	*	*	*
	İşçiler	*	*	*
Bangsamoro Sultan Kudarat Sağlık Hizmetleri Meslek Yüksekokulu	Akademik Personel	*	*	*
	İdari Personel	*	*	*
	Sözleşmeli Personel	*	*	*
	İşçiler	*	*	*
Gülhane Tıp Fakültesi	Akademik Personel	14	26	6
	İdari Personel	2		
	Sözleşmeli Personel	*	*	*
	İşçiler	*	*	*
Hamidiye Yaşam Bilimleri Fakültesi	Akademik Personel	6	*	*
	İdari Personel	1	*	*
	Sözleşmeli Personel	*	*	*
	İşçiler	*	*	*



Hamidiye Sağlık Bilimleri Fakültesi	Akademik Personel	3	*	*
	İdari Personel	1	*	*
	Sözleşmeli Personel	1	*	
	İşçiler	*	*	*
Hamidiye Eczacılık Fakültesi	Akademik Personel	8	*	*
	İdari Personel	*	*	*
	Sözleşmeli Personel	*	*	*
	İşçiler	*	*	*
Çobanbey Tıp Fakültesi	Akademik Personel	*	*	*
	İdari Personel	*	*	*
	Sözleşmeli Personel	*	*	*
	İşçiler	*	*	*
Erzurum Tıp Fakültesi	Akademik Personel	*	*	*
	İdari Personel	*	*	*
	Sözleşmeli Personel	*	*	*
	İşçiler	*	*	*
Adana Tıp Fakültesi	Akademik Personel	*	*	*
	İdari Personel	*	*	*
	Sözleşmeli Personel	*	*	*
	İşçiler	*	*	*
Hamidiye Sporcu Sağlığı	Akademik Personel	*		*
	İdari Personel	*	*	*
	Sözleşmeli Personel	*	*	*

ve Spor Bilimleri Enstitüsü	İşçiler	*	*	*
Hamidiye Yabancı Diller Yüksekokulu	Akademik Personel	*	*	*
	İdari Personel	*	*	*
	Sözleşmeli Personel	*	*	*
	İşçiler	*	*	*
Gülhane Dış Hekimliği Fakültesi	Akademik Personel	22	4	2
	İdari Personel	1	*	*
	Sözleşmeli Personel	*	*	*
	İşçiler	*	*	*
Gülhane Hemşirelik Fakültesi	Akademik Personel	9	*	*
	İdari Personel	1	*	1
	Sözleşmeli Personel	*	*	*
	İşçiler	*	*	*
Gülhane Eczacılık Fakültesi	Akademik Personel	4	*	*
	İdari Personel	*	*	*
	Sözleşmeli Personel	*	*	*
	İşçiler	*	*	*
Kayseri Tıp Fakültesi	Akademik Personel	*	*	*
	İdari Personel	*	*	*
	Sözleşmeli Personel	*	*	*
	İşçiler	*	*	*
İbni Sina Tıp Fakültesi	Akademik Personel	*	*	*
	İdari Personel	*	*	*
	Sözleşmeli Personel	*	*	*
	İşçiler	*	*	*
	Akademik Personel	4	*	*

Gülhane Sağlık Meslek Yüksekokulu	İdari Personel	1	*	*
	Sözleşmeli Personel	*	*	*
	İşçiler	*	*	*
Hamidiye Sağlık Hizmetleri Meslek Yüksekokulu	Akademik Personel	7	*	*
	İdari Personel	*	*	*
	Sözleşmeli Personel	*	*	*
	İşçiler	*	*	*
Gülhane Sağlık Bilimleri Enstitüsü	Akademik Personel	*	*	*
	İdari Personel	1	1	4
	Sözleşmeli Personel	*	*	*
	İşçiler	*	*	*
Bilgi İşlem Daire Başkanlığı	Akademik Personel	*	*	*
	İdari Personel	1	*	1
	Sözleşmeli Personel	2	1	*
	İşçiler	*	*	*
Genel Sekreterlik	Akademik Personel	*	*	*
	İdari Personel	*	*	*
	Sözleşmeli Personel	*	1	*
	İşçiler	*	*	*
Kütüphane ve Dokümantasyon Daire Başkanlığı	Akademik Personel	*	*	*
	İdari Personel	*	1	*
	Sözleşmeli Personel	*	*	*
	İşçiler	*	*	*
Hukuk Müşavirliği	Akademik Personel	*	*	*
	İdari Personel	1	*	1

	Sözleşmeli Personel	*	*	*
	İşçiler	*	*	*
Öğrenci İşleri Daire Başkanlığı	Akademik Personel	*	*	*
	İdari Personel	1	*	*
	Sözleşmeli Personel	*	*	*
	İşçiler	*	*	*
Sağlık Kültür ve Spor Daire Başkanlığı	Akademik Personel	*	*	*
	İdari Personel	*	2	1
	Sözleşmeli Personel	*	*	*
	İşçiler	*	1	*
Yapı İşleri ve Teknik Daire Başkanlığı	Akademik Personel	*	*	*
	İdari Personel	2	*	*
	Sözleşmeli Personel	*	*	*
	İşçiler	*	*	*
Strateji Geliştirme Daire Başkanlığı	Akademik Personel	*	*	*
	İdari Personel	*	*	*
	Sözleşmeli Personel	*	*	*
	İşçiler	*	*	*
İdari ve Mali İşler Daire Başkanlığı	Akademik Personel	*	*	*
	İdari Personel	*	1	*
	Sözleşmeli Personel	*	1	*
	İşçiler		3	
Personel Daire Başkanlığı	Akademik Personel	*	*	*
	İdari Personel	4	*	*
	Sözleşmeli Personel	*	*	1
	İşçiler	*	*	*
	<b>Toplam</b>	124	25	43

## C.5. Sunulan Hizmetler

- Üniversitenin insan gücü planlanması ve personel politikalarıyla ilgili çalışmalar yapmak, personel sisteminin geliştirilmesi ile ilgili önerilerde bulunmak.
- Üniversitemizde görev almış ve alan personelin atama, özlük, emeklilik ve buna benzer işlemleri yapmak.
- İdari personelin hizmet öncesi ve hizmet içi eğitim programlarını düzenlemek ve uygulamak.
- Hizmet faaliyetlerinin ekonomik ve etkin bir şekilde yerine getirilmesi için insan ve malzeme gibi mevcut kaynakların en uygun, en verimli şekilde kullanılmasını sağlamak,
- Birim içinde etkin bir kayıt ve dosya sistemini kurmak, yürütmek ve geliştirmek.
- Birim faaliyetlerinin etkin bir şekilde uygulayıp. Yürütebilmesi için gerekli düzeyde sorumluluk ve yetkiyi astlarına devretmek sonuçlara yönelik sorumluluk ve yetkiyi elinde tutmak.
- Daire faaliyetlerinin yürütülebilmesi için gerekli elemanların seçiminde, görevden alımlarında, terfi ve atamalarında, ödüllendirme ve cezalandırmalarında genel sekretere öneride bulunmak.
- Sürekli olarak personelin eğitim ihtiyacını tespit etmek, sorumluluklarını yerine getirebilmeleri için gerekli bilgi ve donanımla donatılmaları sağlamak. Astları tarafından önerilen hizmet içi eğitim ihtiyaçlarını incelemek, bu hususta programlar hazırlamak, genel sekretere iletmek,
- Verilecek diğer görevleri yapmak.

## C.6 Yönetim ve İç Kontrol Sistemi

Başkanlığımız sunulan hizmetlerin doğru, zamanında ve kanunlara uygun bir şekilde yürütülmesini sağlamak amacıyla disiplinli bir yönetim anlayışıyla faaliyetlerini yürütmektedir. 2022 yılında Başkanlığımız çalışmaları sonucunda idari ve akademik personel alımları ilgili kanun, yönetmelik ve mevzuatlara uygun olarak gerçekleştirilerek insan kaynaklarının nitelik ve nicelik bakımından artırılması sağlanmıştır.

### II. AMAÇ VE HEDEFLER

#### A. TEMEL POLİTİKALAR VE ÖNCELİKLER

- Üniversitemizin öğretim elemanı ihtiyaçları dikkate alınarak akademik personel sayısını artırmak.
- Akademik personelin bilgi ve deneyimlerini artırmak amacıyla kısa ve uzun süreli yurtiçi ve yurt dışı görevlendirmelerini yapmak.
- Akademik ve idari birimlerde hizmetlerin etkin ve verimli yürütülmesi amacıyla idari ve teknik personel sayısını artırmak.
- İdari ve teknik personelin niteliğini artırmak amacıyla hizmet içi eğitim programları düzenlemek ve uygulamak

## B. HARCAMA BİRİMİNİN AMAÇ VE HEDEFLERİ

Tablo-87 Stratejik Amaç ve Hedefler	
Stratejik Amaçlar	Stratejik Hedefler
Stratejik Amaç 1. <b>Araştırma üniversitesi olmak ve bu özelliği sürdürülebilir kılmak</b>	Hedef 1.1. : Araştırma üniversitesi olmak ve bu özelliği sürdürülebilir kılmak
	Hedef 1.2. Üniversitemizin teknolojik araştırma altyapısı ve fiziki koşullarının geliştirilmesi
	Hedef 1.3. Üniversitemizde gerçekleştirilecek olan bilimsel araştırma projelerinin sayı ve niteliğinin artırılması
Stratejik Amaç 2. : <b>Üniversite-sanayi iş birliği aracılığıyla sağlık alanında yeni yerli ürünler geliştirmek</b>	Hedef 2.1. Her akademik birim için etki alanı geniş ve etki faktörü yüksek bilimsel dergilerde Sağlık Bilimleri Üniversitesi yayın sayısının her yıl bir önceki yıla göre en az %5 oranında artırılması
	Hedef 2.2. : Üniversitemizin araştırmacı kapasitesinin artırılarak bilimsel performansın yükseltilmesi
	Hedef 2.3. Eğitim öğretim altyapısının iyileştirilmesi kapsamında; çift ana dal eğitimi imkânı sunan program sayısının, 2024 yılının sonuna kadar artırılması

## DİĞER HUSUSLAR

### III. FAALİYETLERE İLİŞKİN BİLGİ VE DEĞERLENDİRMELER

#### A. MALİ BİLGİLER

##### A.1. Bütçe Uygulama Sonuçları

###### A.1.1. Bütçe Giderleri

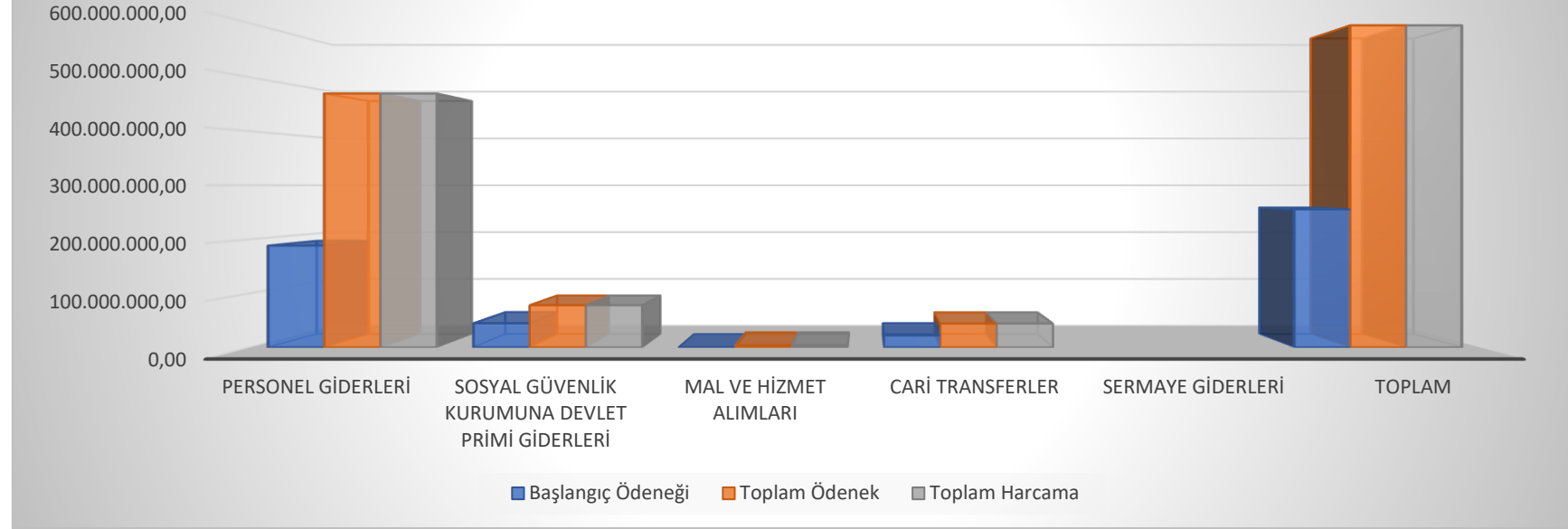
**PERSONEL DAİRE BAŞKANLIĞI HARCAMA BİRİMİNİN  
2022 YILI BÜTÇE UYGULAMA SONUÇLARI**

<b>Tablo-109 2022 Yılı Ödenek ve Yıl Sonu Gerçekleşmeleri (Ekonomik Sınıflandırma, TL)</b>				
<b>Ekonomik Kod</b>	<b>Başlangıç Ödeneği</b>	<b>Toplam Ödenek</b>	<b>Toplam Harcama</b>	<b>Toplam Harcama/Toplam Ödenek (%)</b>
Personel Giderleri	188.363.000,00	469.862.237,00	469.830.981,14	99,99%
Sosyal Güvenlik Kurumuna Devlet Primi Giderleri	44.596.000,00	78.058.743,00	78.058.390,23	100,00%
Mal ve Hizmet Alımları	147.000,00	3.886.075,00	3.871.087,67	99,61%
Cari Transferler	22.215.000,00	44.094.000,00	44.085.579,08	99,98%
Sermaye Giderleri				
<b>Toplam</b>	<b>255.321.000,00</b>	<b>595.901.055,00</b>	<b>595.846.038,12</b>	<b>99,99%</b>

*Kaynak: Bütçe Yönetim Enformasyon Sistemi (e-bütçe)*



## 2022 Yılı Bütçe Uygulama Sonuçları



### A.1.2. Cari Nitelikte Yapılan Mal Alımları, Hizmet Alımları ve Yapım İşleri

Birimler 03.02 Tüketime Yönelik Mal ve Malzeme Alımları, 03.05 Hizmet Alımları; 03.07 Menkul Mal, Gayrimaddi Hak Alımı, Bakım ve Onarım Giderleri; 03.08 Gayrimenkul Mal Bakım ve Onarım Giderleri ekonomik kodlarından cari nitelikteki mal ve hizmet alımları ile yapım işlerini bu alanda bildireceklerdir.

Tablo-100 2022 Yılı Bütçesiyle Cari Nitelikte 03.02, 03.05, 03.07, 03.08 Tertiplerinden Yapılan Mal ve Hizmet Alımları ile Yapım İşleri					
Harcama Birimi	İşin Adı	İşin Türü (Mal Alımı, Hizmet Alımı, Yapım İş)	Alım Usulü (4734 Sayılı Kanunun İlgili Hükümleri)	Tutarı (TL, Net Ödenen)	
Personel Daire Başkanlığı	ATASEM Sürekli Eğitim Uygulama ve Araştırma Merkezi – Kurs Katılım Bedeli	Kurs ve Toplantılara Katılma Gideri	-	3.232,00 TL	
<b>Toplam</b>				3.232,00 TL	

## IV. KURUMSAL KABİLİYET VE KAPASİTENİN DEĞERLENDİRİLMESİ

### A. ÜSTÜNLÜKLER

- İşlemlerin kanunlara, yönetmeliklere ve ilgili mevzuata uygun olarak yapılması sonucunda doğru hizmetin sunulması.
- Hizmet alanları memnuniyetine öncelik verilmesi ve işlemlerin zamanında yapılması.
- Yeniliklere açık olması
- Sorumluluklarının bilincinde aktif, genç bir personel yapısına sahip olması.

### B. ZAYIFLIKLAR

- Başkanlığımızın fiziki alan yetersizliği,
- İdari personel eksikliği,
- Bütçenin yetersizliği ve harcanmasındaki kısıtlar,
- Çalışanlara yönelik sosyal alanların yetersiz olması.
- İş yoğunluğu.
- Farklı fiziki alanlarda olmak üzere dağınık birimlerin olması.

“Üstünlükler” ve “Zayıflıklar” sunulurken harcama birimlerinin gerçekçi olmaları önem arz etmektedir.

## C. DEĞERLENDİRME

Üniversitemizin görev alanı ile ilgili her türlü akademik ve idari işlem süreçleri mevcut personel ve kısıtlı imkânlarımızla yürütülmektedir. Çağdaş, kendisini yenileyebilen, akademik yenileşimleri takip edip yönlendirebilen, bilimsel araştırmaları önceleyip topluma katma değer üretme adına teşvik eden, yasal mevzuatı takip edip güncelleme yapabilen kalifiye personel istihdamının artırılması ve personelin iş motivasyonunu artırıcı kaynakların yaratılması halinde daha da etkin ve verimli çalışmaların elde edilmesi mümkün hale gelebilecektir. Mevcut yeteneklerimiz içinde bulunan alanları öne çıkaran bilimsel toplantı, seminer ve kurslar düzenleyerek oluşabilecek fırsatların en iyi şekilde değerlendirilmesi sağlanacaktır.

## V. ÖNERİ VE TEDBİRLER

Sağlık Bilimleri Üniversitesi 2022 yılı faaliyet raporu, Kurumumuz görev, amaç ve hedeflerinin yanı sıra faaliyetlerine ilişkin bilgi ve değerlendirmelerini, performans bilgilerini, kabiliyet ve kapasitesinin bir değerlendirmesini içermektedir. Raporda ayrıca, Üniversitemizin temel politikaları ve öncelikleri, üstün ve zayıf yönleri, amaç ve hedefleri ortaya konularak bu hedeflere ulaşılması doğrultusunda uygulanması gereken stratejiler de belirtilmiştir.

Eğitim programları, yürütülen bilimsel araştırmalar ve topluma hizmet sunum faaliyetleri ile her yıl Yükseköğretim Kurumu tarafından belirlenen öğrenci kontenjanlarıyla orantılı olarak akademik ve idari kadroların Üniversitemize tahsis edilmesinin, eğitim-öğretim hizmetlerinin kalitesinin yükseltilmesi ve topluma sunulan sağlık hizmetlerinde etkinliğin artırılmasında önemli rol oynayacağı düşünülmektedir.

Alanında etkin bir eğitim-öğretim hizmetinin sürekliliği ve verimliliği için nitelikli idari ve akademik personeli titizlikle çalışan kurumumuzda kadrolu ve nitelikli akademik ve idari personel sayımızın artırılması gerekmektedir.

Üstün yönlerimizin geliştirilmesi ve zayıf yönlerimizin iyileştirilmesi Üniversitemiz tarafından üretilen hizmet kalitesini, hizmet alan ve çalışan memnuniyetini olumlu yönde etkileyecek ve Üniversitemizin hedeflerine ulaşmasına katkı sağlayacaktır.

## VI. EKLER

Bu bölümde birim faaliyet raporu düzeyinde birim harcama yetkilileri, idare faaliyet raporu düzeyinde ise üniversite üst yöneticisinin güvence beyanları yer alacaktır.

Birim faaliyet raporlarında kullanılacak olan “**Harcama Yetkilisinin İç Kontrol Güvence Beyanı**” alttaki gibidir.

### **İÇ KONTROL GÜVENCE BEYANI**

Harcama yetkilisi olarak görev ve yetkilerim çerçevesinde;

Harcama birimimizce gerçekleştirilen iş ve işlemlerin idarenin amaç ve hedeflerine, iyi malî yönetim ilkelerine, kontrol düzenlemelerine ve mevzuata uygun bir şekilde gerçekleştirildiğini, birimimize bütçe ile tahsis edilmiş kaynakların planlanmış amaçlar doğrultusunda etkili, ekonomik ve verimli bir şekilde kullanıldığını, birimimizde iç kontrol sisteminin yeterli ve makul güvenceyi sağladığını bildiririm.

Bu güvence, harcama yetkilisi olarak sahip olduğum bilgi ve değerlendirmeler, yönetim bilgi sistemleri, iç kontrol sistemi değerlendirme raporları, izleme ve değerlendirme raporları ile denetim raporlarına dayanmaktadır. <sup>[2]</sup>

Bu raporda yer alan bilgilerin güvenilir, tam ve doğru olduğunu beyan ederim.

Turgut KOÇOĞLU  
Daire Başkanı  
Harcama Yetkilisi  
İstanbul