

Mayıs-2021 Giderleri

Sağlık Bilimleri Üniversitesinin 2021/Mayıs dönemi harcamaları Tablo-1’de sunulduğu gibidir. Nisan ayında personel sayısındaki artıştan kaynaklanan yükseliş, Mayıs ayında denge hâline gelerek personel giderlerinde aşırı dalgalanma gerçekleşmemiştir. Bir kesinti kalemi olan sosyal güvenlik kurumlarına yapılan devlet primi giderlerinde de aynı denge hâli gözlemlenmektedir.

Mal ve hizmet alımları incelendiğinde; Ramazan Bayramındaki birleştirilmiş idari izinden dolayı harcamalarda beklenen azalma gözlemlenmekteyken, Gülhane Eğitim Araştırma Hastanesi ile Ankara Gülhane Külliyesinin ortak elektrik-doğalgaz giderlerindeki geçmiş dönem borç ödemeleri azalmayı dengelemiştir.

Cari Transferlerdeki harcamalar incelendiğinde memurların öğle yemeğine yardım, Gülhane Dış Hekimliği Sağlık Uygulama ve Araştırma Merkezine transfer harcaması ve Sosyal Güvenlik Kurumuna ek karşılık taksidi ve faturalı alacakların gerçekleşmediği, YÖK 100/2000 doktora bursiyerlerine Mayıs ayı ödemelerinin yapıldığı gözlemlenmektedir.

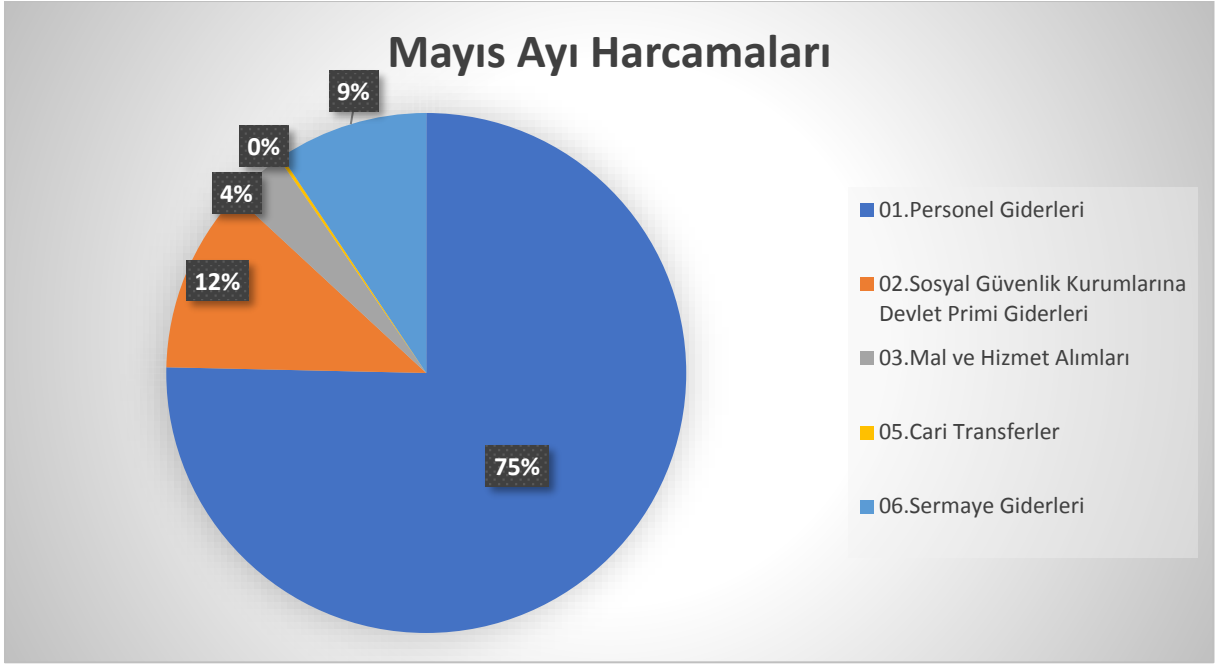
Sermaye Giderleri incelendiğinde; Mekteb-i Tıbbiye-i Şahane Binası 2. Etap Restorasyonunun 2. hakedişinin ödendiği; 2021 Yılı Yatırım Programında yer alan çeşitli ünitelerin etüt-proje alımı, bina bakım-onarımı ve kampüs altyapısına yönelik harcamaların da devam ettiği gözlemlenmektedir.

Sağlık Bilimleri Üniversitesi harcamalarının Nisan ayındaki dağılım oranları Grafik-1’de, aylar itibariyle harcamaların mukayesesi Grafik-2’de, harcamaların birikimli seyri ise Grafik-3’te kamuoyunun bilgisine sunulur.

Tablo-1 Gider Türü (Ekonomik Sınıflandırma, Nisan Ayı)	Harcama (TL)
01. Personel Giderleri	34.917.660,00
02. Sosyal Güvenlik Kurumlarına Devlet Primi Giderleri	5.346.496,00
03. Mal ve Hizmet Alımları	1.634.230,00
05. Cari Transferler	98.300,00
06. Sermaye Giderleri	4.344.156,00
Toplam	46.340.842,00

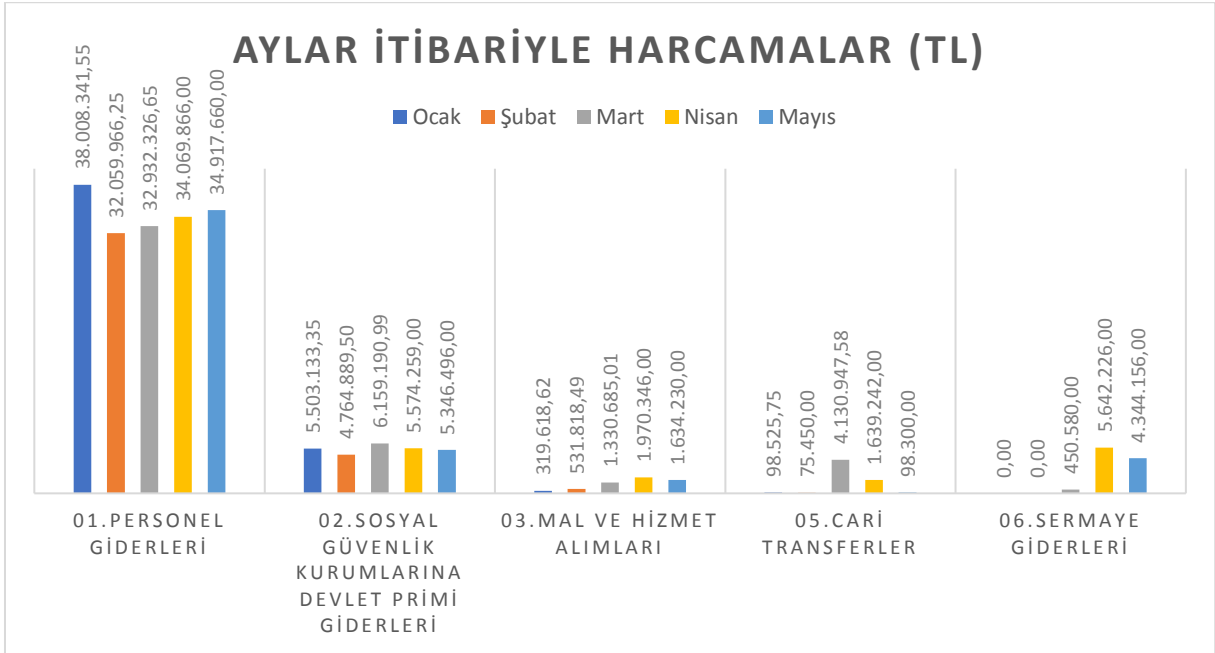
Kaynak: Program Bütçe Yönetim ve Enformasyon Sistemi (e-bütçe)

Grafik-1 Mayıs Ayı Harcamalarının Dağılımı (%)



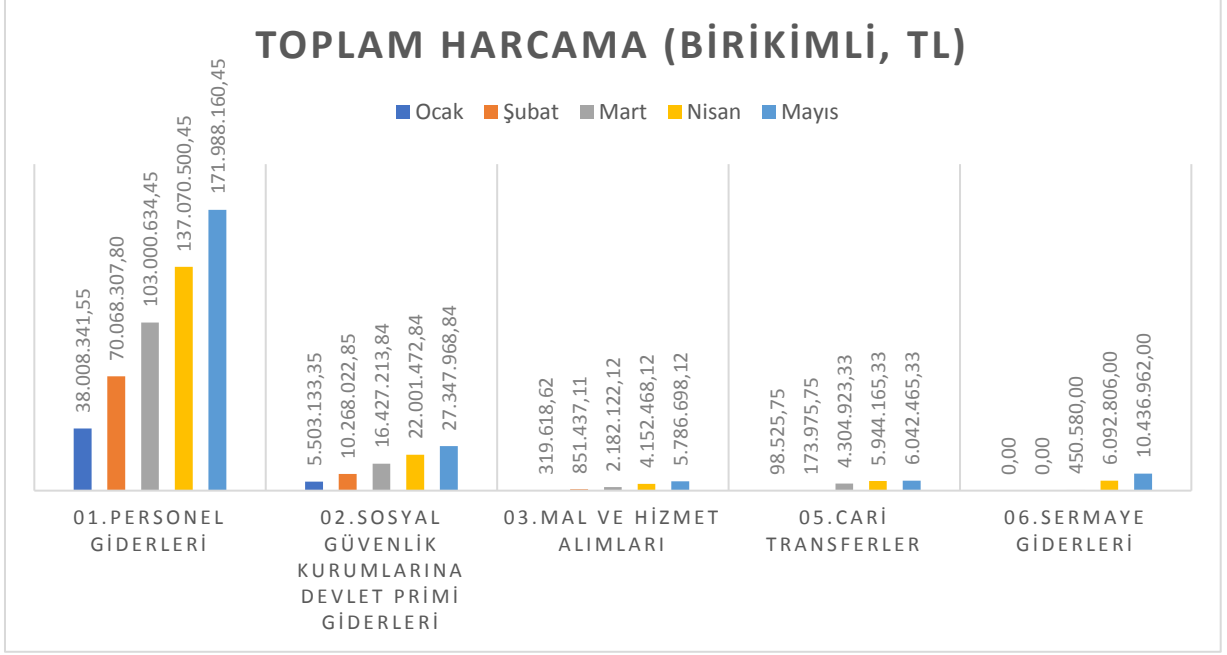
Kaynak: Program Bütçe Yönetim ve Enformasyon Sistemi (e-bütçe)

Grafik-2 Aylar İtibariyle Harcamalar (TL)



Kaynak: Program Bütçe Yönetim ve Enformasyon Sistemi (e-bütçe)

Grafik-3 Harcamaların Birikimli Seyri (TL)



Kaynak: Program Bütçe Yönetim ve Enformasyon Sistemi (e-bütçe)

Mayıs-2021 Gelirleri

Sağlık Bilimleri Üniversitesi'nin Mayıs ayı gelir gerçekleştirmeleri Tablo-2'de sunulduğu gibidir. Tablo-2 incelendiğinde Cumhurbaşkanlığı (Strateji ve Bütçe Başkanlığı) tarafından hizmeti sağlanan ve bütçe gelir ve gider ödenek işlemlerinin yapıldığı "Program Bütçe Yönetim ve Enformasyon Sistemi (e-bütçe)" ile Hazine ve Maliye Bakanlığı (Muhasebat Genel Müdürlüğü) tarafından harcamaların ve tahsilatların muhasebeleştirildiği "Bütünleşik Kamu Mali Yönetimi ve Enformasyon Sistemi (BKMYS)"nin entegre ve eş zamanlı olmayışından dolayı gerçek gelir gerçekleştirmelerinin yansımadağı görülmektedir. Dönemsellik ilkesine aykırı olsa da bu durumunun ay içinde düzeleceği öngörülmektedir. Buna rağmen öz gelir hazine yardımı dağılımı Tablo-3'te ve Grafik-4'te gösterilmiştir. Öz gelirlerinin iç dağılımı Grafik-5'te, öz gelirlerin ana kalemlerindeki aylar itibariyle gerçekleştirme Grafik-6'da ve öz gelirler ana kalemlerinin birikimli seyri ise Grafik-7'de sunulmaktadır.

Sağlık Bilimleri Üniversitesinin Mayıs ayı bütçe uygulama sonuçları, kamuoyunun ve paydaşlarının bilgisine saygıyla sunulur.

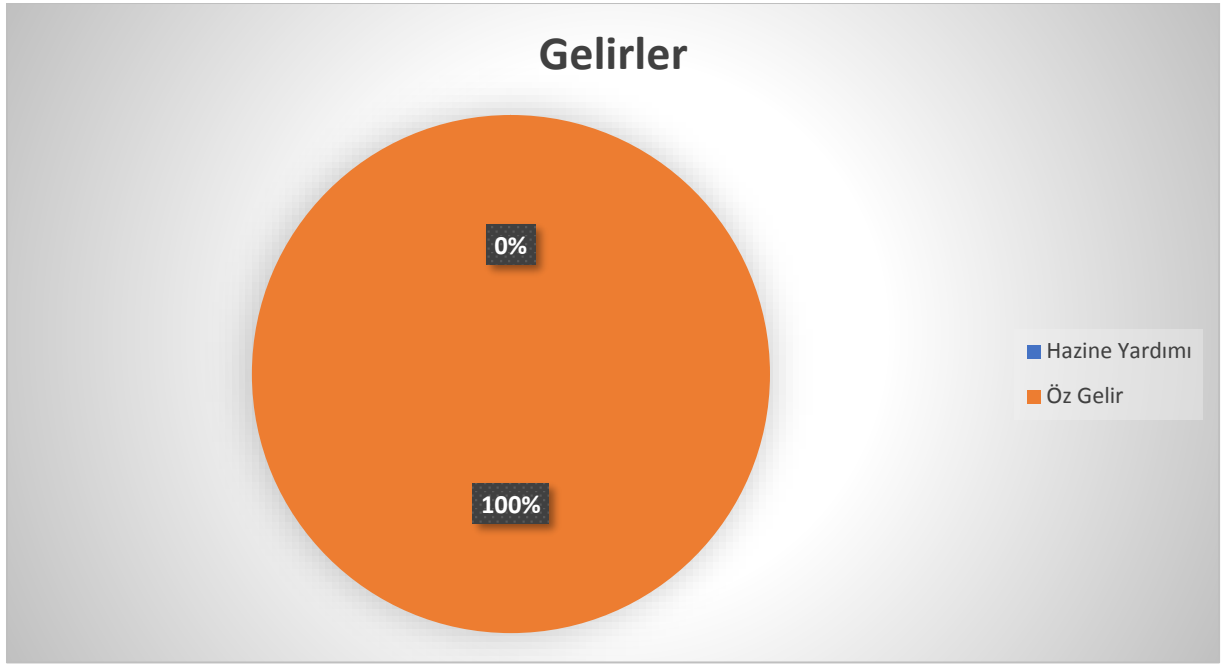
Tablo-2 Gelir Türü (Ekonomik Sınıflandırma, Mayıs Ayı)	Tahsilat (TL)
Diğer Hizmet Gelirleri (Yemekhane Hizmetleri Geliri)	4.283,60
Lojman Kira Gelirleri (İade)	-732,32
Kişilerden Alacaklar	1.580,68
Yukarıda Tanımlanmayan Diğer Çeşitli Gelirler (SGK, Vergi gibi Sehven Yapılan Kesinti İadeleri)	28,88
Toplam	5.160,84

Kaynak: Program Bütçe Yönetim ve Enformasyon Sistemi (e-bütçe)

Tablo-3 Öz Gelir-Hazine Yardımı Dağılımı (Mayıs Ayı)	Tahsilat (TL)
Öz Gelirler	5.160,84
Hazine Yardımı	0,00
Toplam	5.160,84

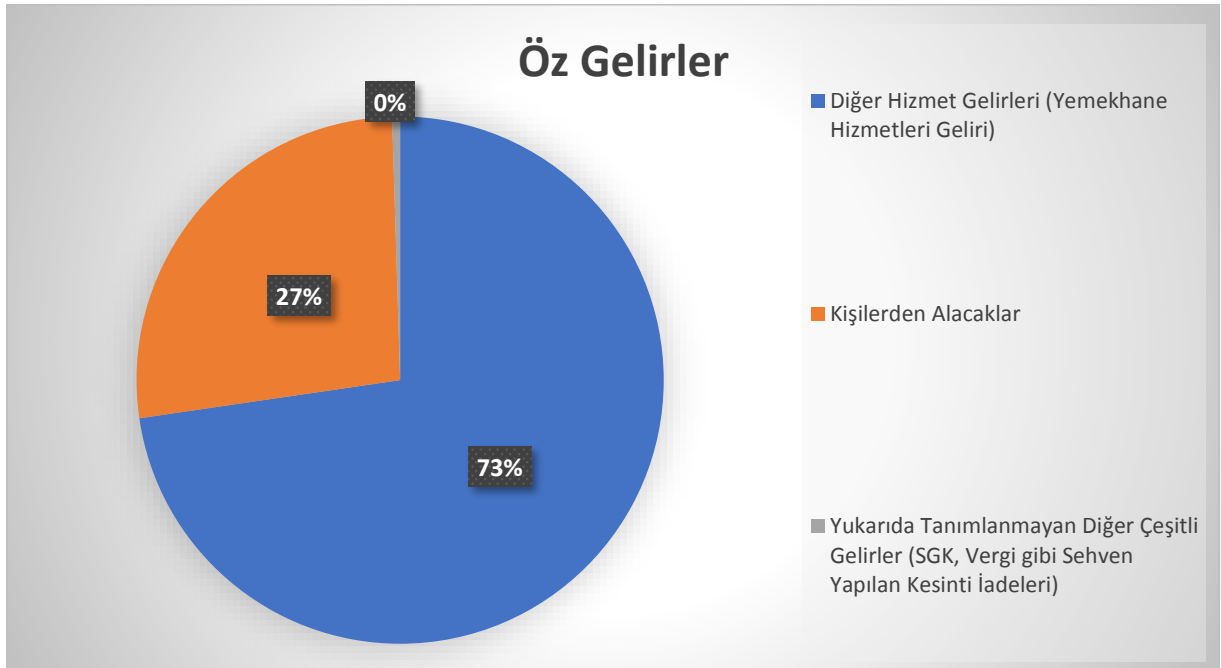
Kaynak: Program Bütçe Yönetim ve Enformasyon Sistemi (e-bütçe)

Grafik-4 Öz Gelir-Hazine Yardımı Dağılımı (Mayıs Ayı, %)



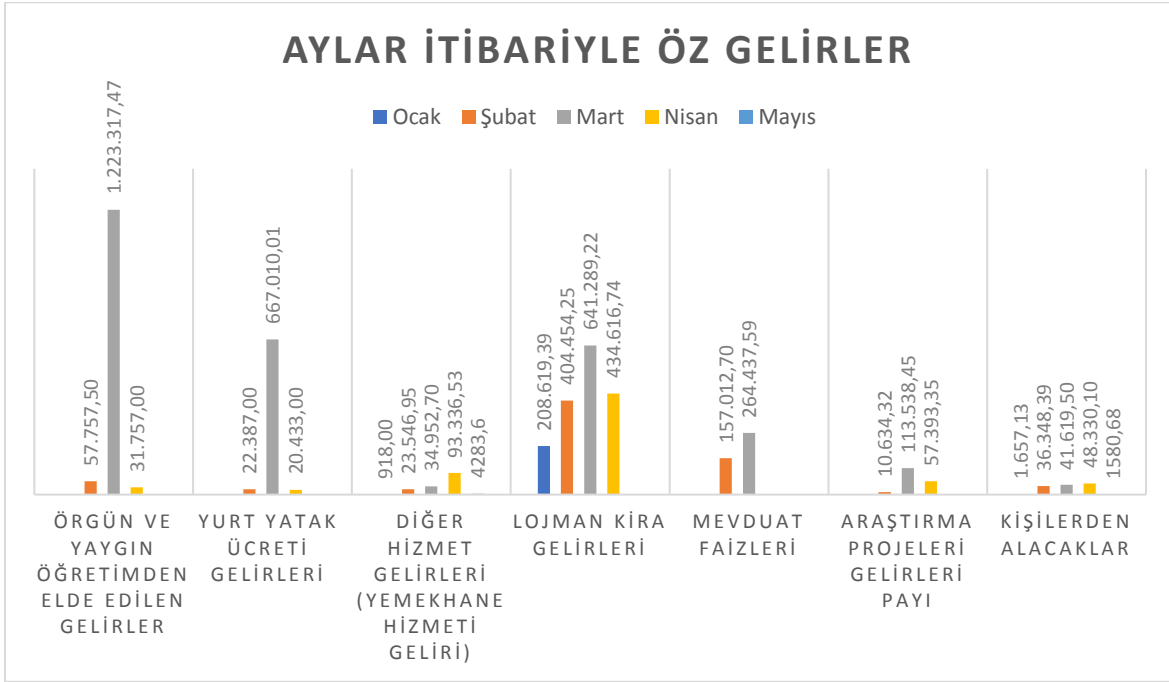
Kaynak: Program Bütçe Yönetim ve Enformasyon Sistemi (e-bütçe)

Grafik-5 Mayıs Ayı Öz Gelirlerinin Dağılımı (%)



Kaynak: Program Bütçe Yönetim ve Enformasyon Sistemi (e-bütçe)

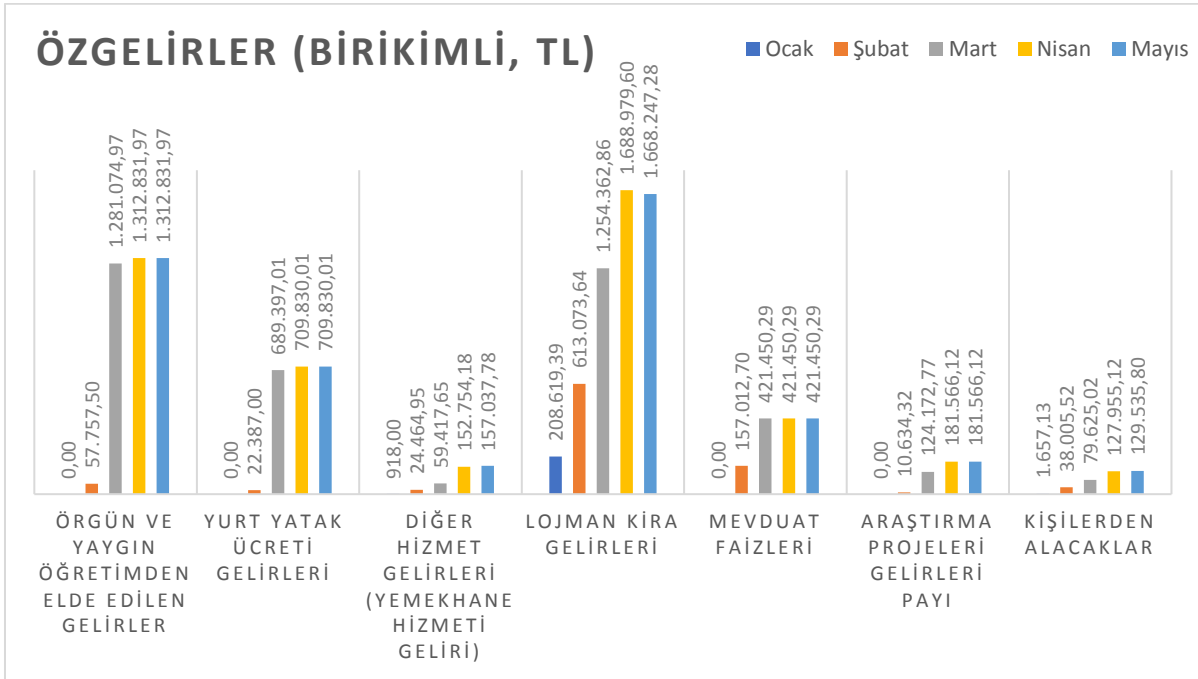
Grafik-6 Aylar İtibariyle Gelirler (TL)*



Kaynak: Program Bütçe Yönetim ve Enformasyon Sistemi (e-bütçe)

*Düzenlilik arz eden ve toplam tahsilat oranında payı yüksek olan öz gelir kalemlerinden seçilmiştir.

Grafik-7 Öz Gelirlerin Birikimli Seyri (TL)*



Kaynak: Program Bütçe Yönetim ve Enformasyon Sistemi (e-bütçe)

*Düzenlilik arz eden ve toplam tahsilat oranında payı yüksek olan öz gelir kalemlerinden seçilmiştir.